

تم تحميل هذا الملف من موقع المناهج العُمانية



*للحصول على أوراق عمل لجميع الصفوف وجميع المواد اضغط هنا

<https://almanahj.com/om>

* للحصول على أوراق عمل لجميع مواد الصف السابع اضغط هنا

<https://almanahj.com/om/7>

* للحصول على جميع أوراق الصف السابع في مادة علوم ولجميع الفصول, اضغط هنا

<https://almanahj.com/om/7science>

* للحصول على أوراق عمل لجميع مواد الصف السابع في مادة علوم الخاصة بـ الفصل الأول اضغط هنا

<https://almanahj.com/om/7science1>

* لتحميل كتب جميع المواد في جميع الفصول للـ الصف السابع اضغط هنا

<https://almanahj.com/om/grade7>

للتحدث إلى بوت على تلغرام: اضغط هنا

https://t.me/omcourse_bot

6-1 أجهزة جسم الانسان

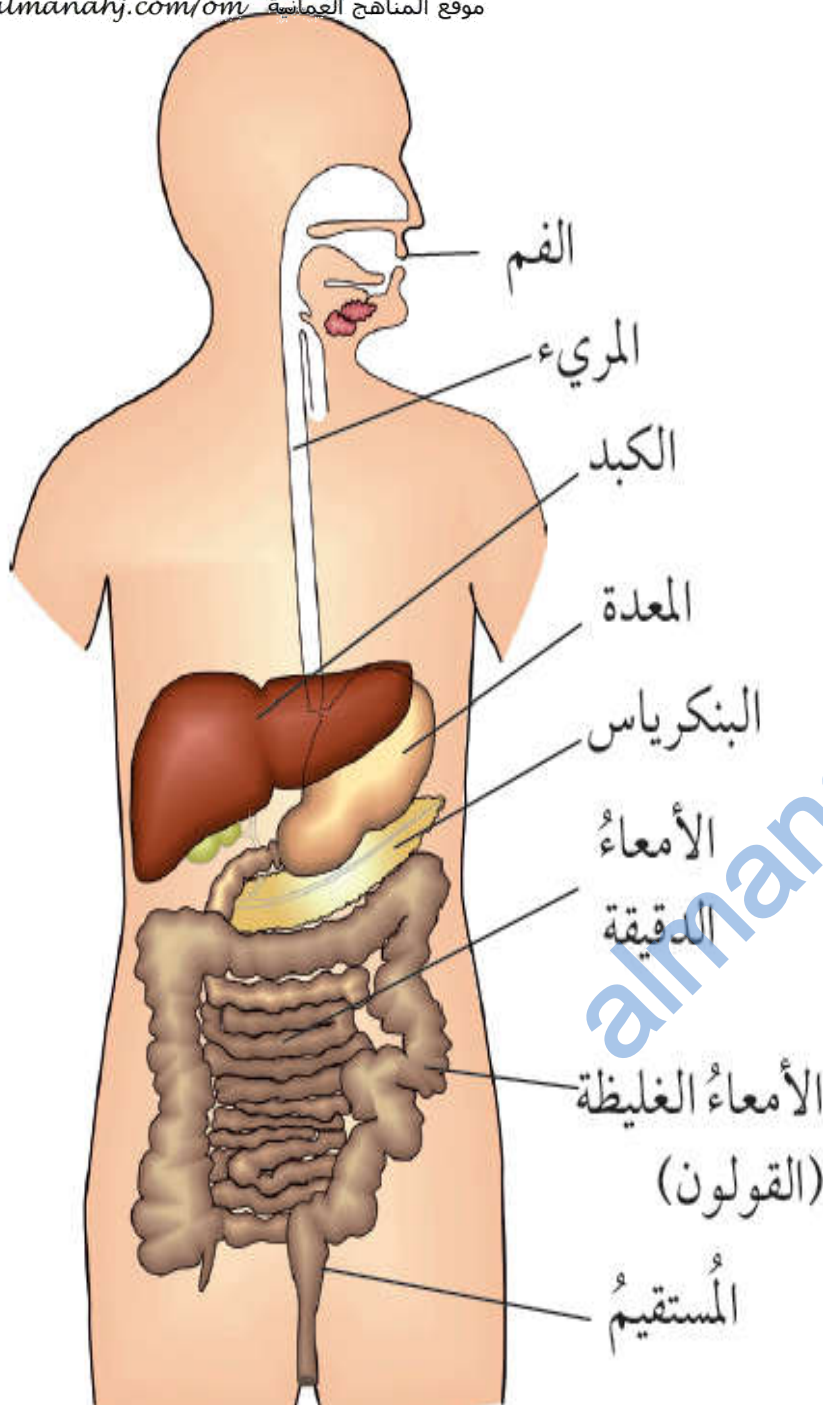
□ بعد الانتهاء من هذا الدرس يتوقع مني أن :

- أستطيع أن أسمى الأعضاء الرئيسية في الجهاز الهضمي والدوري والعصبي والتنفسي وأحدد مواضعها.
- أستطيع أن أصف وظائف الجهاز الهضمي والدوري والعصبي والتنفسي.

□ لقد رأينا أنّ الأجزاء المُختلفة للنبات تُسمّى **أعضاء** Organs والحيوان أيضًا له أعضاء.

• أمثلة: [العينُ عضوٌ، والقلبُ عضوٌ، وكذلك الدماغ].

□ تعمل الأعضاء في الإنسان معًا في مجموعاتٍ وتُسمّى مجموعة الأعضاء التي تعمل معًا **أجهزة الجسم** Organ System.



الجهاز الهضمي

□ عندما تأكلُ أو تشربُ، ينتقل الطعام إلى جهازك الهضمي. وهو أنبوبٌ طويلٌ يمتدُّ عبر الجسم، وعادةً ما يستغرق الطعامُ من يومٍ إلى ثلاثة أيامٍ كي يمر عبر الأنبوب ليخرج من نهايته.

□ يتفتت أغلبُ الطعام إلى جُزيئات صغيرة داخل الجهاز الهضمي ويطلق على هذه العملية **الهضم** Digestion، وتمر هذه الجُزيئات إلى خارج الجهاز الهضمي عبر جدرانه، وتنتقل إلى الدّم الذي يحملها إلى جميع أجزاء الجسم.

الأسئلة

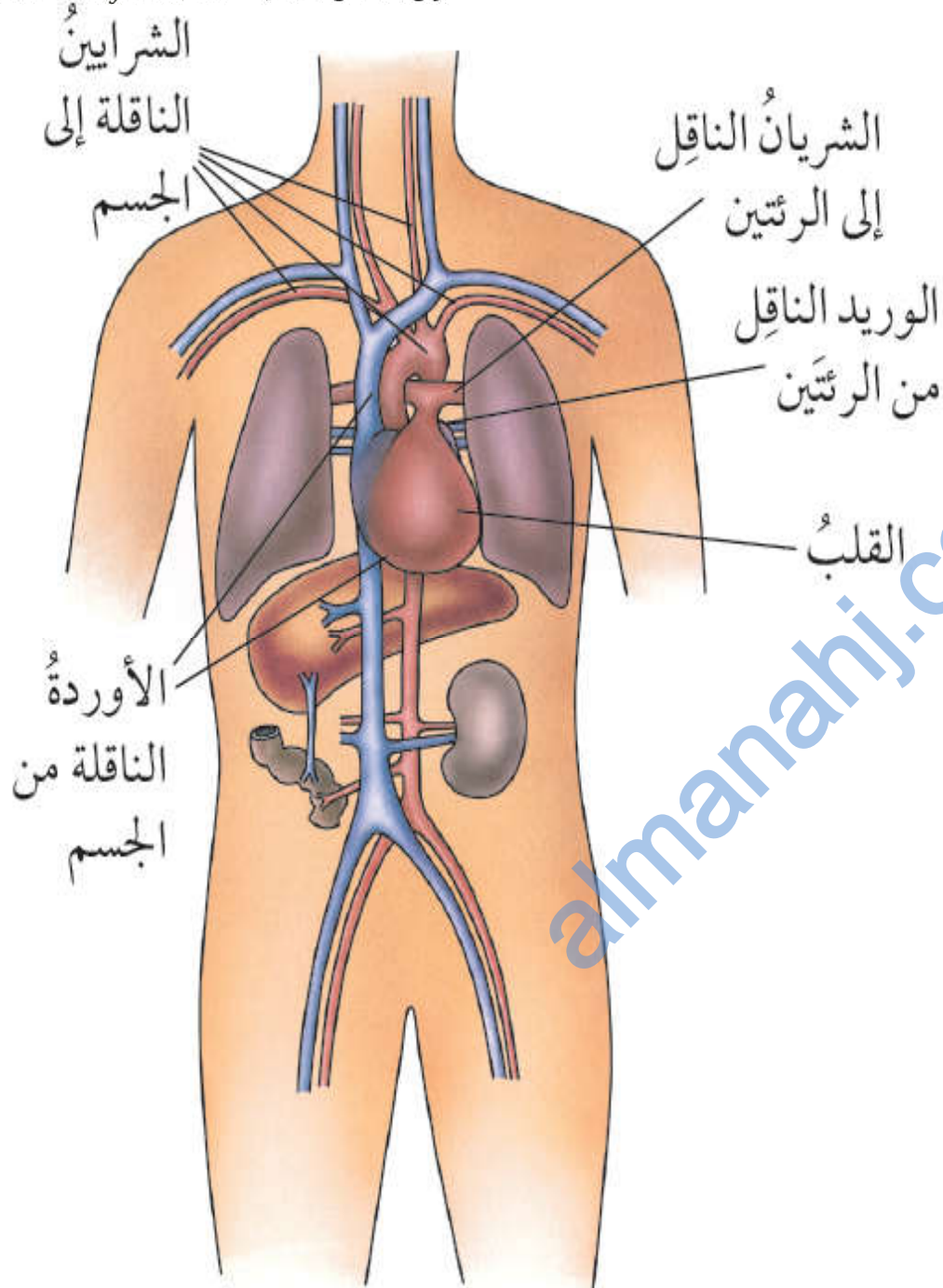
(1) انظر إلى مخطط الجهاز الهضمي، واكتب بالترتيب الأعضاء التي يمرُّ بها الطعامُ أثناء انتقاله عبر الجهاز الهضمي.

(2) بعضُ الطعامِ الذي تأكله لا يتفتت إلى جُزيئاتٍ صغيرةٍ في الجهاز الهضمي.

اقترح ماذا يحدثُ لهذا الغذاءِ الذي لا يتفتت؟

حل الأسئلة ص 24

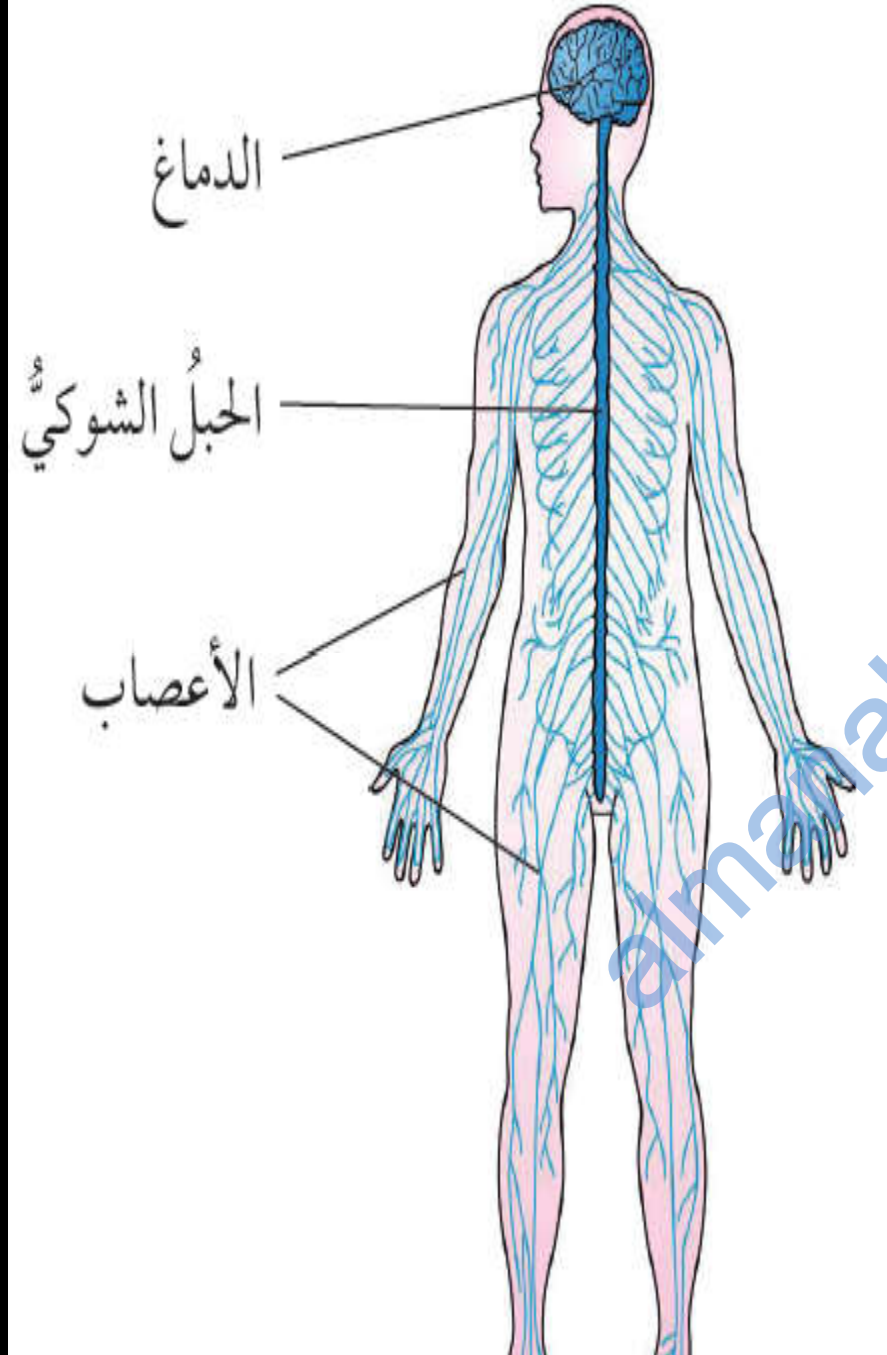
- (1) الفم والمريء والمعدة والأمعاء الدقيقة والأمعاء الغليظة والمستقيم.
لاحظ أن الطعام لا يمر خلال البنكرياس أو الكبد.
- (2) يخرج هذا الطعام من فتحة الشرج في صورة براز.



الجهاز الدوري

□ ينقل الجهاز الدوري
المواد عبر جميع أجزاء
الجسم، ويتكوّن الجهاز
الدوري من أنابيب تُسمّى
الأوعية الدموية Blood
Vessels التي تحتوي
على الدّم الذي يُضخ
عبر الجهاز الدوري عن
طريق القلب.

الجهاز العصبي

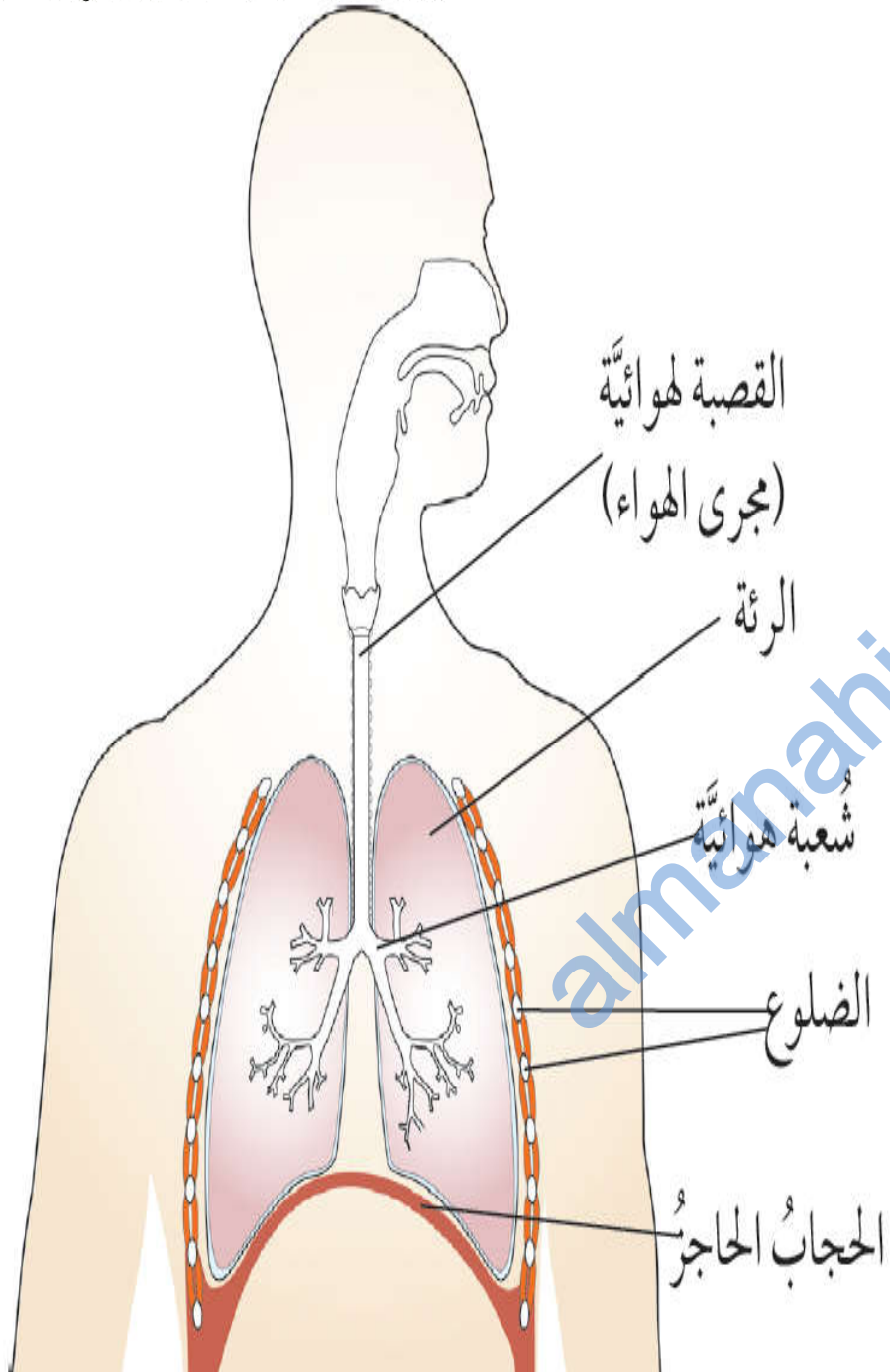


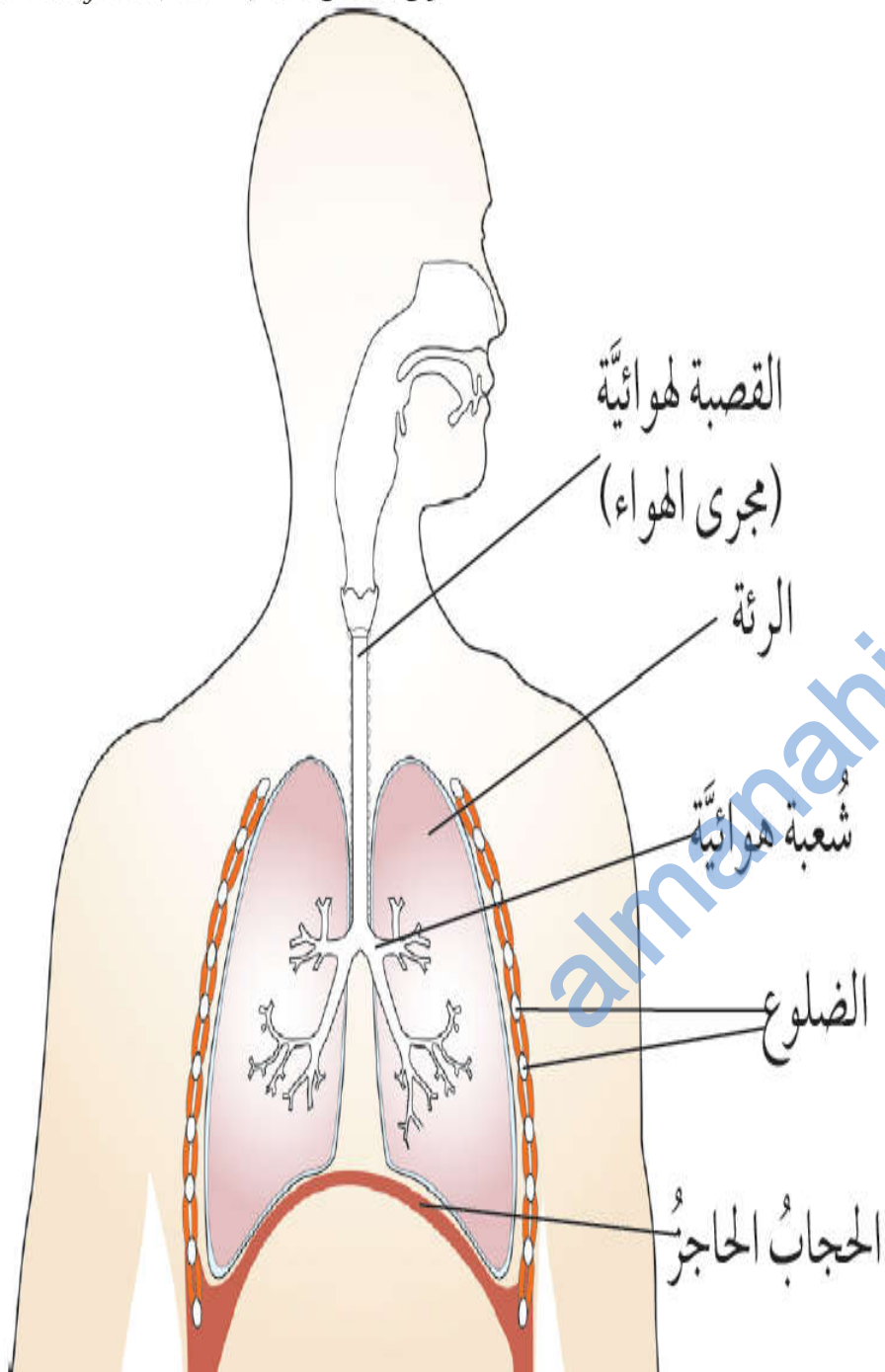
يساعد الجهاز العصبي أجزاء الجسم المختلفة على التواصل مع بعضها البعض، فالإشارات تنتقل عبر الأعصاب Nerves من الدماغ والحبل الشوكي إلى جميع أجزاء الجسم الأخرى.

أعضاء الحس Sense Organs أيضا جزء من الجهاز العصبي. فمثال عينك تحسّان بالضوء؛ وذلك لأنّ الإشارات تنتقل من عينيك إلى الدماغ.

الجهاز التنفسي

□ الجهاز التنفسي هو مكان دخول الأوكسجين إلى جسمك وخروج ثاني أكسيد الكربون منه، وجميع خلايا جسمك تحتاج إلى الأوكسجين كي تتمكن من التنفس وهذا ما يزودها بالطاقة اللازمة لها وعندما تنفس الخلايا تُنتج ثاني أكسيد الكربون الذي يعدُّ فضلاتٍ يلزم التخلص منها.





□ ينتقل الهواء عبر سلسلة من الأنابيب حتى يصل إلى أعماق الرئتين وينتقل الأكسجين من الرئتين إلى الدم أما ثاني أكسيد الكربون فيخرج من الدم ويدخل إلى الرئتين، ثم يخرج الهواء المحمّل بثاني أكسيد الكربون من الرئتين بعملية الزفير.

الأسئلة

(3) اشرح كيف تساعد الأعصاب أعضاء الجسم المختلفة على العمل معاً.

(4) لماذا تحتاج جميع خلايا الجسم إلى الأكسجين؟

(5) اذكر وظيفة الرئتين.

حل الأسئلة ص 25

- (3) تقوم الأعصاب بإرسال الإشارات بين الدماغ والحبل الشوكي وأعضاء الجسم الأخرى.
- (4) تحتاج جميع الخلايا إلى الأكسجين للتنفس والحصول على الطاقة.
- (5) تسمح الرئتان للأكسجين الموجود في الهواء بالدخول إلى الدم وبخروج ثاني أكسيد الكربون الموجود في الدم إلى الهواء.

المفاهيم الخاطئة وسوء الفهم :

- ينتشر بين الناس أن المعدة جزءًا من الجسم يُسمى البطن. صح هذا المفهوم.

مُلخَص

- يفتت الجهاز الهضمي الطعام حتى يُمكن امتصاصه في الدم.
- ينقل الجهاز الدوري المواد عبر جميع أجزاء الجسم.
- يُمكن الجهاز العصبيُّ جميع أجزاء الجسم من التواصل مع بعضها.
- يعمل الجهاز التنفسيُّ على إدخال الأوكسجين إلى الجسم وإخراج ثاني أكسيد الكربون منه.

تمرين 1-6 أجهزة جسم الإنسان

سيساعدك هذا التمرين على تذكر ما تعلمته حول أربعة أجهزة في جسم الإنسان.

اكتب اسم الجهاز الخاص بكل وظيفة من الوظائف الواردة أدناه، اختر مما يلي:

الجهاز العصبي

الجهاز التنفسي

الجهاز الهضمي

الجهاز الدوري

ثم اكتب عضوين على الأقل يشكّلان جزءاً من كل جهاز من أجهزة الجسم.

الوظيفة	الجهاز في الجسم	بعض الأعضاء في الجهاز
نقل المواد عبر الجسم.		
تفتيت الغذاء وامتصاصه في الدم.		
إدخال الأكسجين إلى الجسم والتخلص من ثاني أكسيد الكربون.		
يساعد أجزاء مختلفة من الجسم على الاتصال ببعضها البعض.		

حل تمرين 1-6

الوظيفة	الجهاز في الجسم	بعض الأعضاء في الجهاز
نقل المواد عبر الجسم.	الجهاز الدوري	القلب والشرايين والأوردة
تفتيت الغذاء وامتصاصه في الدم.	الجهاز الهضمي	الفم والمريء والمعدة والأمعاء الدقيقة والأمعاء الغليظة والكبد والبنكرياس
إدخال الأكسجين إلى الجسم والتخلص من ثاني أكسيد الكربون.	الجهاز التنفسي	القصبة الهوائية والشعب الهوائية والرئتان
يساعد أجزاءً مختلفةً من الجسم على الاتصال ببعضها البعض.	الجهاز العصبي	الدماغ والحبل الشوكي والأعصاب وأعضاء الحس

- (1) أَلصق الأعضاء التي تنتمي إلى الجهاز التنفسي والجهاز الهضمي في الموضع الصحيح على أحد مخططات جسم الإنسان. (ستحتاج إلى لصق بعض الأعضاء فوق غيرها).
- (2) أَلصق الأعضاء التي تنتمي إلى الجهاز العصبي والجهاز الدوري في المواضع الصحيحة على المخطط الآخر لجسم الإنسان.

