

## شكراً لتحميلك هذا الملف من موقع المناهج العمانية



## حصاد درس النمو السكاني

[موقع المناهج](#) ⇨ [المناهج العمانية](#) ⇨ [الصف السابع](#) ⇨ [اجتماعيات](#) ⇨ [الفصل الأول](#) ⇨ [الملف](#)

تاريخ نشر الملف على موقع المناهج: 2023-11-22 08:48:03

## التواصل الاجتماعي بحسب الصف السابع



## روابط مواد الصف السابع على تلغرام

[الرياضيات](#)

[اللغة الانجليزية](#)

[اللغة العربية](#)

[التربية الاسلامية](#)

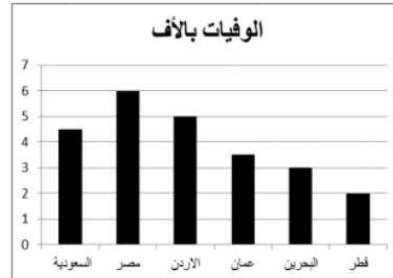
## المزيد من الملفات بحسب الصف السابع والمادة اجتماعيات في الفصل الأول

<a href="#">حصاد درس بنية السكان</a>	1
<a href="#">اختبار قصير أول</a>	2
<a href="#">ملخص شامل للمادة</a>	3
<a href="#">ملخص الوحدة الأولى الحضارات القديمة في عمان وشبه الجزيرة العربية</a>	4
<a href="#">نموذج أسئلة الاختبار الرسمي</a>	5

## حصاد الأسبوع لدرس النمو السكاني

احسب معدل الوفيات وفق المعطيات التالية : ( بلغ عدد السكان في أحد الدول عام ٢٠١٧ م (١,٩٥٠,٣٤٠) نسمة ، وعدد الوفيات ( ١٢,٠٠٠ ) نسمة .  
الدور الأول ١٩/١٨

– أمامك مخطط يمثل معدلات الوفيات في بعض الدول العربية لعام ٢٠٠٠م



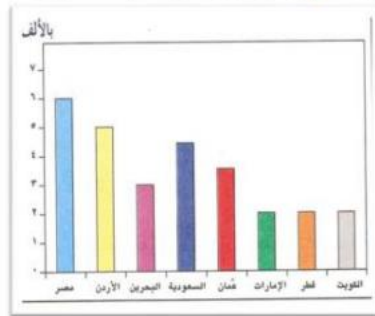
ادرسه جيدا ثم أجب عما يلي :

- ١- ما المركز الذي تحتله سلطنة عمان من حيث معدل الوفيات؟ .....
- ٢- كم بلغ معدل الوفيات في الدولة التي تحتل المركز الثاني؟ .....

أحد المعدلات الآتية يستخدم كمؤشر لقياس المستوى الصحي للمجتمع:

- أ-معدل المواليد الخام
- ب-معدل الوفيات الخام
- ج-معدل وفيات الأطفال الرضع
- د-معدل الهجرة

١- أمامك رسم بياني يوضح معدل الوفيات في بعض الدول العربية عام ٢٠٠٠م من خلاله استخراج ما يلي:-



أ) قارن بين معدل الوفيات في سلطنة عمان ودولة مصر بالآلاف؟

ب) رتب الدول التالية تصاعدياً (من الأصغر إلى الأكبر) من حيث معدل الوفيات بالآلاف:

- ( ) الأردن.
- ( ) البحرين.
- ( ) الكويت.
- ( ) السعودية.

قارن بين أمد الحياة في الدول النامية والدول المتقدمة : (مرتفع / منخفض)

الدول المتقدمة	الدول النامية

أمامك جدول يمثل عدد السكان والمساحة لبعض قارات العالم خلال عام ٢٠١٠ م ...

إدرسه ثم أجب عن الأسئلة ...

م	القارة	إجمالي السكان	المساحة / كم <sup>٢</sup>
١	أفريقيا	٨٠١,٤٣٦,٢٤٩	٢٩,٦٤٢,٠٠٠
٢	أمريكا الشمالية	٣١٨,١٥٦,٠٩٣	٢٤,٢١٦,٠٠٠
٣	أمريكا الجنوبية	٥٢٠,٤١٦,٣٠١	١٧,٨٤٢,٠٠٠
٤	آسيا	٣,٦٢٣,٣٥٨,٧٨٠	٤٤,٠٢٦,٠٠٠
٥	أوروبا	٨٠٠,٩١٥,٢٥٠	١٠,٣٩٧,٠٠٠

١- رتب إجمالي سكان العالم تصاعدياً ؟

.....

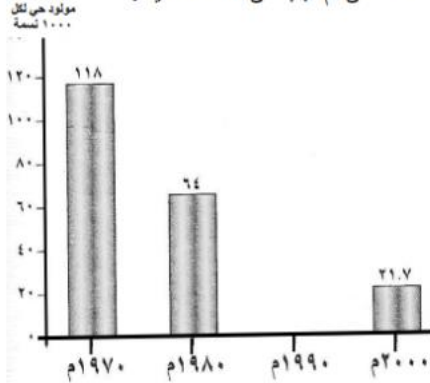
.....

٢- ما أقل قارات العالم مساحة ؟

.....

٣- كم تبلغ مساحة قارة أفريقيا ؟

ادرس الرسم البياني الذي يوضح معدل وفيات المواليد في سلطنة عمان ثم أجب عن الأسئلة الآتية :



أ- في الشكل الذي أمامك ارسم عموداً بيانياً لعام ١٩٩٠ م إذا علمت أن عدد وفيات المواليد كانت ٣٥ .

.....

ب- ماذا تلاحظ على معدلات وفيات المواليد في سلطنة عمان من عام ١٩٧٠ م وحتى عام ٢٠٠٠ م؟

.....

- إذا طرحنا أعداد المواليد في مجتمع ما من أعداد الوفيات فإننا نحصل على :

(أ) نسبة المواليد (ب) عدد المهاجرين (ج) الزيادة الطبيعية (د) نسبة الوفيات

الفرق بين اعداد المواليد واعداد الوفيات للسكان في مجتمع ما في فترة محددة:

أ-الزيادة الطبيعية ب-امد الحياة ج- الكثافة السكانية د- النمو السكاني

- سافرت فاطمة من ولاية عبري إلى محافظة مسقط لمواصلة دراستها الجامعية فإن هجرتها من حيث مدة الإقامة تصنف إلى هجرة :

( أ ) مؤقتة (ب) إختيارية (ج) دائمة (د) خارجية

- من الأمثلة على الهجرة الخارجية الإجبارية ، الهجرة بسبب :

( أ ) العمل ( ب ) الدراسة ( ج ) الحروب ( د ) الزواج

" عملت السلطنة على الحد من الهجرة من الريف إلى المدينة ، وذلك بإقامة المشاريع التنموية والاقتصادية والاجتماعية والصحية في مختلف المحافظات " .

النور الأول ١٩/١٨

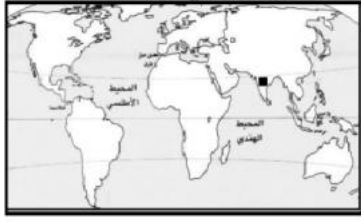
١- عرف الهجرة .

.....

٢- ما نوع الهجرة في النص ؟

.....

-علل:اهتمام السلطنة بإقامة المشاريع التنموية والاقتصادية والصحية في مختلف المحافظات. الدور الثاني ٧/١٦



- ادرس خريطة العالم التي أمامك ، ثم أجب عن الأسئلة التي تليها :

- الرمز ( ■ ) يشير إلى منطقة ذات تركيز سكاني:

( )مرتفع ( )منخفض (ضع علامة ✓)

الدور الأول ١٩/١٨

- الصورة التي تمثل البيئة الغمر جاذبة للسكان :



( ب )



( أ )



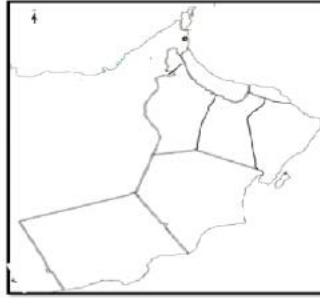
( د )



( ج )

الدور الأول ١٨/١٧

ادرس الخريطة التي أمامك ثم أجب عن الأسئلة التالية :



( أ ) ظلل محافظة مسقط في مكانها الصحيح على الخريطة .

( ب ) تعاني محافظة مسقط من ارتفاع الهجرة الداخلة . اقترح حلا واحدا لتقليل الهجرة الداخلة إليها؟

-ادرس الجدول المقابل ، ثم أجب عن الاسئلة الاتية :

نوع الهجرة	المحافظة	
	الداخلية	الخارجية
عدد المهاجرين / النسبة %	عدد المهاجرين / النسبة %	عدد المهاجرين / النسبة %
مسقط	٤٤٠,٧٢	١٠,٣٨٤
الباطنة	٦,٨٠١	٢٠,٩٩٧
مسندم	٦٣٨	٨٨٣
القاهرة	٧,٠٩٢	٧,٤١٠
الداخلية	٥,٢٤٦	١٤,٩٤٨
الشرقية	٥,٣١٠	١٣,٨١٥
الوسطى	٨٩٣	٢٧٨
ظفار	٣,٣٦٦	٤,٧٠٣
المجموع	٧٣,٤١٨	٧٣,٤١٨

١- المحافظة التي تحتل المرتبة الاولى في أعلى

عدد للمهاجرين الخارجيين من

المحافظة.....

٢- المحافظة التي تحتل المرتبة الأخيرة في أقل

عدد للمهاجرين الداخلين إليها

.....

٣- من الأسباب الأساسية التي تؤدي إلى الهجرة

عوامل الجذب التي تشجع السكان على الانتقال من مكان لآخر " . برأيك ما أسباب ذلك .