

تم تحميل هذا الملف من موقع المناهج العُمانية



\* للحصول على أوراق عمل لجميع الصفوف وجميع المواد اضغط هنا

<https://almanahj.com/om>

\* للحصول على أوراق عمل لجميع مواد الصف السابع اضغط هنا

<https://almanahj.com/om/7>

\* للحصول على جميع أوراق الصف السابع في مادة اجتماعيات وجميع الفصول, اضغط هنا

<https://almanahj.com/om/7social>

\* للحصول على أوراق عمل لجميع مواد الصف السابع في مادة اجتماعيات الخاصة بـ الفصل الثاني اضغط هنا

<https://almanahj.com/om/7social2>

\* لتحميل كتب جميع المواد في جميع الفصول للـ الصف السابع اضغط هنا

<https://almanahj.com/om/grade7>

\* لتحميل جميع ملفات المدرس أفراح النوفلية اضغط هنا

للتحدث إلى بوت على تلغرام: اضغط هنا

[https://t.me/omcourse\\_bot](https://t.me/omcourse_bot)

## بنك اسئلة لمادة الدراسات الاجتماعية للصف السابع الاساسي

### الدرس الثالث: التحضر ومشكلات المدن

#### اولا: ملخص الدرس:

التحضر: تزايد نسبة سكان المدن الى المجموع الكلي للسكان في بلد ما

الاسباب التي ادت الى زيادة نمو المدن وتضخمها في الدول المتقدمة:

الثورة الصناعية التي اسهمت في تطور الالة الزراعية التي حلت محل الاليدى العاملة مما قلل عددها في مجال الزراعة

ترتب عليه

هجرة سكان الارياف الى المدن المجاوره بحثا عن فرص العمل المناسبة لهم.

التراجع الحضري: الهجرة العكسية من المدن الى الريف

الاسباب التي ادت الى التراجع من المدينة الى الريف:

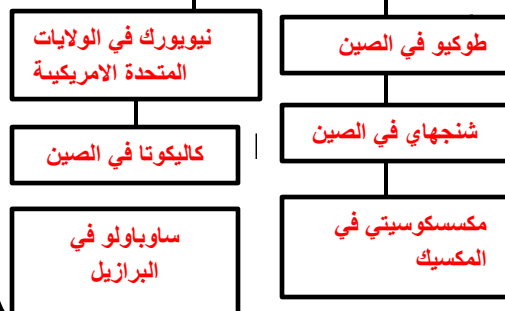
1-توافر فرص العمل في الريف

2-توافر الصناعات في الريف

المدن المليونية الضخمة: هي المدن التي يزيد عدد سكانها عن 12 مليون نسمة

معظم المدن المليونية تقع في الدول النامية

امثلة على بعض المدن المليونية الضخمة



خارطه توضح بعض المدن المليونية الاخرى الموجودة في العالم .

## بنك اسئلة لمادة الدراسات الاجتماعية للصف السابع الاساسي

### الدرس الثالث: التحضر ومشكلات المدن

#### مشكلات المدن

##### الإزدحام والاختناقات المرورية

## زيادة السكان في المدن الكبيرة يؤدي الى زيادة اعداد السيارات خاصة اذا كانت تلك المدن لا تملك نظم متطورة للنقل العام ( الحافلات ، مترو الانفاق ، القطارات ) مما يؤدي الى :

1-زيادة الضغط على الطرق

2-الاختناقات المرورية

3-زيادة الحوادث المرورية

المشكلات الاقتصادية المترتبة على إزدحام الطرق بالسيارات:

أ-ضياع ساعات العمل

2-تأخر نقل البضائع

المشكلات الاجتماعية المترتبة على إزدحام الطرق بالسيارات:

1-وفاة الآف السكان او اصابتهم بسبب الحوادث المرورية

الحلول :

استخدام النقل العام مثل الحافلات والقطارات / تخفيف السرعة / الالتزام بإشارات المرور / الانتباه أثناء القيادة



##### التلوث والصحة

## تواجه المدن الكبيرة في الدول النامية العديد من الظواهر المختلفة مثل :

1-تلوث المياه ، تلوث الهواء مما يؤدي الى انتشار العديد من الامراض مثل:

أ-الكوليرا 2-التيفويد

2-الدوسنتاريا 4-التهاب الكبد

5-التهاب الكبد 6-الملاريا



##### ضعف مستوى الخدمات

## يواجه سكان المدن الكبيرة في بعض الدول النامية بعض الصعوبات التي تؤثر على مستوى معيشة السكان منها :

1-صعوبة الحصول على المياه الصالحة للشرب بسبب :

ضعف شبكات المياه وشمولها لأجزاء صغيرة من المدن.

2-ضعف خدمات الصرف الصحي مما يؤدي الى فيضان المجاري وخاصة عند سقوط الامطار.

3-نقص الكهرباء والماء والمدارس والمستشفيات .

4-ضعف خدمات الامن والاطفاء.



##### مشكلة الإسكان

## تتمثل هذه المشكلة في المدن الضخمة في عدم تمكنها من توفير المأوى والخدمات الكافية لمواجهة النمو السريع للمدن

## يعتمد المهاجرين على انفسهم في المدن من اجل البقاء والعيش

## يواجه المهاجر في هذه المدن ثلاث خيارات هي :

1-استئجار غرفة اذا لديه مال كافي.

2-بناء مسكن على قطعة ارض لا يملكها بمواد غير ثابتة(احياء الاكواخ)

3-العيش والنوم على ارضية الشوارع والساحات العامة والقوارب التي ترسو في الاتهار والموانئ اذا لم يكن لديه مال كافي.

## يعتبر الخيار رقم (2) هو الخيار الذي يفضلته اغلب المهاجرين مما ادى الى ظهور ( مدن الاكواخ ) وتتميز هذه المدن ب:

أ-بناء المنزل من بقايا الخشب اوالصفائح ويحصل عليها من مكبات النفايات او مواضع البناء

2-تفتقر المنازل الى التخطيط



## بنك اسئلة لمادة الدراسات الاجتماعية للصف السابع الاساسي

### الدرس الثالث: التحضر ومشكلات المدن

ثانيا : اسئلة الدرس: الاسئلة الموضوعية :

السؤال الاول: اختاري الاجابة الصحيحة من بين البدائل المعطاه:



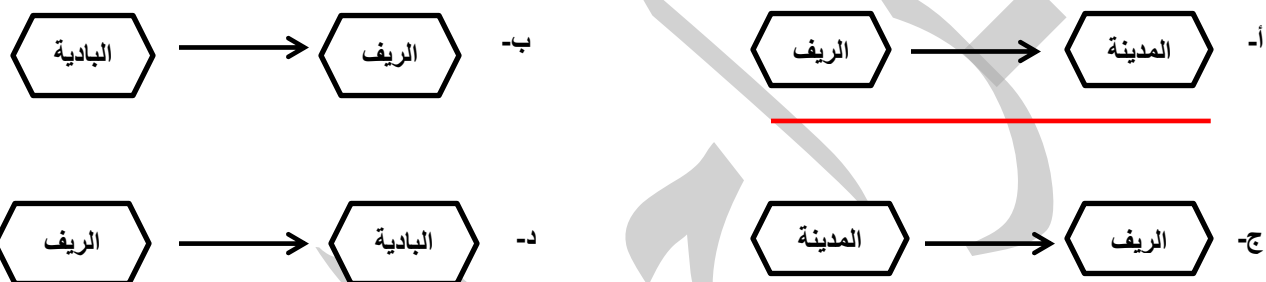
1-تمثل الصورة التي امامك مشكلة :

أ-التلوث      ب-الاختناقات المرورية      ج-الاسكان      د-ضعف الخدمات

2-بلغ عدد سكان المدن المليونية مع بداية القرن 21م حوالي ..... مدينة

أ-100      ب-200      ج-300      د-400

3-الشكل الذي يشير الى مفهوم التراجع الحضري:



4-توضح الصورة المقابلة احدى المشكلات التي تعاني منها المدن:



أ-الصرف الصحي      ب-الازدحام والاختناقات المرورية      ج-الاسكان      د-تلوث الهواء

5-من المدن المليونية الضخمة والتي يزيد عدد سكانها عن ( 12 ) مليون نسمة :

أ-طهران      ب-بكين      ج-بانكوك      د-طوكيو

6-من خلال الجدول الذي امامك اسرع اقاليم العالم نموا في سكان المدن حتى عام 2000 م :

اقاليم العالم	النسبة المئوية لسكان المدن %		
	1920	1980	2000
امريكا اللاتينية	22	60	80
افريقيا	7	28	39
روسيا	15	81	85
شرقي آسيا	9	31	40

أ-افريقيا      ب-امريكا اللاتينية

ج-شرقي آسيا      د-روسيا

7-تأخر نقل البضائع وضياع ساعات العمل من المشكلات الناتجة عن :

أ-المروور      ب-الصحة      ج-التلوث      د-السكن

## بنك اسئلة لمادة الدراسات الاجتماعية للصف السابع الاساسي

### الدرس الثالث: التحضر ومشكلات المدن

8- سينتج عن استمرارية نمو المدن في الدول النامية في المستقبل ارتفاع معدلات :

أ- التميز الحضري      ب- التراجع الحضري      ج- النمو الحضري      د- التقدم الحضري

9- واحدة من المدن العربية التالية تصنف على انها من المدن المليونية الكبرى:

أ- القاهرة      ب- بغداد      ج- الرياض      د- الدار البيضاء

10- النسبة المئوية لزيادة سكان المدن في سلطنة عمان :

أ- 5%      ب- 6%      ج- 7%      د- 8%

11- المدن المليونية الضخمة هي المدن التي يزيد عدد سكانها عن :

أ- 6 مليون نسمة      ب- 8 مليون نسمة      ج- 10 مليون نسمة      د- 12 مليون نسمة

12- اسرع المدن نموا في العالم مدينة :

أ- ساوباولو      ب- مكسيكو سيتي      ج- نيويورك      د- طوكيو

13- بلغت نسبة سكان مدن الدول النامية من سكان المدن في العالم حوالي.....%:

أ- 50      ب- 60      ج- 70      د- 80

14- المدينة المليونية الضخمة واكبر مدن العالم :

أ- شنغهاي      ب- ساوباولو      ج- مكسيكو سيتي      د- طوكيو

15- السنة التي يتساوى او يتقارب نو سكان الريف والحضر في العالم هي :

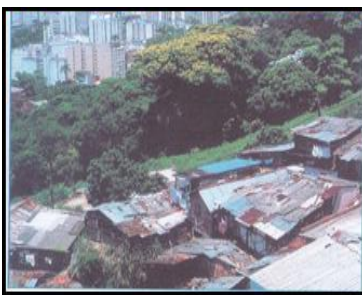
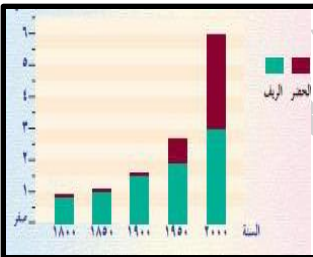
أ- 1800      ب- 1850      ج- 1900      د- 2000

16- تقع مدينة ساوباولو المليونية في قارة :

أ- آسيا      ب- اوروبا      ج- امريكا الشمالية      د- امريكا الجنوبية

17- توضح الصورة احدى مشكلات الاسكان في المدن الضخمة ، وهو ظهور ما يعرف بمدن :

أ- المهاجرين      ب- الاكواخ      ج- الفقراء      د- البسطاء



## بنك اسئلة لمادة الدراسات الاجتماعية للصف السابع الاساسي

### الدرس الثالث: التحضر ومشكلات المدن

18-يطلق على عملية تزايد نسبة سكان المدن الى المجموع الكلي للسكان في بلد ما :

أ-النمو السكاني      ب-الهجرة      ج-التحضر      د- التراجع الحضري

19-تناقص نسبة السكان الى المجموع الكلي للسكان بسبب الهجرة من المدينة الى الريف يعرف بـ:

أ-الزحف الحضري      ب-الثورة الصناعية      ج-التراجع الحضري      د-التنمية الريفية

20-يواجه السكان في المدن الكبرى صعوبة في الحصول على المياه الصالحة للشرب بسبب:

أ-قوة شبكة المياه      ب-تعدد شبكة المياه      ج-تقطع شبكة المياه      د-ضعف شبكة المياه

جدول الاجابات:

رقم السؤال	1	2	3	4	5	6	7	8	9	10	11	12	13	14	15	16	17	18	19	20
الرمز الدال على الاجابه	أ	ج	أ	ب	د	د	أ	ج	أ	د	د	أ	أ	ج	د	د	ب	ج	ج	د



## بنك اسئلة لمادة الدراسات الاجتماعية للصف السابع الاساسي

### الدرس الثالث: التحضر ومشكلات المدن

#### ثانيا : الاسئلة المقالية:

1- عللي لكل ما يلي :

أ-ضياح ساعات العمل وتأخر نقل البضائع في المدن الكبرى؟

بسبب ازدحام الطرق بالسيارات والمركبات

ب-اسهمت الثورة الصناعية في نمو المدن وتضخمها؟

بسبب التطور الذي طرأ على الآلة الزراعية والتي حلت محل الايدي العاملة في الزراعة

ج-صعوبة حصول سكان المدن الكبيرة في الدول النامية على المياه الصالحة للشرب

بسبب ضعف شبكات المياه وشمولها لاجزاء صغيره في المدن

وضعف خدمات الصرف الصحي وبالتالي فيضان المجاري عند سقوط الامطار.

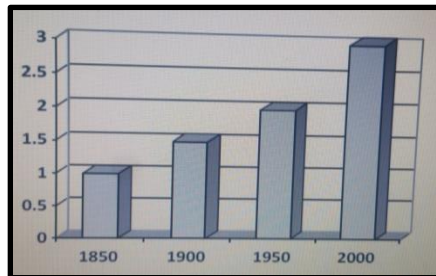
2- ادرسي الشكل الذي يمثل نمو سكان الريف في العالم ثم اجيبي:

أ- كم بلغ عدد سكان الريف في عام 1900م ؟ مليون ونصف ( 1.5 ) نسمة

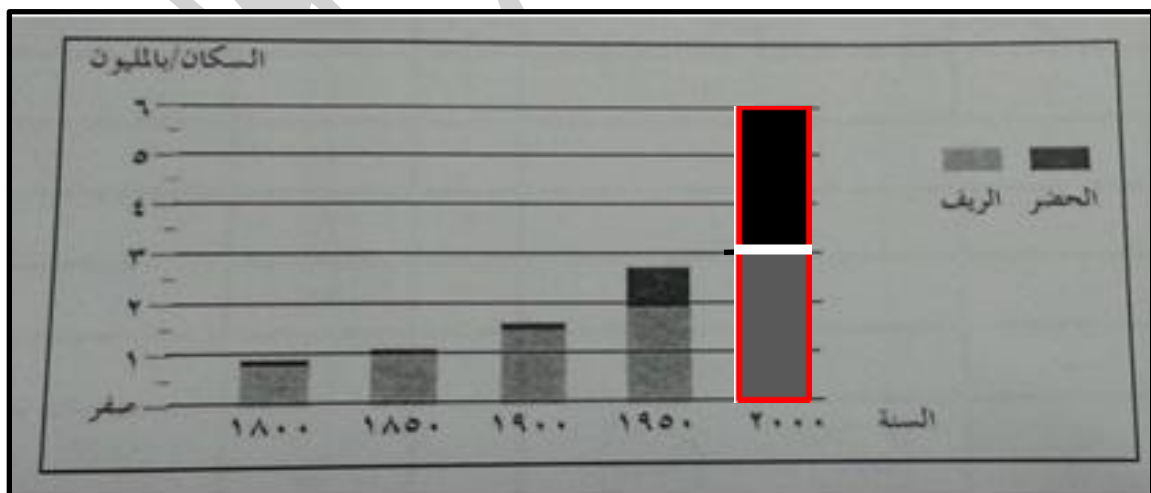
ب-كم بلغت زيادة سكان الريف في العالم من عام 1950 الى عام 2000م ؟

مليون نسمة ( تم استخدام معادلة الطرح 3 مليون - 2 مليون = مليون نسمة )

السكان / بالمليون نسمة



3- انظري الى الرسم البياني الذي امامك والذي يوضح نمو سكان الريف والحضر في العالم ثم اجيبي عن الاسئلة التي تليه :



## الدرس الثالث: التحضر ومشكلات المدن

ب- بلغ عدد سكان الريف في عام 1950م تقريبا 2 مليون

د-في الرسم البياني الذي امامك ارسعي عمودا يبين اعداد سكان الريف والحضر في عام 2000م علما بان عدد سكان الحضر 6 مليون والريف 3 مليون

المحيط الأطلسي

المغرب

تونس

البحر المتوسط

لبنان

سوريا

العراق

الأردن

فلسطين

مصر

السعودية

عمان

بحر العرب

اليمن

الصومال

السودان

الجزائر

موريتانيا

المحيط الهندي

جزر القمر

شمال

٢

٢-٣٪

٤-٥٪

٦-٧٪

أكثر ٨٪

بيانات غير متوفرة

٩٠٠ ٦٠٠ ٣٠٠

ب- استخرجي من الخريطة دولتين فقط من الدول التي تتراوح نسبة نمو سكان المدن فيها ( 4% - 5 % )

ج-سمي الدولة العربية التي تتراوح نسبة سكان مدنها ( 2% - 3% ) والمشار إليها بالرقم ( 2 ) ؟ **اليمن**



## بنك اسئلة لمادة الدراسات الاجتماعية للصف السابع الاساسي

### الدرس الثالث: التحضر ومشكلات المدن

5- حول موضوع مشكلات المدن صنفی العبارات الاتیه الى اسباب او نتائج في الجدول ادناه.

( انتشار الامراض - صعوبة الحصول على المياه الصالحة للشرب - تزايد عدد السكان والسيارات - بناء المنازل من بقايا الخشب والصفیح )

الاسباب	النتائج
ضعف شبكات المياه	صعوبة الحصول على المياه الصالحة للشرب
تزايد عدد السكان والسيارات	الازدحام والاختناقات المرورية
تلوث الهواء	انتشار الامراض
بناء المنازل من بقايا الخشب والصفیح	ظهور مدن الاكواخ

6- صنفی العبارات التالية بوضع علامة ( ✕ ) حسب مشكلات المدن الواردة في الجدول :

العبارة	مشكلة الاسكان	ضعف الخدمات	التلوث والصحة	الازدحام المروري
عدم توفر المأوى والخدمات الكافية	✕			
ظهور الامراض			✕	
نقص المدارس والمستشفيات		✕		
ضیاع ساعات العمل				✕

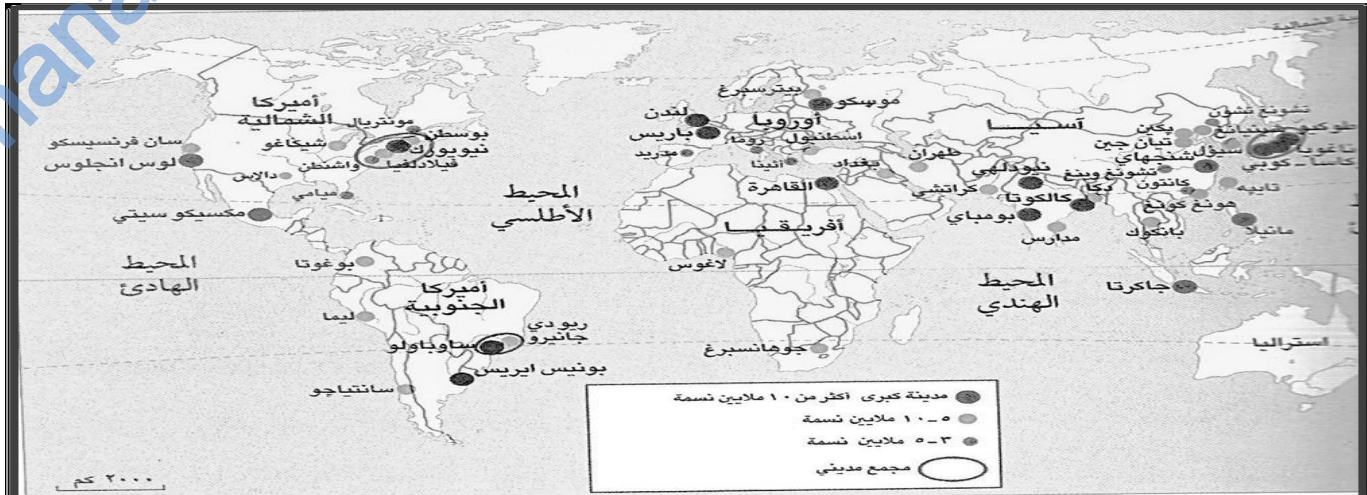
7- قارني بين التراجع الحضري والنمو الحضري من حيث اتجاه الهجرة بوضع علامة ( ✕ )

وجه المقارنه	من الريف الى المدن	من المدن الى الريف
النمو الحضري	✕	
التراجع الحضري		✕

## بنك اسئلة لمادة الدراسات الاجتماعية للصف السابع الاساسي

### الدرس الثالث: التحضر ومشكلات المدن

8- امامك خريطة المدن المليونية في العالم .. ادرسيها جيدا ثم اجيبي عن الاسئلة التي تليها :



أ- استخرجي مدينة مليونية عربية يزيد سكانها عن 10 ملايين نسمة ؟ **القاهرة**

ب- سمي القارة التي تخلو من المدن المليونية ؟ **استراليا**

ج- الى ماذا يشير هذا الرمز  في الخريطة ؟ **مجمع مدني**

9- "بدأت ظاهرة الهجرة الى المدن بالتراجع في الدول المتقدمة ، واصبحت نسبة سكان المدن الى المجموع الكلي للسكان 80% إما ثابتة أو اخذت بالتناقص ، وهذا ما يعرف بالتراجع الحضري "

أ- فرقي بين مفهومي التحضر والتراجع الحضري

-التحضر تزايد نسبة سكان الريف الى المجموع الكلي للسكان في بلد ما او ( الهجرة من الريف الى المدن )

-التراجع الحضري هو الهجرة من المدن الى الريف

ب- برأيك ما اسباب التراجع الحضري .

توفر فرص العمل في الريف / توفر الصناعة في الريف

10- كيف اثر التطور الذي طرأ على الآلة الزراعية في زيادة هجرة سكان الريف الى المدن ؟

قلل من عدد الالادي العاملة التي تعمل في الزراعة وبالتالي لجأ سكان الريف للبحث عن العمل المناسب لهم في المدن .

## بنك اسئلة لمادة الدراسات الاجتماعية للصف السابع الاساسي

### الدرس الثالث: التحضر ومشكلات المدن

11- " يواجه المهاجر الى المدن الضخمة لحل مشكلة الاسكان التي تواجهه ثلاث خيارات ، اكتب واحدة فقط من هذه الخيارات ؟

-استئجار غرفه اذا لديه مال كافي.

-بناء مسكن على قطعة ارض لا يملكها بمواد غير ثابتة(احياء الاكواخ)

-العيش والنوم على ارضة الشوارع والساحات العامة والقوارب التي ترسو في الانهار والمواني اذا لم يكن لديه مال كافي

12- ادى النمو السريع في المدن الى ظهور مشكلات عدة منها ( الازدحام والاختناقات المرورية ) من خلال دراستك لها اجيبي عن الاسئلة في الجدول: ملاحظة( هذا الجدول ينطبق على بقية المشاكل الاخرى الواردة في الدرس مثل التلوث والصحة ، الاسكان ، ضعف مستوى الخدمات )

الاسباب	النتائج	الحلول
زيادة السكان في المدن الكبيرة يؤدي الى زيادة اعداد السيارات والضغط على الطرق	زيادة الضغط على الطرق الاختناقات المرورية زيادة الحوادث المرورية ضيق ساعات العمل	استخدام النقل العام مثل الحافلات والقطارات / تخفيف السرعة / الالتزام باشارات المرور /الانتباه أثناء القيادة

13-لاحظي الشكل واجيبي عما يلي :

أ-ما اسم الظاهرة الواضحة امامك ؟ مدن الاكواخ

ب-حددي اسباب ظهورها ؟ الزيادة في النمو السريع للسكان / عدم تمكن الدول من توفير المأوى

والخدمات الكافية لمواجهة النمو السريع للمدن / الهجرة الى المدن لطلب العيش.

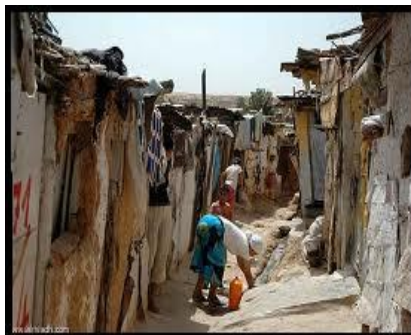
ج-اعطي مثالين على ما يميز هذه المشكلة

أ-المنازل تبنى من بقايا الخشب او الصفيح الذي يتم العثور عليه من مكبات النفايات او مواضع البناء

ب-تفتقر المنازل الى التخطيط

ج-تنمو بسرعة كبيرة بسبب ازدهارها بالسكان المهاجرين من الريف

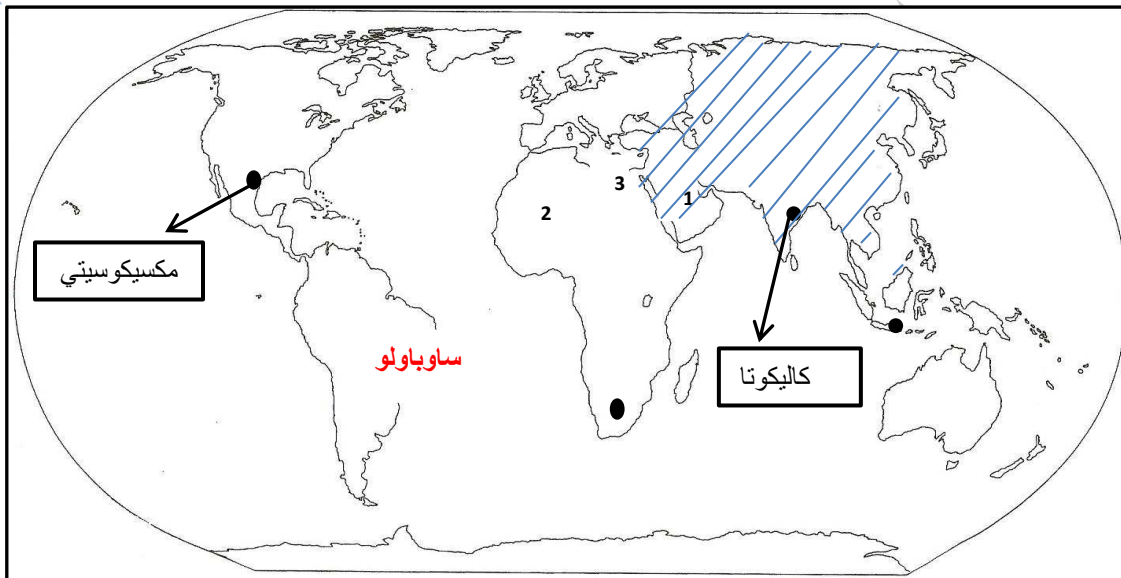
د-تنقصها الخدمات الاساسية مثل ( الماء ، الكهرباء ، الصرف الصحي ، الشوارع ، جمع القمامة والنفايات )



## بنك اسئلة لمادة الدراسات الاجتماعية للصف السابع الاساسي

### الدرس الثالث: التحضر ومشكلات المدن

14- من خلال خريطة العالم الصماء اجيبي عن الاسئلة التي تليها :



1- ما الرقم الذي يشير الى المدينة العربية المليونية ؟ رقم ( 3 )

2- وقي على الخريطة المدينة الأكثر نموا في العالم .

3- اكتب اسماء المدن المليونية في موقعها الصحيح على الخريطة ( كاليكوتا ، مكسيكوسيتي )

15- ما النتيجة المترتبة على عدم توفر المأوى ( المسكن ) للمهاجرين في المدن الضخمة في الدول النامية .

-استئجار غرفه اذا لديه مال كافي.

-بناء مسكن على قطعة ارض لا يملكها بمواد غير ثابتة(احياء الاكواخ)

-العيش والنوم على ارضة الشوارع والساحات العامة والقوارب التي ترسو في الانهار والموانئ اذا لم يكن لديه مال كافي

## بنك اسئلة لمادة الدراسات الاجتماعية للصف السابع الاساسي

### الدرس الثالث: التحضر ومشكلات المدن

16- اكمل المخطط التالي :

