

## الامتحان النهائي الرسمي للفترة الصباحية الدور الأول



### تم تحميل هذا الملف من موقع المناهج العمانية

موقع فايلاتي ⇨ المناهج العمانية ⇨ الصف السابع ⇨ علوم ⇨ الفصل الأول ⇨ ملفات متنوعة ⇨ الملف

تاريخ إضافة الملف على موقع المناهج: 00:14:48 2025-12-23

ملفات اكتب للمعلم اكتب للطالب ا اختبارات الكترونية ا اختبارات ا حلول ا عروض بوربوينت ا أوراق عمل  
منهج انجليزي ا ملخصات وتقارير ا مذكرات وبنوك ا الامتحان النهائي للمدرس

المزيد من مادة  
علوم:

### التواصل الاجتماعي بحسب الصف السابع



صفحة المناهج  
العمانية على  
فيسبوك

### المزيد من الملفات بحسب الصف السابع والمادة علوم في الفصل الأول

ملخص شامل وملم لدروس الوحدة الثالثة (الطاقة) مع حل الأسئلة	1
ملخص وشرح دروس الوحدة السادسة الأرض وما حولها	2
ملخص وحل أسئلة درس الطاقة الحرارية من الوحدة الثالثة (الطاقة)	3
مراجعة على وحدة الطاقة	4
اختبار قصير ثاني في الوحدة الثالثة الطاقة بمحافظة الوسطى	5

### أجب عن جميع الأسئلة الآتية

(١) أي من الأجزاء الآتية يقوم بحماية برعم الزهرة؟

(ظلل الشكل ☐ المقترن بالإجابة الصحيحة)

☐ البتلة ☐ المتك ☐ السبلة ☐ السداة

[١]

(٢) ضع علامة (✓) في المكان المناسب لكل من العبارات الآتية:

العبارة	صواب	خطأ
تنتقل حبة اللقاح من الميسم إلى المتك في عملية التلقيح.		
تتحد حبة اللقاح مع البويضة في عملية التلقيح.		
بعد الاخصاب تتحول البويضة إلى بذرة.		
بعد الاخصاب ينتفخ الميسم مكوناً الثمرة.		

[٢]

(٣) يوضح الجدول الآتي زمن سقوط أنواع مختلفة من البذور الموجهة إلى الأرض.

رمز البذرة	A	B	C	D
زمن السقوط (ثانية)	8	12	20	25

اكتب رمز البذرة التي ستنتشر بشكل أفضل

[٣]

(٤) أي من العبارات الآتية تدل على وضع العضلة ذات الرأسين في الشكل المقابل؟

(ظلل الشكل ☐ المقترن بالإجابة الصحيحة)

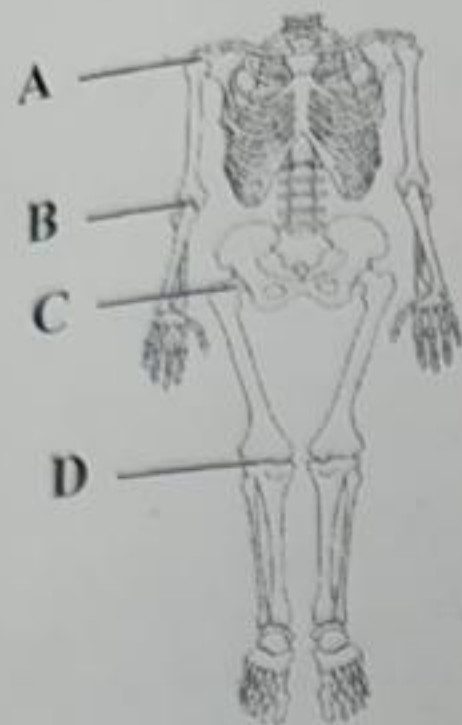


تنقبض	<input type="checkbox"/>	تشد معها عظمة الترقوة.
تنبسط	<input type="checkbox"/>	تشد معها عظمة الترقوة.
تنقبض	<input type="checkbox"/>	تشد معها عظمة الكعبرة.
تنبسط	<input type="checkbox"/>	تشد معها عظمة الكعبرة.

[٤]



٦



٥) يوضح الشكل المقابل الجهاز الهيكلي في الإنسان.

١. صنف المفاصل (D-C-B-A) بوضع رمز

المفصل في مكانه الصحيح في الجدول الآتي:

مفصل كروي	مفصل رزّي
_____	_____

ب. صف حركة المفصل C.

[٣]

[١]

٦) ماذا يحدث لجزيئات الهواء أثناء نفخها من الفم على سطح زجاج بارد؟

(ظلل الشكل ☐ المقترن بالإجابة الصحيحة)

حركة الجزيئات	الطاقة الحرارية للجزيئات	
تزداد	تُفقد	<input type="checkbox"/>
تقل	تُكتسب	<input type="checkbox"/>
تقل	تُفقد	<input type="checkbox"/>
تزداد	تُكتسب	<input type="checkbox"/>

[١]

٧) هل يمثل الشكل المقابل نمط ترتيب الجزيئات في قلم الرصاص؟

(ظلل الشكل ☐ المقترن بالإجابة الصحيحة)



☐ لا

☐ نعم

فسر اجابتك.

[١]

٨) اذكر عاملاً واحداً يزيد من سرعة انتشار قطرة الحبر في الماء.

[١]

٦

٩) يوضح الشكل الآتي عملية ملء إطار دراجة هوائية بمقدار مناسب من الهواء عند درجة حرارة ثابتة. ماذا يحدث لضغط الهواء داخل الإطار؟

(ظلل الشكل ☐ المقترن بالإجابة الصحيحة)

☐ يزيد ☐ يقل

فسر اجابتك في ضوء نظرية الجزيئات.

إطار دراجة هوائية



مضخة هواء

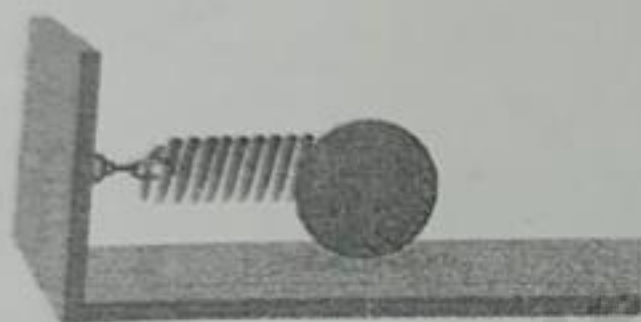
[٧]

١٠) ما نوع الطاقة المخزنة في الشكل المقابل؟

(ظلل الشكل ☐ المقترن بالإجابة الصحيحة)

☐ حركة ☐ مرنة

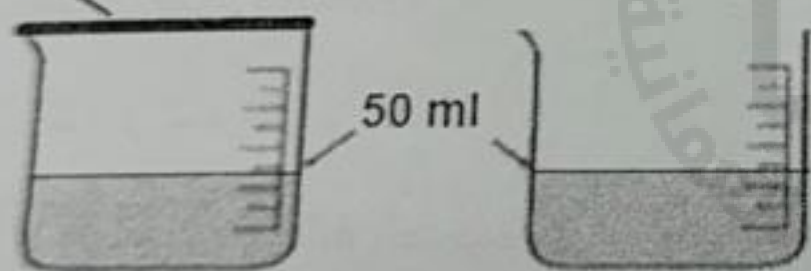
☐ كيميائية ☐ كهربائية



[٧]

١١) يوضح الشكل الآتي استقصاء حول انخفاض درجة الحرارة بمرور الزمن من كأس ماء لهما نفس درجة الحرارة.

غطاء



كأس B

كأس A

أ. أي الكأسين ستنخفض درجة حرارته أسرع؟

(ظلل الشكل ☐ المقترن بالإجابة الصحيحة)

B ☐

A ☐

فسر اجابتك: [ ]

ب. استنتج عاملين من العوامل المتغيرة التي يتعين الاحتفاظ بهما في الاستقصاء السابق.

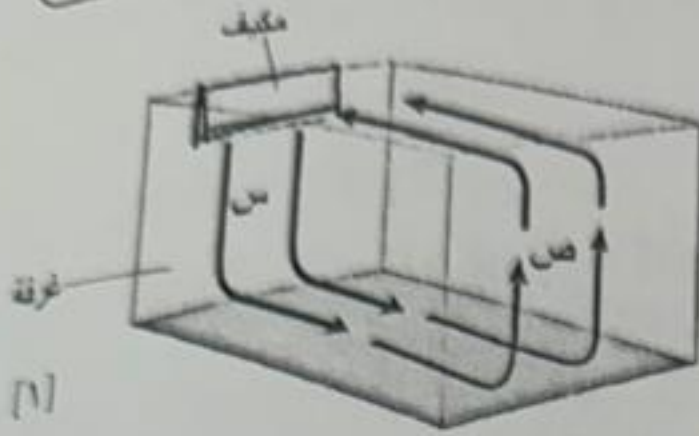
[٢]

ج. اذكر مبدأ حفظ الطاقة.

[٧]



(١٢) ما البديل الصحيح لعملية التبريد بالمكنيف الهوائي داخل الغرفة كما بالشكل المقابل؟

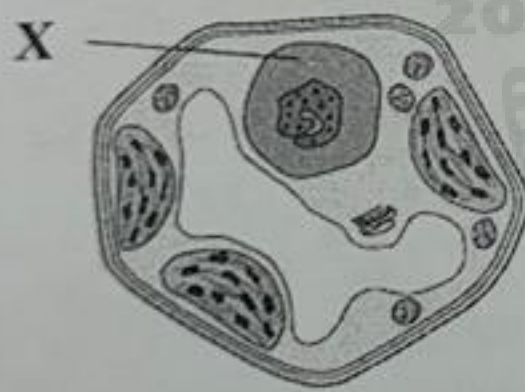


نوع نقل الطاقة	رمز الهواء الساخن
<input type="checkbox"/> التوصيل الحراري	س
<input type="checkbox"/> التوصيل الحراري	ص
<input type="checkbox"/> الحمل الحراري	س
<input type="checkbox"/> الحمل الحراري	ص

(١٣) صف المواد (الغاز الطبيعي - الخشب - اليورانيوم - الفحم الحجري)

إلى أنواع الوقود في الجدول الآتي:

نووي	احفوري	حيوي



(١٤) يوضح الشكل المقابل خلية نباتية.

ما وظيفة الجزء المشار إليه بالرمز (X)؟

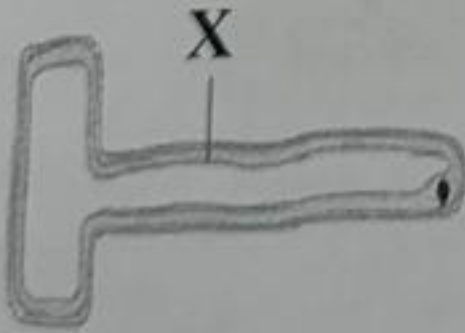
(ظلل الشكل ☐ المقترن بالإجابة الصحيحة)

☐ تخزين الماء ☐ امتصاص الطاقة الضوئية

☐ صنع الطعام ☐ التحكم في أنشطة الخلية

(١٥) يوضح الشكل المقابل خلية متخصصة لشعيرة جذرية في النبات.

كيف يساعد التركيب (X) الخلية في امتصاص الماء من التربة؟



(١٦) ضع علامة (✓) في المكان المناسب لكل من العبارات الآتية:

٧

العبارة	صواب	خطأ
مرض الملاريا يسببه كائن حي أولي		
تمتلك الفيروسات جميع خصائص الكائنات الحية		
السل مرض بكتيري يصيب الرئتين		
الأنفلونزا مرض يسببه فيروس		

(٣)

(١٧) من خلال الشكل المقابل، أجب عن الآتي:  
أ. ما الكائن الدقيق المسبب لهذا المرض؟



(١)

ب. لماذا لا يمكن علاج هذا المرض بالمضادات الحيوية؟

(١)

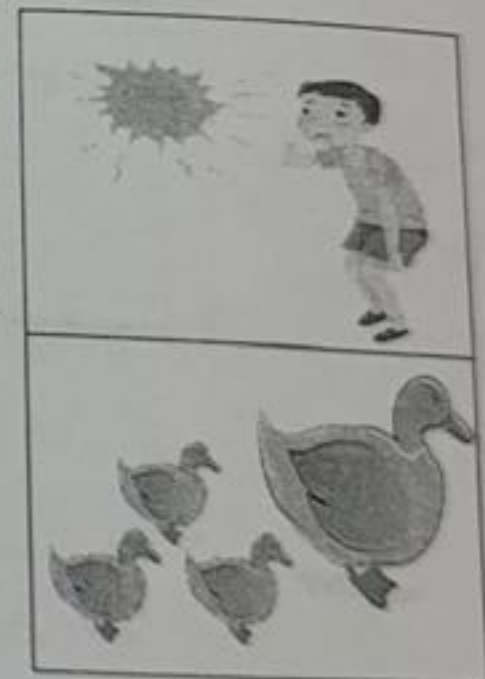
(١٨) صل بخط بين الصور في العمود (أ) بما يناسبها من خصائص الكائنات الحية في العمود (ب).

2026 \* 2025

(ب)

(أ)

التكاثر
التنفس
الاحساس
التغذية



(٢)

(١٩) ما المعادن الموجودة في نواة الأرض؟

(ظلل الشكل ☐ المقترن بالإجابة الصحيحة)

☐ الحديد والنيكل

☐ الحديد والكروم

☐ النيكل والرصاص

☐ الحديد والرصاص

(١)



٦

٢٠ يوضح الجدول الآتي مجموعة من خصائص ثلاثة أنواع من الصخور (C-B-A)

الخصائص	A	B	C
مسامات	لا	لا	نعم
أحافير	أحياناً	لا	نعم
بلورات	نعم	نعم	لا

أ. اكتب رمز الصخر الذي:

- يتشكل عندما تتغير الصخور الأخرى بسبب عوامل الحرارة والضغط

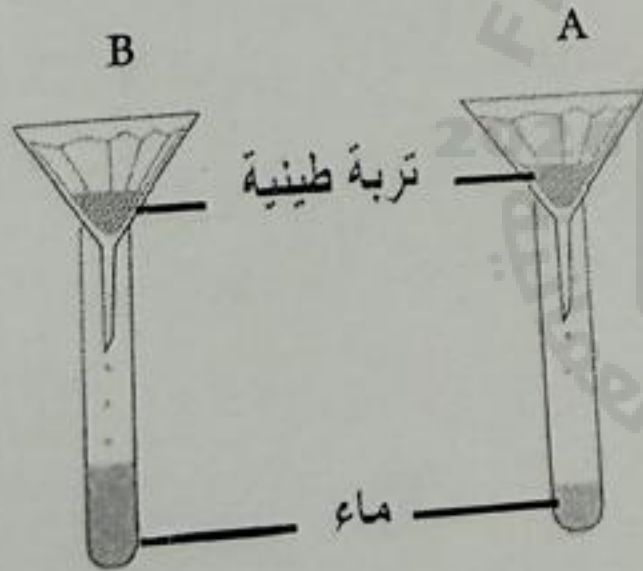
- يمكن أن يتغلغل الماء فيه بحيث تتشربه الفراغات الصغيرة بين الحبيبات

[٢]

ب. فسر: لا يمكن أن يحتوي الصخر B على أحافير.

[١]

٢١ يحتوي الشكل المقابل على عيّنتين متماثلتين من التربة الطينية (B, A)، ومُزجت بأحدهما تربة رملية، ثم أضيفت نفس كمية الماء لهما.



حدد رمز العينة التي أضيفت لها التربة الرملية؟

فسر إجابتك.

[١]

٢٢ ضع علامة (✓) في المكان المناسب لكل من العبارات الآتية:

العبارة	صح	خطأ
تشكلت الصخور القريبة من سطح الأرض في أزمنة متساوية.		
درس العلماء الصخور والنيازك لمعرفة عمر الأرض.		
تنقسم الأزمنة الضخمة من تاريخ الأرض إلى حقبة وعصور.		
يتكون سطح الأرض من صفائح تكتونية تتحرك بسرعة.		

[٢]



(٢٣) ما عدد كواكب المجموعة الشمسية؟

[١]

(٢٤) يوضح الجدول الآتي بيانات بعض كواكب المجموعة الشمسية.

الكوكب	البعد عن الشمس (مليون km)	متوسط درجة حرارة سطح الكوكب ( $^{\circ}\text{C}$ )	مدة دوران الكوكب حول الشمس بالسنة الأرضية
عطارد	58	140	0.3
الزهرة	107	450	0.7
الأرض	149	20	1.0
المريخ	228	- 40	1.9

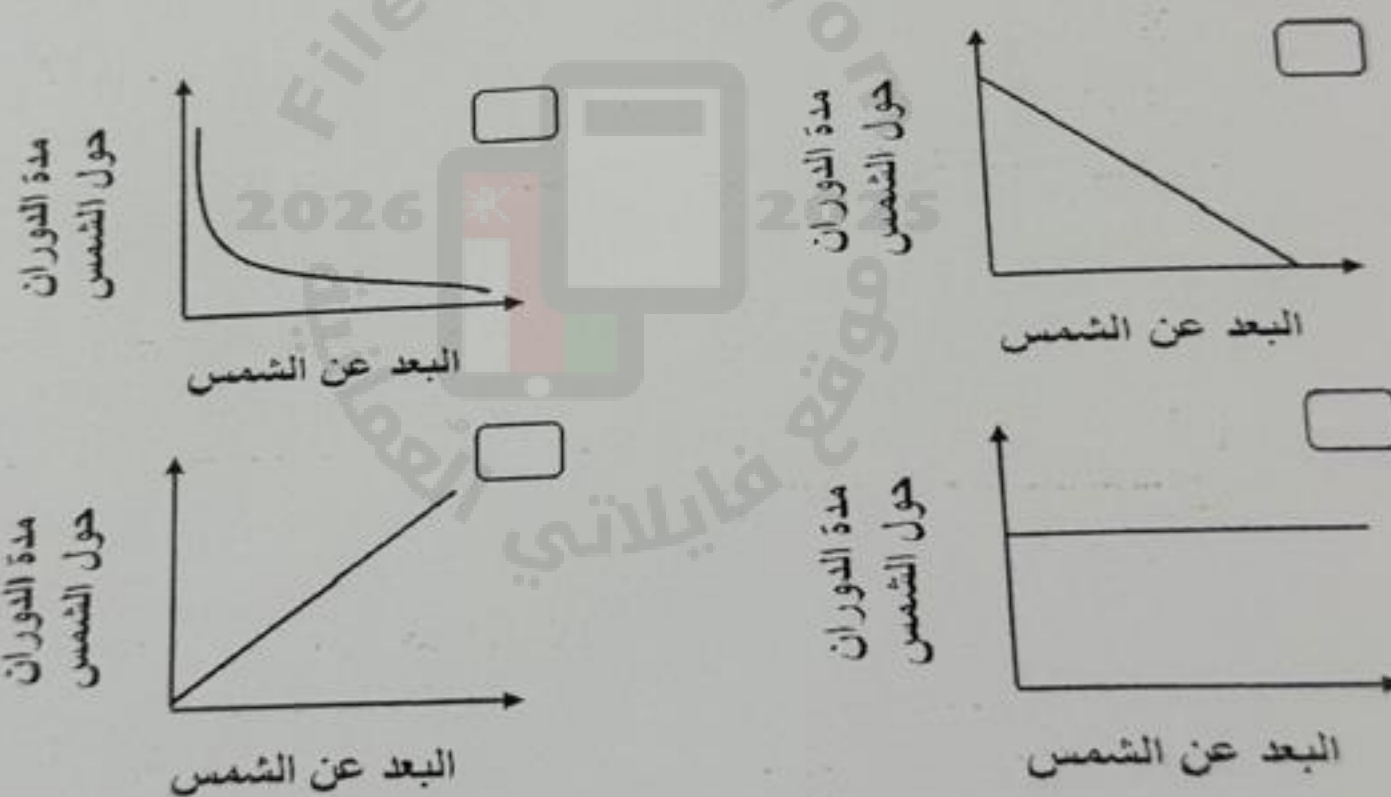
أ. ما المصطلح العلمي الذي يطلق على هذه الكواكب؟

[١]

ب. ما هو الكوكب الأعلى في درجة الحرارة؟

[١]

ج. ما التمثيل البياني الذي يوضح العلاقة بين بعد الكواكب عن الشمس ومدة دورانها؟  
(ظلّل الشكل ☐ المقترن بالإجابة الصحيحة)



[١]

د. فسر: يعتبر كوكب نبتون أبرد كواكب المجموعة الشمسية.

[١]

— انتهت الأسئلة مع دعائنا لكم بالتوفيق والنجاح —