

## عرض تقديمي درس الكثافة السكانية



### تم تحميل هذا الملف من موقع المناهج العمانية

موقع فايلاتي ← المناهج العمانية ← الصف السادس ← اجتماعيات ← الفصل الثاني ← ملفات متنوعة ← الملف

تاريخ إضافة الملف على موقع المناهج: 2026-01-27 12:24:39

ملفات اكتب للمعلم اكتب للطالب | اختبارات الكترونية | اختبارات | حلول | عروض بوربوينت | أوراق عمل  
منهج انجليزي | ملخصات وتقارير | مذكرات وبنوك | الامتحان النهائي | للمدرس

المزيد من مادة  
اجتماعيات:

إعداد: أسماء البلوشي

### التواصل الاجتماعي بحسب الصف السادس



صفحة المناهج  
العمانية على  
فيسبوك

### المزيد من الملفات بحسب الصف السادس والمادة اجتماعيات في الفصل الثاني

كراسة مراجعة شاملة كراستي اجتهد وإنجاز	1
تقرير عن التعداد السكاني أداة أساسية للتخطيط التنموي والاجتماعي	2
تقرير عن البيانات السكانية وأهميتها في التخطيط المجتمعي والتنموي	3
تقرير عن الدولة الأموية النشأة والتوسع والإرث التاريخي	4
البيانات السكانية مصادرها وأهميتها للتخطيط التنموي	5



الثقافة

السكانزية

عمل الأستاذة : أسماء البلوشي

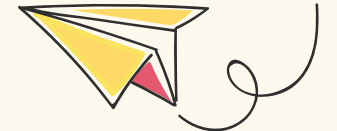






# أهداف الدرس

1. تصف طبيعة توزيع سكان العالم على مساحة الكرة الأرضية .
2. تستنتج عوامل توزيع سكان العالم بهذه الطريقة الغير منتظمة .
3. تذكر العوامل التي تؤثر علي التوزيع الجغرافي للسكان .
4. تناقش أهم العوامل البشرية التي تؤثر على التوزيع الجغرافي للسكان .
5. تعرف مفهوم الكثافة السكانية .
6. تحسب الكثافة السكانية لسلطنة عمان ومحافظاتها المختلفة .
7. تستخرج من الخريطة السكانية للعالم المناطق ذات الكثافة العالية والمنخفضة .





# توزيع سكان العالم علي سطح الأرض

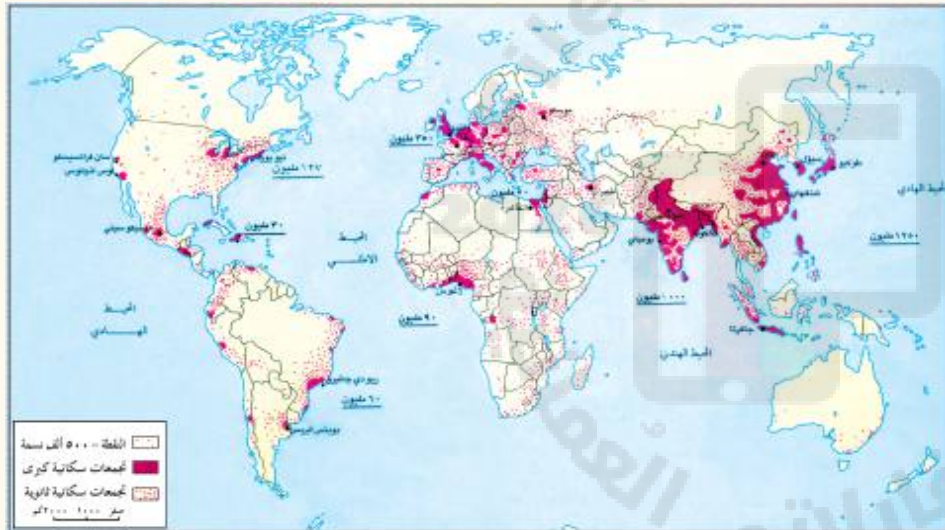


- توزيع سكان العالم على سطح الأرض
- بشكل غير متساو .
- مناطق مزدحمة بالسكان .
- مناطق يقل فيها عدد السكان .





صفحة ٥٧



١- اعطي وصفاً جغرافياً لتوزيع سكان العالم كما تلاحظه في الخريطة

## ٢- أي قارات العالم تتميز بتركز سكاني كبير؟ ولماذا؟



## نشاط ٢ صفحة ٥٨

المساحة/ كم <sup>٢</sup>	اجمالي السكان	القارة
٢٩,٦٤٢,٠٠٠	٨٠١,٤٣٦,٢٤٩	أفريقيا
٢٤,٢١٦,٠٠٠	٣١٨,١٥٦,٠٩٣	أمريكا الشمالية
١٧,٨٤٢,٠٠٠	٥٢٠,٤١٦,٣٠١	أمريكا الجنوبية
٤٤,٠٢٦,٠٠	٣٦٢٣,٣٥,٨٧٨٠	آسيا
١٠,٣٩٧,٠٠٠	٨٠٠,٩١٥,٢٥٠	أوروبا
٨,٩٣٥,٠٠٠	٣١٣,٠٧١,١٥٩	أستراليا

(١) ارتب سكان قارات العالم

تتازلياً؟

اسيا ، افريقيا ، أوروبا ، أمريكا ج ، أمريكا ش ،  
استراليا

(٢) ارتب مساحات قارات العالم

تتازلياً؟

اسيا ، افريقيا ، أمريكا ش ، أمريكا ج ، أوروبا ،  
استراليا

(٣) هل يوجد علاقة بين عدد السكان ومساحة

القارة؟  
علاقة طردية



# أتعلم

المساحة التي يعيش عليها سكان لا تزيد عن ١٠٪ من مساحة العالم

يتركز غالبية سكان عالم في نصف الكرة الشمالي

سكان العالم القديم (آسيا ، أوروبا ، أفريقيا ) يمثلون ثلاثة أرباع سكان العالم





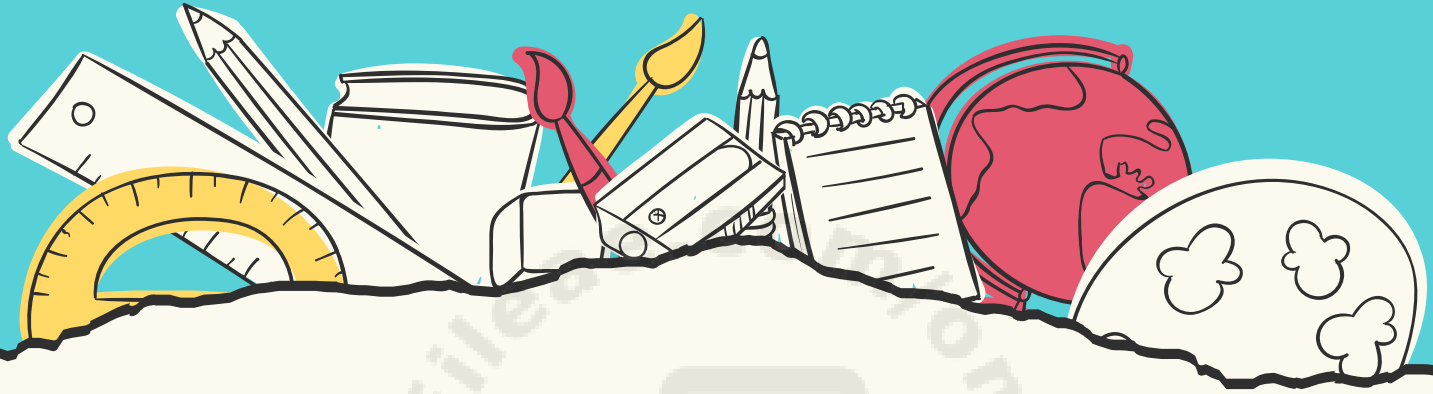


# العوامل المؤثرة في توزيع السكان

العوامل  
البشرية

العوامل  
الطبيعية





# العوامل الطبيعية

الموارد  
الطبيعية

المسطحات  
المائية

المناخ  
التضاري



# العامل الطبيعي : المناخ



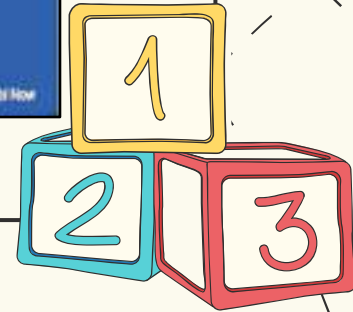
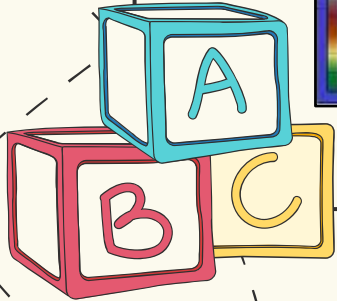
وضحي العبارة التالية يعد المناخ من العوامل  
الرئيسية المؤثرة في توزيع السكان على وجه  
الأرض ؟

- (١) يميل السكان للعيش في المناطق ذات الحرارة المعتدلة.
- (٢) يساعد عنصر المطر على ارتفاع الكثافة السكانية .  
كما هو الحال في شبه القارة الهندية ( علاقة طردية ) بين الأمطار والكثافة السكانية
- (٣) المناطق الصحراوية شبه خالية من السكان مثل : الصحاري العربية .



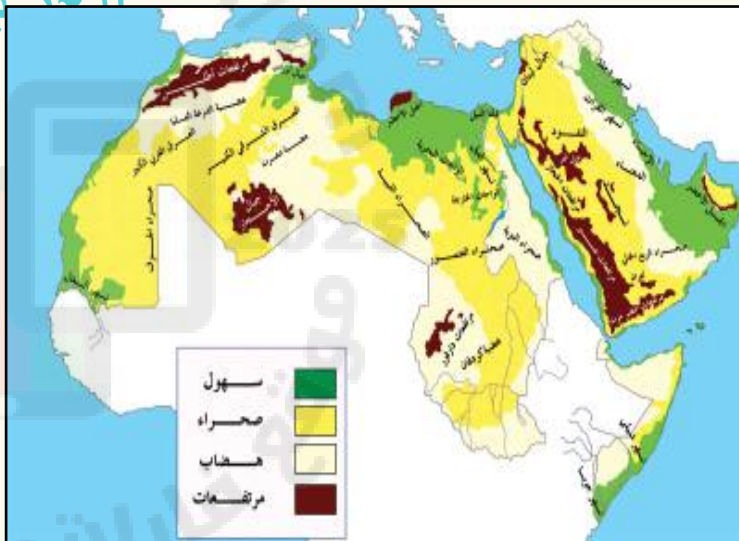
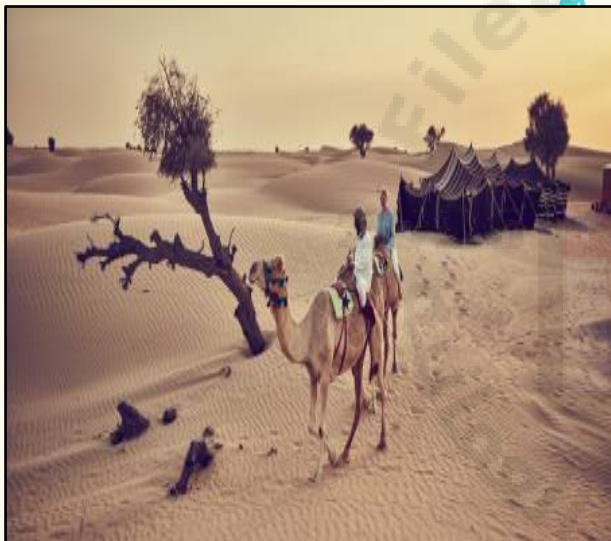
# شبه القارة

## الهندية





# الصحاري





# العامل الطبيعي : التضاريس

بماذا تفسري : يفضل الإنسان العيش في المناطق السهلية على المناطق الجبلية ؟

(١) لسهولة الوصول

(٢) لملاءمتها لبناء المسكن وقيام

للزراعة  
السهول النهرية أكبر المناطق إزدحاماً  
بالسكان .

مثال عليها

السهول النهرية / سهل نهر النيل في

مصر





# السهول النهرية سهل نهر النيل

مصر





# العامل الطبيعي : المسطحات المائية

علي : يميل السكان إلى الانتشار في المناطق التي تشرف  
على المسطحات المائية أو القريبة منها ؟

١ . بسبب اعتدال مناخها

٢ . توافر الثروات البحرية فيها







# المسطحات المائية



الثروات البحرية



خريطة الوطن  
العربي







# العامل الطبيعي :

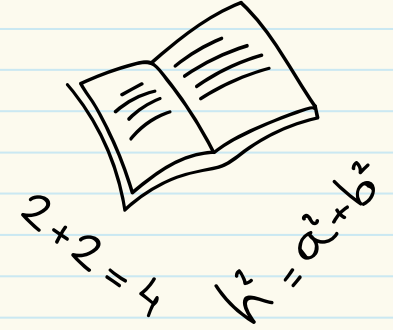
## الموارد الطبيعية

يزداد عدد السكان في المناطق الغنية بالموارد الطبيعية . اذكر أمثلة على المناطق البترولية والغاز الطبيعي ؟





# العوامل البشرية



وسائل  
النقل

الهجرة

الأنشطة  
الاقتصادية





# العامل البشري الأنشطة الاقتصادية

الحرفة السائدة

والخدمات

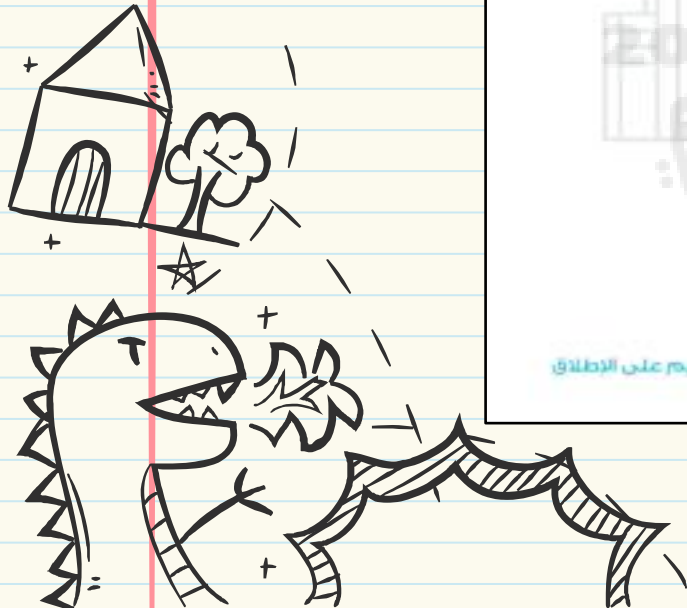
اذكري مثال على منطقة صناعية مزدهرة بالسكان بسبب نشاطها  
الاقتصادي ؟ ★ شرقي الولايات المتحدة  
الأمريكية



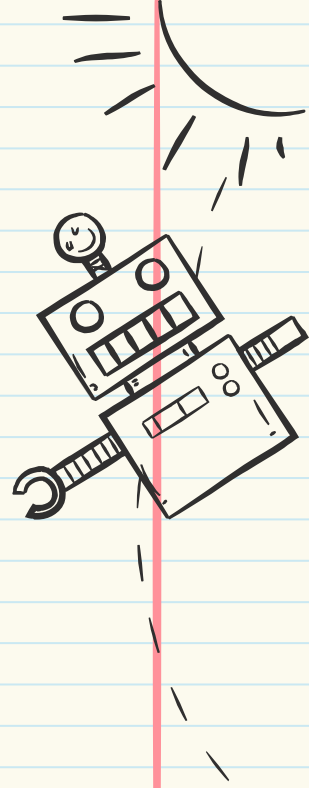
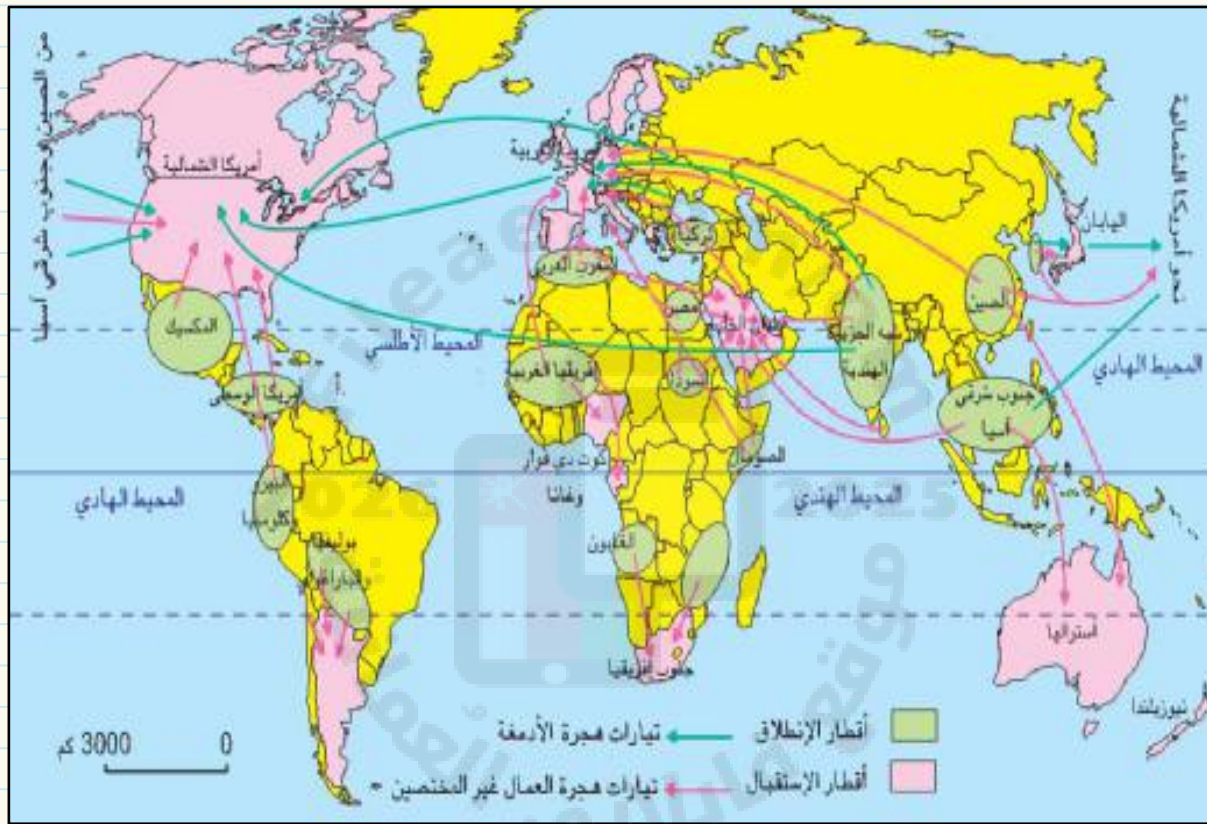


# العامل البشري : الهجرة

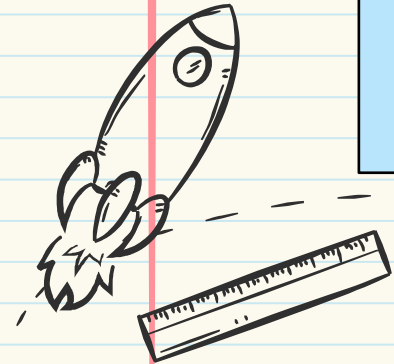
عملية انتقال الناس من مكان إلى آخر







# تيارات الهجرة السكانية





# العامل البشري : وسائل النقل

تساعد وسائل النقل والطرق على ازدهار الأنشطة  
الاقتصادية  
وبالتالي تسهم في تركيز السكان



1



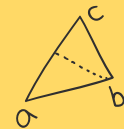


Aa

$$2+2$$



# الكثافة السكانية



Bb



عدد السكان في الكيلو متر المربع  
الواحد

المناطق قليلة السكان

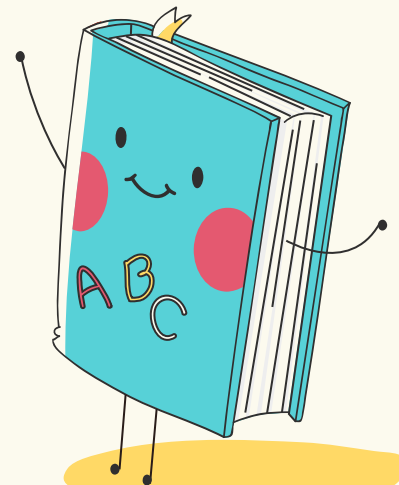
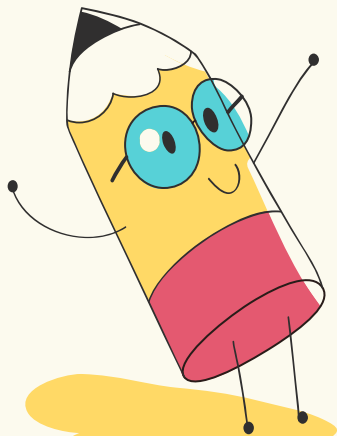


مناطق  
ذات كثافة سكانية  
منخفضة

المناطق المزدحمة  
بالسكان



مناطق  
ذات كثافة سكانية  
عالية





# الكثافة السكانية





## الدول الأكثر كثافة سكانية في العالم بحلول عام 2100



المصدر  
WORLD ECONOMIC FORUM

الخليج  
مركز الخليج للدراسات والبحوث





نشاط ٦  
صفحة ٦١

### نشاط (٦)

أنقلُ الجدولَ التالي إلى دفترتي ، وأكتبُ ومجموعتي ، نوعَ الكثافةِ (مرتفعة/منخفضة) مقابل كل منطقة من المناطق المحددة في الجدول :

النطقة	نوعُ الكثافةِ
القريةُ	منخفضة
المدينةُ	مرتفعة
الصحراءُ	منخفضة
الجبالُ	منخفضة
السهولُ	مرتفعة
الأوديةُ	منخفضة
الغاباتُ	منخفضة



## السكانية

جملة عدد السكان في منطقة ما )

الكثافة السكانية = (نسمة)

المساحة الكلية للمنطقة )

## کم ۱۲

$$E = mc^2$$



احسبي الكثافة السكانية لسلطنة عمان اذا كان عدد السكان في عام ٢٠١٠ بلغ (٢٧٧٣٤٧٩) نسمة ومساحة السلطنة يبلغ (٣٠٩٥٠٠

كم ٢) ؟

جملة عدد السكان في منطقة ما )

الكثافة السكانية = (نسمة)

المساحة الكلية للمنطقة )

٢٧٧٣٤٧ (كم ٢)

الكثافة السكانية =

٣٠٩٥٠

الكثافة السكانية = 8.9 نسمة / كم ٢

$$E=mc^2$$



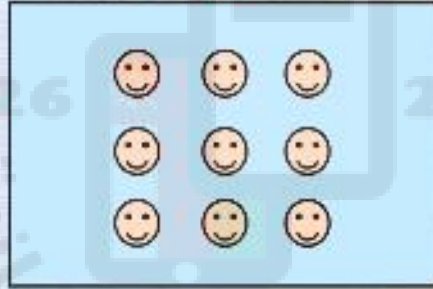


## الكثافة السكانية

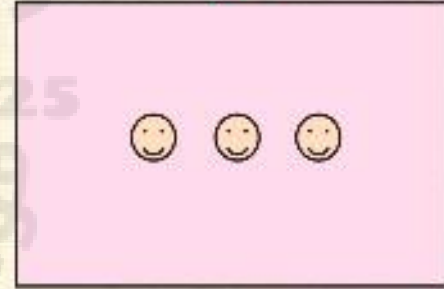
نشاط ٧  
صفحة ٦٢

نشاط (٧)

(أ) أقومُ ومجموعتي ، بحساب الكثافة السكانية للمنطقة (أ) والمنطقة (ب) :



(ب)



(أ)

😊 = ١٠ / نسمة



## الكثافة السكانية

### نشاط (٩)

بالاستعانة بالجدول (٤) ، أقرؤ ومجموعي بحساب الكثافة السكانية لبعض محافظات السلطنة :

المحافظة	إجمالي السكّان	المِساحة/كم <sup>٢</sup>	الكثافة السكانية نسمة / كم <sup>٢</sup>
مسقط	٧٧٥,٨٧٨	٣,٥٠٠	٢٢١,٨
ظفار	٢٤٩,٧٢٩	٩٩,٣٠٠	2.5
الداخلية	٣٢٦,٦٥١	٣١,٩٠٠	10.
الشرقية	٣٥٠,٥١٤	٣٦,٨٠٠	9.5
الباطنة	٧٧٢,٥٩٠	١٢,٥٠٠	61.
مسندم	٣١,٤٢٥	١,٨٠٠	17.45
الوُسطى	٤٢,١١١	٧٩,٧٠٠	0.5

جدول (٤) عدد السكان والمساحة لبعض محافظات سلطنة عُمان خلال عام (٢٠١٠) م

نشاط ٩

صفحة ٦٣





قارن بين الكثافة السكانية في محافظتي الباطنة وكثافة السكان في محافظة الوسطى وأفكر في العوامل التي أسهمت في ارتفاع الكثافة السكانية في محافظتي الباطنة وانخفاضها في محافظة الوسطى .

محافظتي  
الباطنة :

توفر الخدمات والوظائف والأراضي الزراعية  
وسهل الباطنة وتوفر المياه الجوفية والموارد  
الطبيعية واعتدال المناخ .

محافظة  
الوسطى :

- 1) الصحراء .
- 2) ارتفاع الحرارة .
- 3) قلة الموارد .

نشاط ١٠  
صفحة ٦٤





نشاط ١١

صفحة ٦٤

نوع الكثافة	المنطقة
.....	شرقي آسيا، ..... غربي أوروبا
كثافة متوسطة	.....
كثافة منخفضة	الصحراء الكبرى، ..... .....







شكراً على حسن  
الاستماع

