

أسئلة اختبارات لدرس أعضاء الجسم من تميز أكاديمي



تم تحميل هذا الملف من موقع المناهج العمانية

موقع فايلاتي ← المناهج العمانية ← الصف السادس ← علوم ← الفصل الأول ← ملفات متنوعة ← الملف

تاريخ إضافة الملف على موقع المناهج: 13:05:53 2025-12-19

ملفات اكتب للمعلم اكتب للطالب | اختبارات الكترونية | اختبارات | حلول | عروض بوربوينت | أوراق عمل
منهج انجليزي | ملخصات وتقارير | مذكرات وبنوك | الامتحان النهائي | للمدرس

المزيد من مادة
علوم:

التواصل الاجتماعي بحسب الصف السادس



صفحة المناهج
العمانية على
فيسبوك

المزيد من الملفات بحسب الصف السادس والمادة علوم في الفصل الأول

خرائط ذهنية للوحدة الثانية الكائنات الحية في البيئة	1
أسئلة إثرائية في الوحدة الثانية الكائنات الحية في البيئة	2
تجميع اختبارات قصيرة ثانية سابقة	3
تجميع اختبارات علوم	4
كراسة المحترف في العلوم	5



العام الدراسي 2025\2026



خالد بن سالم الجابري

(معلم مادة العلوم 5,6 في تميز أكاديمي)

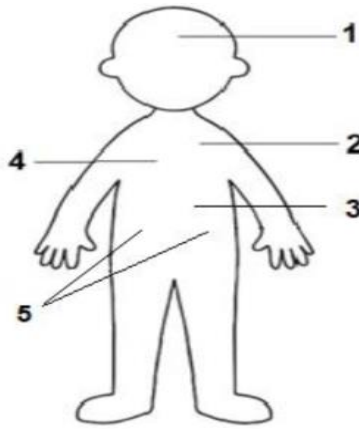
أرقام التواصل

76941321 76696447 77144048



أسئلة اختبارات لدرس

١-١: أعضاء الجسم



[2]

(١) الشكل المقابل يوضح موقع الأعضاء في جسم الانسان.

اكتب رقم الموقع لكل من الأعضاء الآتية:

_____ - الكليتين:

_____ - الدماغ:

_____ - المعدة:

(٢) أكمل الجدول بما يتناسب مع كل عضو والوظيفة التي يقوم بها.

الكليتان	الرئتان	أسم العضو
		الوظيفة

٣ - ما العضو الذي لا يمكن العيش بدونه حيث يقوم بتخزين الطاقة و تخلص الجسم من المواد السامة؟

[1]

(ظلل الإجابة الصحيحة)

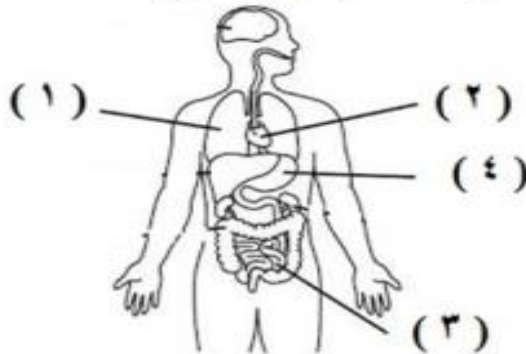
☐ القلب

☐ الدماغ

☐ المعدة

☐ الكبد

٤ - الشكل (١-٢) يوضح بعض أعضاء جسم الانسان .



الشكل (١-٢)

(أ) ما وظيفة العضو رقم (١)؟

[1]

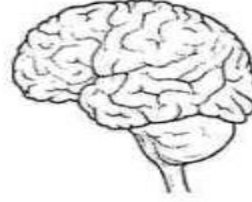
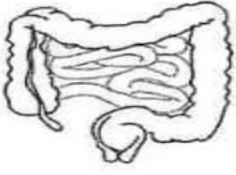
(ب) اكتب رقم العضو الذي ينتمي الى الجهاز الدوري؟

[1]

(ج) ما اسم الأعضاء التي تقع في منطقة الصدر؟

[1]

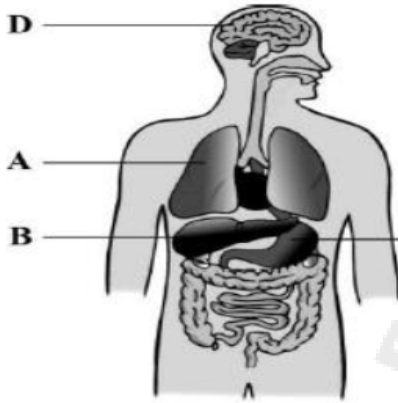
٥- أي من هذه الأعضاء تنتمي إلى الجهاز العصبي:
(ظلل الإجابة الصحيحة)



٦- الرمز الذي يشير إلى العضو الذي يخزن الطاقة ويخلص الجسم من الفضلات السامة هو: [١]

B ☐

A ☐



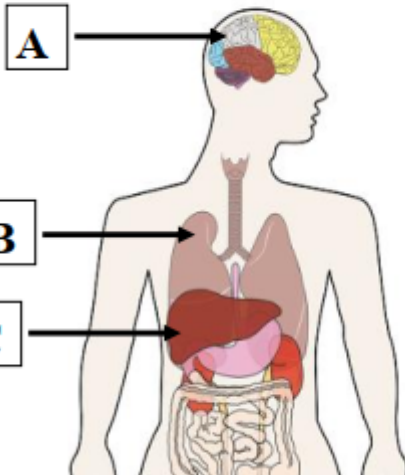
D ☐

C ☐

(ظلل الإجابة الصحيحة)

٧- ضع علامة (✓) في المكان المناسب لكل عبارة من العبارات في الجدول الآتي:

م	العبارة	صواب	خطأ
1	تعمل الأعضاء المختلفة معاً لتشكيل أجهزة الجسم.		
2	من وظائف الكبد تخزين الطاقة.		
3	الأجزاء الخارجية للجسم تُسمى أعضاء.		
4	توجد المعدة على هيئة زوج.		



٨- يوضح الشكل المقابل بعض الأجزاء الداخلية لجسم الإنسان:

(أ) من الشكل أكمل ما يأتي بكتابة اسم العضو المشار له بالرمز:

() [1] _____ : (B) -

() [1] _____ : (C) -

الإجابة	رقم السؤال
٥ ١ ٣	١
التنفس – الإخراج	٢
الكبد	٣
أ- التنفس ب- ٢ ج- القلب والرئتين	٤
	٥
B	٦
<input checked="" type="checkbox"/> <input checked="" type="checkbox"/> × ×	٧
B الرئتين C الكبد	٨