

ملخص شرح درس النمو السكاني



تم تحميل هذا الملف من موقع المناهج العمانية

موقع فايلاتي ⇨ المناهج العمانية ⇨ الصف السادس ⇨ اجتماعيات ⇨ الفصل الأول ⇨ اختبارات ⇨ الملف

تاريخ إضافة الملف على موقع المناهج: 18:05:06 2025-04-11

ملفات اكتب للمعلم اكتب للطالب ا اختبارات الكترونية ا اختبارات ا حلول ا عروض بوربوينت ا أوراق عمل
منهج انجليزي ا ملخصات وتقارير ا مذكرات وبنوك ا الامتحان النهائي للمدرس

المزيد من مادة
اجتماعيات:

إعداد: أمل الشعيلي

التواصل الاجتماعي حسب الصف السادس



صفحة المناهج
العمانية على
فيسبوك

الرياضيات

اللغة الانجليزية

اللغة العربية

التربية الاسلامية

المواد على تلغرام

المزيد من الملفات بحسب الصف السادس والمادة اجتماعيات في الفصل الأول

الامتحان النهائي الرسمي الدور الأول الفترة المسائية

1

نموذج إجابة الامتحان النهائي الرسمي الدور الأول الفترة الصباحية

2

الامتحان النهائي الرسمي الدور الأول الفترة الصباحية

3

امتحان تدريبي في محافظة جنوب الباطنة

4

نموذج إجابة الامتحان التدريبي في محافظة جنوب الباطنة

5

النمو السكاني

إعداد الأستاذة: أمل الشعيلى





(أ)



(ب)



(ج)



نلاحظ من خلال الشكل المقابل
(أ، ب، ج) تزايد عدد سكان العالم بشكل كبير
وهذا ما يشير إلى وجود نمو سكاني عالمي
كبير خلال السنوات القادمة
بسبب عدة عوامل منها :

زيادة عدد المواليد وانخفاض عدد الوفيات

الزواج المبكر - تحسن المستوى المعيشي
والصحي

صِفِ التَّغْيِيرَاتِ السُّكَّانِيَّةَ الَّتِي حَدَثَتْ عَلَى كَوْكَبِ الْأَرْضِ، وَبَيِّنْ أَسْبَابَ ذَلِكَ.

أَتَعَلَّمُ فِي هَذَا الدَّرْسِ



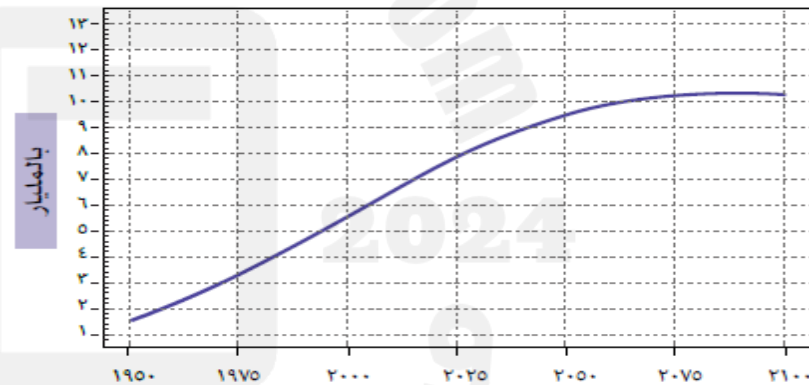
مفهوم النمو السكاني

العوامل المؤثرة في النمو السكاني

آثار النمو السكاني



شَهِدَتْ دَوْلُ الْعَالَمِ خِلَالَ السَّنَوَاتِ
الْأَخِيرَةِ نَمُوًّا مُتَزَايِدًا فِي أَعْدَادِ
السُّكَّانِ كَمَا فِي الشَّكْلِ 4



الشَّكْلُ (٤) النَّمُو السُّكَّانِيُّ لِدَوْلِ الْعَالَمِ.

السُّكَّانُ (٤) النَّمُو السُّكَّانِيُّ لِدَوْلِ الْعَالَمِ

ادرس الشكل المقابل ثم أجب عن الأسئلة
التي تليه

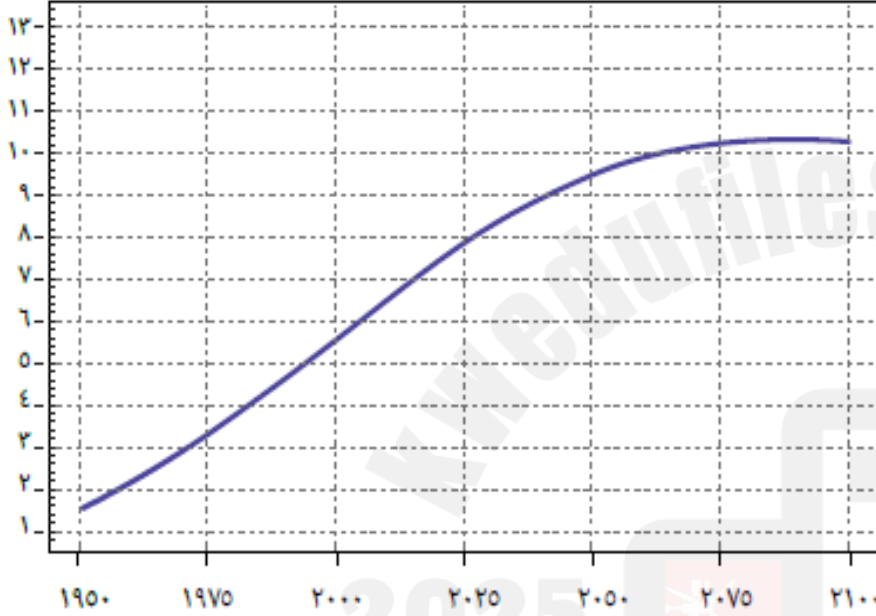
صِف النمو السكاني العالمي من
خلال المنحنى المقابل.

كم كان معدل النمو السكاني
لدول العالم عام 1950 م

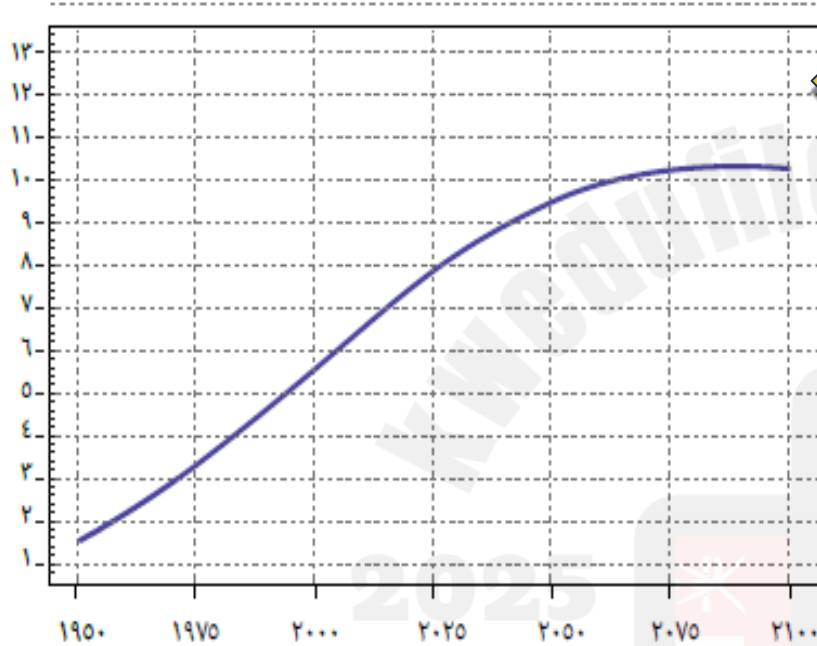
كم متوقع أن يصل النمو
السكاني لدول العالم ما بين
2075 - 2100 م

من خلال الشكل المقابل توصل
الى تعريف النمو السكاني.

بالمليار



الشكل (ع) النمو السكاني لدول العالم.



الشكل (E) النمو السكاني لدول العالم.

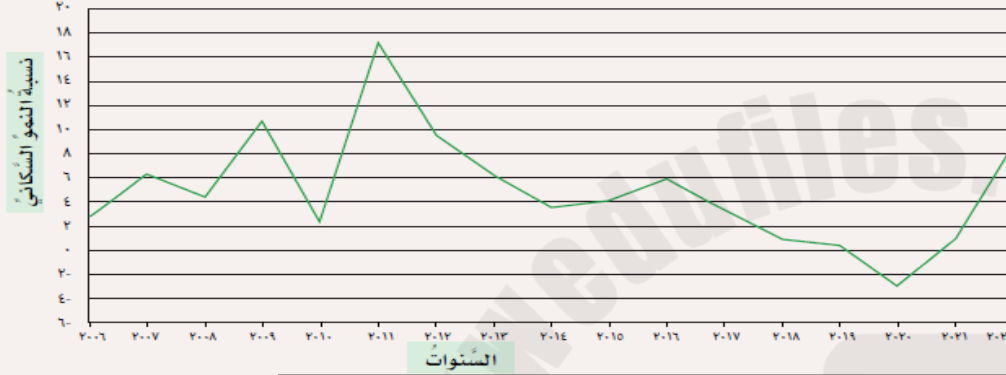
نلاحظ ارتفاع معدل النمو السكاني لدول العالم بشكل كبير ومن المتوقع أن يستمر تزايد السكاني العالمي في السنوات القادمة

مليار ونصف نسمة

أكثر من 10 مليار نسمة

ويعرف النمو السكاني بأنه: مقدار الزيادة في عدد السكان في منطقة معينة خلال فترة زمنية محددة.

ادرُس الشَّكْلَ الَّذِي يُمَثِّلُ النَّمُوَّ السُّكَّانِيَّ فِي سَلْطَنَةِ عُمَانَ خِلَالِ الْفَتْرَةِ مِنْ (٢٠٠٦م - ٢٠٢٢م) حَسَبَ إحصائياتِ المركزِ الوطنيِّ للإحصاءِ والمعلوماتِ، ثُمَّ أَجِبْ عَمَّا يَلِيهِ:



١- صف النمو السُّكَّانِيَّ فِي سَلْطَنَةِ عُمَانَ خِلَالِ السَّنَوَاتِ مِنْ (٢٠٠٦م - ٢٠٢٢م).
 نلاحظُ تفاوت (متذبذب) معدل النمو السكاني ارتفاعاً وانخفاضاً، ارتفع معدل النمو السكاني من 2006م إلى 2011م ثم استمر في الانخفاض إلى 2020م ثم بدأ في الارتفاع مرة أخرى عام

٢- ما السَّنَةُ الَّتِي شَهِدَتْ أَعْلَى نَمُوًّا سُكَّانِيًّا وَأَقْلَ نَمُوًّا سُكَّانِيًّا فِي سَلْطَنَةِ عُمَانَ؟
 أعلى سنة نمواً سكانياً سنة 2011م وأقل نمواً سكانياً سنة 2020م.

٣- ما تَوَقُّعُكَ لِلنَّمُوِّ السُّكَّانِيَّ فِي سَلْطَنَةِ عُمَانَ مُسْتَقْبَلًا؟ ولماذا؟
 ارتفاع معدل النمو السكاني في سلطنة عُمان مستقبلاً بسبب تحسن الوضع المعيشي وارتفاع مستوى الخدمات الصحية وزيادة فئة متوسطي السن التي تتزوج وتنجب، مع قلة الوفيات.

العوامل المؤثرة في النمو السكاني

الزيادة الطبيعية

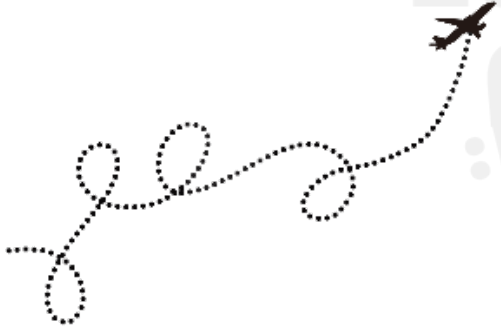
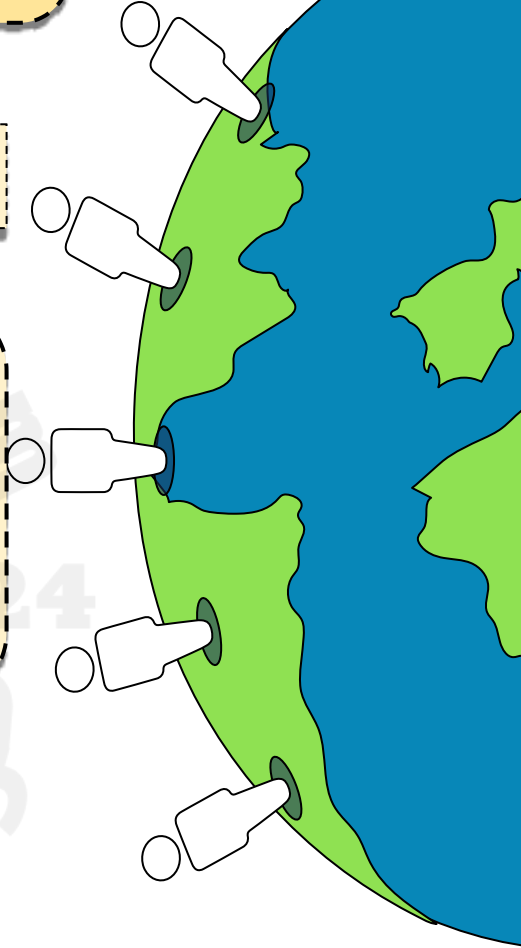
تُعبّر الزيادة الطبيعية عن
ارتفاع عدد المواليد
وانخفاض عدد الوفيات في
مُجتمع ما، خلال
فترة زمنية مُحددة

الدول النامية

minha7l.net

الوفيات

المواليد



أكمل جدول الزيادة الطبيعية

الزيادة الطبيعية		
تعريفها	العوامل المؤثرة فيها	كيفية حسابها
الفرق بين عدد المواليد وعدد الوفيات في مجتمع معين خلال فترة زمنية محدّدة	<u>زيادة المواليد بسبب</u> - الحالة الإقتصادية (تحسن المستوى المعيشي) - ارتفاع المستوى التعليمي <u>انخفاض الوفيات بسبب</u> - تحسن الأوضاع الصحية - انخفاض الحوادث المرورية - التعامل مع الكوارث الطبيعية	الزيادة الطبيعية = عدد المواليد - عدد الوفيات

أكمل
المخطط
التالي

الوفيات

المواليد

الكوارث
الطبيعية

الحوادث
المرورية

الأوضاع
الصحية

المستوى
التعليمي

الحالة
الاقتصادية



احسب الزيادة
السكانية لسلطنة
عُمان

إذا علمت أن عدد المواليد 69561 مولوداً في عام 2024م ، وكان عدد الوفيات 9264 حالة وفاة عام 2024م

الزيادة الطبيعية = عدد المواليد - عدد الوفيات

9264 - 69561

=

60297 نسمة

=



نافذة المعرفة

ارتفع عدد الوفيات في العالم عام ٢٠٢٠م
نتيجة لانتشار جائحة كورونا (كوفيد - ١٩).

بم تفسر: ارتفاع عدد الوفيات في
العالم عام 2020م

ناقش

أسباب ارتفاع عدد المواليد في بعض المجتمعات الزراعية.

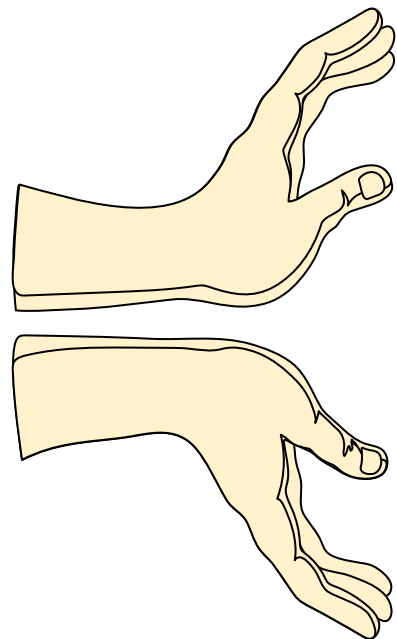
بسبب الحاجة الي الأيدي العاملة في الزراعة ، وكذلك قلة الوعي في تحديد
النسل

طَبَّقْ



مِنْ خِلَالِ بَيَانَاتِ الْجَدْوَلِ الَّذِي أَمَامَكَ، احْسِبِ الزَّيَادَةَ الطَّبِيعِيَّةَ لِلسُّكَّانِ فِي سُلْطَنَةِ عُمَّانَ لِعَامَيِ (٢٠١٠م، و٢٠٢٠م).

عواملُ النُّمُو السُّكَّانِي السَّنَةُ	٢٠١٠م	٢٠٢٠م
عَدَدُ المَوَالِيدِ	٦٤,٧٣٠	٨٢,٢٢٤
عَدَدُ الوَفَايَاتِ	٧,٤١٤	١٢,٦٤٩
الزَّيَادَةُ الطَّبِيعِيَّةُ	57316	69575



حل

أدرُس الشَّكْلَ الآتِيَّ الَّذِي يُمَثِّلُ عِدَدَ الْوَفِيَّاتِ فِي سَلْطَنَةِ عُمَّانَ مِنْ (٢٠١٥م - ٢٠٢٢م) وَفَقَ إِحْصَائِيَّاتِ الْمَرْكَزِ الْوِطْنِيِّ لِلْإِحْصَاءِ وَالْمَعْلُومَاتِ، ثُمَّ أَجِبْ عَنِ الْأَسْئَلَةِ الَّتِي تَلِيهِ:



- ماذا تلاحظ في عدد الوفيات من عام ٢٠١٦م - ٢٠١٩م؟

تقارب في عدد الوفيات في السنوات الثلاث.

- ما التغيُّر الَّذِي حَدَثَ فِي عِدَدِ الْوَفِيَّاتِ بَعْدَ عَامِ ٢٠١٩م؟ فَسِّرْ ذَلِكَ.

زيادة ملحوظة في عدد الوفيات بعد عام 2019م، بسبب انتشار جائحة كورونا (كوفيد-).

قارن

يُقصدُ بأمِدِ الحَيَاةِ: عددُ السَّنَوَاتِ المتوقَّعُ أَنْ يعيشَها الفردُ الواحدُ، وهو يتأثَّرُ بالأوضاعِ الاقتصادية والاجتماعية للدولة. في ضوء ذلك، قارنْ بينَ المُجتمعاتِ الناميةِ والمتقدِّمةِ حسبَ الجدولِ الآتي:

وجهُ المقارنة	المُجتمعاتُ المتقدِّمةُ	المُجتمعاتُ الناميةُ
مُسْتوى أمدِ الحَيَاةِ	مرتفع	منخفض
الأسبابُ	التقدم الاقتصادي والصحي	ضعف التقدم الاقتصادي والصحي

ثانيًا: الزيادة غير
الطبيعية

INTERNATIONAL
MIGRANTS
DAY

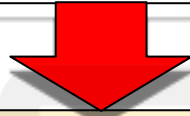


تتمثل الزيادة غير الطبيعية في
الهجرة التي تُعدُّ سببًا رئيسًا
لتغيُّر النمو السكاني في
المجتمع

اقترح



تتأثر المناطق الجاذبة للمهاجرين بمجموعة من التحديات، منها: الضغط على الخدمات. في ضوء ذلك، اقترح ومجموعتك إجراءات للتقليل من الهجرة.



توفير فرص عمل للشباب العاملين والخريجن

تعزيز الاستقرار الاقتصادي في الدول الأصلية: من خلال تعزيز الاستثمار وتوفير فرص العمل وتحسين البنية التحتية والتعليم في الدول الأصلية

توفير الخدمات الصحية والتعليمية والثقافية في الدول الأصلية.

الآثار المترتبة على النمو السكاني

يترتب على النمو السكاني في المجتمعات آثار قد تكون إيجابية، وقد تكون سلبية... فما تكون إيجابية ومتى تكون سلبية؟

آثار إيجابية للنمو السكاني	آثار سلبية للنمو السكاني
إذا كان النمو السكاني متوازياً مع الموارد المتاحة في المجتمع	إذا كان النمو السكاني يفوق الموارد المتاحة
ينتج عنه	ينتج عنه
حياة مستقرة متكافئة الفرص للأفراد	يترتب عليه ظهور مشكلات عدة، منها: نقص الغذاء، والتلوث

ناقش



النتائج المترتبة على النمو السكاني المتزايد على مستوى الأسرة.

تؤثر زيادة حجم الأسرة على معدلات التعليم والصحة، إذ أن الأعداد الكبيرة في العائلة قد تؤدي لسوء التغذية لأطفالها وسوء الرعاية الصحية لهم، مما ينعكس سلباً على الأداء المدرسي والجامعي وتدني مستوى التعليم

انتهى العرض شكراً
لكم على حسن
المتابعة والاستماع