

## قاعدة إعراب المثنى والملحق به مع تمارين تطبيقية



### تم تحميل هذا الملف من موقع المناهج العمانية

موقع فايلاتي ⇨ المناهج العمانية ⇨ الصف السادس ⇨ لغة عربية ⇨ الفصل الأول ⇨ ملفات متنوعة ⇨ الملف

تاريخ إضافة الملف على موقع المناهج: 2026-01-26 12:44:12

ملفات اكتب للمعلم اكتب للطالب | اختبارات الكترونية | اختبارات | حلول | عروض بوربوينت | أوراق عمل  
منهج انجليزي | ملخصات وتقارير | مذكرات وبنوك | الامتحان النهائي | للمدرس

المزيد من مادة  
لغة عربية:

إعداد: جاسم السنيدي

### التواصل الاجتماعي بحسب الصف السادس



صفحة المناهج  
العمانية على  
فيسبوك

### المزيد من الملفات بحسب الصف السادس والمادة لغة عربية في الفصل الأول

شرح منهجية البحث عن أصول الكلمات في المعاجم

1

قاعدة كتابة الهمزة المتطرفة مع تمارين تطبيقية

2

شرح قواعد جمع التكسير وإعرابه مع تطبيقات عملية

3

شرح قواعد جمع المؤنث السالم وإعرابه

4

شرح وتحليل قصيدة مرح الطفولة للشاعر التونسي أبو القاسم الشابي

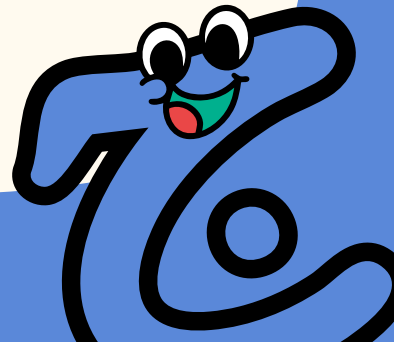
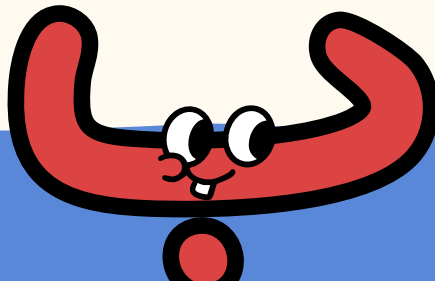
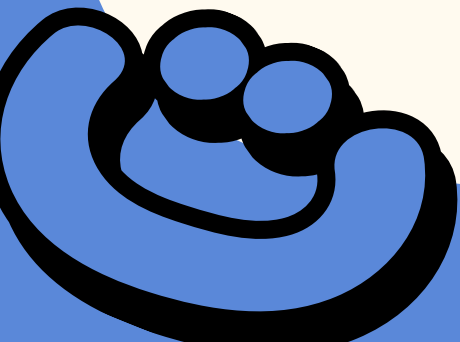
5

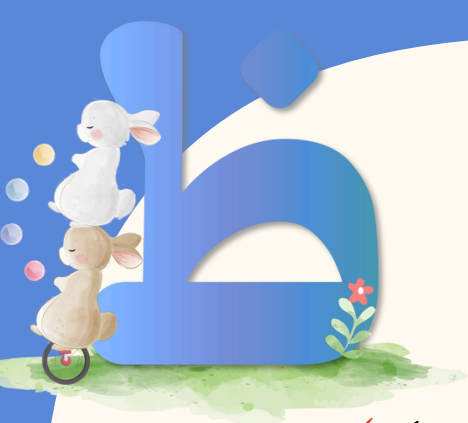
الفصل  
2



المثنى

إعداد: أ. جاسم السنيدي  
الصف : السادس





هو اسم يدل على اثنين أو اثنتين، (معلمان - معلمتان)

لحظة: بما ينتهي المثنى؟

أو (بياء ونون)

إما (بألف ونون)

- مهندس ← مهندسين
- دولة ← دولتين
- سيارة ← سيارتين

- مسجد ← مسجدان
- عصفور ← عصافير
- كرسي ← كرسيان

همزة

علامة إعراب مثنى

1 يرفع ← بالألف ← السيارتان مسرعتان

2 ينصب ← بالياء ← قرأت كتابين اليوم

3 يجز ← بالياء ← استمتعت بشراء الدمييتين



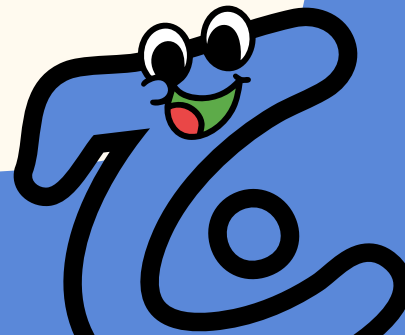
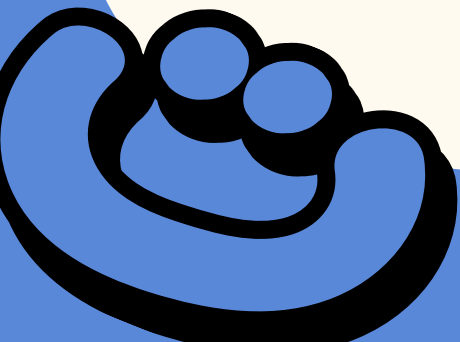
أ. جاسم السندي

## المثنى

يرفع المثنى بالألف، وينصب بالياء، ويجر بالياء.



إعراب المثنى	المثنى	الجملة
فاعل مرفوع وعلامة رفعه الألف	صديقان	زارني صديقان
اسم مجرور وعلامة جره الياء	محاضرتين	استمعتُ لمحاضرتين
مفعول به منصوب وعلامة نصبه الياء	الدولتين	زرتُ الدولتين



أ. جاسم السندي



## ركز يا بطل

تُحذف نون المشني إذا وقعت الكلمة مضافة



أصلها معلمان → معلما المدرسة مخلصان

نلاحظ أن

نون المشني حذفت لأن (معلما) وقعت مضاف

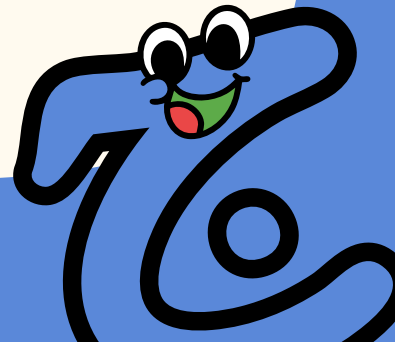
- معلما: مبتدأ مرفوع وعلامة رفعه الواو، وهو مضاف
- المدرسة: مضاف إليه مجرور وعلامة جره الكسرة

أصلها مهندسين → مررت بمهندسي الشركة

نلاحظ أن


نون المشني حذفت لأن (مهندسي) وقعت مضاف

- مهندسي: اسم مجرور وعلامة جره الياء، وهو مضاف
- الشركة: مضاف إليه مجرور وعلامة جره الكسرة





## الملحق بالمشنى

الملحق بالمشنى: هو ما دل على اثنين لا مفرد لهما من لفظهما وهي: 

اثنان - اثنتين - الأبوان - الجديان - كلا - كلتا - هذا - هذان  
(كلا - كلتا) لكي تعرب إعراب المشنى لابد أن يأتي بعدها  
ضمير

الأمثلة	الملحق بالمشنى
الحديقتان كلاتهما رائعتان	كلتاهما
الولدان كلاهما مجتهدان	كلاهما
قرأت المجلتين كليهما	كليهما

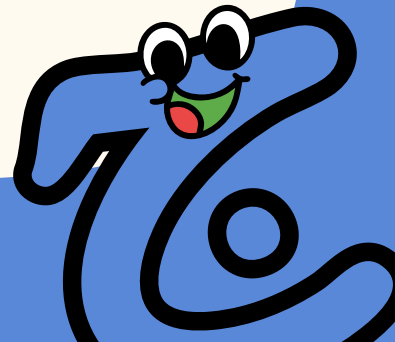


### علامة إعراب الملحق بالمشنى

- يرفع بالألف ← الحديقتان كلاتهما جملتان
- ينصب بالياء ← قرأت المجلتين كليهما
- يجر بالياء ← سلمت على المعلمتان كليهما



أ. جاسم السندي





## تطبيقات

صحح الخطأ في الجمل التالية ✨

الجملة	الخطأ	التصويب
صانعان القرار مبدعان		
المعلما مبدعون		

ميز بين المثنى وملحق بالمثنى ✨

الجملة	المثنى	الملحق بالمثنى
اخترت طالبين اثنين		
عثر المكتشفان على اثنين من الكنوز		
الأبوان رائعان		



أ. جاسم السندي





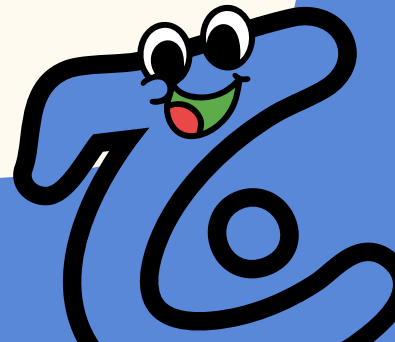
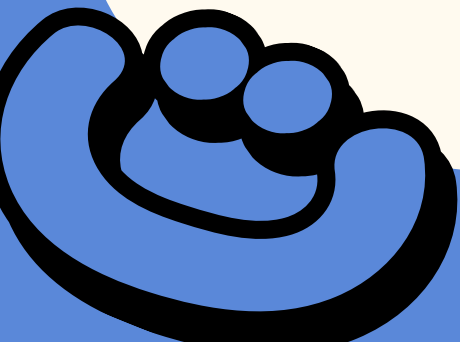
## تطبيقات

1) استخراج المثنى وحاول إعرابه يا بطل

الجملة	المثنى	إعراب المثنى
التفاحتان لذيتان		
كرم المعلم الطالبين		
سلمت على الشيخين		
معلمو المدرسة مجتهدان		

2) حول المفرد في الجملة إلى مثنى:

المفرد	المثنى
خرج الطالبُ مسرعاً	
كرمتُ المعلمةَ الطالبةَ	كرمتُ المعلمة الطالبتين
سلمت على الرجلِ	







## همسة نجاح

بالعزيمة ينهزم المستحيل، وبالإصرار يولد النجاح من رحم التحدي،  
فاجعل التفوق غايتك، واسعَ نحوه بخطى واثقة

قال الشاعر

فلا تقنع بما دون النجوم

إذا غامرت في شرف مروم

