

تم تحميل هذا الملف من موقع المناهج العمانية



## مراجعة الوحدة الثانية الكائنات الحية في البيئة

[موقع المناهج](#) ⇨ [المناهج العمانية](#) ⇨ [الصف السادس](#) ⇨ [علوم](#) ⇨ [الفصل الأول](#) ⇨ [الملف](#)

تاريخ إضافة الملف على موقع المناهج: 05:24:01 2024-09-19

إعداد: مريم النوفلي

## التواصل الاجتماعي بحسب الصف السادس



اضغط هنا للحصول على جميع روابط "الصف السادس"

## روابط مواد الصف السادس على تلغرام

[الرياضيات](#)

[اللغة الانجليزية](#)

[اللغة العربية](#)

[التربية الاسلامية](#)

## المزيد من الملفات بحسب الصف السادس والمادة علوم في الفصل الأول

<a href="#">نشاط الوحدة الأولى جسم الإنسان</a>	1
<a href="#">ملخص الوحدة الأولى جسم الإنسان</a>	2
<a href="#">ملخص الوحدة الأولى جسم الإنسان</a>	3
<a href="#">نموذج إجابة الامتحان النهائي الدور الأول الفترة الصباحية لمحافظة جنوب الشرقية</a>	4

## المزيد من الملفات بحسب الصف السادس والمادة علوم في الفصل الأول

[الامتحان النهائي الدور الأول الفترة الصباحية لمحافظة الظاهرة](#)

5

Science

اعداد المعلمة :  
مريم النوفلي

# الوحدة الثانية

## الكائنات الحية



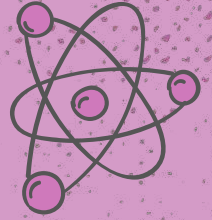
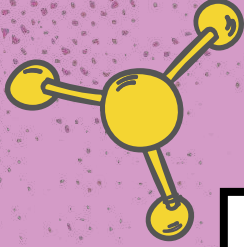
# مواضيع الوحدة الثانية

السلاسل الغذائية التي تبدأ  
بالنباتات \*

الكائنات الحية المستهلكة في  
السلاسل الغذائية  
إزالة الغابات \*

# السلاسل الغذائية التي تبدأ بالنباتات\*

## \*الكائنات الحية المستهلكة



: السؤال الأول

الترتيب الصحيح للكائنات الحية في العلاقات الغذائية الآتية تمثلها السلسلة الغذائية :

<input type="checkbox"/> طائر - سبانخ - يرقعة	<input type="checkbox"/> إنسان - عشب - خروف
<input checked="" type="checkbox"/> حشائش - أرنب - ثعلب	<input type="checkbox"/> كلب - إنسان - دجاجة

: السؤال الثاني

**نشاط (3)** يوضح الشكل المقابل عملية صنع الغذاء في النبات ما المواد المشار إليها بالأرقام (1) و (2) و (3)؟

	(1)	(2)	(3)
أ	الماء	الأكسجين	ثاني أكسيد الكربون
ب	الأكسجين	الماء	ثاني أكسيد الكربون
ج	ثاني أكسيد الكربون	الماء	الأكسجين
<input checked="" type="checkbox"/> د	ثاني أكسيد الكربون	الأكسجين	الماء

## : السؤال الثالث



2- يوضح الرسم الذي أمامك كيفية صنع النباتات للغذاء.

تمعن في الرسم وأجب عن الأسئلة :

أ - يمثل الرقم ( 1 ) : ( ظلل الصواب )

☐ الأكسجين

☐ ثاني أكسيد الكربون

**الماء**

ج- اكتب إحتياجات النبات الذي يشير إليه الرقم (2) على الرسم.

د- ما أهمية إمتصاص النباتات للطاقة من الشمس؟

تمتص النباتات الطاقة من الشمس وتستخدمها  
لتحويل الماء وثاني أكسيد الكربون إلى سكر  
وأكسجين .



## : السؤال الرابع

ادرس الشكل المقابل ثم أجب عن الأسئلة التالية



### النبات

جندب – جرذ –  
أرنب

أ. حدد الكائن المنتج في الشكل السابق؟؟

ب. عدد 3 حيوانات تتغذى على النباتات؟

ج. كون سلسلة غذائية من الشكل السابق؟

نبات ----- << أرنب

## : السؤال الرابع

ادرس الشكل المقابل ثم أجب عن الأسئلة التالية



### النبات

جندب – جرذ –  
أرنب

أ. حدد الكائن المنتج في الشكل السابق؟؟

ب. عدد 3 حيوانات تتغذى على النباتات؟

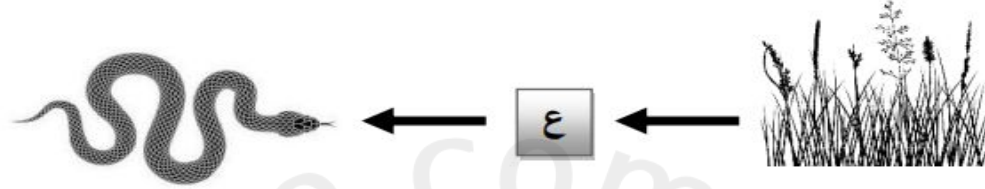
ج. كون سلسلة غذائية من الشكل السابق؟

نبات ----- << أرنب



## : السؤال السابع

ادرس السلسلة الغذائية الآتية ثم أجب عن الأسئلة التي تليها:



أ- ما الحيوان الذي يمكن إضافته في السلسلة الغذائية السابقة في الجزء (ع) ؟

(ظلل الدائرة المرسومة بجوار الإجابة الصحيحة)

☐ الأسد

☐ الثعلب

☐ النسر

☒ الأرنب

ب- عند إضافة الصقر إلى السلسلة الغذائية السابقة، ضع علامة (✓) أمام كل عبارة من العبارات في الجدول الآتي:

العبارة	صواب	خطأ
يسمى الصقر كائن مستهلك	✓	
يعتبر الثعبان في هذه السلسلة مفترس وفريسة	✓	

**الماء - الضوء - ثاني أكسيد**

**الكربون**

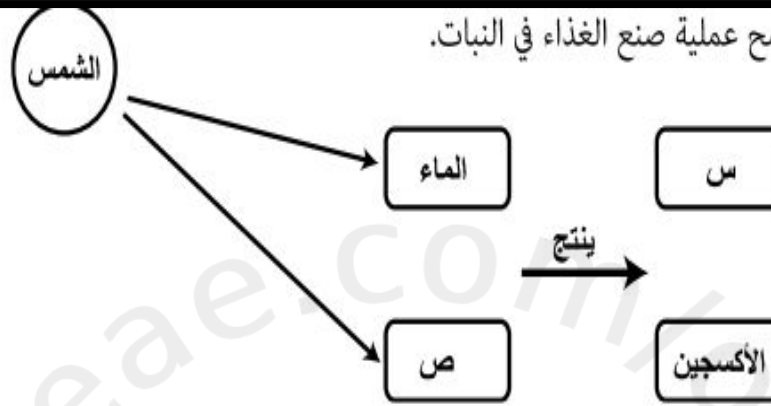
ج- يعتبر النبات عنصر مهم في السلسلة الغذائية السابقة .

حدد العوامل الثلاثة التي يجب توافرها عند صنع النباتات لغذائها.



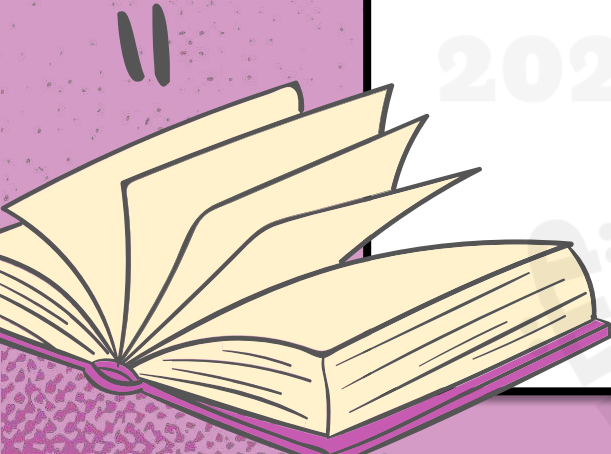
## السؤال الثامن :

ب - المخطط الآتي يوضح عملية صنع الغذاء في النبات.

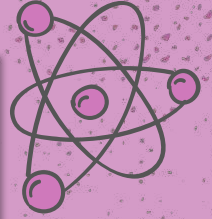
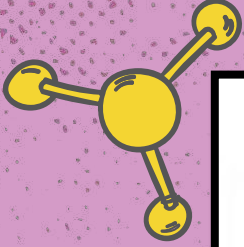


١- أي من البدائل الآتية صحيحا بالنسبة للمكونين (س) و (ص)؟  
(ظلل الدائرة المرسومة بجوار الإجابة الصحيحة)

المكون (ص)	المكون (س)	
الماء	ثاني أكسيد الكربون	<input type="radio"/>
ثاني أكسيد الكربون	السكر	<input checked="" type="radio"/>
الأكسجين	السكر	<input type="radio"/>
السكر	ثاني أكسيد الكربون	<input type="radio"/>



: السؤال التاسع



– صنف الكائنات التالية إلى منتجة ومستهلكة  
( طحالب – جراد – ضفدع – سمك – سمك القرش )

منتج ..، ..مستهلك ..، ..مستهلك ..، ..مستهلك ..، ..مستهلك ..

الترتيب الصحيح للكائنات الحية في السلسلة الغذائية:

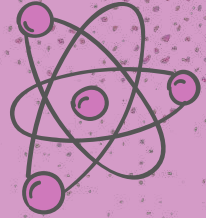
○ حبوب ← ثعبان ← عصفور ← نسر

○ نسر ← ثعبان ← عصفور ← حبوب

○ ثعبان ← عصفور ← حبوب ← نسر

○ حبوب ← عصفور ← ثعبان ← نسر

: السؤال العاشر



ادرس الشكل التالي جيدا . ثم أجب عن الأسئلة التي تليه :



١ - الكائن المنتج من الشكل السابق : ( ضع دائرة حول الإجابة الصحيحة )

أفعى      صقر      **نبات**      جرذ

٢ - ضع ( ✓ ) في المربع المناسب لكل عبارة :

خطأ  
☒  
☐  
☐

صح  
☐  
☒  
☒

الجندب كائن مفترس

السحلية كائن مستهلك

الأرنب من الفرائس

4. تنبأ بما يمكن أن يحدث للصقر اذا ماتت جميع الجرذان في السلسلة الغذائية:

يموت ☐

**لا يموت ☐**

فسر اجابتك.

يوجد للصقر أكثر من فرصة للغذاء فقد  
يتغذى على الارانب والسحالي والافاعي  
والجندب



كون من الكائنات الحية التالية سلسلة غذائية (ضع رقم الكائن داخل الدائرة المناسبة)

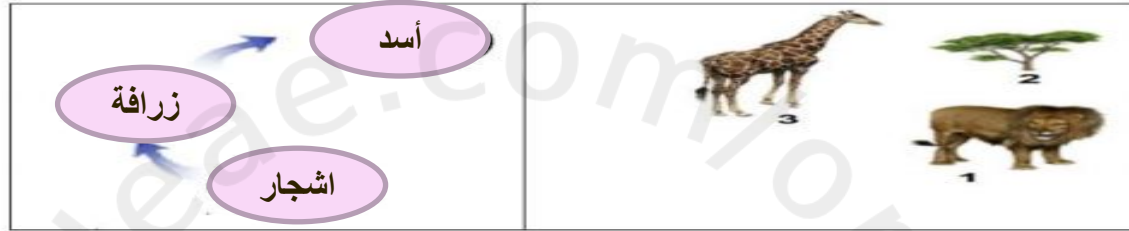
أسد  
زرافة  
اشجار

كم عدد السلاسل الغذائية في الشبكة الغذائية المقابلة:

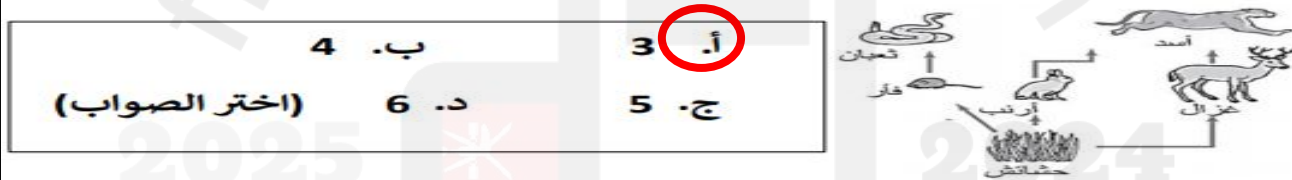
ب. 4 ج. 5 د. 6 (اختر الصواب)

حدد الخطأ الموجود في إحدى السلاسل الغذائية في الشكل المقابل ؟ (ضع دائرة على الخطأ )

الزرافة  
الأشجار  
الأسد  
الفهد العياد  
غزال  
تومسون  
العشب  
النمل الأرضي  
الشجرة



كم عدد السلاسل الغذائية في الشبكة الغذائية المقابلة:



حدد الخطأ الموجود في إحدى السلاسل الغذائية في الشكل المقابل ؟ (ضع دائرة على الخطأ)





# إزالة الغابات

: السؤال الاول

الإجراء الصحيح الذي قام به خالد للتقليل من ظاهرة الاحتباس

الحراري:

- ☐ تسميد التربة من فترة لأخرى.
- ☐ قطع الأشجار من حديقة منزله.
- ☒ تشغيل أجهزة المنزل بالطاقة الشمسية.
- ☐ بناء السدود.

أوقف محمود سيارته في مكان معرض لضوء الشمس لفترة طويلة،  
وعند عودته للسيارة لاحظ ارتفاعاً شديداً في درجة الحرارة داخل السيارة بصورة  
أكثر من خارجها.

لأن زجاج السيارة يعمل على حبس الطاقة الحرارية  
بداخل السيارة لذلك ترتفع درجة الحرارة

تنبأ بسبب ارتفاع درجة الحرارة داخل السيارة؟



## السؤال الثاني

كمية الغاز

كمية الغاز

كمية الغاز

كمية الغاز

$O_2$  —  
 $CO_2$  - - -

ج

د

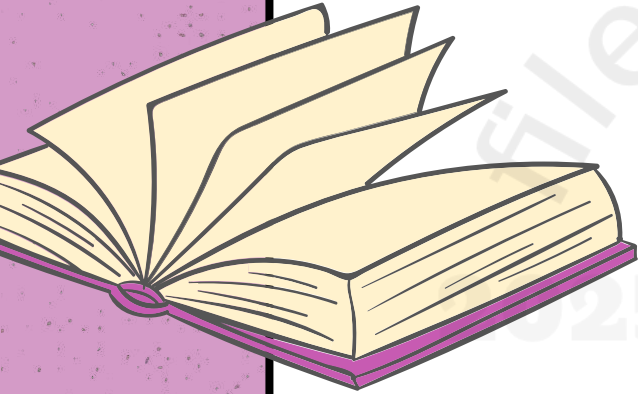
ب

أ



قامت مجموعة من المهندسين بإزالة جزء من غابة لغرض بناء مصنع مواد بلاستيكية  
أ. ما سبب قيام المهندسين بإزالة الغابة؟

تمت إزالة الغابات بغرض بناء المصانع



ج. من الآثار السلبية لعملية إزالة الغابات:

(ظلل الإجابة الصحيحة)

- ☒ نقص نسبة ثاني أكسيد الكربون  
☐ خصوبة التربة  
☐ الاحتباس الحراري  
☐ زيادة نسبة الأكسجين

: السؤال الثالث

تأمل الشكل ثم أجب عن الآتي:

ثاني أكسيد  
الكربون

الأكسجين

أ. ماذا يمثل كل من : س. و ص..

ب. إن زيادة نسبة أحد الغازين في الشكل يؤدي إلى ارتفاع درجة

حرارة الأرض تسمى هذه الظاهرة. الاحتباس  
الحراري

