

شكراً لتحميلك هذا الملف من موقع المناهج العمانية



اختبار قصير ثاني مع نموذج الإجابة

[موقع المناهج](#) ⇨ [المناهج العمانية](#) ⇨ [الصف السادس](#) ⇨ [علوم](#) ⇨ [الفصل الأول](#) ⇨ [الملف](#)

تاريخ نشر الملف على موقع المناهج: 2023-11-23 17:36:48

التواصل الاجتماعي بحسب الصف السادس



روابط مواد الصف السادس على تلغرام

[الرياضيات](#)

[اللغة الانجليزية](#)

[اللغة العربية](#)

[التربية الاسلامية](#)

المزيد من الملفات بحسب الصف السادس والمادة علوم في الفصل الأول

[مذكرة إثرائية بطريقة السؤال والحواب في وحدة الكائنات الحية في البيئة](#)

1

[نموذج اختبار قصير ثاني](#)

2

[اختبار قصير ثاني](#)

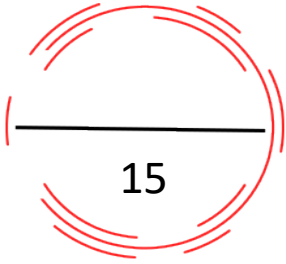
3

[مراجعة عامة للوحدة الأولى](#)

4

[مراجعة الوحدة الثالثة](#)

5



طالب: الصف:

السؤال الأول : (ضع علامة (√) في المربع بجوار الإجابة الصحيحة):

أ - يتكون الغلاف الجوي من غازين أساسيين هما :

[1]

☐ أول أكسيد الكربون والأكسجين ☐ النيتروجين والأكسجين

☐ النيتروجين وثاني أكسيد الكربون ☐ الأكسجين وثاني أكسيد الكربون

[2]

ب- ضع علامة صح (√) امام كل عبارة من العبارات الاتية :

العبارات	صواب	خطأ
المطر الحمضي عبارة هي امطار ذاب فيها ثاني أكسيد الكبريت او أكسيد النيتروجين		
تدمر الامطار الحمضية المباني الحجرية والنباتات والحيوانات التي تعيش في الماء		
من أسباب الامطار الحمضية حرق الفحم والنفط والغاز الطبيعي		
الامطار الحمضية غالبا ما تكون حمضيتها أكثر من حمضية عصير الليمون		

- انظر الى الصورة التي امامك ثم اجب عن الأسئلة التي تليها



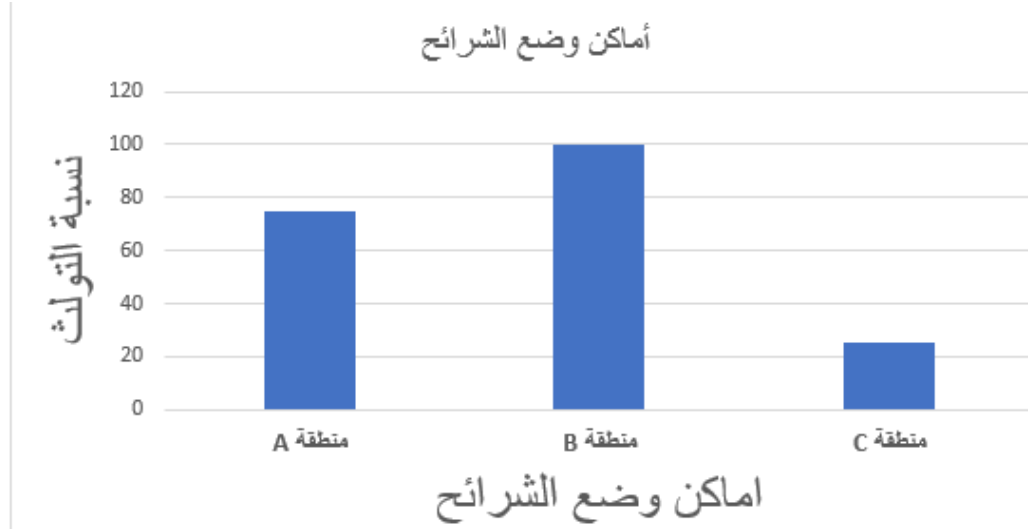
[1]

ج - أي المنطقتين بها تلوث الهواء ؟ (اختر الإجابة) ☐ المنطقة (أ) ☐ المنطقة (ب)

فسر اجابتك ؟

.....

– قام مجموعة من طلاب الصف السادس بعمل تجربة لقياس نسبة تلوث الهواء وذلك بوضع شرائح زجاجية مغطاة من الفازلين في ثلاث أماكن مختلفة. وقاموا بتمثيل النتائج التي حصلوا عليها بالرسم البياني التالي :



د – تنبأ بالمنطقة التي تكثر فيه الشاحنات ووسائل النقل كالشاحنات؟ [1]

السؤال الثاني:

أ – اذكر سببين من أسباب إزالة الغابات ؟

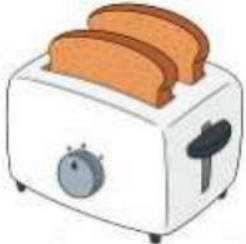



- 1- [2]
2-

– هذه نتائج استقصاء تم فيه خلط مادة صلبة بمادة سائلة .

المخلوط (أ)	المخلوط (ب)	
√	×	السائل ضبابي
×	√	يبدو السائل كما كان من قبل
√	×	تستقر المواد الصلبة في القاع
×	√	السائل شفاف

ب - ما المخلوط الذي يحتوي على مواد غير قابلة للذوبان؟
ج- اذكر دليل واحد لسبب اختيارك؟

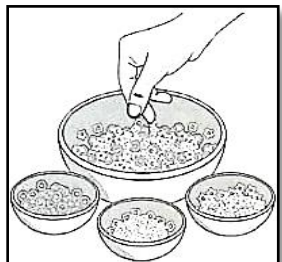
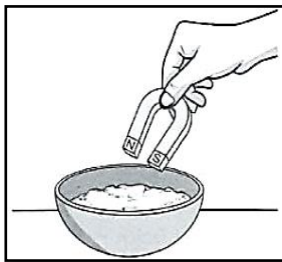
د - جميع ما يلي من التغيرات الغير قابلة للعكس ماعدًا: (ضع دائرة على الرمز الذي يمثل الإجابة الصحيحة)

[1]	D	C	B	A
				
	تحميص الخبز	سلق البيض	انصهار الاليس كريم	حرق الخشب

السؤال الثالث:

أ - مزيج من مادتين او اكثر يسمى ب..... (اكمل)

ب - صل بخط بين المخلوط والصورة التي تمثل طريقة فصله . [2]

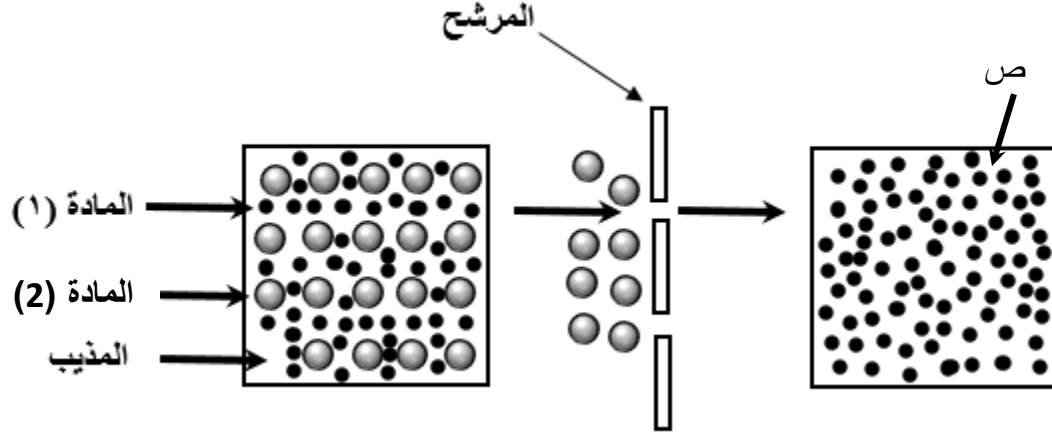


مخلوط حبات الفاصوليا مع
الزبيب

مخلوط الأرز والطحين

مخلوط برادة الحديد والرمل

- الشكل الآتي يوضح مخطط تمثيلي لعملية فصل مادتين (1) و (2) عن السائل المذيب لهما.



[1]

ج - أي العبارات الآتية صحيحة في الشكل السابق؟

(ضلل الدائرة المرسومة بجوار الإجابة الصحيحة)

☐ المادة (1) مادة غير قابلة للذوبان

☐ المادة (2) مادة قابلة للذوبان

☐ المادة (1) مثالا لحبيبات القهوة

☐ المادة (2) مثالا لحبيبات القهوة

[1]

د- تنبأ بطريقة فصل المخلوط ص؟

.....

نموذج الإجابة

رقم السؤال	المفردة	الإجابة	الدرجة	معلومات اخرى	الهدف	مستوى التعلم	موضوع الدرس										
1	أ	النيتروجين والاكسجين	1		6Be1	معرفة	تلوث الهواء										
	ب	<table><tr><th>صواب</th><th>خطأ</th></tr><tr><td>√</td><td></td></tr><tr><td>√</td><td></td></tr><tr><td>√</td><td></td></tr><tr><td></td><td>√</td></tr></table>	صواب	خطأ	√		√		√			√	2	- يعطي درجتين إذا كانت جميع الإجابات صحيحة - درجة إذا ثلاث او اجابتين صحيحة - صفر إذا إجابة واحدة صحيحة او الإجابة كاملة خاطئة	6Be1	معرفة	الامطار الحمضية
	صواب	خطأ															
√																	
√																	
√																	
	√																
ج	المنطقة ب بسبب وجود المصانع وعوادم السيارات	1	- درجة واحدة: عند إجابة بالمنطقة ب مع التفسير الصحيح - صفر: في حالة الإجابة بالمنطقة أ وان كان التفسير صحيح - صفر: في حالة الإجابة بالمنطقة ب وكان التفسير خاطئاً	6Be1	تطبيق	تلوث الهواء											
	د	المنطقة B	1		6Ep4	استدلال	تلوث الهواء										
2	أ	1-اخلاء الأرض للتعدين 2-اخلاء الأرض للبناء 3-قطع الأشجار لتصنيع الأثاث 4- قطع الأشجار لحصول على خشب التدفئة واستخدامها كقود 5- اخلاء الأرض للزراعة	2	- لكل مفردة درجة فقط - ويكتفي بذكر سببين فقط	6Be1	معرفة	إزالة الغابات										
	ب	المخلوط (أ)	1		6Cc3	تطبيق	المواد القابلة للذوبان وغير القابلة للذوبان										

المواد القابلة للذوبان وغير القابلة للذوبان	تطبيق	6Cc3	يكتفي بذكر سببا واحد فقط	1	- السائل ضباب - تستقر المواد الصلبة في القاع	ج
التغيرات القابلة للعكس والتغير غير قابلة للعكس	تطبيق	6Cc1		1	B	د
خلط المواد الصلبة وفصلها	معرفة	6Cc2		1	المخلوط	أ
خلط المواد الصلبة وفصلها	تطبيق	6Cc2	- درجتين اذا كانت الإجابات صحيحة كاملة - درجة إذا كانت اجابتين فقط صحيحة - صفر إذا كانت إجابة واحدة صحيحة او الإجابة خاطئة	2		ب
فصل المواد غير القابلة للذوبان	استدلال	6Cc4		1	المادة (2) مثالا لحبيبات القهوة	ج
فصل المواد غير القابلة للذوبان	استدلال	6Cc4		1	طريقة التبخير او التسخين	د