

## أسئلة اختبارات لدرس دقات القلب والنبض من تميز أكاديمي



### تم تحميل هذا الملف من موقع المناهج العمانية

موقع فايلاتي ← المناهج العمانية ← الصف السادس ← علوم ← الفصل الأول ← ملفات متنوعة ← الملف

تاريخ إضافة الملف على موقع المناهج: 2025-12-19 13:51:53

ملفات اكتب للمعلم اكتب للطالب | اختبارات الكترونية | اختبارات | حلول | عروض بوربوينت | أوراق عمل  
منهج انجليزي | ملخصات وتقارير | مذكرات وبنوك | الامتحان النهائي | للمدرس

المزيد من مادة  
علوم:

إعداد: خالد بن سالم الجابري

### التواصل الاجتماعي بحسب الصف السادس



صفحة المناهج  
العمانية على  
فيسبوك

### المزيد من الملفات بحسب الصف السادس والمادة علوم في الفصل الأول

أسئلة اختبارات لدرس القلب من تميز أكاديمي	1
أسئلة اختبارات لدرس أعضاء الجسم من تميز أكاديمي	2
خرائط ذهنية للوحدة الثانية الكائنات الحية في البيئة	3
أسئلة إثرائية في الوحدة الثانية الكائنات الحية في البيئة	4
تجميع اختبارات قصيرة ثانية سابقة	5



العام الدراسي 2025\2026



خالد بن سالم الجابري

(معلم مادة العلوم 5,6 في تميز أكاديمي)

أرقام التواصل

76941321 76696447 77144048



# أسئلة اختبارات لدرس

## ١-٣: دقات القلب والنبض

١- قامت إحدى طالبات الصف السادس بقياس معدل نبضها ومعدل نبض عدة أشخاص من عائلتها وقت الراحة، وسجلت معدل النبض في الجدول الآتي:

الأشخاص	الطالبة	الشخص الأول	الشخص الثاني	الشخص الثالث
معدل النبض	90	70	100	92

- أ. يمكن قياس النبض من جانبي العنق و \_\_\_\_\_ ( أكمل ) [ 1 ]
- ب. أي الأشخاص بالجدول يمثل أم الطالبة؟ \_\_\_\_\_
- فسر إجابتك.

[ 1 ]

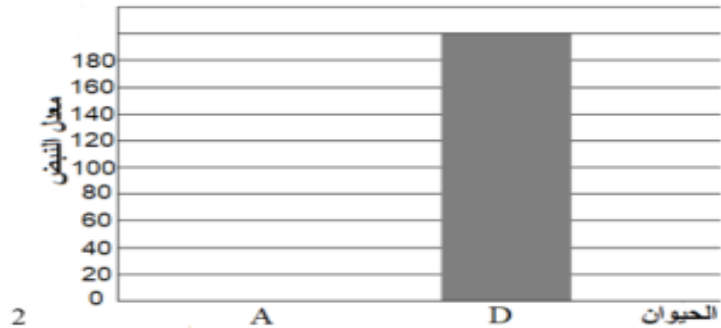
٢- الجدول الآتي يوضح معدل نبض أربعة حيوانات.

رمز الحيوان	A	B	C	D
معدل النبض (نبضة في الدقيقة)	130	35	10	200

أ. رتب الحيوانات السابقة من الأصغر حجماً إلى الأكبر حجماً بكتابة رمز الحيوان.

..... ← ..... ← ..... ← .....

ب. ارسم عمود يمثل معدل النبض للحيوان A على الرسم البياني.



٣- بعض الكائنات الحية يكون دقات قلبها أسرع من غيرها، الجدول (٤-١) يوضح دقات القلب لأربع كائنات حية، ادرس الجدول ثم أجب عما يلي:

رمز الكائن	A	B	C	D
دقات القلب (عدد الدقات / الدقيقة)	٣٠	٥٠٠	١٠	١٥٠

جدول (٤-١)

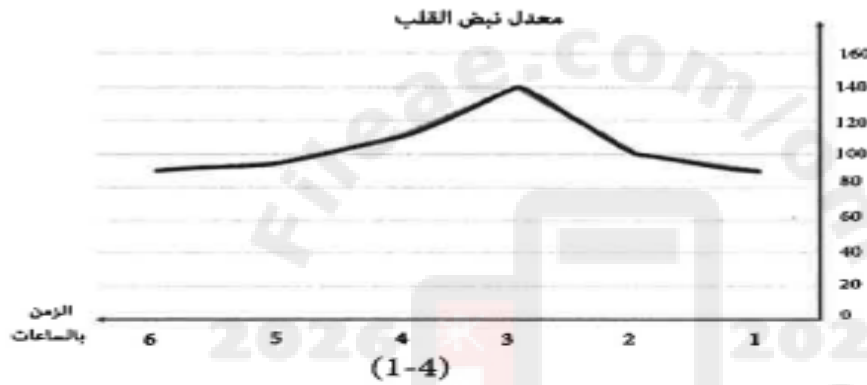
(أ) أكتب رمز الكائن الحي الأصغر حجماً.

[ 1 ] .....

(ب) ماذا سيحدث لدقات الكائن (D) اثناء السبات الشتوي؟

[ 1 ] .....

4- يمارس أحمد رياضته المفضلة وهي السباحة يوميا. كما في المنحنى البياني (1-4):



(أ) الوقت الذي تتوقع قيام أحمد بالسباحة فيه هو:  
(ظلل الإجابة الصحيحة)

☐ من (2 إلى 3)

☐ من (1 إلى 2)

☐ من (4 إلى 5)

☐ من (3 إلى 4)

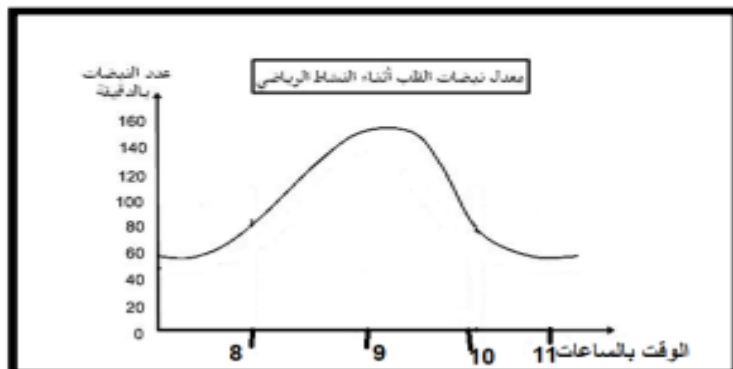
(ب) تنبأ بما سيحدث لنبض القلب إذا مارس أحمد السباحة لفترة طويلة:

☐ يقل

☐ يزيد

فسر أجابتك؟ .....

٥- يمثل الرسم البياني معدل نبضات أحمد طوال اليوم الساعة التي كان يلعب أحمد فيها؟



☐ 9

☐ 8

☐ 11

☐ 10

6- يوضح الجدول الآتي معدل النبض في مجموعة من الكائنات الحية:

رمز الكائن الحي	A	B	C	D
معدل النبض	60	120	90	80

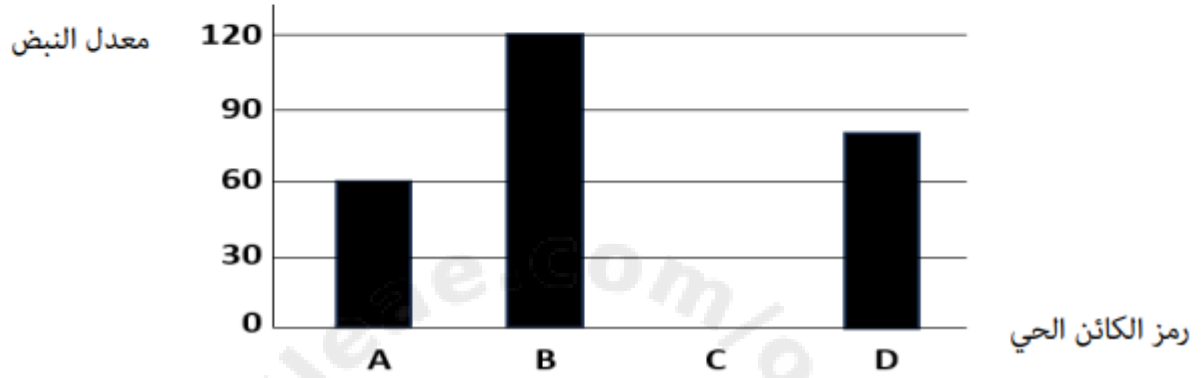
(أ) ما رمز الكائن الحي الأقل حجماً من بين الكائنات الحية في الجدول؟

( ) [1]

\_\_\_\_\_

( ) [1]

(ب) مثل معدل النبض عند الكائن (C) في الرسم البياني الآتي.

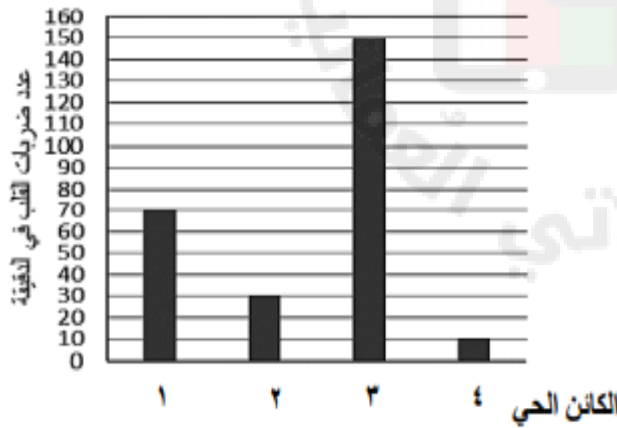


( ) [1]

7- من الشكل البياني المقابل:

أي الكائنات الحية أكبر في الحجم.

( ظلل الدائرة المرسومة بجوار الإجابة الصحيحة )



٢ ○

١ ○

٤ ○

٣ ○

( ) [1]

8- من الشكل المقابل:


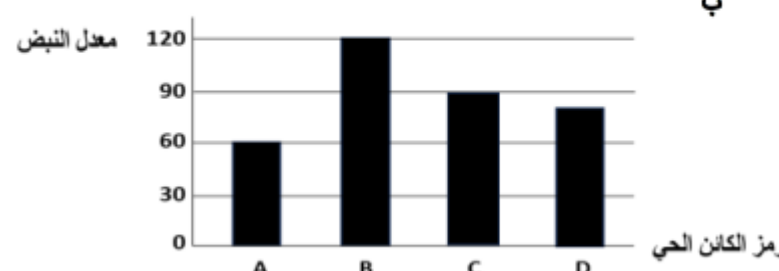
ماذا تتوقع أن يحدث لعدد دقات قلب الطفل بعد مرور ١٠ دقائق؟

\_\_\_\_\_

\_\_\_\_\_



## الإجابات

الإجابة	رقم السؤال
<p>أ- جانباً المعصم ب- الشخص الأول لأن معدل نبضها أقل من الآخرين</p>	١
<p>أ- <math>\boxed{C} \leftarrow \boxed{B} \leftarrow \boxed{A} \leftarrow \boxed{D}</math> ب- ارسم عمود يمثل معدل النبض للحيوان A على الرسم البياني.</p> 	٢
<p>أ- B ب- تقل</p>	٣
<p>أ- من (٢ إلى ٣) ب - يزيد - يزيد معدل النبض لإمداد عضلات الجسم بكمية كبيرة من الأكسجين</p>	٤
٩	٥
<p>أ ب</p> 	٦
٤	٧
تزيد	٨