

## ملخص شامل للوحدة الأولى جغرافية السكان



### تم تحميل هذا الملف من موقع المناهج العمانية

موقع فايلاتي ← المناهج العمانية ← الصف السادس ← اجتماعيات ← الفصل الثاني ← ملفات متنوعة ← الملف

تاريخ إضافة الملف على موقع المناهج: 2026-01-27 12:54:25

ملفات اكتب للمعلم اكتب للطالب | اختبارات الكترونية | اختبارات | حلول | عروض بوربوينت | أوراق عمل  
منهج انجليزي | ملخصات وتقارير | مذكرات وبنوك | الامتحان النهائي | للمدرس

المزيد من مادة  
اجتماعيات:

إعداد: نجلاء المانية

### التواصل الاجتماعي بحسب الصف السادس



صفحة المناهج  
العمانية على  
فيسبوك

### المزيد من الملفات بحسب الصف السادس والمادة اجتماعيات في الفصل الثاني

ملخص الكتيب المساند لتسهيل المنهج	1
ملخص مشروع زاد الخرائط لتعزيز المهارات الجغرافية والتحليلية	2
علياء حميد اليحيائي	3
كراسة خيوط الإبداع مراجعة تدريبية لتعزيز مهارات التحليل الجغرافي والتاريخي	4
مراجعة شاملة للمنهج 2025	5



Ellesmere  
MUSCAT  
Life:Ready

# ملخص لمادة الدراسات الاجتماعية (الوحدة الأولى)

إعداد الأستاذة: نجلاء المانعية





Ellesmere  
MUSCAT  
Life:Ready

بسم الله الرحمن الرحيم والصلاة والسلام على أشرف الأنبياء والمرسلين  
سيدنا محمد وعلى آله وصحبه وسلم؛ أتى هذا الكُتيب لمساندة الطلاب في  
فهم مادة الدراسات الاجتماعية وركز على الوحدة الأولى بدروسها الأربعة:

1. البيانات السكانية.

2. بنية السكان.

3. النمو السكاني.

4. الكثافة السكانية.



# الدرس (1): البيانات السكانية.

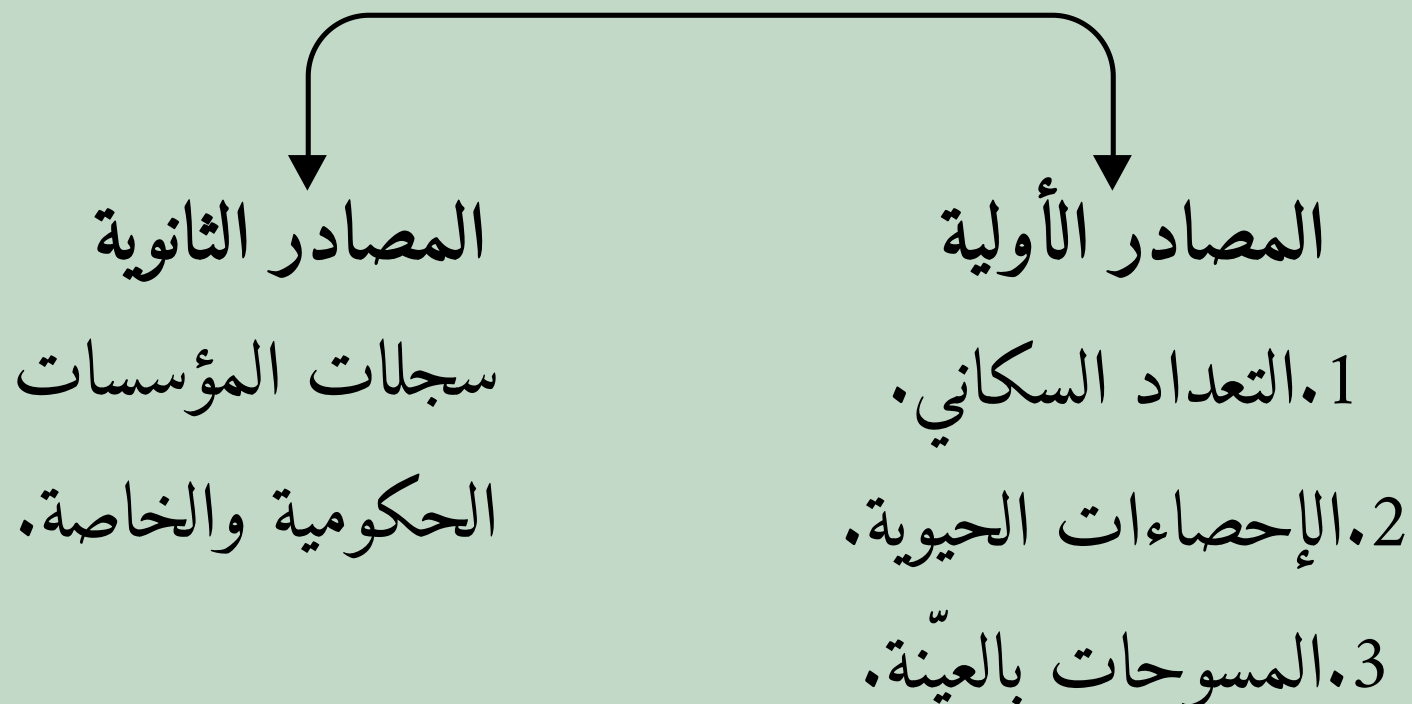


من البيانات التي يُمكن الحصول عليها من المدرسة: (عدد الطلاب - عدد المعلمين - عدد الطلاب العرب - عدد الطلاب الأجانب)، ويُمكن الحصول عليها من خلال السجلات الإدارية الموجودة في المدرسة.

## مصادر البيانات السكانية:

• تهتم الدول بدراسة خصائص السكان وتوزيعهم الجغرافي (المكان الجغرافي الذي يعيشون فيه).

• كيف يتم جمع البيانات السكانية؟



# أولاً: المصادر الأولية

## 1-التعداد السكاني:

• لماذا يُعدّ التعداد السكاني من أشمل المصادر الإحصائية؟

يُعدّ من أشمل المصادر الإحصائية لأنه يوفر كمية كبيرة من البيانات السكانية.

• ما المقصود بالتعداد السكاني؟

عملية حصر (السكان والمساكن والمنشآت) لمجتمع مُعين في وقت محدد وعلى فترات منتظمة.

• من هو أول مواطن سُجلت بياناته في التعداد السكاني؟



السلطان قابوس بن سعيد -  
رحمه الله - هو أول مواطن  
سُجلت بياناته في أول تعداد  
شامل في سلطنة عُمان سنة  
1993م.



## أولاً: المصادر الأولية

## 1- التعداد السكاني:

- ما الدليل على تطور آلية (طريقة) التعداد في سلطنة عُمان؟

كانت عملية العدّ تتم ميدانياً باستخدام استمارات ورقية، ثم استخدمت أجهزة وتقنيات حديثة.

- في أي سنة أجري أول تعداد إلكتروني؟

أُجري أول تعداد إلكتروني عام 2020م.

- ما هي البيانات التي يُمكن استخراجها من استمارة التعداد السكاني، الواضحة أمامك؟

[illegible]

## أولاً: المصادر الأولية

### 1-التعداد السكاني:

- ما الفرق بين التعداد الميداني (الورقي) وبين التعداد الإلكتروني؟

وجه المقارنة	التعداد الميداني	التعداد الإلكتروني
سرعة جمع البيانات	تحتاج إلى وقت أكثر	تستغرق وقت أقل
آلية جمع البيانات	استمارة التعداد الورقية	أجهزة وتقنيات حديثة.
الجهد	أكثر	أقل
التكلفة	أكثر	أقل

- ما اسم الموقع الإلكتروني الذي يُمكن من خلاله الحصول على البيانات السكانية؟

المركز الوطني للإحصاء والمعلومات.

## أولاً: المصادر الأولية

### 2. الإحصاءات الحيوية:

#### • ما هي الإحصاءات الحيوية؟

تسمى في سلطنة عُمان بـ (سجل الأحوال المدنية) وتتمثل في سجلات المواليد والوفيات وحالات الزواج والطلاق.

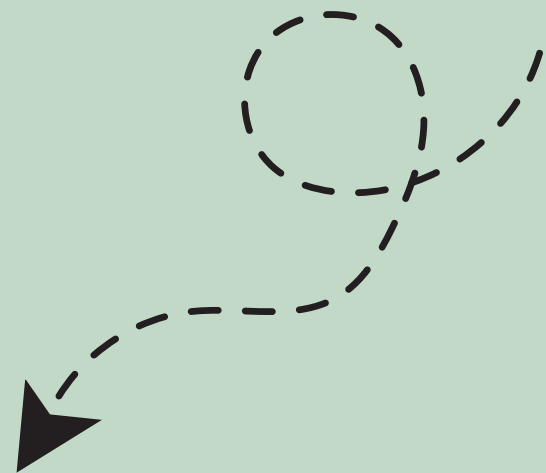
### 3. المسوحات بالعيّنة:

#### • ما المقصود بالمسوحات بالعيّنة؟

تُطبق على جزء من المجتمع، وتُستخدم لجمع البيانات السكانية بين فترات التعداد ولقياس دقة التعداد، وتتميز بأنها توفر الوقت والجهد والتكلفة.

## ثانياً: المصادر الثانوية

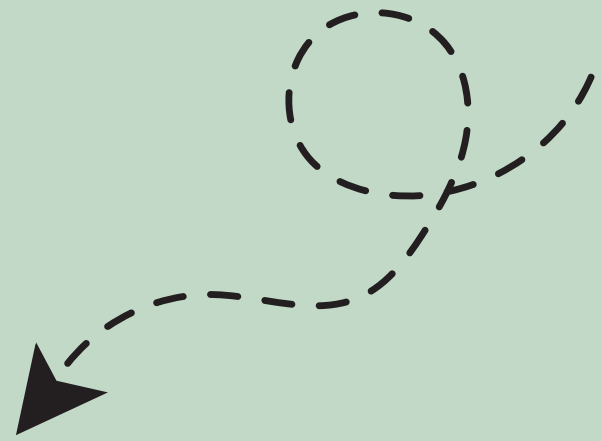
تشمل سجلات المؤسسات الحكومية مثل: سجلات المدارس، والمستشفيات، وسجلات الهجرة.





## ثانيًا: المصادر الثانوية

انتهجت السلطنة نظام  
الحكومة الإلكترونية  
بهدف ربط البيانات  
السكانية بالمؤسسات  
الحكومية.



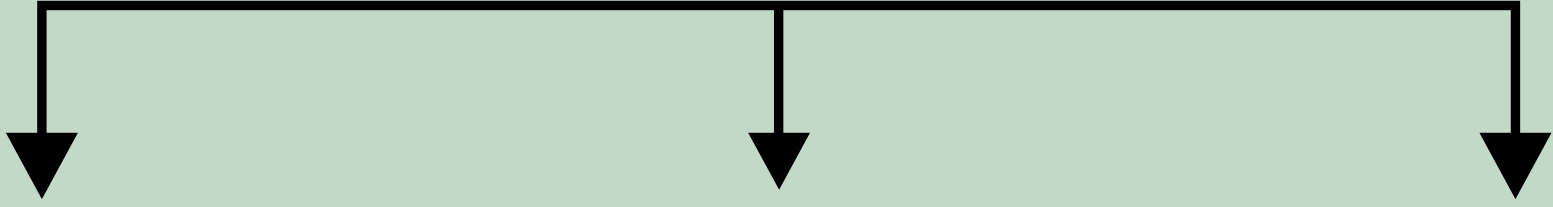
• أدرس البيانات السكانية الآتية ثم صنّفها حسب  
مصادرها:

(عدد السكان، أعداد السياح الزائرين لسلطنة عُمان، أنواع  
المساكن والمنشآت، إجمالي طلبة الصف الأول في المدارس).

مصادر أولية	مصادر ثانوية

# أهمية دراسة السكان:

- تحرص الدول على توفير قاعدة من البيانات السكانية؛ لأن لها أهمية كبيرة.
- ما أهمية دراسة السكان؟



إنشاء المشاريع في  
القطاعات المختلفة.

وضع الخطط  
المستقبلية

توفير الخدمات  
الأساسية للسكان.

نُقدّر الجهود التي تبذلها سلطنة عُمان في جمع البيانات  
السكانية من أجل تحقيق التنمية المستدامة.

ملاحظة: يرجى من الطلاب الرجوع إلى الأنشطة الموجودة في الكتاب  
لمراجعتها. / هذا الكتيب هو مجرد ترتيب للمعلومات بشكل منظم وللطلاب  
الحرية في المراجعة منه أو من الكتاب المدرسي.



## الدرس (2): بنية السكان



يُمكن تصنيف السكان في المجتمع بناءً على: النوع (الجنس)، الفئة العمرية، الحالة الاقتصادية.

### البُنية السكانية وأنواعها:

• ما المقصود بالبُنية السكانية؟

دراسة السكان من حيث التركيب العمري، والنوعي،  
والحالة الاقتصادية والحالة الاجتماعية.

• ما أنواع البُنى السكانية؟

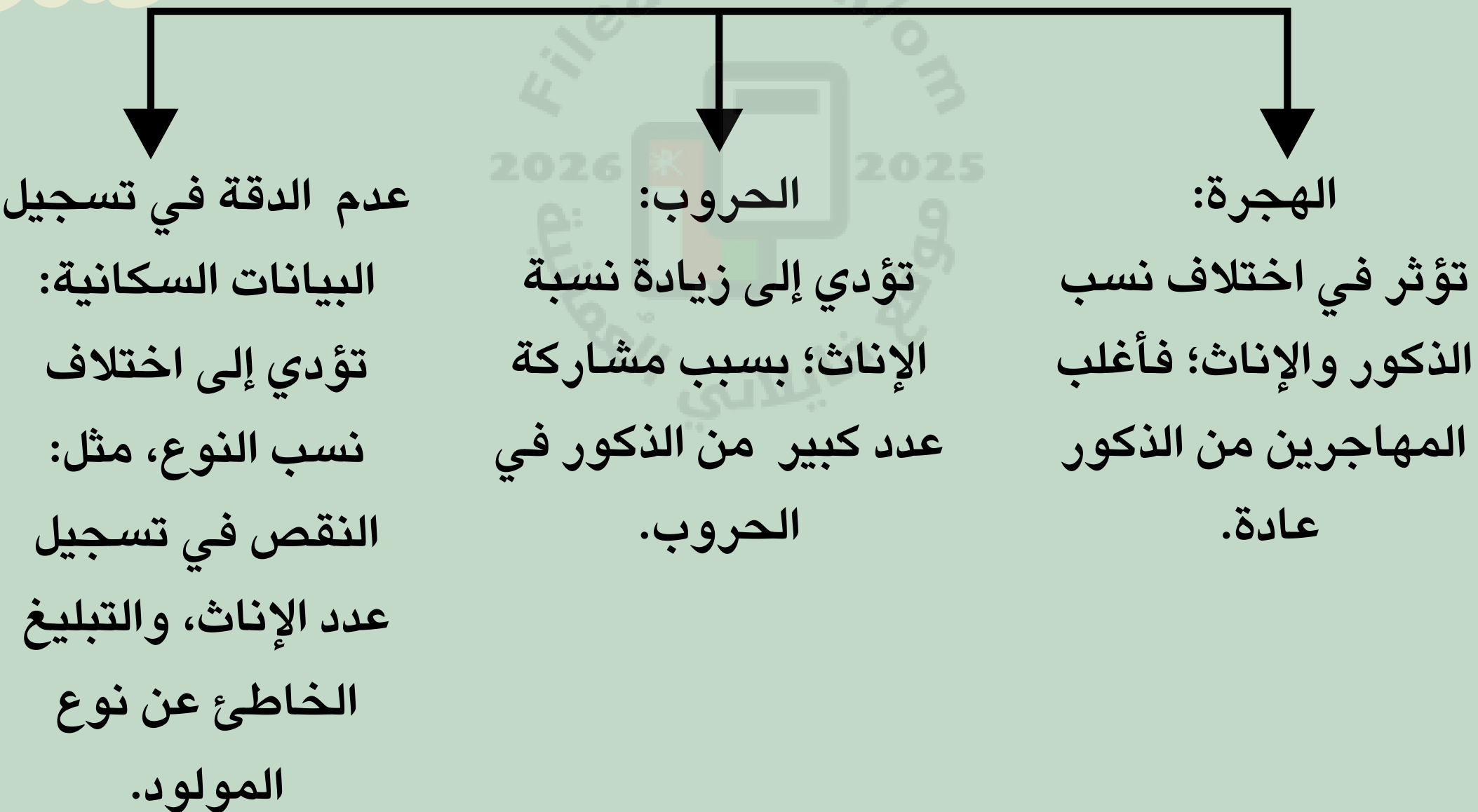
1. البُنية النوعية.
2. البُنية العمرية.
3. الحالة الاقتصادية.
4. الحالة الاجتماعية.

## البُنية النوعية:

• ما المقصود بالبُنية النوعية؟

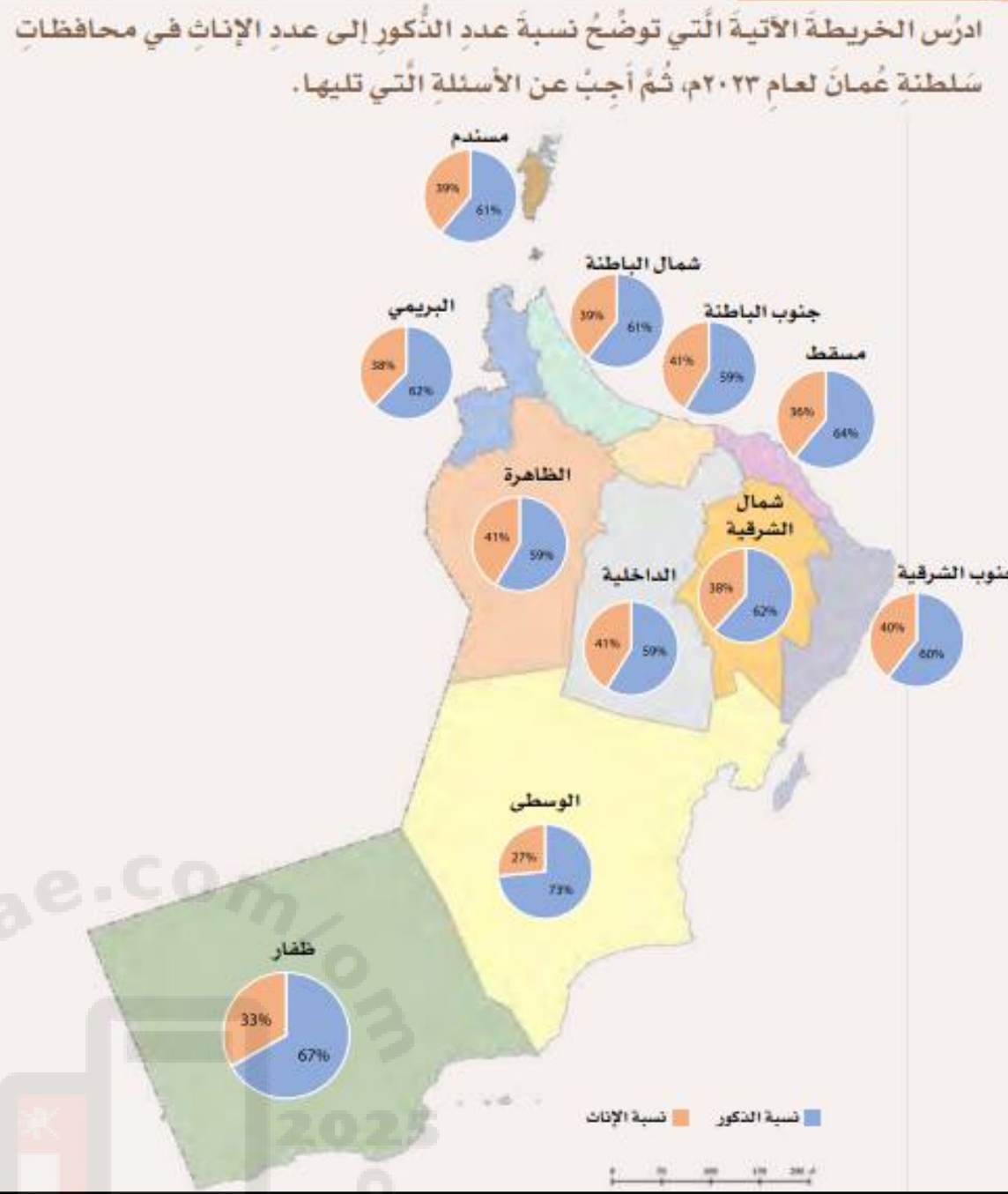
تصنيف السكان حسب النوع إلى ذكر أو أنثى.

• ما هي العوامل التي تؤثر على نوع السكان؟





النوع الأكثر ارتفاعاً  
في سلطنة عُمان هو  
(الذكور)



• ما المقصود بالبنية العمرية؟

تصنيف السكان حسب فئات العمر

• صنف السكان بناء على فئاتهم العمرية:

كبار السن:  
(65 سنة فأكثر)



متوسطو السن:  
(15 - 64 سنة)



صغار السن:  
14 سنة فأقل





## • ما المقصود بالهرم السكاني؟



تمثيل البيانات السكانية الخاصة بالعمر والنوع  
على شكل هرم.

تمثل الأهرامات السكانية على هيئة أعداد أو  
نسب مئوية.

نص فقرتك

**الشكل الآتي يوضح (أنواع الأهرامات السكانية):**

اسم الهرم السكاني	مميزاته	شكل الهرم
الهرم ذو القاعدة العريضة والجوانب المنحدرة.	مجتمع فتى: تزيد فيه نسبة صغار السن.	
الهرم ذو القاعدة الضيقة.	المجتمع المُسن: تنخفض فيه نسبة صغار السن	
الهرم ذو القاعدة المتوسطة.	يمثل المجتمع الذي تزيد فيه نسبة متوسطي السن	

# البُنية الاقتصادية:

- ما المقصود بالبُنية الاقتصادية؟

تصنيف السكان إلى قوى عاملة وقوى غير عاملة.

## البُنية الاقتصادية



القوى العاملة: تشمل متوسطي السن. القوى غير العاملة: تشمل صغار السن وكبار السن.

# البُنية الاجتماعية:


- تتمثل البُنية الاجتماعية في خصائص السكان من حيث الحالة الزوجية (أعزب، متزوج، مُطلق، أرملة).



**إضاءاتٌ سلطانيةٌ**

«لقد جعلنا الشباب في صميم اهتمامنا واهتمام حكومتنا، متابعين الجهود المبذولة؛ لإشراكهم في بناء الوطن».

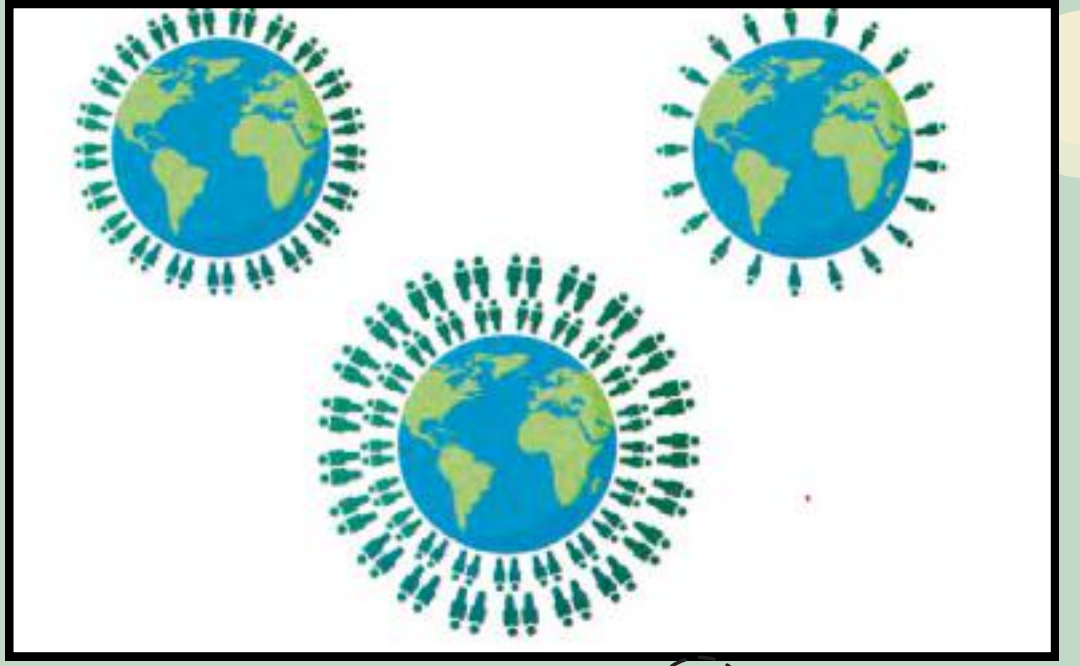
من خطاب حضرة صاحب الجلالة السلطان هيثم بن طارق المعظم -حفظه الله ورعاه-، يناير ٢٠٢١م.



قيّمنا

نشكّر جهود القوى العاملة في بناء المجتمع وتطوّره.

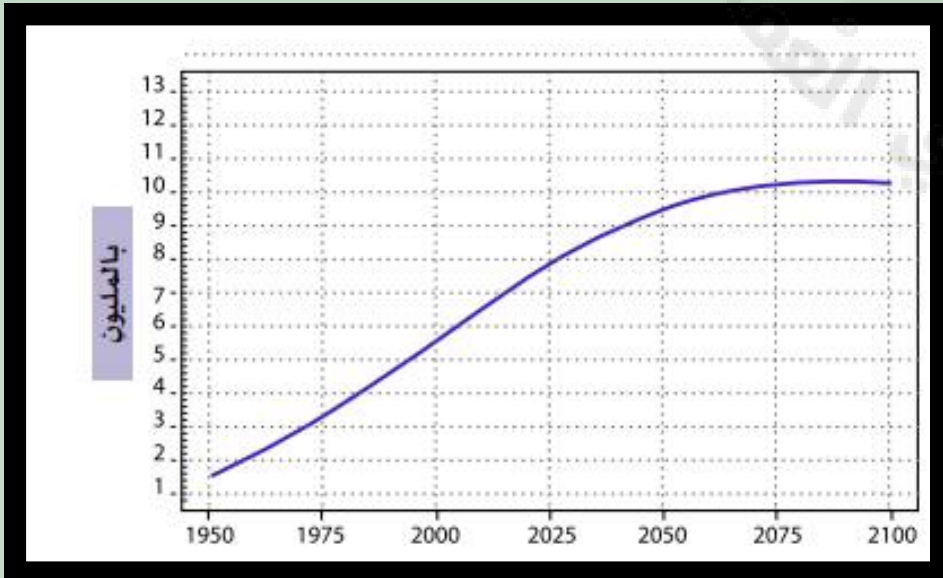
## الدرس (3): النمو السكاني



شَهِدَ العالم في السنوات الأخيرة نمواً في أعداد السكان بشكل متزايد.

• ما المقصود بالنمو السكاني؟

مقدار الزيادة في عدد السكان في منطقة معينة وخلال مدة زمنية معينة.



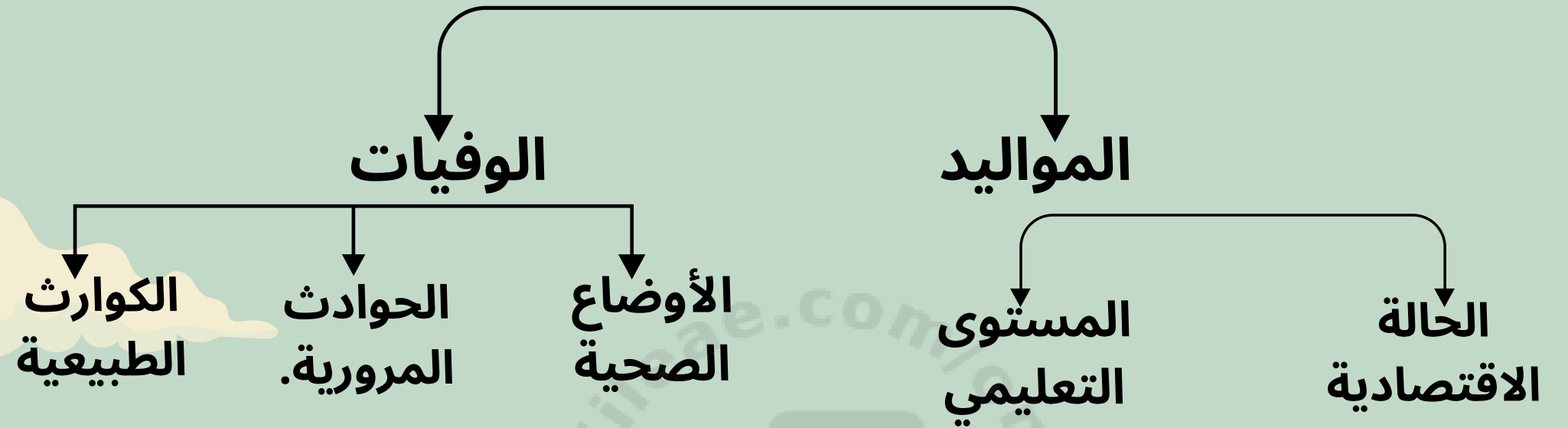
• ما أهمية الزيادة الطبيعية؟

تُعبّر عن ارتفاع عدد المواليد وانخفاض عدد الوفيات في مجتمع ما وفي فترة زمنية معينة.

• ما المقصود بالزيادة السكانية؟

الفرق بين عدد المواليد وعدد الوفيات في مجتمع معين وفترة زمنية محددة.

• ما هي العوامل المؤثرة في الزيادة الطبيعية؟



• كيف تُحسب الزيادة الطبيعية؟

الزيادة الطبيعية = (عدد المواليد - عدد الوفيات).

#### نافذة المعرفة

ارتفع عدد الوفيات في العالم عام ٢٠٢٠م نتيجة لانتشار جائحة كورونا (كوفيد - ١٩).

• ما المقصود بـ (أمد الحياة)؟

عدد السنوات المتوقع أن يعيشها الفرد الواحد ويتأثر بالأوضاع الاقتصادية والاجتماعية للدول.

• ما أهمية الزيادة غير الطبيعية؟



تُعبر عن الهجرة.

• ما المقصود بالهجرة؟

انتقال الأفراد من مكان إلى مكان آخر؛ وتعتبر الهجرة السبب الرئيسي لتغير النمو السكاني في المجتمع.

• الآثار المترتبة على النمو السكاني:

1. الآثار الإيجابية: إذا كان النمو السكاني متوازياً مع الموارد المتاحة في المجتمع.
2. الآثار السلبية: إذا كان النمو السكاني يفوق الموارد المتاحة مما يترتب عليه ظهور مشاكل مثل: نقص الغذاء، التلوث.

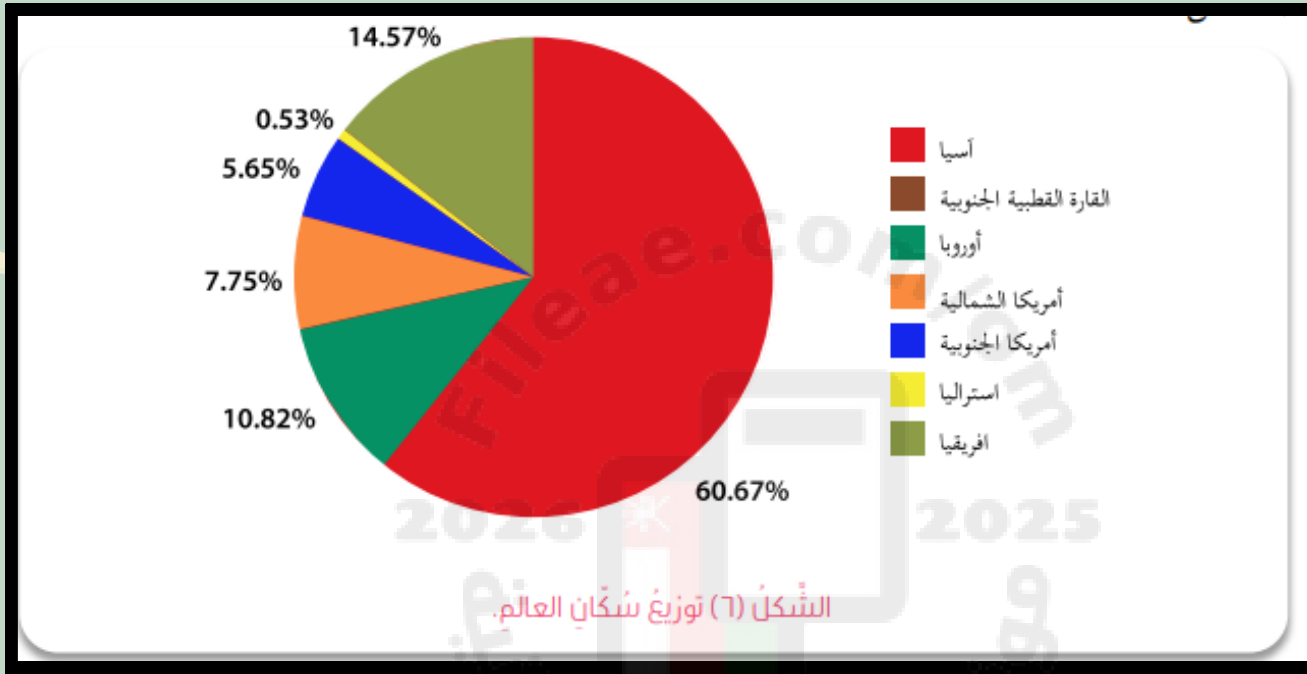




## الدرس (4): الكثافة السكانية

يتوزع سكان العالم بشكل غير متساوي على سطح الأرض.

- يختلف توزيع السكان من منطقة إلى منطقة؛ فهناك مناطق من العالم يتركز فيها السكان بشكل كبير جداً، ومناطق أخرى يقل فيها السكان.



- من خلال الشكل أعلاه يتضح أن توزيع السكان يكون كالآتي ( الترتيب بناء على نسبة تركّز السكان في كل قارة):

1. قارة آسيا (القارة التي يتركز فيها السكان بشكل كبير / 60.67%).

2. قارة أفريقيا (نسبة تركّز السكان فيها 14.57%).

3. قارة أوروبا (نسبة تركّز السكان فيها 10.82%).

4. قارة أمريكا الشمالية (نسبة تركّز السكان فيها 7.75%).

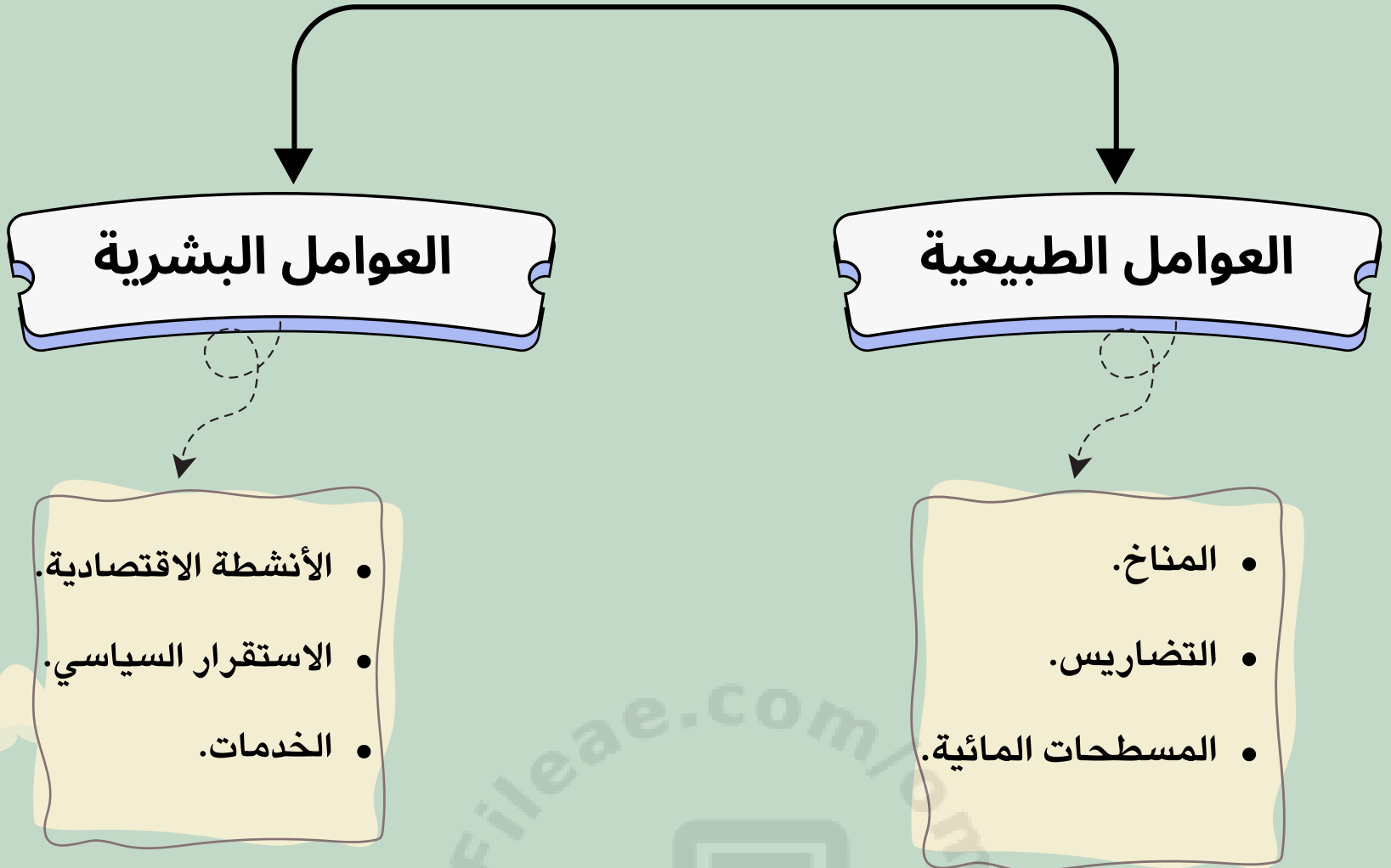
5. قارة أمريكا الجنوبية (نسبة تركّز السكان فيها 5.65%).

6. قارة أستراليا (نسبة تركّز السكان فيها 0.53%).

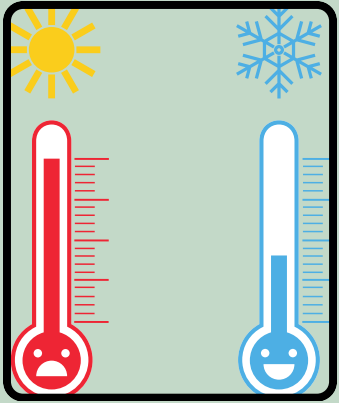
7. القارة القطبية الجنوبية (نسبة تركّز السكان فيها 0%).



- يتأثر توزيع السكان في العالم بعدد من العوامل الطبيعية والبشرية ( المخطط الآتي يوضح العوامل الطبيعية والبشرية التي يؤثر بها توزيع السكان في العالم).



المُخطط الآتي يوضح كيف تؤثر العوامل الطبيعية (المناخ - التضاريس - المسطحات المائية) على توزيع السكان.



### 1. كيف يؤثر المناخ على توزيع السكان في العالم؟

- يتركز السكان في المناطق التي تتميز باعتدال درجة الحرارة وغزارة الأمطار، في حين يقل عدد السكان في المناطق الصحراوية قليلة الأمطار.

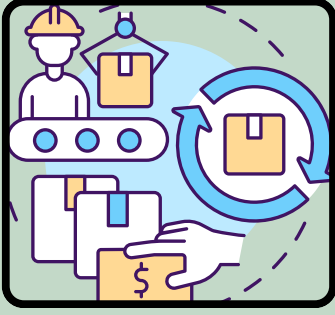
### 2. كيف تؤثر التضاريس على توزيع السكان في العالم؟

- يُفضل الإنسان العيش في المناطق السهلية عن المناطق الجبلية؛ بسبب سهولة الوصول إليها وملائمتها لبناء المسكن وممارسة الأنشطة الاقتصادية المختلفة مثل: الزراعة.

### 3. كيف تؤثر المسطحات المائية على توزيع السكان في العالم؟

- يميل السكان إلى العيش في المناطق التي تُشرف على المسطحات المائية أو القريبة منها؛ وذلك لاعتدال مناخها ولتوفر مصادر الرزق فيها؛ مثل: صيد الأسماك.





المخطط الآتي يوضح كيف تؤثر العوامل البشرية (الأنشطة الاقتصادية - الاستقرار السياسي - الخدمات) على توزيع السكان.

### 1. كيف تؤثر الأنشطة الاقتصادية على توزيع السكان في العالم؟

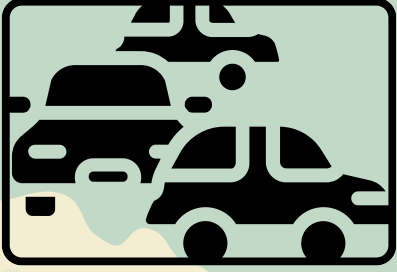
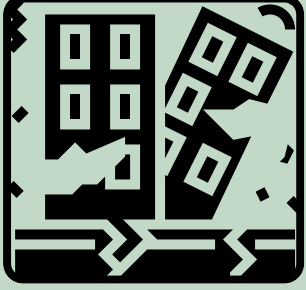
- يختلف توزيع السكان حسب نوع الأنشطة الاقتصادية ومدى توفر فرص العمل.

### 2. كيف يؤثر الاستقرار السياسي على توزيع السكان في العالم؟

- يقل تركيز السكان في المناطق غير المستقرة سياسياً.

### 3. كيف تؤثر الخدمات على توزيع السكان في العالم؟

- يتركز السكان في المناطق التي تتوفر فيها الخدمات مثل: الطرق ووسائل النقل المختلفة.



- يختلف عدد السكان في المدينة عن عدد السكان في الريف (يوضح الجدول الآتي مقارنة بين سكان المدينة وسكان الريف).

وجه المقارنة	سكان المدينة	سكان الريف
الأنشطة الاقتصادية	متنوعة وتشمل: الصناعة - التجارة - الخدمات والتكنولوجيا.	تتركز في الزراعة والرعي والصناعات الحرفية.
توفر الخدمات	تتوفر فيها الخدمات الأساسية مثل: المستشفيات والجامعات والمرافق الترفيهية.	تقتصر الخدمات على الأساسية مثل: المدارس والمستشفيات مع نقص في بعض الخدمات المتقدمة.
توفر فرص العمل	فرص عمل متنوعة في مختلف المجالات مع وجود منافسة كبيرة.	فرص العمل محدودة وغالباً ما ترتبط بالزراعة أو الحرف التقليدية.
جودة الطرق ووسائل النقل	غالباً ما تكون الطرق معبدة وحديثة، ووسائل النقل متنوعة: الحافلات وسيارات الأجرة.	الطرق قد تكون غير ممهدة ووسائل النقل محدودة تعتمد على السيارات الخاصة أو وسائل النقل التقليدية.
تركز السكان	كثافة سكانية عالية بسبب توفر فرص العمل والخدمات.	كثافة سكانية منخفضة مع انتشار المنازل على مساحات واسعة.



اهتمَّت حكومة سُلطنة عُمان منذُ بدايةِ عَصْرِ النّهضةِ المُباركةِ بإيصالِ مظاهرِ التّميّةِ والتّعميرِ لكلِّ شَبَرٍ من البلادِ، وأصبحَ المواطنُ والمُقيمُ ينعمُ بمختلفِ الخِدَماتِ في ولايته دونَ أنْ يتكبّدَ مشاقَّ التوجُّهِ إلى المُدنِ.

## الكثافة السكانية

يُقصد بالكثافة السكانية (عدد السكان في  
الكيلومتر المربع الواحد)

تصنيف المناطق في العالم حسب الكثافة السكانية

مناطق ذات كثافة  
سكانية منخفضة:  
وهي مناطق قليلة  
السكان.

مناطق ذات كثافة  
سكانية عالية: وهي  
مناطق مزدحمة  
بالسكان.





## نافذة المعرفة

تُعدُّ البحرين أعلى الدُّولِ العربيَّةِ من حيثُ الكثافةُ السُّكانيةُ، في حين أنَّ أقلَّ الدُّولِ العربيَّةِ كثافةً سُكَّانيَّةً هي ليبيا.

## قانون حساب الكثافة السكانية

$$\frac{\text{عددُ السُّكَّانِ في المنطقة (نسمة)}}{\text{المساحةُ الكليةُ للمنطقة (كم²)}} = \text{الكثافةُ السُّكَّانيَّةُ (نسمة/كم²)}$$

اجتهد وأدرس بجدية اليوم  
لتصبح الشخص الذي تتمناه  
غداً.

