

تم تحميل هذا الملف من موقع المناهج العُمانية



* للحصول على أوراق عمل لجميع الصفوف وجميع المواد اضغط هنا

<https://almanahj.com/om>

* للحصول على أوراق عمل لجميع مواد الصف السادس اضغط هنا

<https://almanahj.com/om/6>

* للحصول على جميع أوراق الصف السادس في مادة علوم ولجميع الفصول, اضغط هنا

<https://almanahj.com/om/6science>

* للحصول على أوراق عمل لجميع مواد الصف السادس في مادة علوم الخاصة بـ الفصل الأول اضغط هنا

<https://almanahj.com/om/6science1>

* لتحميل كتب جميع المواد في جميع الفصول للـ الصف السادس اضغط هنا

<https://almanahj.com/om/grade6>

* لتحميل جميع ملفات المدرس خالصة العامرية اضغط هنا

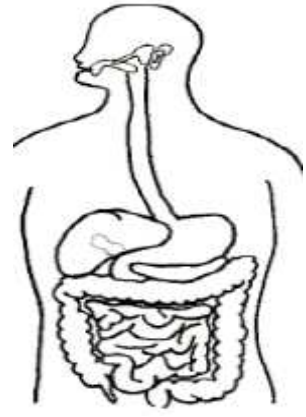
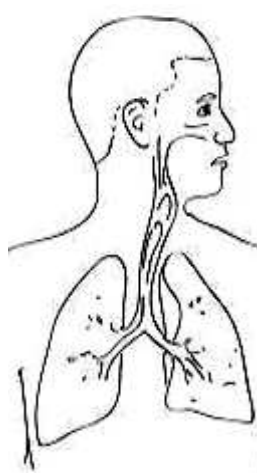
للتحدث إلى بوت على تلغرام: اضغط هنا

https://t.me/omcourse_bot



1/ الجهاز المسؤول عن تنظيم عمليات الجسم والاستجابة تمثله الصورة:

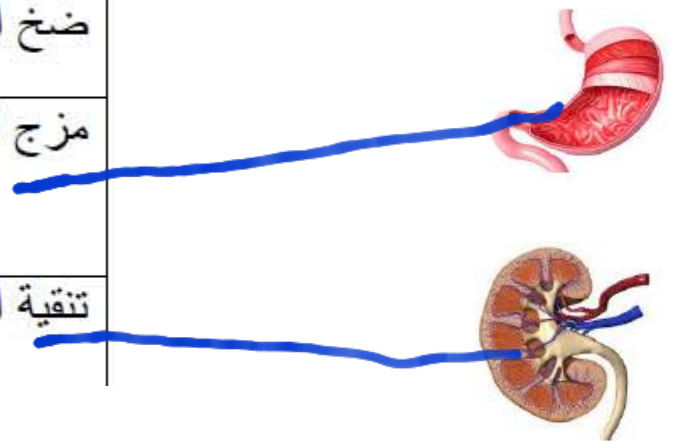
(ظل الدائرة أسفل الصورة الصحيحة)



[1]

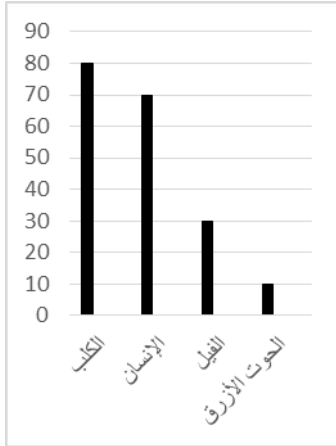
2/ صل بخط بين صورة العضو و وظيفته:

ضخ الدم في جميع اجزاء الجسم
مزج الطعام مع العصارات الهضمية
تنقية الدم والتخلص من الفضلات



[1]

3- يوضح المخطط البياني التالي بعض الكائنات ونبضات القلب لدى كل كائن :



يكون معدل نبض الفيل:

(ظلل الإجابة الصحيحة)

- 30 ☒ 10 ☐
80 ☐ 70 ☐

[1]

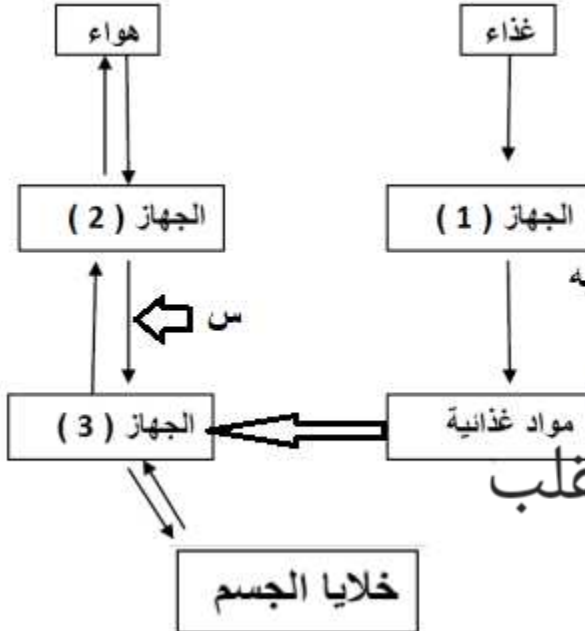
المخطط المقابل يوضح التكامل بين أجهزة جسم الكائن الحي ، ادرسه ثم اجب عما يلي :

أ. أكتب أسماء الأجهزة المشار إليها بالأرقام

1. الهضمي

3. الدوري

[1]



ب. الوعاء الدموي الذي يمثله السهم المشار إليه

شريان ☐ وريد ☒

لأنه يحمل الدم إلى القلب [1]



أ. خالصة العامرية

قوة العقل باستعماله لا بإراحته... تمنياتي لكم بالتوفيق والنجاح

الفاضل ولي أمر الطالب :

- () مجيدة (10)
() جيدة جدا (8 - 9)
() جيدة (6 - 7)
() متوسطة (5)
() بحاجة إلى متابعة (أقل من 5)
*ملاحظات ولي الأمر وتوقيعه:

.....
.....