

## شكراً لتحميلك هذا الملف من موقع المناهج العمانية



## اختبار قصير ثاني

[موقع المناهج](#) ⇨ [المناهج العمانية](#) ⇨ [الصف السادس](#) ⇨ [علوم](#) ⇨ [الفصل الأول](#) ⇨ [الملف](#)

تاريخ نشر الملف على موقع المناهج: 05:50:18 2022-12-12

## التواصل الاجتماعي بحسب الصف السادس



## روابط مواد الصف السادس على تلغرام

[الرياضيات](#)

[اللغة الانجليزية](#)

[اللغة العربية](#)

[التربية الاسلامية](#)

## المزيد من الملفات بحسب الصف السادس والمادة علوم في الفصل الأول

<a href="#">ملخص المادة</a>	1
<a href="#">نشاط درس الكائنات الدقيقة مع نموذج الإحابة</a>	2
<a href="#">نشاط درس الكائنات الدقيقة والغذاء</a>	3
<a href="#">حل كتاب النشاط</a>	4
<a href="#">نموذج أسئلة الاختبار الرسمي لمحافظة (الظاهرة)</a>	5

اسم الطالبة :

الزمن : حصة واحدة

الصف : السادس /

عدد الصفحات : ٢

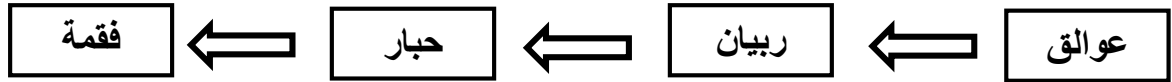
س ١ : استخدم الكلمات في الصندوق لإكمال الجمل التالية :

مستهلك - منتج - أكسجين - الماء - ثاني أكسيد الكربون

أ ( النبات يصنع غذاءه بنفسه لذلك يعتبر كائن ..... [ ١ ]

ب ( تصنع النباتات الغذاء في أوراقها باستخدام ضوء الشمس و ..... و ..... [ ٢ ]

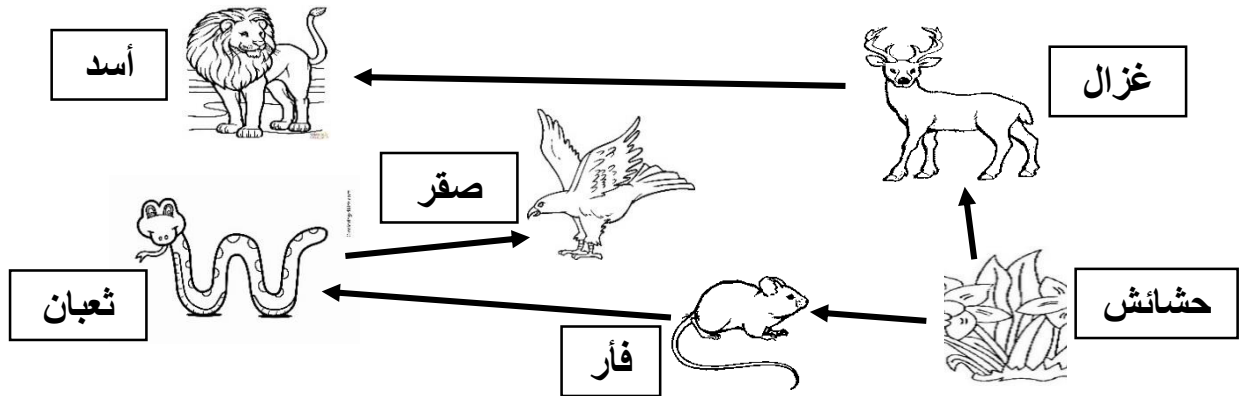
س ٢ : من خلال السلسلة الغذائية البحرية التالية أجب عن الأسئلة التالية :



أ ( ما الكائن المنتج في هذه السلسلة ؟ ..... [ ١ ]

ب ( حدد اثنين من الكائنات المستهلكة ؟ ..... ، ..... [ ٢ ]

س ٣ : من خلال السلاسل الغذائية التي أمامك أجب عن الآتي :



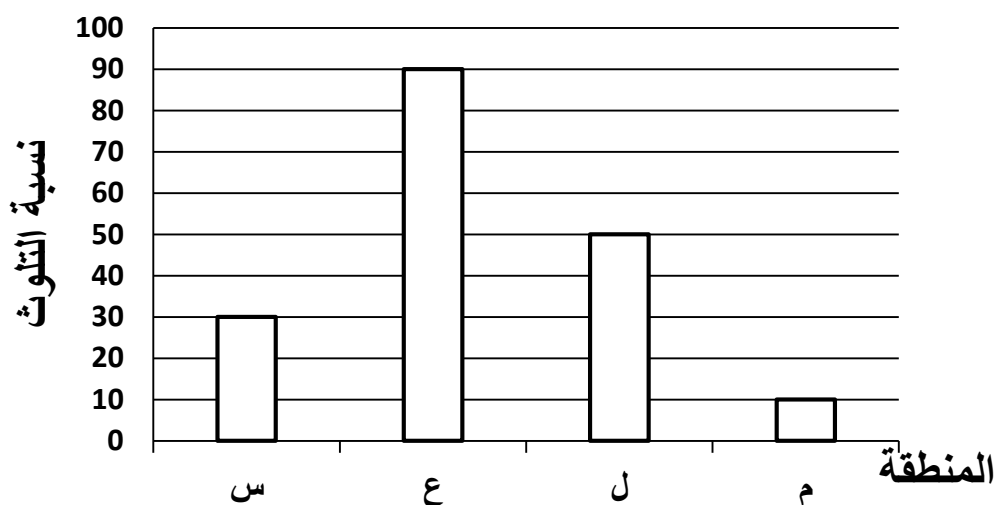
أ ( على ماذا يتغذى الصقر ؟ ..... [ ١ ]

ب ( يعتبر الأسد مفترس ، ما فريسته ؟ ..... [ ١ ]

ج ( ما الكائن الذي يعتبر مفترس و فريسة في نفس الوقت ؟ ( ظلل الإجابة الصحيحة )

[ ١ ] ☐ غزال ☐ فأر ☐ ثعبان ☐ صقر

س ٤ : من خلال الرسم البياني التالي الذي يوضح نسبة التلوث في مناطق مختلفة أجب عن الأسئلة التالية :



أ ( المنطقة الأكثر تلوثاً هي : ( ظلل الإجابة الصحيحة )

[ ١ ]      س ☐      ع ☐      ل ☐      م ☐

ب ( تنبأ بالمنطقة التي يوجد بها مصنع الاسمنت ؟ .....

ج ( ما رمز المنطقة التي تفضل السكن فيها ؟ .....

س ٥ : غاز سام ينبعث من عوادم السيارات هو :

[ ١ ]      الأكسجين ☐      النيتروجين ☐      أكسيد النيتروجين ☐      أول أكسيد الكربون ☐

س ٦ : حددي الصواب و الخطأ في العبارات التالية :

العبارة	صواب	خطأ
١ ( من أسباب إزالة الغابات أخلاء الأرض للسكن		
٢ ( من الآثار السلبية لإزالة الغابات زيادة الاحتباس الحراري		
٣ ( من الآثار السلبية لإزالة الغابات زيادة الأكسجين		

انتهت الأسئلة ، و نرجو لكم التوفيق و النجاح