

أسئلة الامتحان النهائي الرسمي الموحد



تم تحميل هذا الملف من موقع المناهج العمانية

موقع فايلاتي ← المناهج العمانية ← الصف الخامس ← رياضيات ← الفصل الثاني ← الامتحان النهائي ← الملف

تاريخ إضافة الملف على موقع المناهج: 2025-06-01 12:20:29

ملفات اكتب للمعلم اكتب للطالب | اختبارات الكترونية | اختبارات | حلول | عروض بوربوينت | أوراق عمل
منهج انجليزي | ملخصات وتقارير | مذكرات وبنوك | الامتحان النهائي | للمدرس

المزيد من مادة
رياضيات:

التواصل الاجتماعي بحسب الصف الخامس



صفحة المناهج
العمانية على
فيسبوك

الرياضيات

اللغة الانجليزية

اللغة العربية

التربية الاسلامية

المواد على تلغرام

المزيد من الملفات بحسب الصف الخامس والمادة رياضيات في الفصل الثاني

نموذج إجابة أسئلة الامتحان النهائي الموحد الدور الأول الفترة الصباحية	1
أسئلة الامتحان النهائي الرسمي الموحد	2
توضيح النسب المئوية	3
أوراق عمل في وحدة الأعداد	4
ورقة عمل حول درس النسبة والتناسب	5

(١) حوط المنوال لمجموعة البيانات الآتية :
الفيل ، الأسد ، الزرافة ، الأسد ، النمر

[١] الفيل الأسد الزرافة النمر

(٢) احسب مساحة المستطيل المجاور
٢ سم ٣ سم

[١] ٢ سم

(٣) رتب الأعداد العشرية الآتية من الأصغر إلى الأكبر:

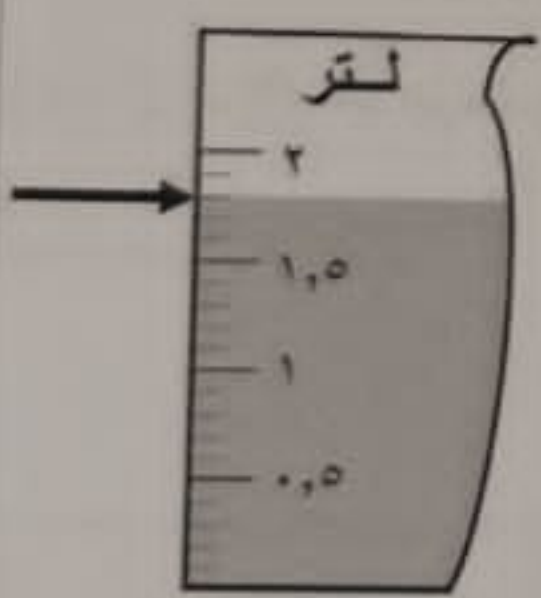
٤,٢ ٤ ٤,٤ ٤,٢٤

[٢] الأصغر الأكبر

(٤) ضع علامة (✓) في المكان المناسب

خطأ	صواب	العبارة
		الزاوية القائمة هي زاوية قياسها يساوي ٩٠° بالضبط
		الزاوية المنفرجة هي زاوية قياسها أقل من ٩٠°

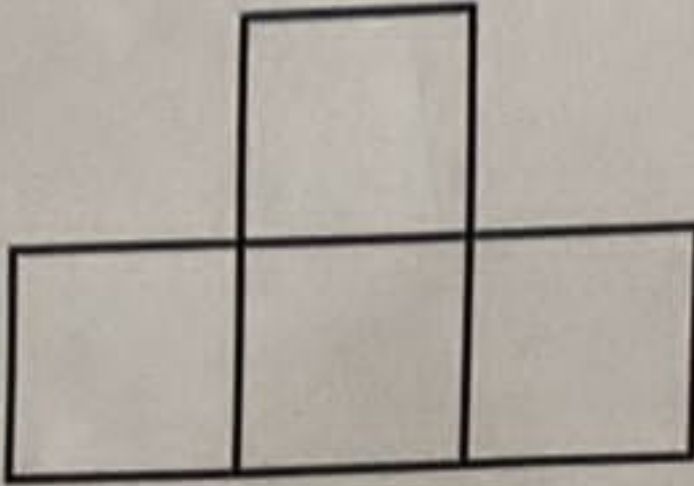
(٥) اكتب حجم السائل المشار إليه بالسهم في الاناء المجاور



لتر

الدرجة ٦

(٣٠) احسب مساحة ومحيط الشكل المقابل علماً بأنه يتكوّن من أربع مربعات متطابقة مساحة كل منها ١٦ سم^٢.



المساحة = سم^٢ ، المحيط = سم [٢]

إعداد: أ/ حارث العدوي

(٣١) ما أبعاد مستطيل محيطه ٢٢ سم، ومساحته ١٨ سم^٢؟

الإجابة: الطول = سم، والعرض = سم [٢]

(٣٢) حوِّط على القيمة الأصغر من ٣٠ ٪ من القيم التالية:

٠,٦ ٧٥ ٪ $\frac{١٠}{٢٥}$ $\frac{٢}{١٠}$ [١]

(٣٣) دخل سالم محلاً لبيع الأجهزة الإلكترونية ليشتري ثلاجة، فوجد الثلاجة التي يريد شراءها قد تم تخفيض سعرها بنسبة ٢٠ ٪ من السعر الأصلي، هل سيكفيه مبلغ ١٥٠ ريال ليشتري الثلاجة إذا كانت قيمتها الأصلية ١٨٠ ريالاً؟ ☐ نعم ☐ لا فسر ذلك.

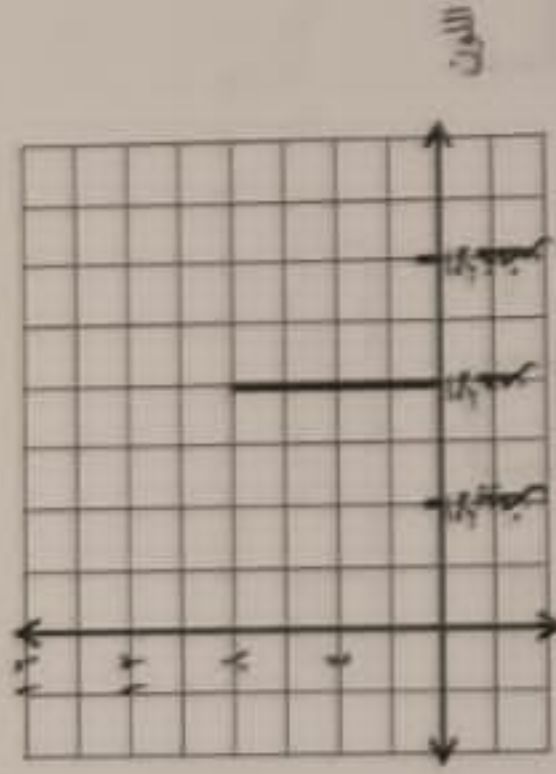
[١]

انتهت الأسئلة مع دعائنا لك بدوام التوفيق والنجاح

المادة : الرياضيات الصف الخامس الفصل الدراسي الثاني
الدور الأول ٢٠٢٤/٢٠٢٥ م (الفترة الصباحية)

(٢٤)

الجدول الآتي يوضح اللون المفضل لدى طلاب الصف الخامس.



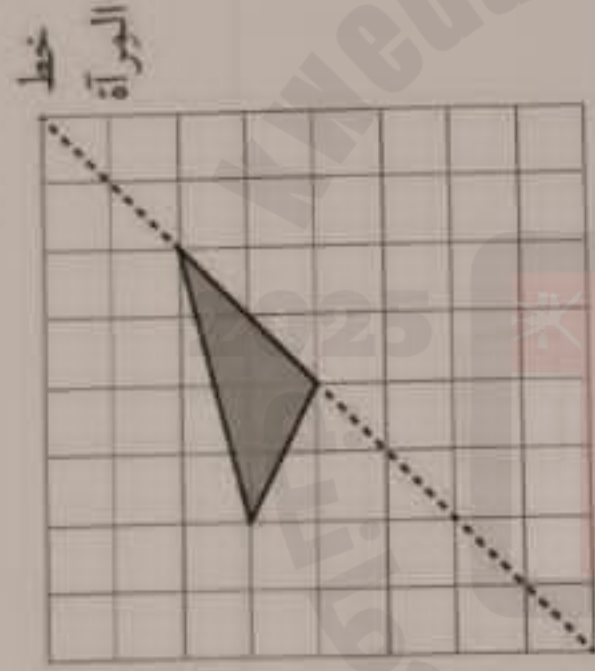
اللون	الأبيض	الأحمر	الأخضر
التكرار	١٦	٨	١٠

أكمل الرسم البياني لعرض هذه البيانات.

[١]

(٢٥)

أرسم صورة المثلث الآتي بالانعكاس على خط المرأة



[١]

(٢٦)

اشترى سعيد ١٨ كرتوناً من العصير ملتجهر، فإذا كان $\frac{2}{3}$ من الكرتاتين بنكهة البرتقال.

فكم كرتوناً اشترى سعيد بنكهة البرتقال؟

[١]

(٢٧)

استخدم الأرقام ٦، ٥، ٤ لجعل العبارة الآتية صحيحة

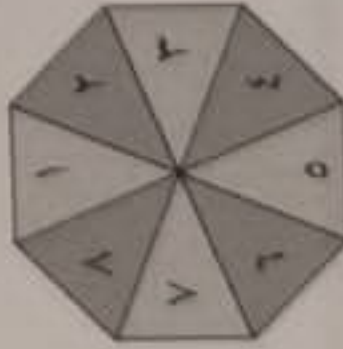
$$9 = \square \times 2 + (\square - \square)$$

[٢]

(٢٨)

تقول سارة :

عند دوران القرص فإن احتمال الحصول على عدد أكبر من ٨ حدث مؤكد.



[١]

هل ما تقوله ساره صحيح؟ ☐ نعم ☐ لا

فسر ذلك.

الدرجة

٦

يتبع/٧

(٢٠) في الشكل الآتي أكمل شبكة الهرم الثلاثي.

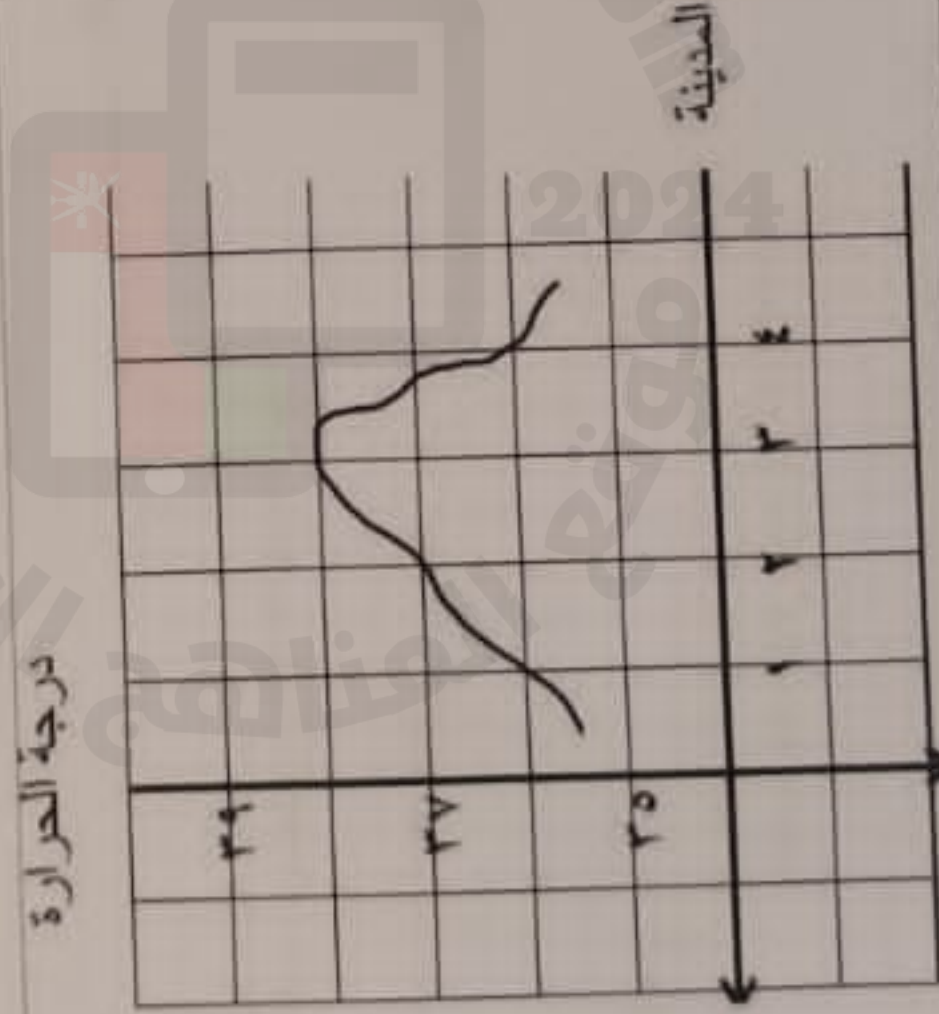


(٢١) باستخدام الأرقام ٢، ٣، ٥، ٨ أكمل العملية الحسابية الآتية:

$$\begin{array}{r} 2 \quad 8 \quad 5 \quad 4 \\ + \\ \square \quad \square \quad \square \quad \square \\ \hline 0 \quad \square \quad \square \quad 9 \end{array}$$

(٢٢) باستخدام المسطرة أرسم خطاً مستقيماً بطول ٤٨ ملم.

(٢٣) يمثل الرسم البياني المجاور درجات الحرارة في أربع مدن.



أكمل الجدول الآتي من الرسم :

المدينة	1	2	3	4
درجة الحرارة		37		

الدرجة

6

يتبع/٦

المادة : الرياضيات الصف الخامس الفصل الدراسي الثاني
الدور الأول ٢٠٢٤/٢٠٢٥ م (الفترة الصباحية)

اكتب الأعداد الآتية في الموقع المناسب على خط الأعداد:

$$\frac{3}{8}, \frac{1}{4}, \frac{1}{2}$$

[٣]



[١]

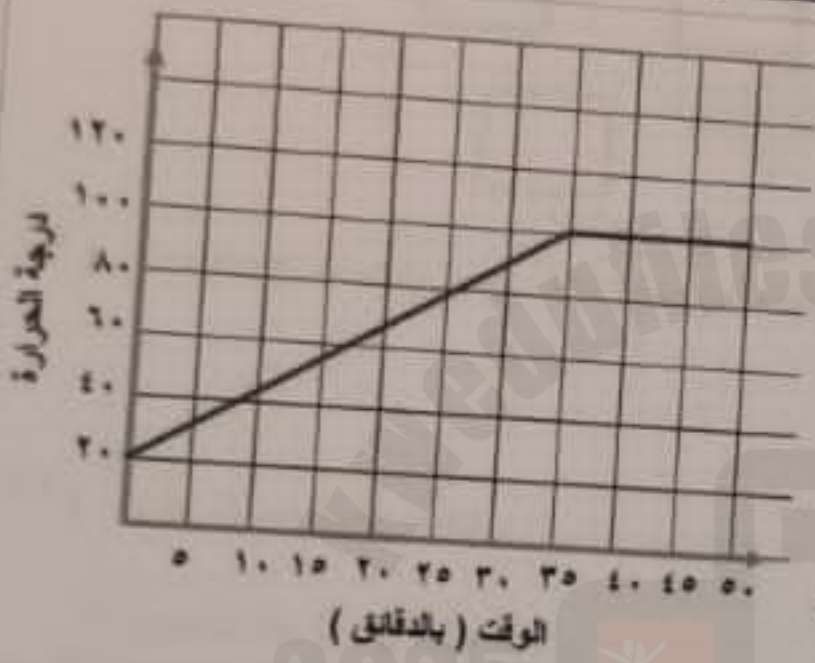
مايو ٢٠٢٤						
الأحد	الاثنين	الثلاثاء	الأربعاء	الخميس	الجمعة	السبت
١	٢	٣	٤	٥	٦	٧
٨	٩	١٠	١١	١٢	١٣	١٤
١٥	١٦	١٧	١٨	١٩	٢٠	٢١
٢٢	٢٣	٢٤	٢٥	٢٦	٢٧	٢٨
٢٩	٣٠	٣١				

عمر أحمد ٧ أيام في التاريخ الموضح في التقويم.

(١٦)

اكتب تاريخ ميلاد أحمد.

[٣]



الرسم البياني الخطي المجاور يوضح ارتفاع درجة حرارة الماء (بالدرجة السيليزية) في أثناء الطبخ.
اكتب الوقت الذي وصلت فيه درجة الحرارة ٨٠° س.

(١٧)

دقيقة _____

مستطيل أبعاده ٧ سم ٣ سم .

(١٨)

أحسب محيطه.

[١]



الساعتان المجاورتان الأولى تمثل وقت خروج سامي من المنزل صباحاً،
والثانية تمثل وقت عودته إلى المنزل مساءً.

(١٩)

الأولى

حوط المدة الزمنية التي قضاها سامي خارج المنزل
الثانية

٧:٠٨

٠:٠٨

٤:٥٨

٣:٥٨

يتبع/٥

الدرجة ٦



اكتب الوقت الذي تشير إليه الساعة المجاورة.

(١٠)

[١]

عند رمي حجر نرد منتظم ذو ٦ أوجه.
صل احتمال الأحداث في العمود الأول مع فرصة حدوثها في العمود الثاني.

(١١)

مستحيل
غير مرجح
متساو
مرجح
مؤكد

ظهور عدد زوجي
ظهور عدد أكبر من ٧
ظهور عدد أقل من ٢

[٢]

حوط النسبة المئوية التي تكافئ الكسر $\frac{2}{3}$

(١٢)

%٨٠

%٦٠

%٤٠

%٢٠

[١]

اكتب رتبة التماثل الدوراني في الشكل الآتي :

(١٣)



[١]

ظلل المربع الصحيح حسب الانعكاس في خطي المرأة.
خط المرأة

(١٤)



خط المرأة



[١]

يتبع/٤

الدرجة ٦

المادة : الرياضيات الصف الخامس الفصل الدراسي الثاني
الدور الأول ٢٠٢٤/٢٠٢٥ م (الفترة الصباحية)

(٦) الجدول المجاور يوضح عدد الزوار
لمعرض السيارات خلال ٥ أيام
اكتب عدد الزوار لهذا المعرض
في يوم الثلاثاء

الاصوات	اليوم
	السب
	الأحد
	الاثنين
	الثلاثاء
	الأربعاء

تمثل
| = ١٠ زوار

[١]

زائر _____

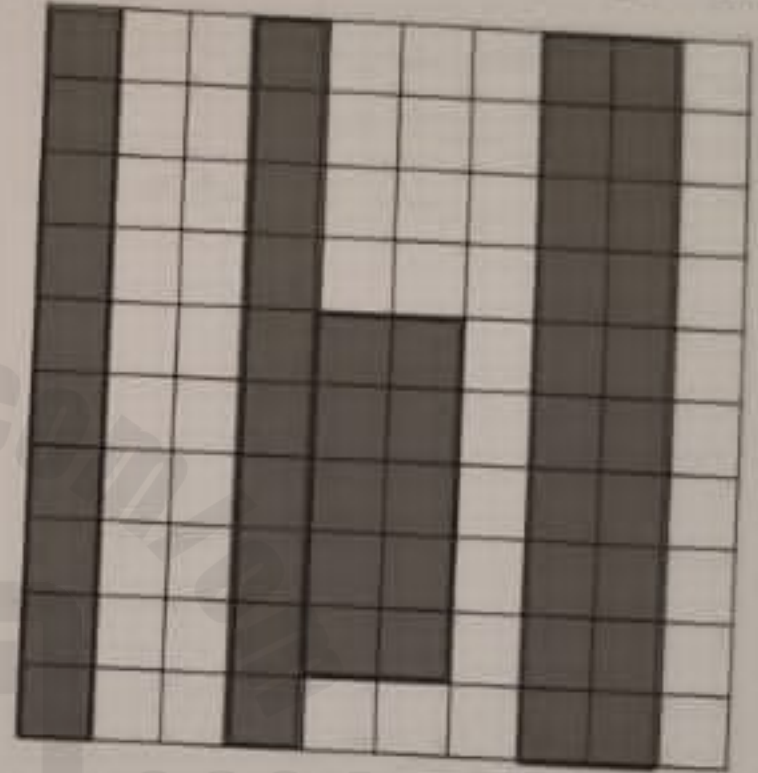
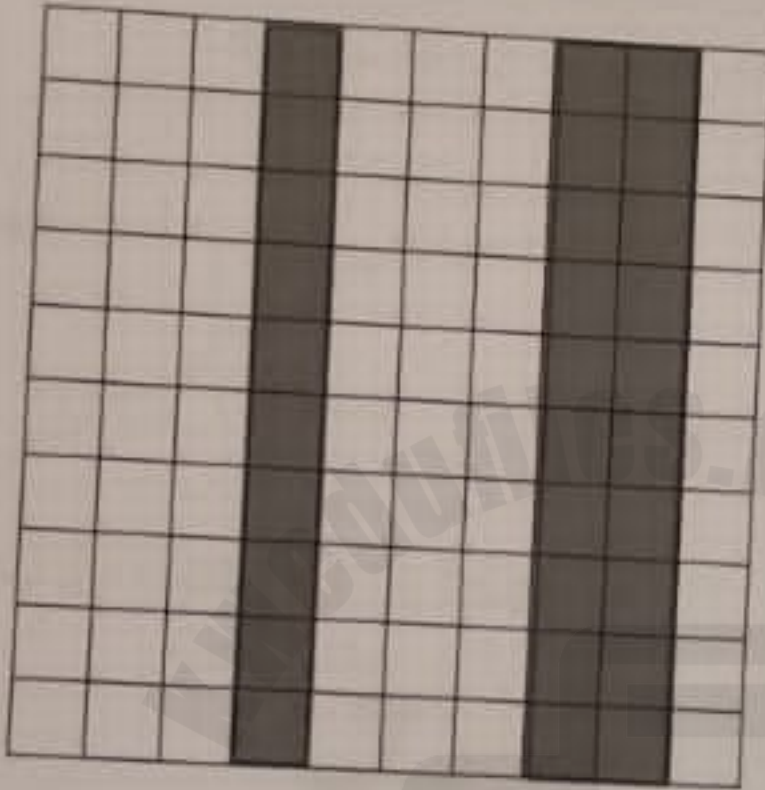
[١]

18:08

(٧) من الشكل المجاور
اكتب الوقت بنظام ١٢ ساعة .

[٢]

(٨) من الأشكال الآتية :



2025 (٢) *

2024 (١)

اكتب النسبة المئوية للمساحة المظللة في كل مخطط؟

(١) _____ % (٢) _____ %

(٩) حوّل المثلث حاد الزوايا.



[١]

يتبع ٣/

الدرجة ٥

المادة : الرياضيات الصف الخامس الدراسي الثاني
الدور الأول ٢٠٢٤/٢٠٢٥ م (الفترة الصباحية)

حوط طول المستطيل الذي مساحته ١٨ سم^٢، ومحيطه ١٨ سم، وعرضه ٣ سم

(٢٩)

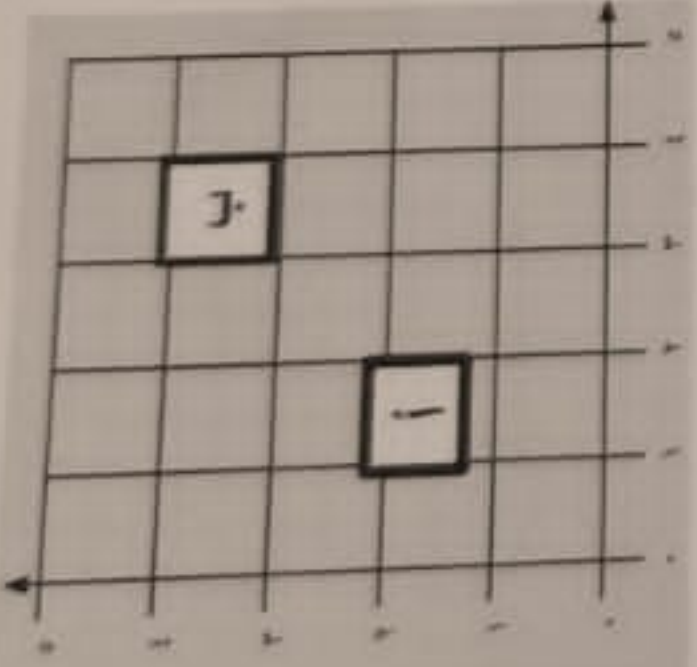
حوط طول المستطيل الذي مساحته ١٨ سم^٢، ومحيطه ١٨ سم، وعرضه ٣ سم

٩

٦

٢

١



(٣٠)

يقول هلال : تم نقل المربع أ إلى المربع ب بمقدار ٣ مربعات إلى اليمين و ٢ إلى الأعلى هل ما يقوله هلال صحيح؟

☐

خطأ

☐

صحيح

فسّر إجابتك.

[١]

(٣١)

المئوال للأعداد الآتية هو ٥

☐

٨,٥,٩,٥,٩,٥,٢

[١]

أكتب العدد المفقود.

(٣٢)

الجدول الآتي جزء من جدول التوقيت المدرسي.

١٢:٣٠	١٢:١٥	١١:٣٠	١٠:٤٥	١٠:٣٠
فترة الراحة	العلوم	الرياضيات	فترة الراحة	

[١]

اكتب المدة التي تستغرقها حصّة الرياضيات.

(٣٣)

اشترت عائشة عقد به ١٢ خرزة من الذهب و ٤ خرزات من الفضة. اكتب الكسر الذي يمثل الخرز الذهبي من مجموع خرزات العقد

[١]

الدرجة

٥

(٧)

انتهت الأسئلة مع الدعاء للجميع بالتوفيق والنجاح.