

شكراً لتحميلك هذا الملف من موقع المناهج العمانية



أنشطة محلولة في الوحدة الثانية

[موقع المناهج](#) ⇨ [المناهج العمانية](#) ⇨ [الصف الخامس](#) ⇨ [علوم](#) ⇨ [الفصل الأول](#) ⇨ [الملف](#)

تاريخ نشر الملف على موقع المناهج: 18:59:15 2023-12-06

التواصل الاجتماعي بحسب الصف الخامس



روابط مواد الصف الخامس على تلغرام

[الرياضيات](#)

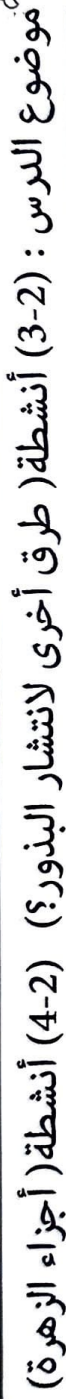
[اللغة الانجليزية](#)

[اللغة العربية](#)

[التربية الاسلامية](#)

المزيد من الملفات بحسب الصف الخامس والمادة علوم في الفصل الأول

مراجعة عامة للوحدة الثالثة	1
اختبار قصير ثاني حديد مع نموذج الإجابة	2
اختبار قصير تحريبي	3
اختبار قصير ثاني نموذج حديث	4
نموذج اختبار قصير ثاني	5



موضوع الدرس : (2-3) أنشطة طرق أخرى لانتشار البذور؟ (2-4) أنشطة (أجزاء الزهرة)

البذور التي تنتشر كما بالجدول:

نشاط تحدي (1): قام مجموعة من الطلاب بتسجيل بيانات مختلفة عن

تطوقو	مراوح او مظلة	طبقة اسفنجية	تشوك	جافة وخفيفة الوزن	البذرة
لا	نعم	لا	لا	نعم	A
نعم	لا	نعم	لا	لا	B
لا	لا	لا	نعم	لا	C

ب - لرسم شكل البذرة السابقة بناء على البيانات الموجودة بالجدول
أ - البذرة التي تنتشر بواسطة الرياح هي : A



اعط سببا لاختيارك لأنها متواجدة في ذوات الحيوانات

ج - البذرة التي تنتشر بواسطة فراء الحيوان هي ك

د - البذرة التي تنتشر بواسطة الماء هي.....
B.....

الواجب المنزلي:

ضع تحت كل صورة الطريقة الأنسب لنشر البذور؟



۱۸ ج ۱

الحوار

23

الحصان

2

نشاط صفي (2): ضع علامة (✓) امام العبارة بما يناسبها.

خطأ	صح	العبارة
	✓	انتقال البذور من مكانها الأصلي لمكان اخر بعيد يسمى انتشار البذور
✗		تنمو الشتلات بشكل صحي اذا تشركت الماء وال ضوء في مساحة صغيرة.
✗		تنشر الحيوانات البذور ذات المرواح الرفيعة
	✓	تعمل الطيور على نشر بذور التوت عند طرحها في الفضلات

نشاط تحدي (1):

توضيح بيانات الجدول استكشاف نمط اعداد و أجزاء الزهرة

رقم الزهرة	عدد السبلات	عدد البتلات	عدد الاسدية	عدد الميسم
A	٤	٤	٤	١
B	٤	٨	٨	٤
C	٣	٦	٦	١
D	٥	٥	٠	٥

أ) الأزهار التي يتساوى فيها عدد السلات و عدد التلات هي $D.....A.....$

(ب) ما الاستنتاج الذي يمكن التوصل إليه من خلال بيانات الزهريتين C/B ؟

(7) Vondel: *De Eer van de Heere*. Amsterdam 1680.

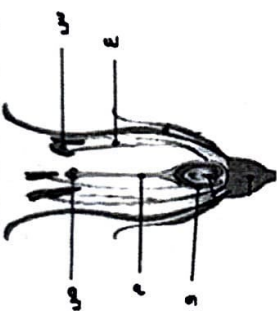
.....D.....
 (ج) من خلال بيانات الجدول : الزهرة المؤنثة و الغير تامة هي الزهرة

فسر اجابتك.....

(د) تنبأ بعدد الاسدية التي تتواجد في زهرة عدة بتلاتها ؟(4)

نشاط صفي (1)

1/ في الشكل المقابل يشار إلى مكونات عضو التأنث في الزهرة بالرموز:
 (ظلل الدائرة المرسومة بجوار الإجابة الصحيحة)



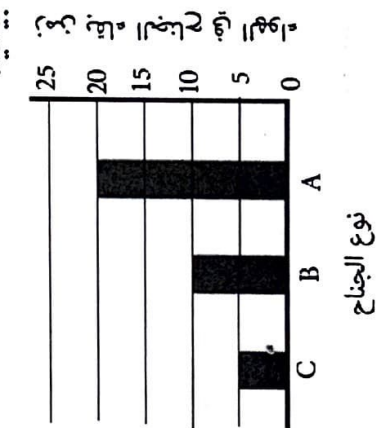
س، ع، م

ص، م

2) ما الجزء الذكري من الزهرة الذي يقوم بتكوين المسحوق المسمى حبوب اللقاح ؟

المبيض السبلات السداة

نشاط تحدي (2) يوضح المخطط فترة بقاء أنواع من البذور المجنحة التي تنتشر بواسطة الهواء وتم تمثيل البيانات بيانيا:



أ/ البذرة التي تبقى أقل فترة زمنية في الهواء هي.....

ب/ يبلغ الزمن الذي تبقى فيه البذرة (B) في الهواء.....

ج/ أي الاجنحة تتوقع أن يكون شكله مستقيم وأطول؟.....

فسر اجابتك.....

نشاط تحدي (2) يوضح الشكل مجموعه من البذور التي تنتشر بالرياح وتختلف في عدد الاجنحة:



أ- البذرة التي ستنتقل لمسافة أطول في الهواء هي.....

بذرة ب أربعة اجنحة

بذرة ب ثلاثة اجنحة

بذرة ب جملتين

نشاط صفي (5)

قام مجموعة من الطلاب باختبار تصميم اجنحة بذور تنتشر بواسطة الرياح وسجلت النتائج كما بالجدول:

شكل الجناح	طول الجناح سم	المسافة (سم) التي يقطعها الجناح في الهواء حتى
مستقيم	5	10
مستقيم	10	20
بيضوي	5	5
بيضوي	10	10
منحني	5	3
منحني	10	5

أ- أفضل أنواع الاجنحة لحمل البذور هو الجناح ذو الشكل.....

ب- النمط الذي من الممكن ملاحظته في الجدول حول علاقة طول الجناح والمسافة التي سيقطعها في الهواء.....

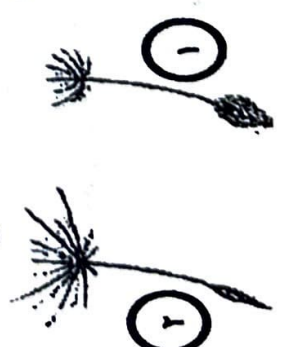
ج- هل النتائج السابقة كافية لتأكيد النمط الذي تم استنتاجه ؟

فسر اجابتك.....

نشاط تحدي (3):

إذا كان لديك بذرتان تنشرهما الرياح مختلفتان بالكتلة وعدد المراوح.

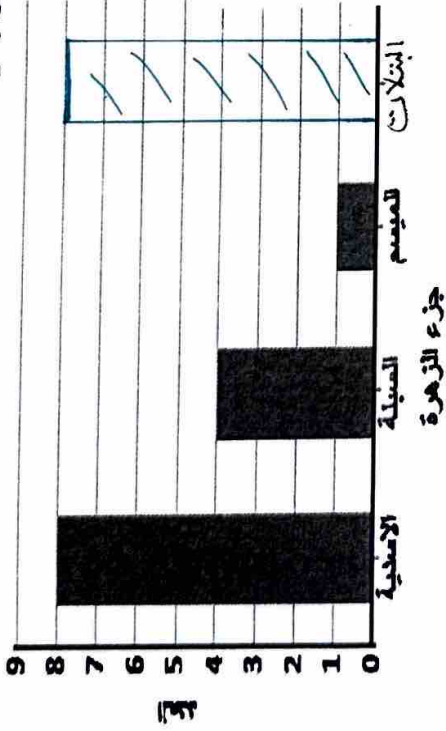
أي البذرتين ستقطع مسافة أطول عندما تنتشر ؟



فسر اجابتك.....

نشاط تحدي (2):

ادرس المخطط البياني المقابل الذي يوضح اعداد السبلات، البتلات، الاسدية، المياسم في زهرة ما .



أ - كم يبلغ عدد كلا من الكريلة ، المتك

الكريلة: المتك:
(الكريلة = عدد المياسم) المتك = عدد الاسدية

ب - توقع كم يبلغ عدد البتلات في هذه الزهرة
فسر اجابتك
***رسم اجابتك لعدد البتلات على المخطط البياني .

ج - ما النمط الملاحظ بين عدد الاسدية و السبلات ؟

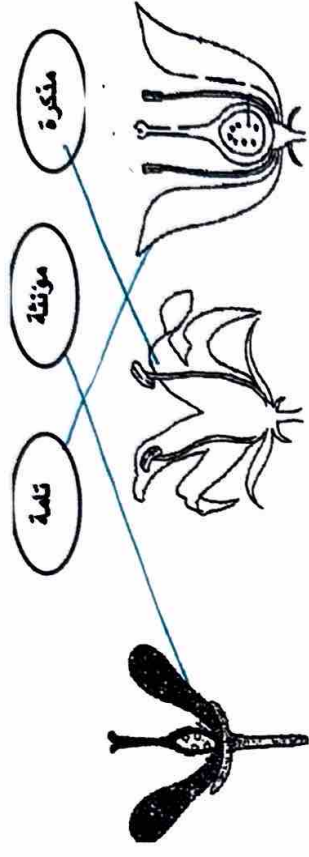
.....
لا يوجد نمط

د - هل يمكن الاعتماد على النمط السابق للحصول على نتيجة دقيقة ؟

() نعم لا

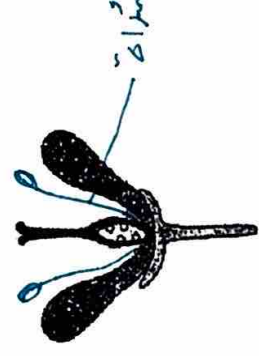
فسر اجابتك
لا يمكن الاعتماد على النمط السابق للحصول على نتيجة دقيقة

نشاط صفي (4): صل نوع الزهرة بالشكل الصحيح:



نشاط صفي (5):

لرسم الجزء الناقص في الزهرة المقابلة لتكون زهرة تامة.



نشاط صفي (6):

يوضح الجدول اعداد أجزاء مجموعة من الازهار :

الزهرة	عدد الاسدية	عدد المياسم	عدد البتلات
A	٦	٠	٦
B	٤	١	٤
C	٠	٥	٥

أ - الزهرة الغير تامة يمثلها الرمز
B.....
C.....

ب - الزهرة التامة يمثلها الرمز
A.....
B.....
C.....

فسر اجابتك
A.....
B.....
C.....

ج - لرسم شكل الزهرة A. _____

