

شكراً لتحميلك هذا الملف من موقع المناهج العمانية



اختبار قصير ثاني نموذج حديث

موقع المناهج ← المناهج العمانية ← الصف الخامس ← علوم ← الفصل الأول ← الملف

تاريخ نشر الملف على موقع المناهج: 18:05:55 2023-12-06 | اسم المدرس: أحمد محمد

التواصل الاجتماعي بحسب الصف الخامس



روابط مواد الصف الخامس على تلغرام

[الرياضيات](#)

[اللغة الانجليزية](#)

[اللغة العربية](#)

[التربية الاسلامية](#)

المزيد من الملفات بحسب الصف الخامس والمادة علوم في الفصل الأول

نموذج اختبار قصير ثاني	1
نموذج اختبار قصير	2
امتحان قصير ثاني	3
نموذج اختبار قصير ثاني	4
اختبار قصير أول نموذج ثالث	5

الاختبار القصير الثاني في مادة العلوم للصف الخامس

اسم الطالب / الصف /

(1) سمّ أجزاء الزهرة التي:

أ- تصنع حبوب اللقاح:

ب- تحمي برعم الزهرة:

(2) من الشكل المقابل: الجزء الأنثوي من الزهرة

الذي يستقبل حبوب اللقاح :

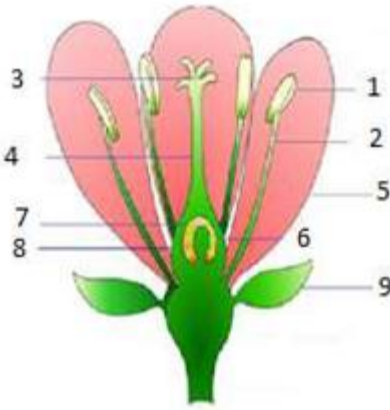
(ظل الدائرة المرسومة بجوار الإجابة الصحيحة)

2 O

1 O

4 O

3 O



(3) ماذا تتوقع أن يحدث إذا تم قطع الجزء رقم

(1)

(4) صل بين أجزاء الزهرة الذكر بما يناسبها وأجزاء الزهرة الأنثى بما يناسبها:

2

الميسم

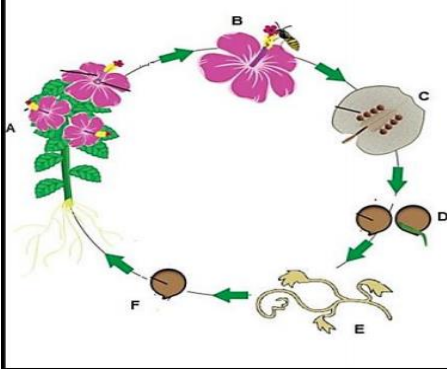
المتك

الكربلة

الخيوط

الزهرة الذكر

الزهرة الأنثى



5) الشكل المقابل يوضح دورة حياة النبات . الرمز B يمثل مرحلة: ظل الدائرة الصحيحة.

1

☐ موت النبات

☐ إنبات البذور

☐ التلقيح والإخصاب

☐ إنتاج البذور

6) استنتج أسباب انجذاب الحشرات إلى الأزهار.

1

ظل الدائرة الصحيحة.

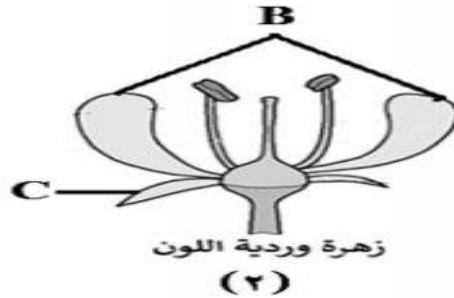
☐ البتلات وحبوب اللقاح

☐ السبلات والبتلات

☐ السبلات والرحيق

☐ البتلات والرحيق

وجدت منى ومريم ثلاث زهرات فى حديقة منزلهما كما هى موضحة بالأشكال:



7) ما رقم الزهرة التي تحتوى على أجزاء أنثوية فقط؟

1

8) علل: تستطيع الزهرة رقم 2 تلقيح الأزهار الأخرى أو استقبال حبوب اللقاح:

2

.....

9) يعتبر الجزء رقم A جزءاً من:

1

☐ السداة

☐ الكربلة

☐ الطلع

☐ الكأس

10) رقم الجزء الذي يتحول إلى ثمرة بعد الإخصاب هو:

1

☐ B

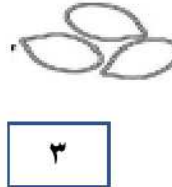
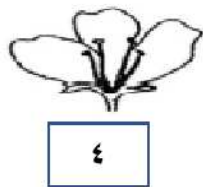
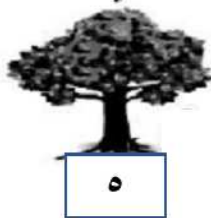
☐ A

☐ A و C

☐ C

10) رتب الصور الآتية التي تمثل دورة حياة النبات فى المربعات بالأسفل:

2



تكوين البذور	الإنبات	نمو النبات	الإزهار والتلقيح	تكوين الثمرة

انتهت الأسئلة مع التمنيات بالتوفيق