

تم تحميل هذا الملف من موقع المناهج العُمانية



*للحصول على أوراق عمل لجميع الصفوف وجميع المواد اضغط هنا

<https://almanahj.com/om>

* للحصول على أوراق عمل لجميع مواد الصف الخامس اضغط هنا

<https://almanahj.com/om/5>

* للحصول على جميع أوراق الصف الخامس في مادة علوم ولجميع الفصول, اضغط هنا

<https://almanahj.com/om/5science>

* للحصول على أوراق عمل لجميع مواد الصف الخامس في مادة علوم الخاصة بـ الفصل الثاني اضغط هنا

<https://almanahj.com/om./5science2>

* لتحميل كتب جميع المواد في جميع الفصول للـ الصف الخامس اضغط هنا

<https://almanahj.com/om./grade5>

للتحدث إلى بوت المناهج العمانية على تلغرام: اضغط هنا

https://t.me/omcourse_bot



امتحان الصف الخامس
للعام الدراسي ١٤٣٧/١٤٣٨ هـ - ٢٠١٦/٢٠١٧ م
الدور الأول - الفصل الدراسي الثاني

- المادة: علوم
- الامتحان: (٦) صفحات.
- زمن الإجابة: ساعة ونصف
- عدد صفحات أسئلة
- الإجابة في الورقة نفسها.

		اسم الطالب
الصف		المدرسة

التوقيع بالاسم		الدرجة		السؤال
المصحح الثاني	المصحح الأول	بالحروف	بالأرقام	
				١
				٢
				٣
مراجعة الجمع	جمعه			المجموع
				المجموع الكلي

أجب عن جميع الأسئلة الآتية

السؤال الأول: ضع دائرة حول رمز الإجابة الصحيحة لكل مفردة من المفردات الآتية:

١- من الأمثلة للسطح المائل :

أ) البكرة (ب) الرافعة (ج) العصا (د) زحليقة الأطفال

٢- عندما نستخدم بكرة مرتبطة بحبل لرفع علم فإن البكرة :

أ) لا تؤثر على القوة اللازمة لرفع العلم (ب) تغير اتجاه القوة اللازمة لرفع العلم

(ج) تزيد من مقدار القوة اللازمة لرفع العلم (د) تقلل من مقدار القوة اللازمة لرفع العلم

٣- من خلال الشكل المقابل ، ما قيمة كلا من س و ص ؟

أ) $N_{30} = س$ ، $N_5 = ص$

ب) $N_{60} = س$ ، $N_{10} = ص$

ج) $N_4 = س$ ، $N_{25} = ص$

د) $N_5 = س$ ، $N_{30} = ص$

الاسم	الوزن على الأرض (N)	الوزن على القمر (N)
خالد	30	5
معتصم	س	ص = (ضعف وزن خالد على القمر)

٤- يتميز النبات الموضح بالصورة بأنها طويلة عاليه وكثيفة الأوراق وتعطي ظلالا

كثيرة. أي البيئات الآتية تعتبر الموطن الطبيعي

لها :

أ) الغابات الاستوائية

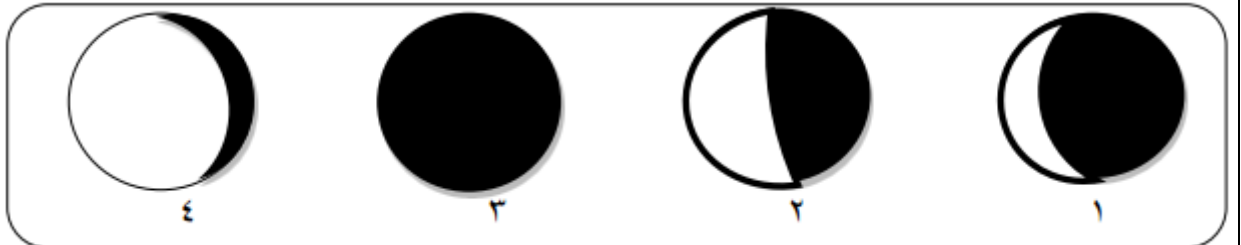
ب) التندرا

ج) السافانا

د) الصحراء



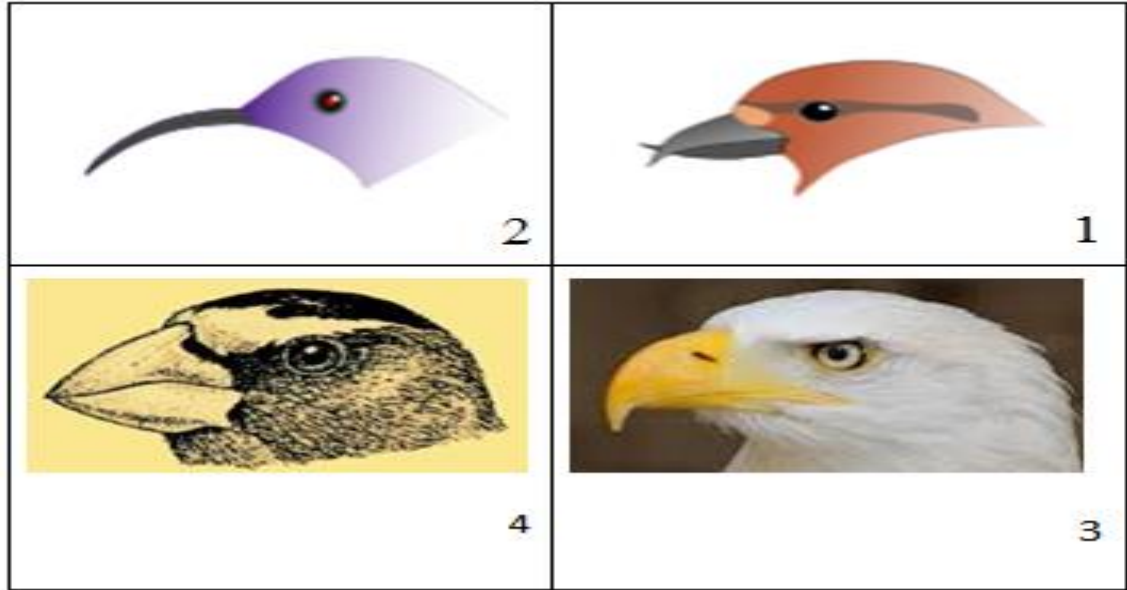
٥- يمثل الشكل الآتي أوجه القمر خلال الشهر، الشكل الذي يمثل المحاق هو :



أ) ١ (ب) ٢ (ج) ٣ (د) ٤

تابع السؤال الأول:

٦- يبين الشكل المقابل تركيب المنقار عند أربع أنواع من الطيور. الوصف المناسب لمنقار كل طائر:



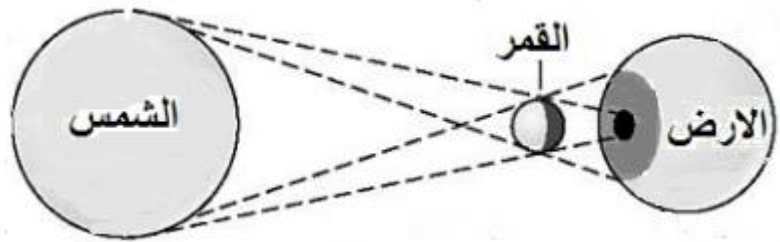
م	طائر يعيش على الرحيق ويتميز بمنقار طويل ومعقوف يمكن من الوصول إلى أعماق الأزهار	طائر به منقار ذو نهايات مُتشابكة يستخدمه لفتح الثمار وألتقاط البذور	طائر ذو منقار كاسر حيث أنه غير عادي في قوته ، يستخدمه لكسر البذور الصلبة	طائر منقاره شديد الصلابة يستخدمه لأصطياد الطيور وإفتراسها
أ	3	4	2	1
ب	4	3	2	1
ج	2	1	4	3
د	1	2	3	4

٧- تدور الأرض حول الشمس بين مداري كوكبي:

- (أ) عطارد والمريخ
(ب) عطارد والزهرة
(ج) المريخ وزحل
(د) الزهرة والمريخ

تابع السؤال الأول :

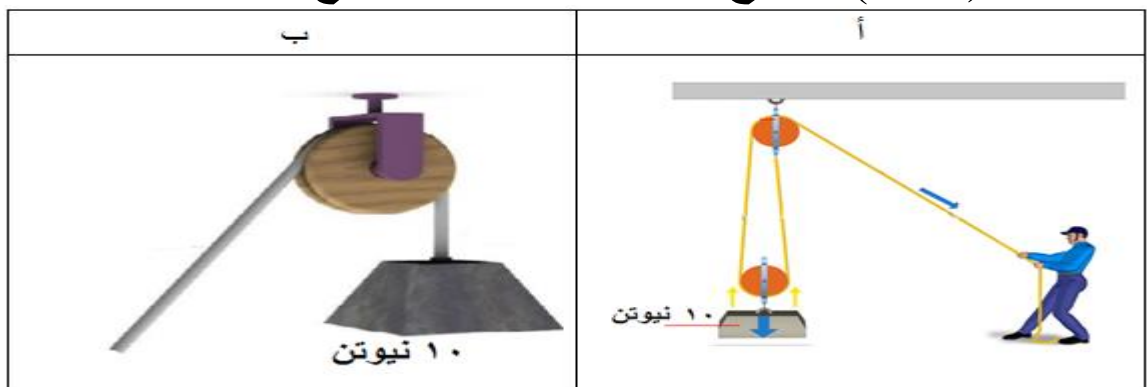
٨- الظاهرة التي يفسرها الشكل الآتي :



(ب) كسوف الشمس
(د) خسوف القمر

(أ) الليل والنهار
(ج) فصول السنة
السؤال الثاني :

أ- الشكل (أ و ب) يوضح نوعين من البكرات لرفع الثقل . ادرسه جيداً ثم أجب:



- ١- هناك عدة استخدامات للقوة . أذكر استخداماً واحداً؟
 ٢- أي الشكلين يحتاج إلى قوة أقل لرفع الثقل؟ ولماذا؟

- ب- ١- نلاحظ عند فصل المشابك من المغناطيس فإنها تقوم بالاحتفاظ ببعض من مغناطيسيتها . يدعى هذا التمغنط ب-
 ٢- قارن بين الوزن والكتلة من حيث المفهوم ووحدة القياس . في الجدول الآتي :

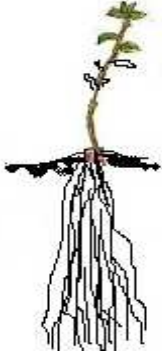
وجه المقارنه	الوزن	الكتلة
المفهوم (التعريف)
وحدة القياس

يتبع/٤

تابع السؤال الثاني:

ج - يمثل الشكل المقابل أحد أنواع النباتات .

١- ما الموطن الطبيعي لهذا النبات ؟



٢- استنتج تكيفين من تكيفات هذا النبات ليستطيع العيش في هذا

الموطن .

.....
.....

د) اكتب تكيف تركيبى واحد يميز كل حيوان من الحيوانات الموجودة بالشكل في الفراغات أسفل كل حيوان :

<p>3</p>	<p>2</p>	<p>1</p>
<p>.....</p>	<p>.....</p>	<p>.....</p>

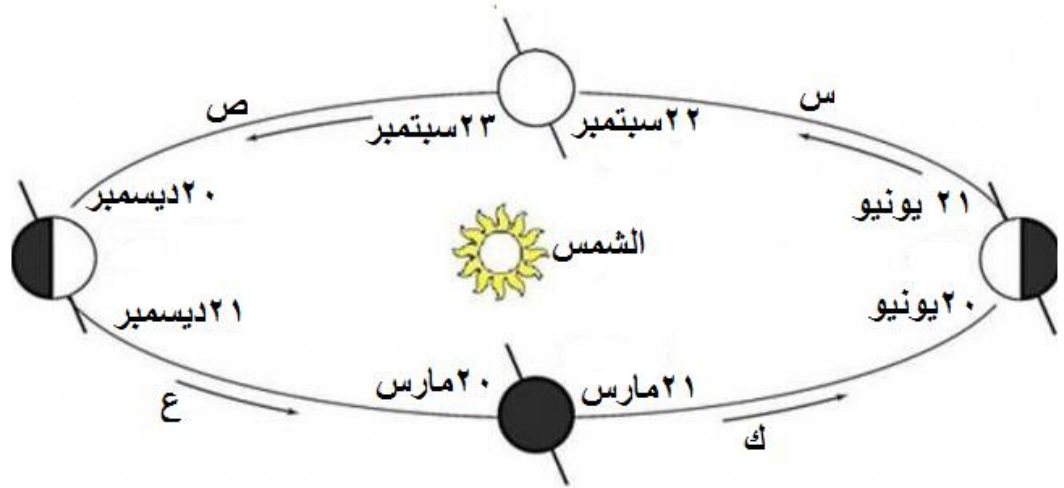
السؤال الثالث :

أ- ١- أذكر نص قانون الفعل ورد الفعل ؟

.....
.....

تابع السؤال الثالث :

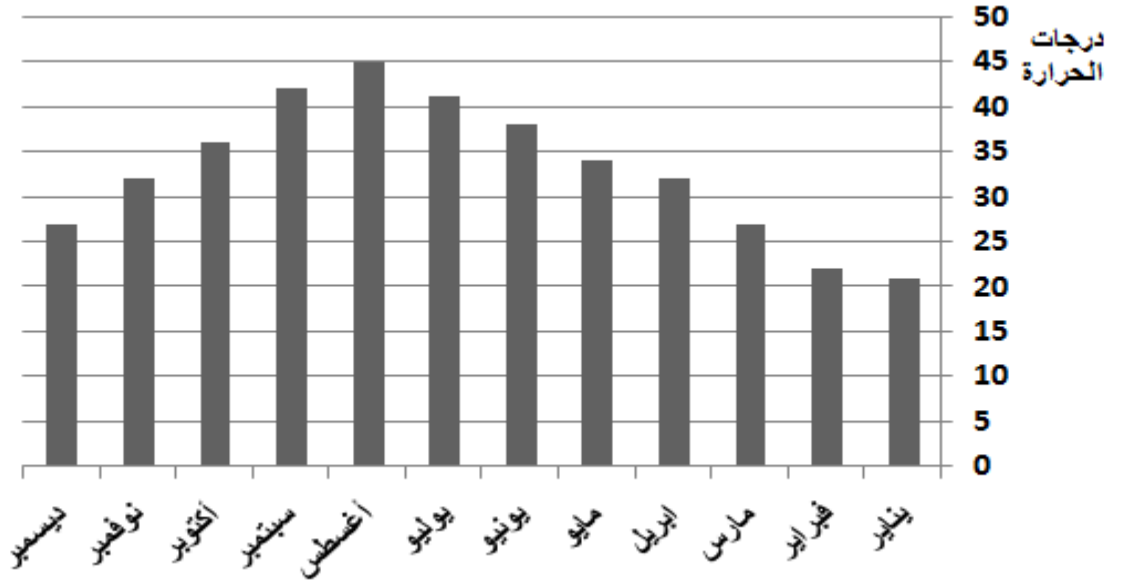
٢- يمثل الشكل الآتي مسار الأرض حول الشمس . ادرس الشكل ثم أجب عما يليه :



أ - يمثل الرمز (ص) فصل :

ب- الرمز الذي يمثل فترة تساقط الثلوج هو

ب- يمثل المخطط الآتي متوسط درجات الحرارة خلال عام كامل في أحد المدن العمانية :



١ - من خلال المخطط في أي شهر بلغ أعلى متوسط درجة حرارة .

٢- وضح سبب انخفاض درجات الحرارة في شهري يناير وفبراير.

تابع السؤال الثالث :

ج- يمثل الجدول الآتي قراءات لارتفاع منسوب مياه خليج عمان عن مستوى البحر خلال ٢٤ ساعة :

ارتفاع منسوب المياه بالمتر	التوقيت	
١ متر	٥:٠٥ صباحا	س
٢.٥ متر	١١:٠٠ صباحا	ص
١.٥ متر	٥:١٥ مساء	ع
٣ متر	١١:٣٠ مساء	ل

١- ماذا تسمى الظاهرة التي يمثلها الرمز ع ؟

.....

٢- ما العامل الأكثر تأثيرا في حدوث هذه الظاهرة ؟

.....

د-أراد وليد رؤية القمر في بداية الشهر الهجري باستخدام التلسكوب الكاسر . من خلال العبارة السابقة:

(أ) ما اسم المرحلة التي رصدها وليد للقمر ؟

.....

(ب) اقترح على وليد طريقه لجعل التلسكوب يرصد الأجرام السماوية بوضوح أكبر حتى ولو كانت خافته .



.....

.....



نموذج إجابة امتحان الصف الخامس الأساسي
للعام الدراسي ١٤٣٧/١٤٣٨ هـ - ٢٠١٦/٢٠١٧ م
الدور الأول - الفصل الدراسي الثاني

المادة: العلوم .
الدرجة الكلية: (٤٠) درجة.
تنبيهه: نموذج الإجابة في (٣) صفحات.

أولاً: إجابة السؤال الموضوعي:

إجابة السؤال الأول					
المخرج التعليمي	الصفحة	الدرجة	الإجابة	البديل الصحيح	المفردة
٤,٥,٤	١٧٠	٢	زحليقة الأطفال	د	١
٣,٥,٤	١٧٧	٢	تغير اتجاه القوة اللازمة لرفع العلم	ب	٢
٢,٥,٦	١٤٤	٢	N10 = ص ، N60=س	ب	٣
٢,٥,١	٢٢٣	٢	الغابات الإستوائية	أ	٤
١,٥,٥	٢٥٤	٢		ج	٥
١,٥,٥	٢٠١	٢	3 4 1 2	ج	٦
١,٥,٥	٢٦٨	٢	الزهرة والمريخ	د	٧
٣,٥,٥	٢٥٨	٢	كسوف الشمس	ب	٨
١٦ درجة			المجموع		

يتبع/٢

تابع نموذج إجابة امتحان الصف الخامس الأساسي
للعام الدراسي ١٤٣٧/١٤٣٨ هـ - ٢٠١٦/٢٠١٧ م
الدور الأول - الفصل الدراسي الثاني
المادة : العلوم

ثانيا: إجابة الأسئلة المقالية:

الدرجة الكلية: (١٢)			إجابة السؤال الثاني درجة					
المخرج التعليمي	الصفحة	الدرجة	الإجابة الصحيحة			المفردة	الجزئية	
١,٥,٤	١٣٨	١	تحريك جسم ساكن - زيادة سرعة جسم ما - تغيير اتجاه جسم ما (يكتفى بذكر استخدام واحد)			١	أ	
	١٧٧	١	الشكل (أ) . لأنه استخدم بكره مفرده متحركة وتصبح القوة اللازمة لرفع الثقل نصف مقدار وزن الثقل فيسهل من عملية الرفع .			٢		
٤,٥,٣	١٧٠	١	التمغظ بالتأثير .			١	ب	
			٢	وجه المقارنة	الوزن	الكتلة		٢
				المفهوم	مقدار قوة جذب الأرض للجسم باتجاه مركز الأرض .	مقدار ما يحتويه الجسم من مادة.		
١,٥,٦	-١٣٩ ١٤٣		وحدة القياس	النيوتن	الكيلو غرام			
٢,٥,١	٢٢٣	١	الصحراء .			١	ج	
	٢٢٣	٢	- جذور طويله لامتصاص الماء من الاعماق. - أوراق صغيره وقليله .			٢		
١,٥,٦	-٢٠١ ٢٠٦	٣	١-خرطوم الفيل ٢-طول عنق الزرافة ٣-خف الجمل ملاحظة : (اذا ذكر الطالب اي تكيف تركيبى صحيح للكائن الحي تحسب له الدرجة)			١	د	

يتبع / ٣

تابع نموذج إجابة امتحان الصف الخامس الأساسي
للعام الدراسي ١٤٣٧/١٤٣٨ هـ - ٢٠١٦/٢٠١٧ م
الدور الأول - الفصل الدراسي الثاني
المادة : العلوم

تابع ثانيا: إجابة الأسئلة المقالية:

إجابة السؤال الثالث				
الدرجة الكلية: (١٢) درجة				
الجزئية	المفردة	الإجابة الصحيحة	الدرجة	الصفحة
أ	١	مفهوم الفعل ورد الفعل : لكل فعل رد فعل مساو له في المقدار ومعاكس له في الاتجاه	٢	٢٧٤
	٢	أ- ص:فصل الخريف	١	٢٤٨
		ب- الرمز (ع)	١	
ب	١	أغسطس	١	٢٥١
	٢	لأن أشعة الشمس تسقط بشكل مائل على الأرض	٢	
ج	١	ظاهرة الجزر	١	٢٥٩
	٢	جاذبية القمر	١	
	١	هلال	١	
د	٢	تغيير عدسة امامية تكون أكثر قدرة على تجميع أكبر كمية من الضوء .	٢	٢٧٢
				٢٥٥
				٢٥٤
				٢٥٦

نهاية نموذج الإجابة