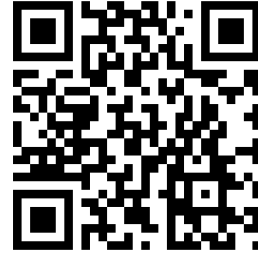


شكراً لتحميلك هذا الملف من موقع المناهج العمانية



نموذج اختبار قصير ثاني

موقع المناهج ← المناهج العمانية ← الصف الخامس ← علوم ← الفصل الثاني ← الملف

تاريخ نشر الملف على موقع المناهج: 08:08:41 2023-11-23

التواصل الاجتماعي بحسب الصف الخامس



روابط مواد الصف الخامس على تلغرام

[الرياضيات](#)

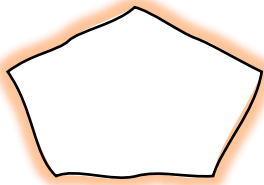
[اللغة الانجليزية](#)

[اللغة العربية](#)

[التربية الاسلامية](#)

المزيد من الملفات بحسب الصف الخامس والمادة علوم في الفصل الثاني

الاختبار النهائي الرسمي في محافظة جنوب الشرقية	1
نموذج إجابة الاختبار النهائي الرسمي في محافظة الظاهرة	2
نموذج إجابة الاختبار النهائي الرسمي في محافظة مسقط	3
الاختبار النهائي الرسمي في محافظة ظفار	4
الاختبار النهائي الرسمي في محافظة شمال الباطنة	5



اسمي: تاريخ التنفيذ: 11/14

الاختبار القصير (2) في مادة العلوم

(4) صل الأجزاء في العمود الأيمن بوظيفتها في العمود الأيسر. [2]

يحمي برعم الزهرة

(البتلات)

تنتج حبوب اللقاح

(السبلات)

تجذب الحشرات

(السداة)

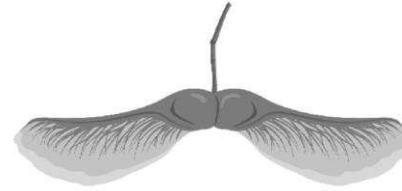
(5) أكمل الفراغات بما يناسبها من الكلمات في الصندوق. [2]

التلقيح - الاخصاب - الرياح - الحشرات

& عملية اتحاد حبة اللقاح بالبويضة داخل المبيض تسمى

& تتلقح الزهرة التي تنتج الكثير من حبوب اللقاح وتكون بدون بتلات بواسطة.....

توضح الأشكال التالية بذرتين لنباتين مختلفين.



البذرة (٢)



البذرة (1)

(1) ما الطريقة التي تنتشر بها البذرة (1)؟
(ظلل الدائرة جوار لإجابة الصحيحة)

- ☐ الماء
☐ الالتهاق بفراء الحيوانات
☐ الرياح
☐ الانفجار

(2) تقول هدى أن البذرة (2) تنتشر بواسطة الرياح.
هل تتفق مع هدى؟ مع ذكر السبب؟
☐ نعم
☐ لا

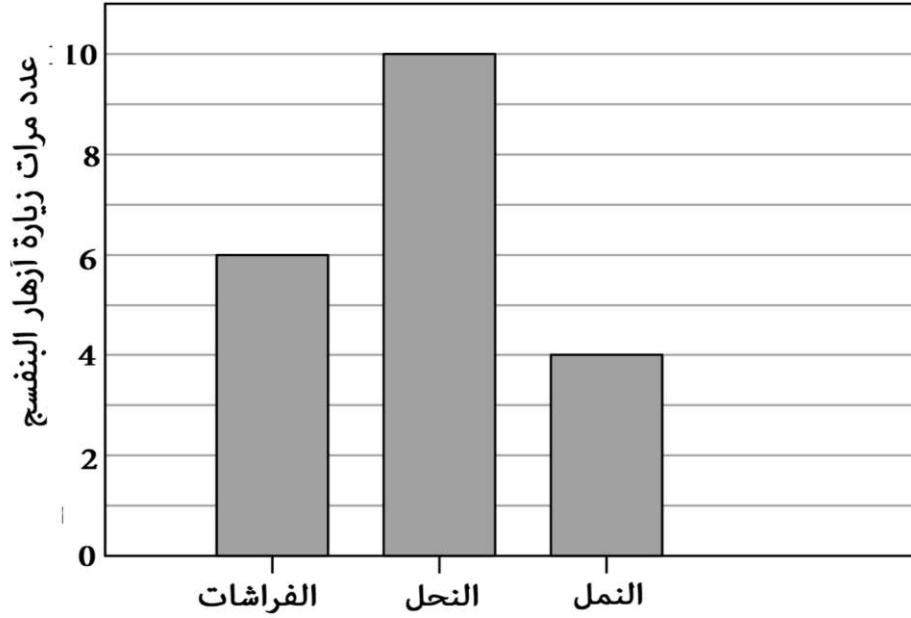
التفسير:.....

.....

(3) ضع علامة (✓) أو (X) أمام كل عبارة حسب ما يناسبها: [2]

العبارة	(X) / (✓)
انتشار البذور بعيدا عن النبات الأصلي يجعلها تنمو بشكل أفضل وصحي.	
البذور ذات الأشواك والخطافات تنتشر بواسطة الرياح	

استقصت مجموعة من الطالبات الملقحات التي تزور زهرة البنفسج خلال ساعتين ومثلتها بيانيا بالأعمدة.



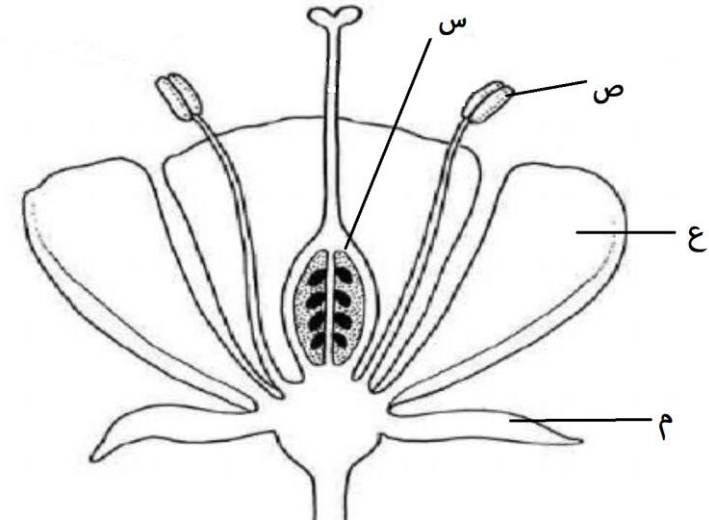
[1] (9) ما أكثر الحشرات التي تزور زهرة البنفسج ؟

[1] (10) كم عدد مرات زيارة النمل لزهرة البنفسج؟
(ظلّل الإجابة الصحيحة)

2 O 4 O 6 O 10 O

[1] (11) إذا كان عدد مرات زيارة فراشة العث للزهرة مرتان (2) مثلي ذلك بيانيا في المخطط أعلاه .

يوضح الشكل تركيب زهرة البنفسج .



[1] (6) ما رمز الجزء الذي يتحول إلى ثمرة بعد الإخصاب؟
(ظلل الدائرة المرسومة جوار الإجابة الصحيحة)

س O ع O ص O م O

[1] (7) تنبأ ماذا سيحدث إذا تم إزالة (قطع) الجزء ص من الزهرة؟

[2] (8) كيف يتم تلقيح هذه الزهرة ؟ اعط سببين لذلك؟

طريقة التلقيح:.....

التفسير: 1-.....

2-.....

ننجز ليأتي يوم يفتخر فينا آباؤنا وكأننا أحد انتصاراتهم،، كل التوفيق لك يا مبدعة / معلمة المادة