

اختبار تجريبي أول 2021 و 2022



تم تحميل هذا الملف من موقع المناهج العمانية

موقع فايلاتي ← المناهج العمانية ← الصف الخامس ← علوم ← الفصل الثاني ← ملفات متنوعة ← الملف

تاريخ إضافة الملف على موقع المناهج: 2026-02-09 12:39:58

ملفات اكتب للمعلم اكتب للطالب ا اختبارات الكترونية ا اختبارات ا حلول ا عروض بوربوينت ا أوراق عمل
منهج انجليزي ا ملخصات وتقارير ا مذكرات وبنوك ا الامتحان النهائي ا للمدرس

المزيد من مادة
علوم:

التواصل الاجتماعي بحسب الصف الخامس



صفحة المناهج
العمانية على
فيسبوك

المزيد من الملفات بحسب الصف الخامس والمادة علوم في الفصل الثاني

إجابة امتحان 2018 و 2019 الدور الأول	1
تميز دمج أسئلة امتحانات سابقة 2025 و 2026	2
دليل النجوم غير محلول الضوء والظل والأرض والكون	3
دفتر أسئلة وتطبيقات شاملة حول الضوء والأرض والفضاء	4
ملخص شامل من الوحدة الرابعة إلى الوحدة السادسة	5

المديرية العامة للتربية والتعليم بمحافظة ظفار

مدرسة: الشعلة للتعليم الأساسي بنين (٥-١٠)

امتحان مادة : العلوم

للف : الخامس

للعام الدراسي ١٤٤٢/١٤٤٣ هـ - ٢٠٢١/٢٠٢٢ م

اختبار تجريبي ١ - الفصل الدراسي الثاني

• زمن الامتحان : (ساعة) • عدد صفحات أسئلة الامتحان : (١٠) صفحات.

• الإجابة في الدفتر نفسه • يمنع استخدام الآلة الحاسبة .

اسم الطالب		
المدرسة	الصف	

السؤال	الدرجة		التوقيع بالاسم	
	بالأرقام	بالحروف	المصحح الأول	المصحح الثاني
١				
٢				
٣				
٤				
٥				
٦				
٧				
٨				
٩				
١٠				
المجموع			جمعه	مراجعة الجمع
المجموع الكلي				

(١)

السؤال الأول:

(أ) مصدر الضوء في الشكل المقابل هو
(ظلل الإجابة الصحيحة)



- ☐ الشمس ☐ القمر
☐ الشمعة ☐ المصباح الكهربائي

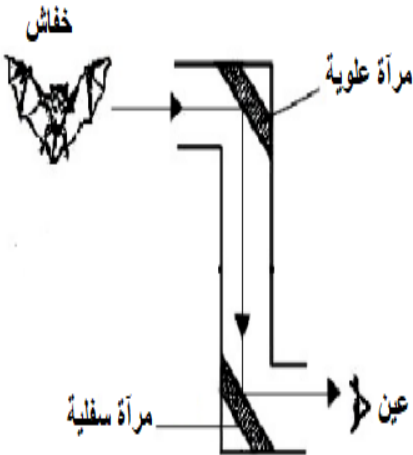
(ب) أكمل :

تسمى الحزم الضوئية الناتجة من المصدر الضوئي ب

(ج) يوضح الشكل المرآة التي يستخدمها طبيب الأسنان ،
أكمل الشكل برسم مخطط انتقال الضوء
مع وضع الأسهم على الخطوط والأشعة الضوئية..



(د) يوضح الشكل جهاز البيروسكوب و الذي يستخدم المرايا لعكس الضوء ،
أعد ترتيب الانعكاسات التي تحدث للضوء حتى يتمكن الشخص من رؤية الخفاش
في الأعلى

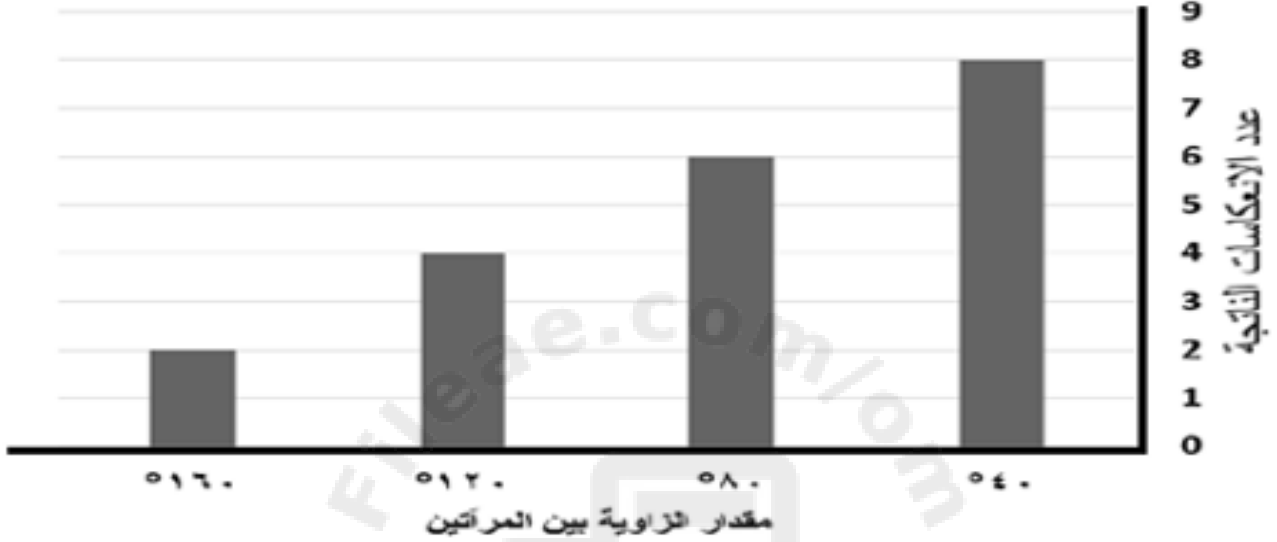


- () ينعكس الضوء من الجسم للمرآة العلوية .
() ينعكس الضوء من المرآة السفلية إلى العين .
() ينتقل الضوء من المصدر إلى الجسم .
() ينعكس الضوء من المرآة العلوية إلى المرآة السفلية.

(٢)

السؤال الثاني :

(أ) ادرس المخطط البياني الذي يصف العلاقة بين مقدار الزاوية المحصورة بين المرآة وعدد الانعكاسات الناتجة . ثم أجب :



(أ) ما قيمة الزاوية التي حدث عندها أكبر عدد من الانعكاسات ؟

.....

(ب) اختر الإجابة الصحيحة :

عندما كانت الزاوية بين المرآتين = ٨٠ درجة فإن عدد الانعكاسات =

(أ) ٢ (ب) ٤ (ج) ٦ (د) ٨

(ج) تنبأ بعدد الانعكاسات إذا كانت قيمة الزاوية بين المرآتين = ١٨٠ درجة.

.....

(٣)

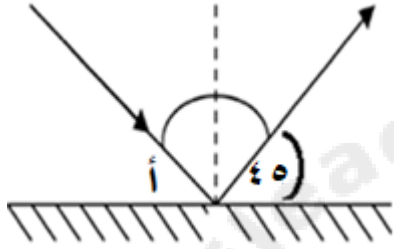
السؤال الثالث:

(أ) أذكر بعض مصادر الطاقة حولنا ؟

١- ٢-

٣- ٤-

(ب) الشكل المقابل يوضح انعكاس شعاع ضوئي على سطح مرآة مستوية .
أجب :



قيمة الزاوية (أ) في الشكل =

(أ) صفر (ب) ٥٥

(ج) ٤٥ (د) ٦٥

(ج) صل من العمود (أ) ما يناسبه من العمود (ب) فيما يأتي :

العمود (ب)

العمود (أ)

انعكاس الوجه في المرآة

البيروسكوب

سطح أملس مصقول لامع عاكس للضوء

الصورة

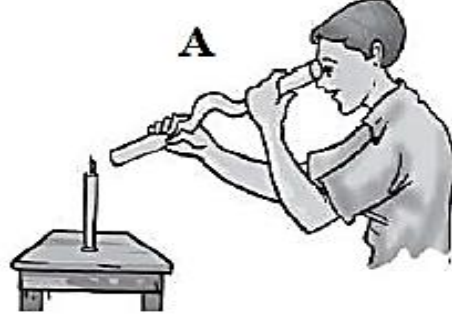
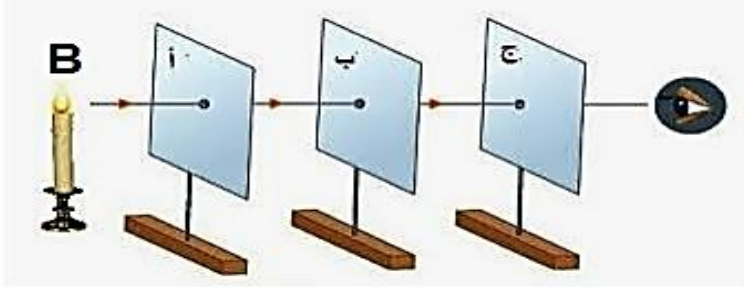
يستخدم لرؤية ما فوق قمة الأشياء

المرآة

(٤)

السؤال الرابع:

قام أحمد بإجراء استقصاء كيف ينتقل الضوء ؟
كما هو موضح في الشكلين التاليين : أجب :



(أ) تنبأ بما يحدث للضوء إذا قمنا بتحريك الحائل (ب) الي اليسار قليلا ؟

.....

.....

(ب) بما تفسر: انتقال الضوء في أحد الشكلين وعدم انتقاله في الشكل الآخر .

.....

.....

.....

(ج) تنبأ بما يحدث للضوء في حالة اذا قمنا بجعل الأنبوب في الشكل (A) مستقيما.

(ظل الإجابة الصحيحة)

☐ لا ينتقل الضوء عبر الأنبوب.

☐ تزداد قوة الإضاءة.

☐ ينتقل الضوء عبر الأنبوب.

☐ تنطفئ لهب الشمعة.

(٥)

السؤال الخامس :

(أ) عرف شدة الضوء . (١ درجة)

.....
.....
.....

استخدم المخطط البياني المقابل في الإجابة على المفردتين (ب و ج):

(ب) الموقع الذي يمثل خزانة مظلمة هو.....
(ظلل الإجابة الصحيحة)



B ☐

A ☐

D ☐

C ☐

ج - رتب المواقع السابقة من الأكثر شدة ضوئية إلى الأقل شدة ضوئية .

--	--	--	--

←

د- من هم الأشخاص الذين يحتاجون لقياس شدة الضوء ؟
(يكتفي بذكر اثنين فقط)

١-

٢-

(٦)

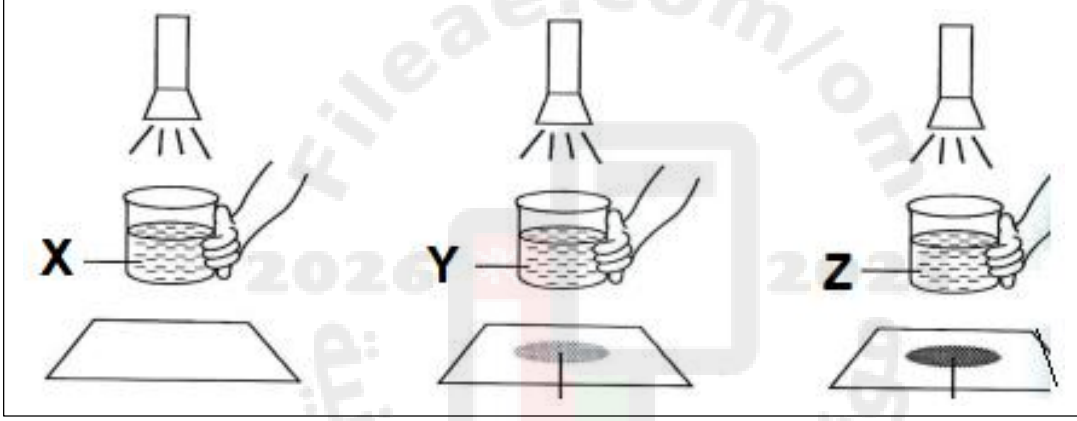
السؤال السادس :

(أ) من أمثلة المواد الشفافة
(ظلل الإجابة الصحيحة)

☐ النظارات الشمسية ☐ الكيس البلاستيك

☐ قطعة الخشب ☐ الزجاج النقي

استخدم الشكل التالي والذي يوضح اختبار قدرة مجموعة من المواد على إمرار الضوء أو حجبته
للإجابة على المفردتين (ب) و (ج) :



(ب) المادة المعتمة يمثلها الرمز.....

(ج) رمز المادة التي تسمح لجميع الضوء بالمرور خلالها

(د) استخدم كلمات الصندوق التالي في تكملة الجملة التالية :

المصدر الضوئي	المعتم	حجب
---------------	--------	-----

تتكون الظلال نتيجة الجسم للضوء.

(٧)

السؤال السابع :

(أ) المخطط البياني التالي يوضح اختلاف أطوال الظل طوال فترة النهار . أجب:

استنتج النمط الذي يعبر عنه هذا المخطط البياني .



(ب) تستخدم المزولة (الساعة الشمسية) في قياس ..
(ظل الإجابة الصحيحة)

المسافة ☐ الوقت ☐

السرعة ☐ الطقس ☐

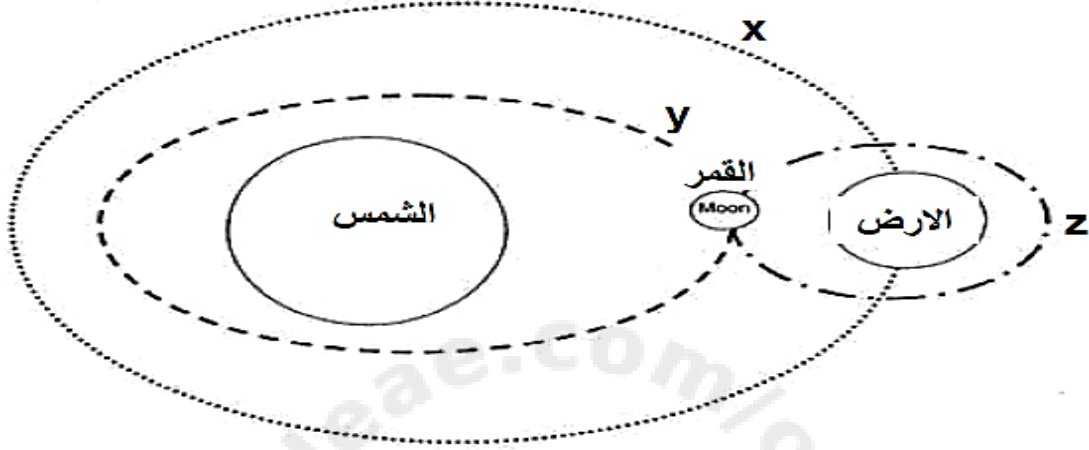
(ج) ضع علامة (✓) أمام العبارة الصحيحة وعلامة (X) أمام العبارة الخاطئة فيما يأتي :

م	العبارة
١	يكون الظل أطول ما يمكن إذا كانت الشمس منخفضة في السماء
٢	في وقت الظهيرة لا يكون هناك ظلا للشمس

(٨)

السؤال الثامن :

(أ) يوضح الشكل حركة القمر والأرض في مدارات محددة . أجب عن الأسئلة التي تليه:



(أ) عرف المدار ؟ وما هو شكله ؟
* تعريف المدار :

* شكل المدار :

(ب) أكمل :

- ١- رمز المدار الذي يوضح مسار القمر حول الأرض :
- ٢- رمز المدار الذي يوضح مسار الأرض حول الشمس :

(ج) ”يعتقد بعض الناس خطأ أن القمر نجما لأنه يضيء في السماء ليلا كباقي النجوم“

من خلال دراستك لحركات الأرض كيف يمكنك تصحيح تلك المعلومة ؟

.....
.....
.....

(٩)

السؤال التاسع :

(أ) أكمل :

١- تكمل الأرض دورة كاملة حول محورها كل ساعة

٢- ينتج عن دوران الأرض حول محورها تعاقب

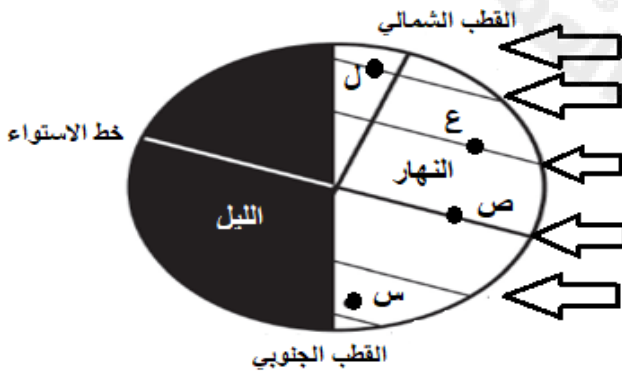
(ب) ادرس بيانات الجدول التي تم تسجيلها لمدينة صلالة ، في شهر يناير ثم أجب:

التاريخ	شروق الشمس	غروب الشمس	طول النهار
١ يناير	٠٦:٥٣	١٨:٠٦	١١ ساعة و ١٣ دقيقة
١٢ يناير	٠٦:٥٦	١٨:١٣	١١ ساعة و ١٧ دقائق
٢٠ يناير	٠٦:٥٧	١٨:١٧	س

..... = طول النهار (س)

(ج) في الشكل المقابل :

رمز المناطق التي يتساوى فيها طول الليل والنهار هي :.....
(ظل الإجابة الصحيحة)



○ س ○ ص

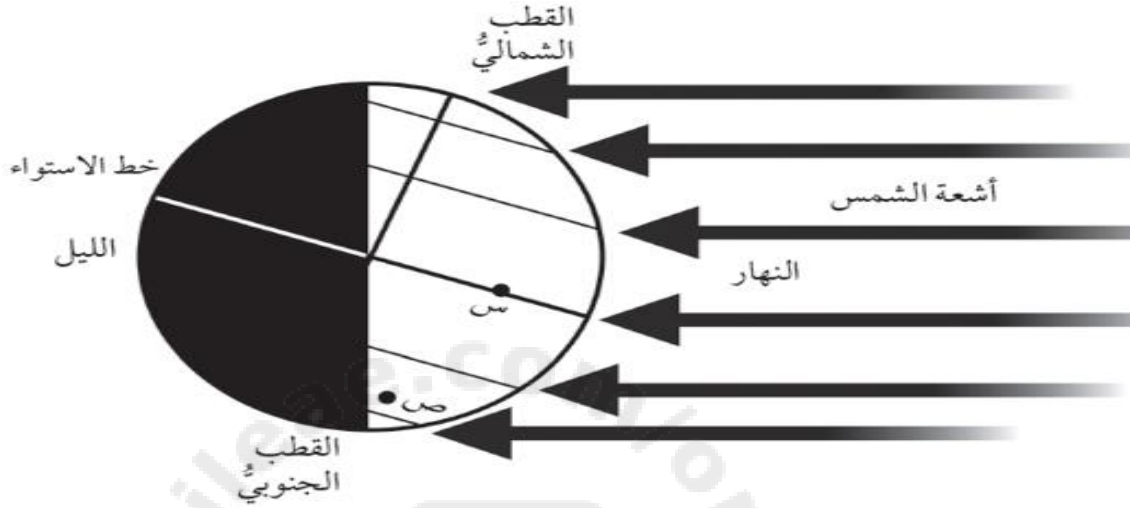
○ ع ○ ل

(د) اقترح تفسيراً علمياً للنمط المتغير لطول النهار في الفترة من يناير ويونيو في منطقتك.

.....
.....

السؤال العاشر :

المخطط التالي يوضح الليل والنهار ادرس المخطط ثم أجب عن الأسئلة التي تليه .



(أ) متى سيكون شروق وغروب الشمس في المنطقة (س)؟

.....

(ب) ماذا ينتج عن دوران الأرض حول الشمس ؟

.....

(ج) قدر طول النهار الذي يعيشه الأفراد في المنطقة (س) .
(ظلل الإجابة الصحيحة)

○ ١٢ ساعة ○ ١١ ساعة

○ ١٠ ساعات ○ ٩ ساعات

(د) ما نصف الكرة الذي يمر بفصل الصيف ؟

.....

انتهت الأسئلة مع الدعاء للجميع بالتوفيق والنجاح.

إجابة الاختبار التجريبي (١)

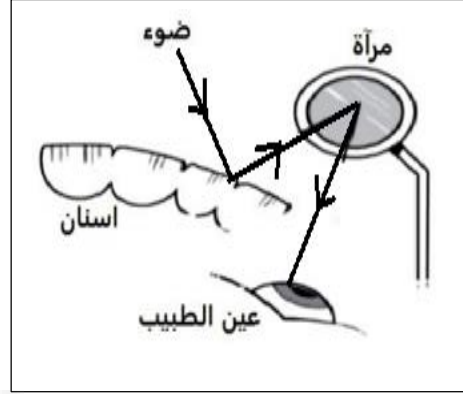
إجابة السؤال الأول :

(أ) ● الشمس

(ج)

(ب) الأشعة الضوئية

(د)



(٢) ينعكس الضوء من الجسم للمرآة العلوية .

(٤) ينعكس الضوء من المرآة السفلية إلى العين .

(١) ينتقل الضوء من المصدر إلى الجسم .

(٣) ينعكس الضوء من المرآة العلوية إلى المرآة السفلية .

إجابة السؤال الثاني :

(أ) ٤٠ ° (ب) ج : ٦ انعكاسات

(ج) (١) انعكاساً

إجابة السؤال الثالث :

(أ) بعضاً من مصادر الطاقة :

١- الشمس ٢- المصباح الكهربائي ٣- الشموع ٤- المصباح اليدوي

(ب) ٤٥ °

انعكاس الوجه في المرآة	البيرو سكوب
سطح أملس مصقول لامع عاكس للضوء	الصورة
يستخدم لرؤية ما فوق قمة الأتنياء	المرآة

إجابة السؤال الرابع :

(أ) لا ينتقل الضوء

(ب) في الشكل (A) لاينتقل الضوء لوجود انحناء في الأنبوب .

في الشكل (B) ينتقل الضوء لأن الثقوب بالحوائل في نفس اتجاه الضوء على خط واحد .

(ج) ● ينتقل الضوء عبر الأنبوب

إجابة السؤال الخامس :

(أ) شدة الضوء : هي كمية الضوء الساقطة على مساحة معينة.

B	D	C	A
---	---	---	---

(ب) ● B (ج)



(د) ١- صانعوا الأفلام ٢- المزارعون ٣- الرياضيون

إجابة السؤال السادس:

(أ) ● الزجاج النقي (ب) Z (ج) X

(د) تتكون الظلال نتيجة **حجب** الجسم **المعتم** للضوء

إجابة السؤال السابع:

(أ) يكون الظل أكبر ما يمكن عند الساعة ٦ صباحاً ثم يقل حتى يصل لأقل ما يمكن عند الساعة ١٢ ظهراً ، ثم يزداد طولاً مرة أخرى .

(ب) ● الوقت

(ج) ١- √ ٢- X

إجابة السؤال الثامن:

(أ) تعريف المدار : هو المسار الذي تسلكه الكواكب في دورانها حول الشمس.

شكل المدار : بيضاوي

(ب) ١- Z ٢- X

(ج) القمر جسم معتم لا يشع ضوءاً بذاته وإنما يعكس فقط ضوء الشمس الساقط عليه .

إجابة السؤال التاسع:

(أ) ١- ٢٤ ساعة ٢- تعاقب الليل والنهار

(ب) طول النهار = ١١ ساعة و ٢٠ دقيقة

(ج) ● ص

(د) تغير طول النهار بسبب ميلان محور الأرض أثناء دورانها .

إجابة السؤال العاشر:

(أ) وقت الشروق: الساعة ٦ صباحاً ، ووقت الغروب : الساعة ٦ مساءً

(ب) فصول السنة الأربعة (الصيف - الشتاء - الربيع - الخريف)

(ج) ● ١٢ ساعة

(د) نصف الكرة الشمالي