

## شكراً لتحميلك هذا الملف من موقع المناهج العمانية



## اختبار قصير تجريبي

موقع المناهج ← المناهج العمانية ← الصف الخامس ← علوم ← الفصل الأول ← الملف

تاريخ نشر الملف على موقع المناهج: 18:09:42 2023-12-06 | اسم المدرس: علي الرواحي

## التواصل الاجتماعي بحسب الصف الخامس



## روابط مواد الصف الخامس على تلغرام

[الرياضيات](#)

[اللغة الانجليزية](#)

[اللغة العربية](#)

[التربية الاسلامية](#)

## المزيد من الملفات بحسب الصف الخامس والمادة علوم في الفصل الأول

<a href="#">اختبار قصير ثاني نموذج حديث</a>	1
<a href="#">نموذج اختبار قصير ثاني</a>	2
<a href="#">نموذج اختبار قصير</a>	3
<a href="#">امتحان قصير ثاني</a>	4
<a href="#">نموذج اختبار قصير ثاني</a>	5

اسم الطالب: .....

الصف: الخامس ( )



١٥

سلطنة عمان  
وزارة التربية والتعليم  
المديرية العامة للتربية والتعليم بمحافظة جنوب الباطنة  
مدرسة الخليل بن شاذان للتعليم الأساسي ( ٥ - ٩ )

### اختبار قصير تجريبي للفصل الدراسي الأول في مادة العلوم للصف الخامس للعام الدراسي

#### السؤال الأول:

(١) عملية تحول المادة من الحالة السائلة إلى الحالة الغازية يسمى من: (ظلل الدائرة بجانب الإجابة الصحيحة) (درجة)

○ التبخر

○ التجمد

○ الانصهار

○ التكثيف

(٢) رتب التسلسل الصحيح لحدوث عملية التبخر عند تعرض السائل لدرجة حرارة مرتفعة باستخدام الأرقام من ١ إلى ٤ :

(درجتان)

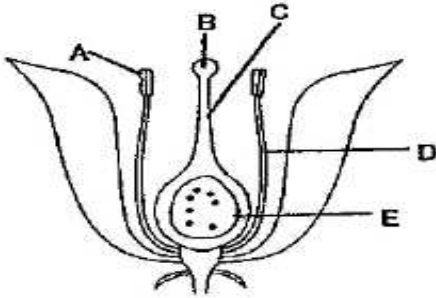
☐ تكتسب جزيئات الماء طاقة حرارية

☐ تنفصل جزيئات الماء من السائل متحولة الى غاز

☐ تتحرك جزيئات الماء بسرعة اكثر و تتباعد

☐ ترتفع درجة الحرارة

(٣) الشكل المقابل يوضح تركيب الزهرة، ادرس الشكل ثم أجب عن الأسئلة:



(أ) ما رمز الجزء الذي سيتحول لثمرة؟ .....

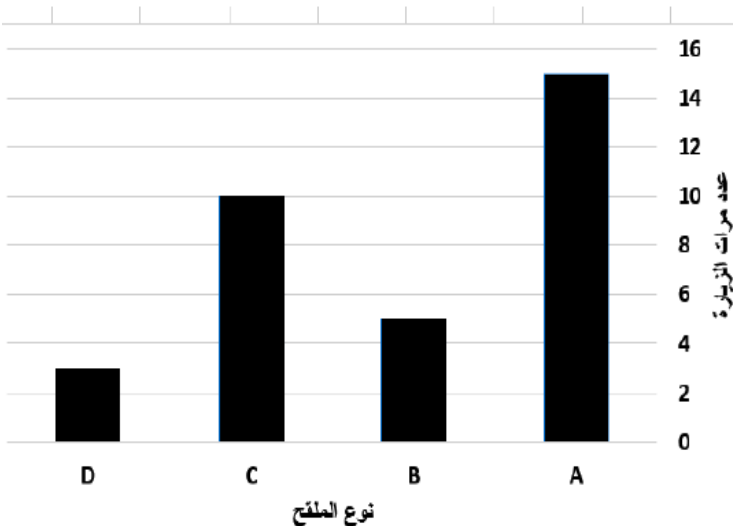
(درجة)

(ب) تنبأ بما سيحدث إذا تم إزالة الجزء A .

(درجة)

#### السؤال الثاني:

(١) يوضح الجدول المقابل عدد المرات التي تقف فيها الملقحات على الأزهار، ادرس الجدول ثم أجب عن الأسئلة:



(أ) ما رمز الملقح الأكثر وقوفا على الأزهار؟ (درجة)

.....

(ب) كم مرة وقف الملقح D على الأزهار؟ (درجة)

.....

(ج) اكتب سببا يجذب الملقح A للأزهار؟ (درجة)

.....

(د) تنبأ بالملقح المناسب لزهرة لونها أحمر ولها أنبوب طويل: (ظلل الدائرة بجانب الإجابة الصحيحة) (درجة)

☐ الدبابير

☐ النحل

☐ الطيور

☐ الفراشات

(١) فسر: ترى الحشرات الأزهار البيضاء على أنها بنفسجية اللون. (درجة)

السؤال الثالث:

(١) صل القائمة (أ) بما يناسبها من القائمة (ب) : (درجتان)

القائمة (ب) المصطلح

القائمة (أ) التعريف

الاخصاب

١- نقل حبوب اللقاح من السداة الى الميسم

زهور تلقح بالرياح

٢- اتحاد حبوب اللقاح مع البويضة لتكوين البذور

زهور تلقح بالحشرات

٣- ازهار تحتوي على حبوب لقاح كثيرة

التلقيح

٤- ازهار لونها زاهي و بها بتلات ذات رائحة زكية

(٢) قام طلاب الصف الخامس باستقصاء تأثير المساحة السطحية لفتحة الوعاء على التبخر بإضافة ١٠٠ مل من الماء في أربعة أوعية ووضعها في مكان دافئ لمدة يومين حصلوا على النتائج في الجدول المقابل:

الوعاء	كمية الماء المتبخر
A	٢٠ مل
B	١٠ مل
C	٤٠ مل
D	٣٠ مل

(أ) أي الأوعية مساحة سطحه أقل:

(ظلل الدائرة بجانب الإجابة الصحيحة) (درجة)

☐ B

☐ A

☐ D

☐ C

(ب) هل الاختبار عادل؟ ☐ نعم ☐ لا (درجة)

فسر إجابتك.

(ج) تنبأ ماذا سيحدث لكمية الماء المتبخر إذا استخدم الطلاب وعاء مساحته السطحية أقل من الأوعية المستخدمة.

(درجة)

أ/علي الرواحي

انتهت الأسئلة مع تمنياتي بالتوفيق والنجاح...