

## إجابة أنشطة الوحدة الثالثة حالات المادة



### تم تحميل هذا الملف من موقع المناهج العمانية

موقع فايلاتي ← المناهج العمانية ← الصف الخامس ← علوم ← الفصل الأول ← ملفات متنوعة ← الملف

تاريخ إضافة الملف على موقع المناهج: 01:49:35 2026-01-30

ملفات اكتب للمعلم اكتب للطالب ا اختبارات الكترونية ا اختبارات ا حلول ا عروض بوربوينت ا أوراق عمل  
منهج انجليزي ا ملخصات وتقارير ا مذكرات وبنوك ا الامتحان النهائي للمدرس

المزيد من مادة  
علوم:

### التواصل الاجتماعي بحسب الصف الخامس



صفحة المناهج  
العمانية على  
فيسبوك

### المزيد من الملفات بحسب الصف الخامس والمادة علوم في الفصل الأول

ملخص الوحدة الثالثة حالات المادة	1
جداول مقارنة دورة حياة الحزازيات والسرخسيات	2
دفتر العلوم للصف الخامس الفصل الأول	3
حل أسئلة درس النبات و الضوء	4
مخطط انتشار البذور شرح الدرس	5

## نشاط صفي لعباقرة العلوم (الدرس الأول: التبخر)

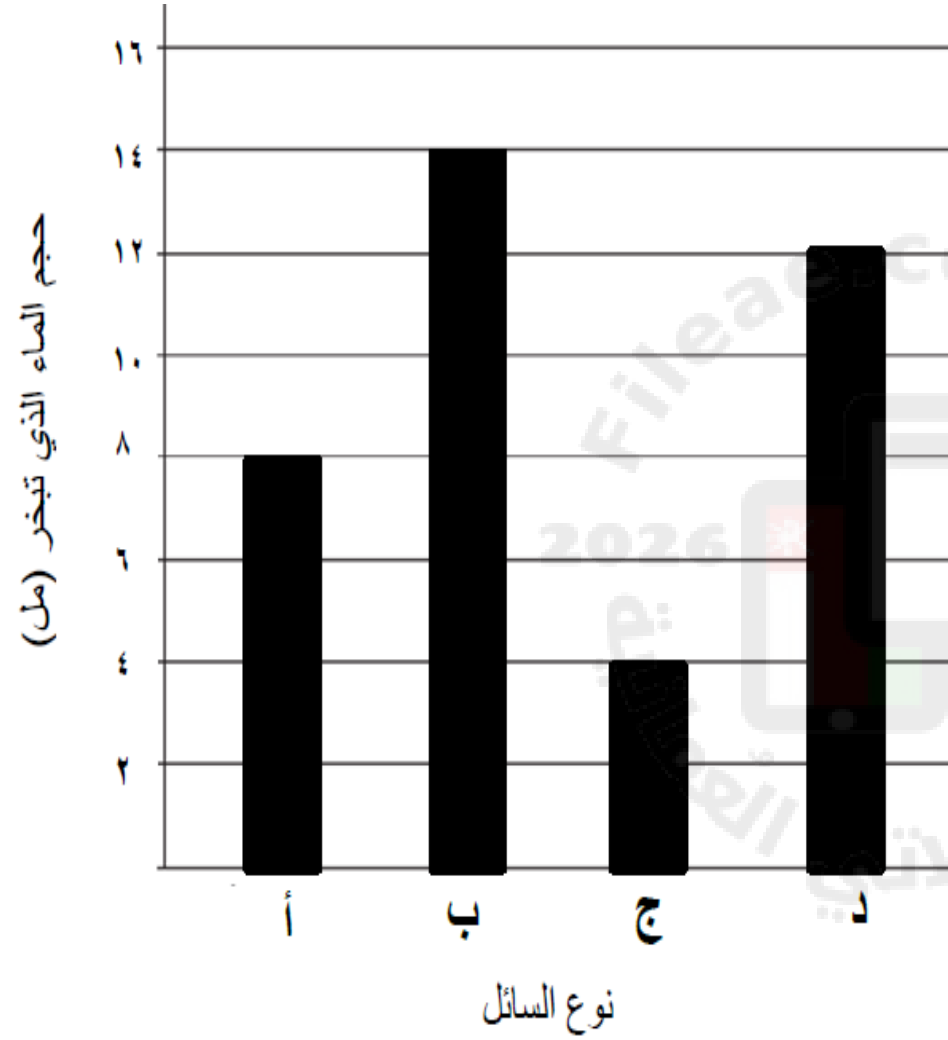
قامت طالبات الصف الخامس باستقصاء التبخر في السوائل وسجلت النتائج في الرسم البياني التالي:

(أ) يحدث التبخر عندما تتحول المادة من **سائل** إلى **غاز** ..

(ب) العوامل التي تؤثر على التبخر هي:

**الحرارة**

**الرياح**



ج) المادة التي حدث لها تبخر أكثر هي:  
(ظلل الإجابة الصحيحة)

- أ ☐ ب ☒  
د ☐ ج ☐

د) السائل الذي تبخر كمية قليلة منه هو

ج

هـ) عند حدوث التبخر فإن الجزيئات ..... عن بعضها البعض. ( اختر الإجابة الصحيحة)

☐ تقترب

☒ تبتعد

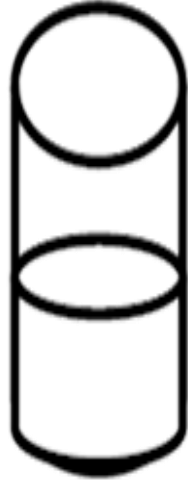
لان الجزيئات تكتسب طاقة حرارية تجعلها  
تتحرك بسرعة مبتعدة عن بعضها

فسر اجابتك...

- تدرس ريم تأثير اشعة الشمس على تبخر الماء.. فقامت بعمل استقصاء لدراسة تأثير أشعة الشمس على معدل التبخر.. ادرس الشكل واجب عن الآتي :



الشكل (ب)



الشكل (أ)

ب

- ١- الكأس الموضوع في مكان مشمس هو ..
- ٢- أكمل معادلة التبخر التالية :

غاز

حرارة

سائل

- ٣- ماذا سيحدث للكأس (أ) إذا ترك ٦ أيام تحت أشعة الشمس؟

يتبخر

## نشاط صفى لعبارة العلوم (الدرس الثاني: لماذا يُعد التبخر مفيداً؟)

الاسم: ..... الصف: ٥ / مدة النشاط: ٥ دقائق

- ضع ( √ ) أمام العبارة الصحيحة:

العبارة	صواب	خطأ
يساعدنا التبخر في تجفيف الطعام والملابس	😊	
تتبخر السوائل أبداً عند تحرك الهواء		😞



- تضع سمر الملابس على حبل الغسيل وتتركها لعدة ساعات..

١ - ستجف الملابس أسرع في اليوم :

المشمس ☒ الغائم ☐

فسر إجابتك: لأن من العوامل التي تؤثر على سرعة التبخر أشعة الشمس

٢- درجة الحرارة التي ستجف معها الملابس بشكل أسرع :

٨٠ سن ○ ١٦٠ سن ○ ٢٨ سن ○ ٣٦ سن ●

٣- يضع أحمد معقم على يديه ويشعر بالبرودة بعد كل استخدام ..في اعتقادك ما سبب هذا الشعور؟

**لان المادة المعقمة تتبخر ،والتبخر عملية تبريد**

• أكمل ما يلي بالاستعانة بالكلمات الموجودة في الصندوق:

تبريد      التبخر      الرياح      البرودة      أشعة الشمس

عندما نعرق نشعر بـ... البرودة لان العرق يتبخر والتبخر عملية تبريد .

ويتم اعداد الفواكه المجففة والتمور باستخدام . التبخر . ومن العوامل التي تؤثر على التبخر

..... الرياح ..... وأشعة الشمس



## نشاط صفى لعبارة العلوم (الدرس الثالث: استقصاء التبخر)

الاسم: ..... الصف: ٥ / مدة النشاط: ٥ دقائق

تقوم علياء وصديقاتها باستقصاء عملية التبخر في أوعية مختلفة تحتوي كل منها على ١٠٠ مل من الماء في الصيف فسجلت النتائج بعد مرور ٣ أيام كما في الجدول التالي.. ادرس الجدول وأجب عن الآتي:

(أ) ما الترتيب الصحيح لسرعة تبخر الماء؟

(رتب من الأقل إلى الأكثر تبخراً)

الوعاء	حجم الماء المتبخر (MI)
صينية	١٠٠
دورق	٢٠
كأس	٧٠
مخبار	٣٠

صينية

كأس

مخبار

دورق

(ب) العوامل التي تؤثر على سرعة التبخر هي:

المساحة المكشوفة

الهواء

الحرارة

ج) عند إعادة التجربة شتاءً هل تعتقد أن علياء وصديقاتها ستحصل على نفس النتائج؟ (ظل الإجابة الصحيحة)

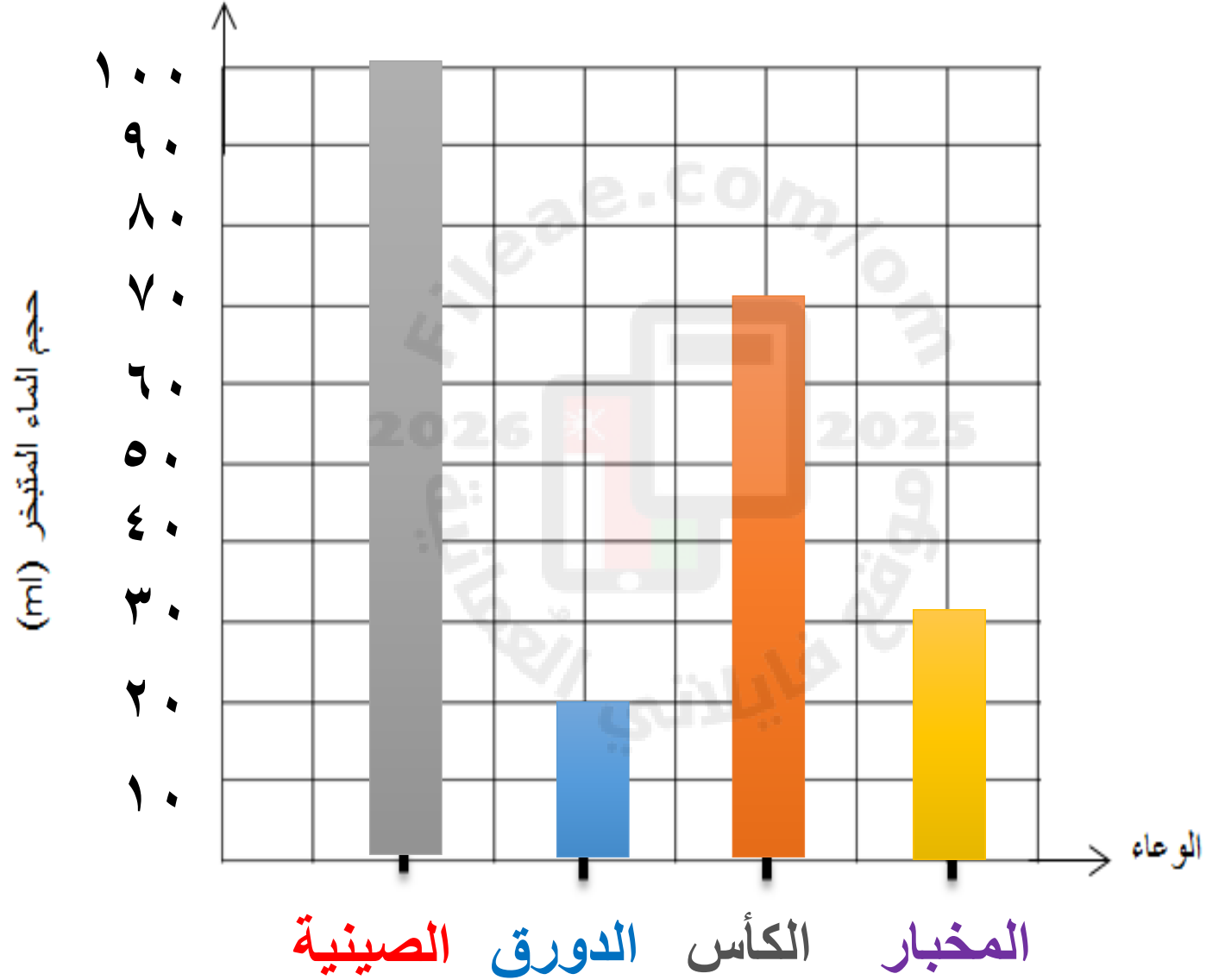
لا



نعم ☐

فسر إجابتك : لان الماء يتبخر أكثر في الاجواء الدافئة  
أكثر من الاجواء الباردة

(د) ارسم تمثيلاً بيانياً بالأعمدة لتوضيح النتائج ..



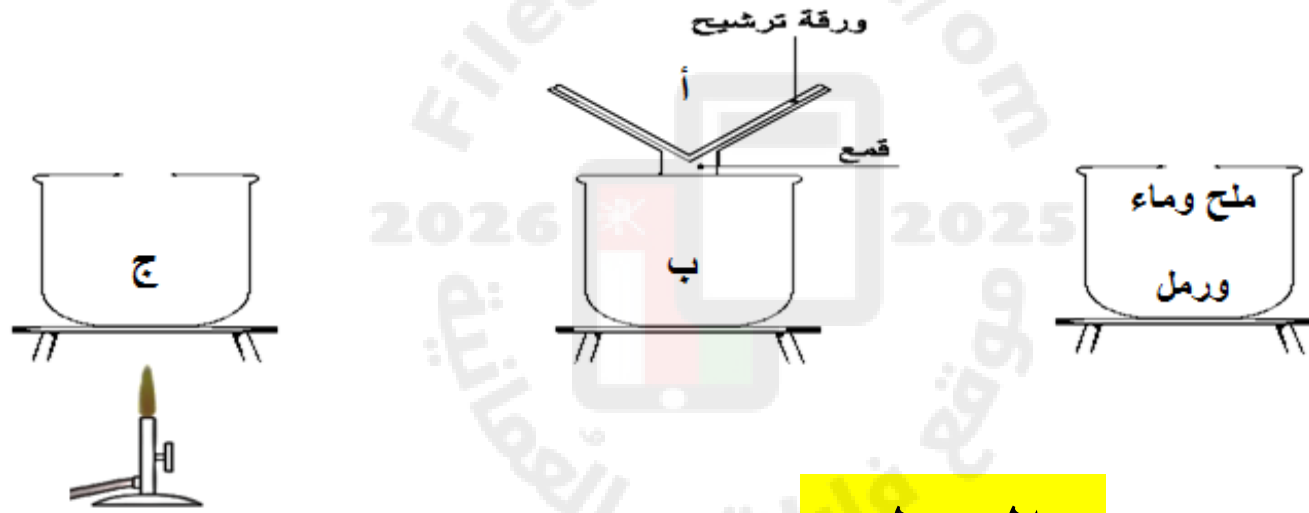
تبخر

هـ) ماذا حدث للماء المفقود؟

## نشاط صفى لعابرة العلوم (الدرس الرابع: استقصاء التبخر من المحلول)

الاسم: ..... الصف: ٥ / مدة النشاط: ٥ دقائق

- أرادت سلمي وصديقاتها فصل المواد عن بعضها كما تعلمتها في استقصاء التبخر من المحاليل في الصف الخامس .. ادرس الشكل وأجب الاسئلة التالية:



الرممل

١ - المادة المتبقية في (أ) هي....

التبخر

الترشيح

٢ - تسمى طريقة الفصل في (أ) بـ ..... وطريقة الفصل في (ج) بـ.....

٣- المحلول الملحي يتكون في الجزء (ب) وهو عبارة عن المادة المذابة : ..... الملح ..... ، المادة المذيبة : ..... الماء .....

٤- المادة المتبقية بعد التسخين في (ج) هي ..... الملح .....

٥- أين ذهب الماء بعد التسخين؟ ..... يتبخر .....

- وضع خالد ٤ ملاعق من السكر في كأس ماء وترك الكأس تحت أشعة الشمس لمدة أسبوع كامل ..

- يسمى السكر مع الماء في تجربة خالد ب..... (ظلل الاجابة الصحيحة )



المحلول

0 المذاب

0 المذيب

0 السائل

- هل تتوقع ان يبقى الماء كما هو بعد أسبوع :

☐ نعم ☒ لا

فسر إجابتك ... لان الماء يتبخر بفعل حرارة الشمس

• ضع ( ✓ ) أمام العبارة الصحيحة:

العبارة	صواب	خطأ
تختلف جزيئات المادة المذابة في المادة المذيبة عند ذوبانها	●	
عند تبخر السائل من المحلول يمكن رؤية المادة المذابة	●	
المحلول = مذاب + مذيب	●	



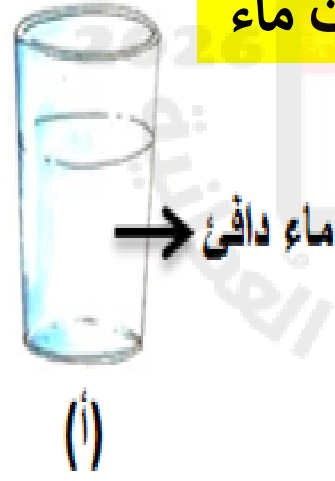
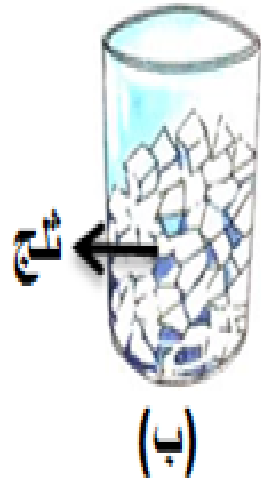
## نشاط صفى لعبارة العلوم (الدرس الخامس: التكثيف)

الاسم: ..... الصف: ٥ / مدة النشاط: ٥ دقائق

- يوضح الشكل كأسين تم وضعهما على الطاولة في غرفة الصف ... ادرس الشكل وأجب عن الآتي..

١. ماذا سيحدث للكأس (ب) بمرور الوقت. سيكون قطرات ماء

فسر إجابتك :



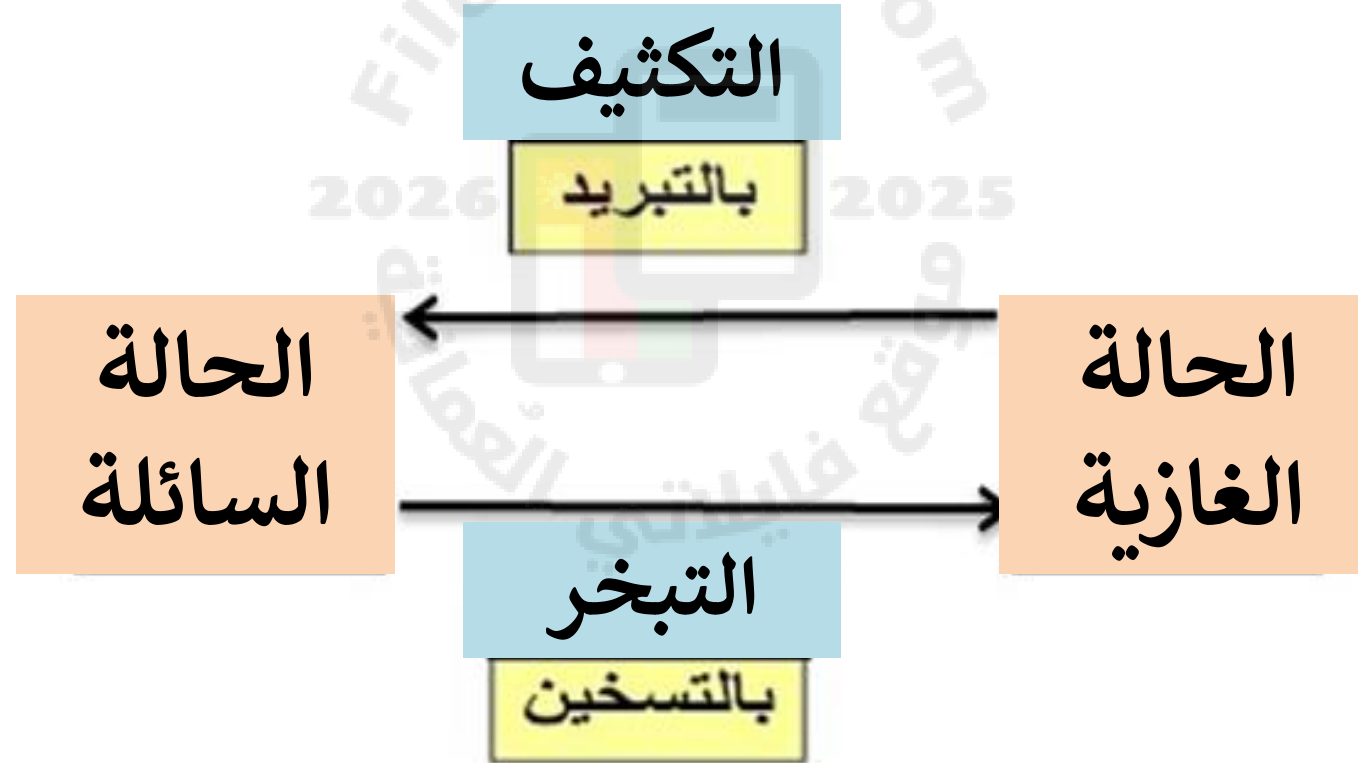
بسبب التكثيف، جزيئات بخار الماء تفقد طاقة وتتحرك ببطء فيتحول من غاز الى سائل

٢. العملية التي ستحدث اذا تم إضافة الثلج إلى الكاس (أ) هي :




☐ التبخر ☒ التكثيف ☐ الترشيح ☐ التقطير

٣. أكمل المخطط التالي باستخدام الكلمات التالية:

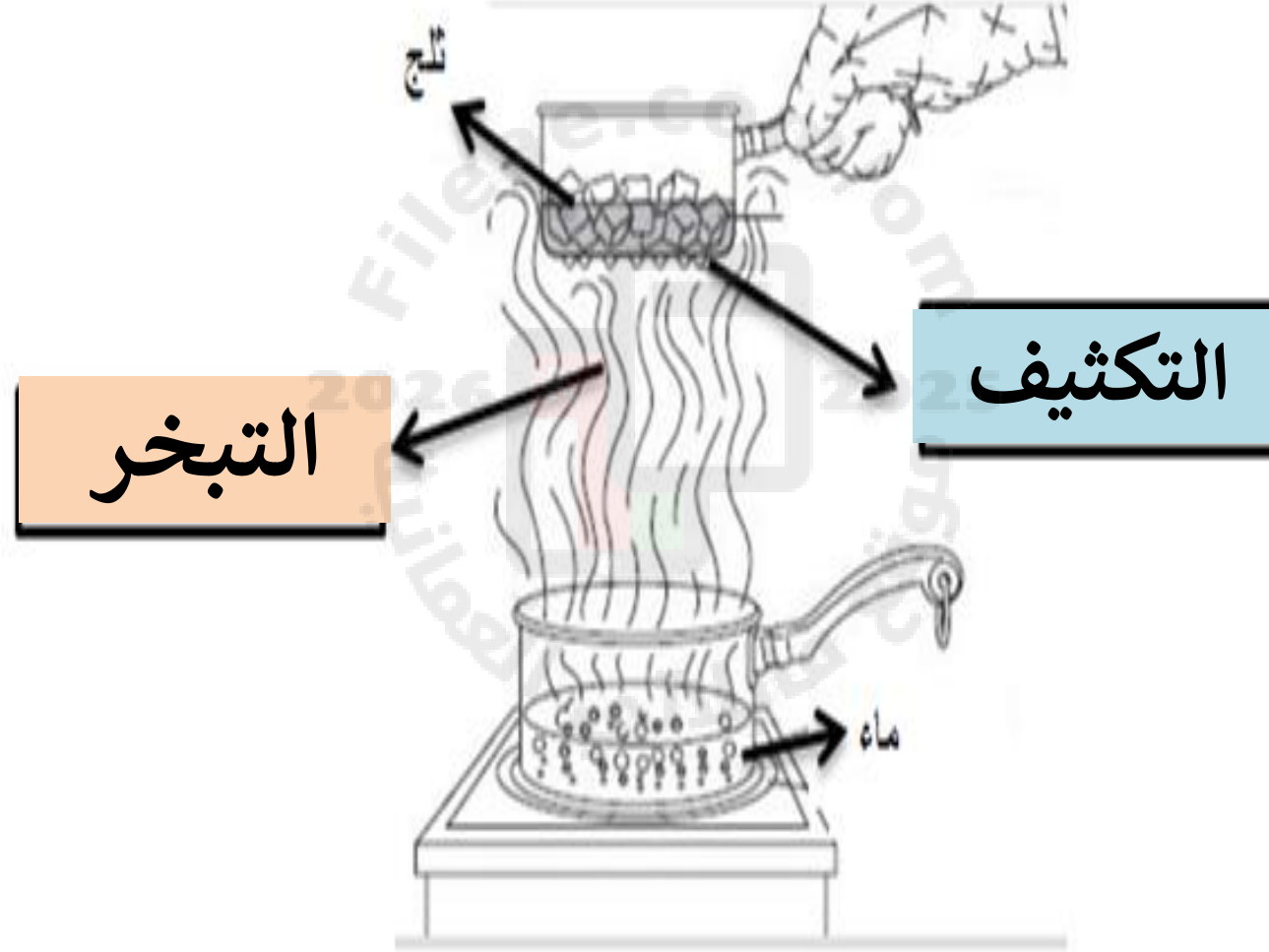
الحالة الصلبة      التبخر      الحالة الغازية      الحالة السائلة      التكثيف



- ضع ( ✓ ) أمام العبارة الصحيحة:

خطأ	صواب	العبارة
		عندما تبرد جزيئات الغاز فإنها تكتسب طاقة فتتغير للحالة السائلة..
		التكثيف والتبخر عميلتان متشابهتان
		غاز - حرارة = سائل

• اكتب اسماء العمليتان التي تحدث في الشكل:



## نشاط صفى لعباقرة العلوم (الدرس السادس : دورة الماء)

الاسم : ..... الصف : ٥ / مدة النشاط : ٥ دقائق

- يوضح الشكل استقصاء قام به محمود للحصول على ماء عذب من محلول القهوة بعد ما تركه لمدة أسبوع في مكان مشمس.. ادرس الشكل وأجب عن الآتي :

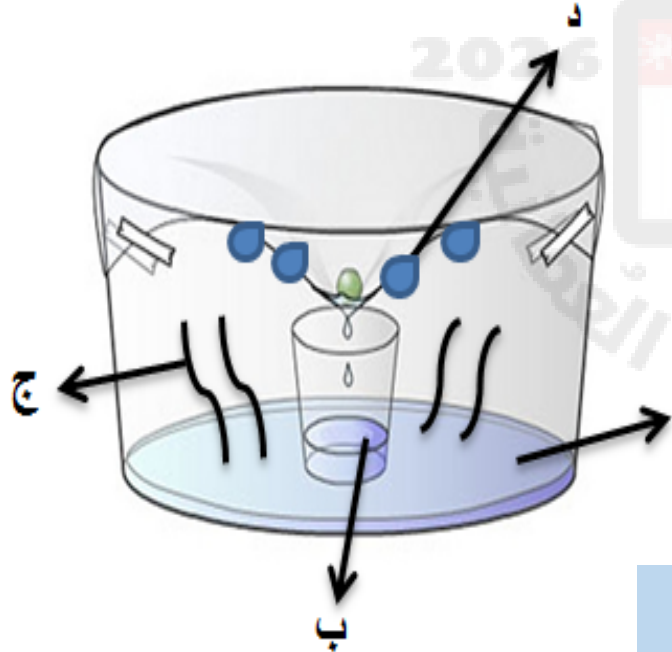
### محلول القهوة

- إلى ما يشير الجزء (أ) : .....
- عملية التبخر يمثلها الجزء : ..... ج
- اكتب المعادلتين التي كونت الماء في الجزء (ب)

١. التبخر : سائل + حرارة ← غاز

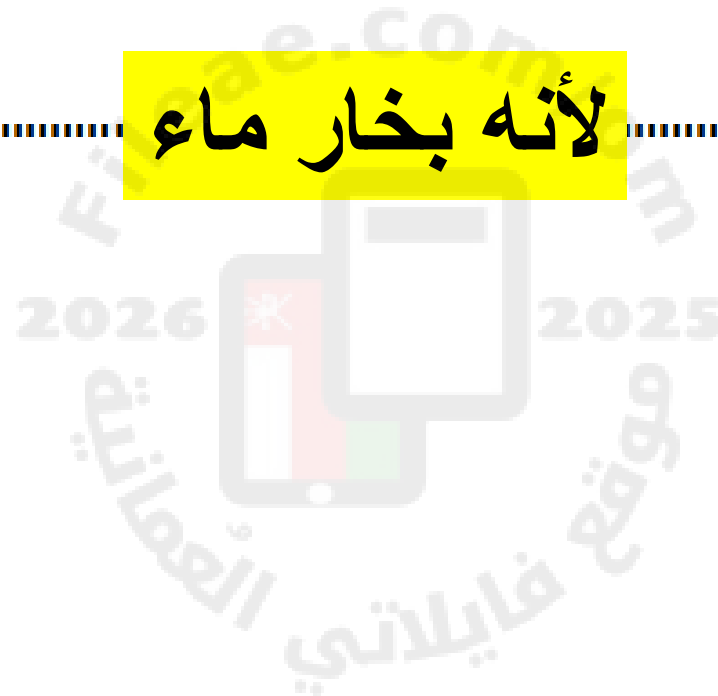
٢. التكثيف : غاز - حرارة ← سائل

ث. ماذا سيحدث لو ترك الإناء بدون غطاء؟ سيتبخر الماء



جـ - ما طعم الماء في الجزء (د) ؟ ليس له طعم

فسر إجابتك : لأنه بخار ماء



- يمثل الشكل عملية جعلت من الماء يستخدم مراراً وتكراراً.. ادرس الشكل وأجب عن الآتي :

١- ما اسم العملية :... **دورة الماء**

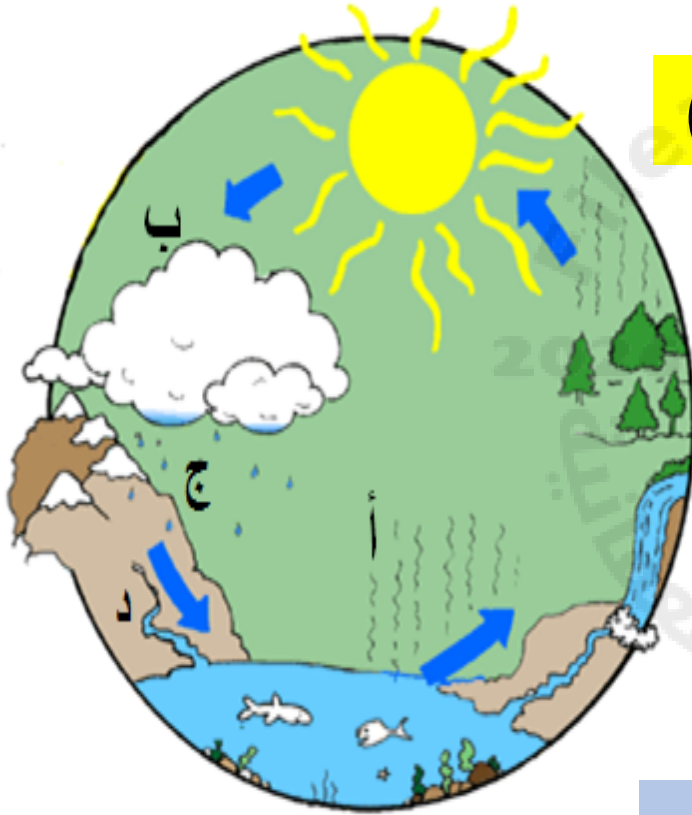
٢- تحدث الظاهرة (أ) بفعل : **التسخين (اشعة الشمس)**

٣- تحدث الظاهرة (ب) بفعل :... **التبريد**

٤- من أشكال الهطول :

**الامطار ، البرد ، الثلج ، ثلج مع ماء**

٥- رتب العمليات التي تحدث في الشكل في المخطط التالي :



**الجريان**

**الهطول**

**التكثيف**

**التبريد**

## حتى يحدث التبخر

٦. ما أهمية وجود أشعة الشمس؟....

٧. تتشكل قطرات الماء في الهواء على شكل : (ظلل الإجابة الصحيحة)



سحب



بخار ماء

فسر اجابتك:.....

## بسبب حدوث التكثيف



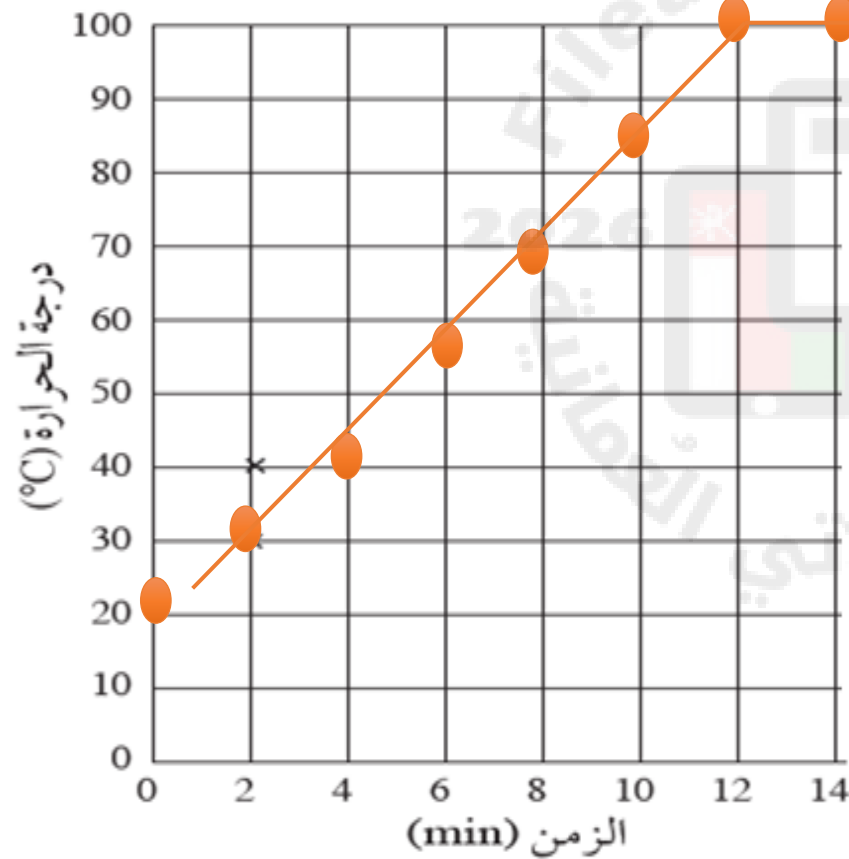
## نشاط صفى لعبارة العلوم (الدرس السابع: الغليان)

مدة النشاط : ٥ دقائق

الصف : ٥ /

الاسم : .....

- تقوم ليلى بتسخين الماء على النار وشاهدت تكون فقاعات وتصاعد بخار الماء فسجلت النتائج كما في الجدول.. ساعد ليلى للإجابة على الاسئلة التالية..



الزمن (min)	درجة حرارة الماء (°C)
0 (البداية)	20
2	30
4	40
6	55
8	70
10	85
12	100
14	100

أ- مثل النتائج التي حصلت عليها ليلي في الرسم البياني ..

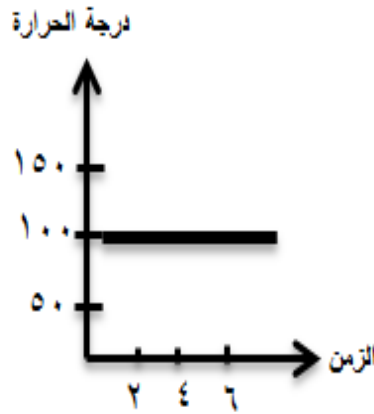
ب- العملية التي تكونت في تجربة ليلي: (ظل الإجابة الصحيحة)

غليان

تكتف

فسر إجابتك: بسب تكون الفقاعات وتحول السائل إلى غاز

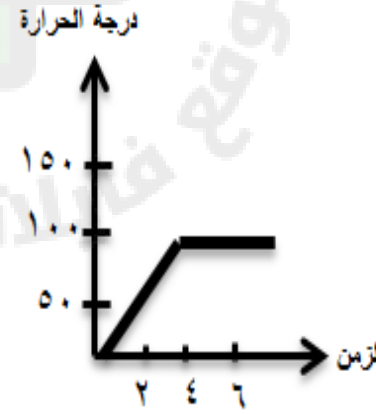
ت- إذا علمت أن درجة الحرارة التي تشكلت بعد تكون الفقاعات ( ١٠٠ ° ) فإن الرسم البياني الدال عليها هو :



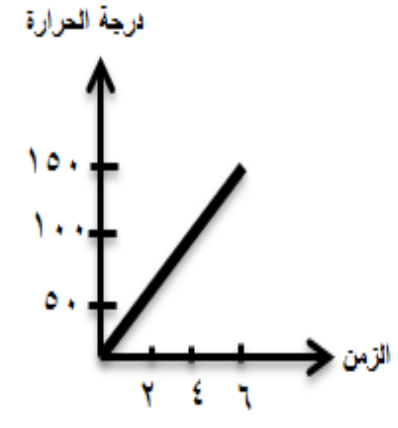
○



○






●



○

ث- ضع ( ✓ ) أمام العبارة المناسبة:

العبارة	صواب	خطأ
يصل السائل لدرجة الغليان عندما يكتسب الحرارة الكافية لغليانه		
معادلة التبخر والغليان هي (سائل + حرارة ← غاز)		
درجة الحرارة للماء يمكن ان تزيد عن ١٠٠ °		

## نشاط صفى لعبارة العلوم (الدرس الثامن: الانصهار)

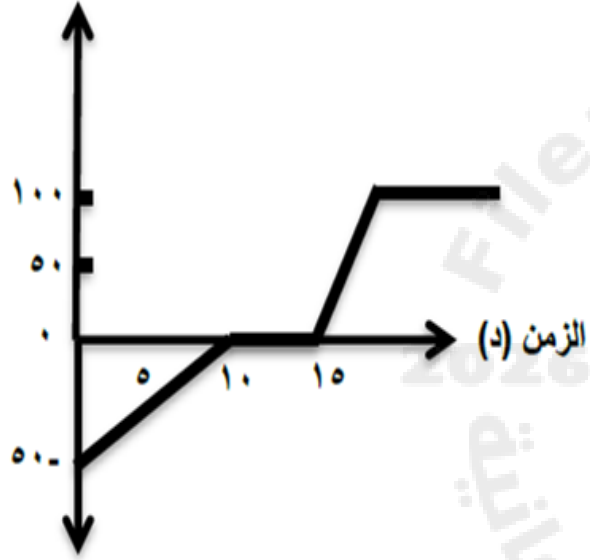
الاسم: ..... الصف: ٥ / مدة النشاط: ٥ دقائق

• ضع (✓) أمام العبارة الصحيحة :

خطأ	صواب	العبارة
		يحدث الانصهار عندما يتحول السائل إلى صلب
		تفقد جزيئات المادة الصلبة طاقة حرارية عند تسخينها وتتحول إلى سائل
		يساعد الملح في خفض درجة الانصهار

- تستقصي ريم تأثير الملح على انصهار الثلج ادرس الشكل وأجب عن الاتي:

درجة الحرارة



أ- هل يمثل الرسم البياني إضافة الملح للثلج : (ظلل الإجابة الصحيحة)

نعم ☐ لا ☒

لان درجة الانصهار في الرسم البياني صفر  
والملح يعمل على خفض درجة الحرارة

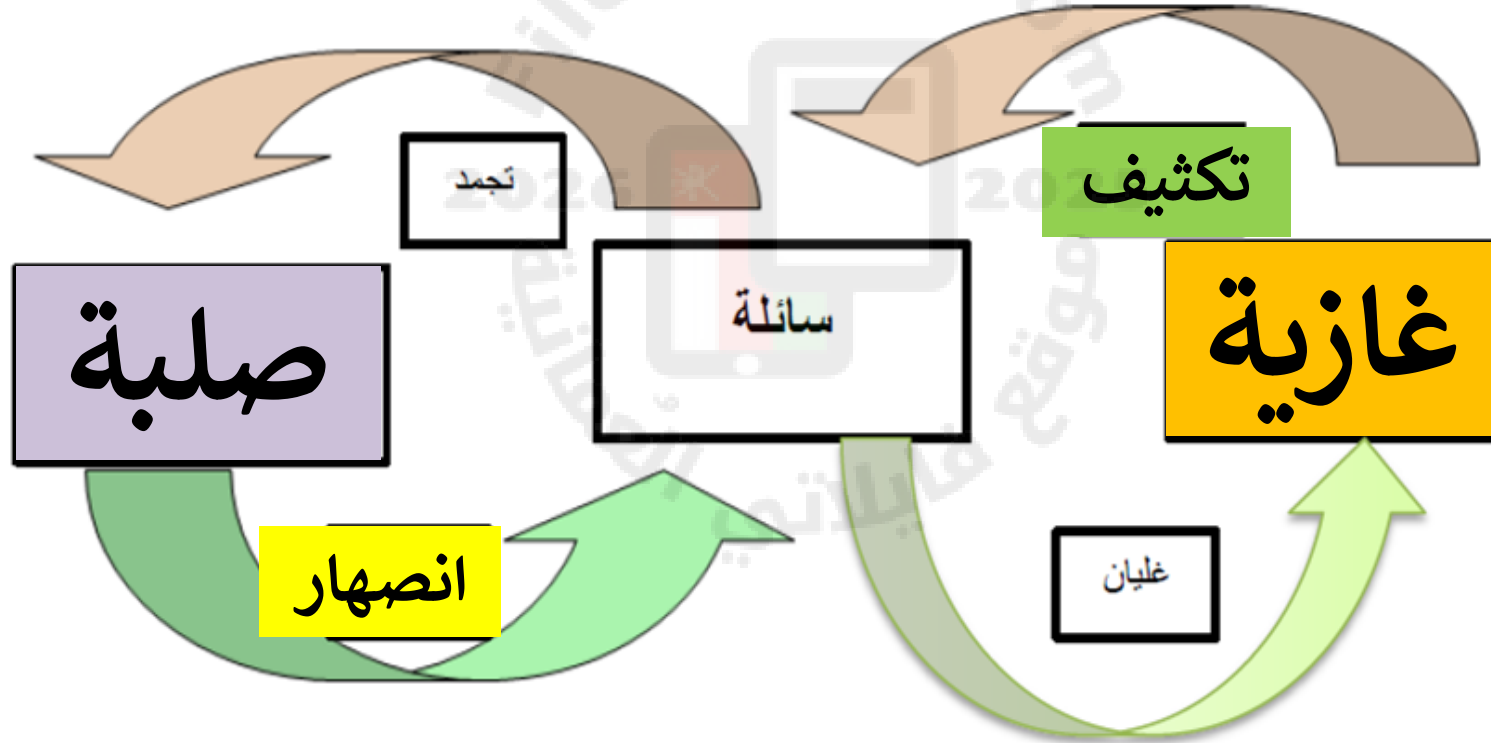
فسر أجابتك :

## ١٠ دقائق

ب- عند أي دقيقة إنصهر الثلج

ت- درجة تجمد الثلج تساوي .. صفر درجة سيليزية .....

ث- أكمل المخطط التالي :



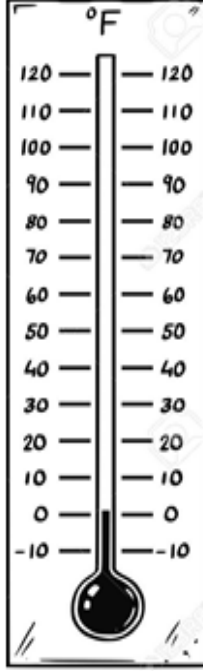
نشاط صفى لعبارة العلوم (الدرس التاسع : من مخترع تدرج درجة الحرارة؟)

الاسم : ..... الصف : ٥ / مدة النشاط : ٥ دقائق

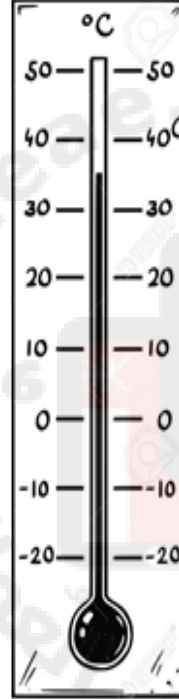
- ضلع إشارة (✓) أمام العبارة الصحيحة :

خطأ	صواب	العبارة
		فهرنهايت مخترع أول تدرج للحرارة
		درجة التجمد عند كلفن ١٠٠ K
		يغلي الماء عند سيلزيوس عند ١٠٠ C

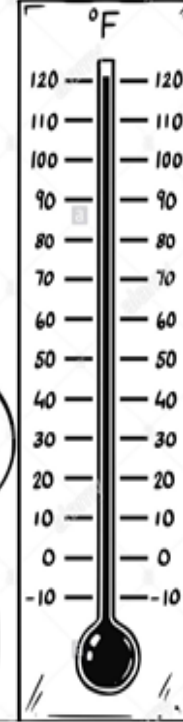
• اكتب درجة الحرارة الظاهرة على كل تدريج:



**0 F**



**35 C**



**120 F**



• اكتب درجة التجمد والغليان على كل التدريج:

