

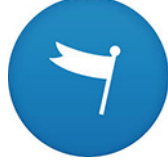
شكراً لتحميلك هذا الملف من موقع المناهج العمانية



الامتحان الرسمي النهائي لمحافظة جنوب الباطنة

[موقع المناهج](#) ← [المناهج العمانية](#) ← [الصف الخامس](#) ← [علوم](#) ← [الفصل الثاني](#) ← [الملف](#)

التواصل الاجتماعي بحسب الصف الخامس



روابط مواد الصف الخامس على تلغرام

[الرياضيات](#)

[اللغة الانجليزية](#)

[اللغة العربية](#)

[التربية الاسلامية](#)

المزيد من الملفات بحسب الصف الخامس والمادة علوم في الفصل الثاني

الاختبار النهائي الرسمي في محافظة جنوب الشرقية	1
نموذج إجابة الاختبار النهائي الرسمي في محافظة الظاهرة	2
نموذج إجابة الاختبار النهائي الرسمي في محافظة مسقط	3
الاختبار النهائي الرسمي في محافظة ظفار	4
الاختبار النهائي الرسمي في محافظة شمال الباطنة	5

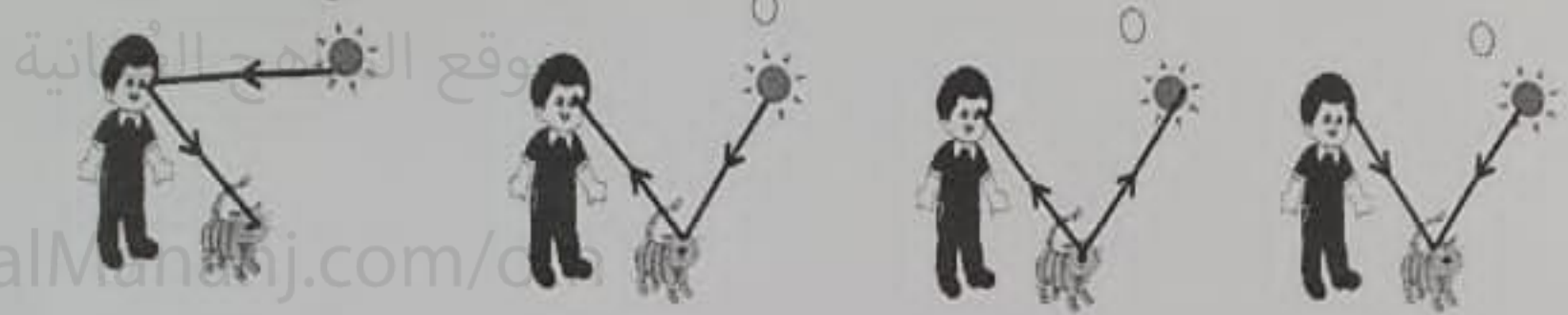


السؤال الأول: (4 درجات)

[1]

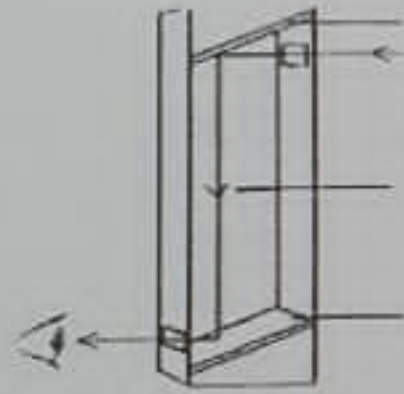
1- ما الصورة التي توضح الانتقال الصحيح للضوء حتى يرى الشخص القطعة ؟
(ظلل الاجابة الصحيحة)

تم تحميل هذا الملف من



alMandj.com/

2- يوضح الشكل (1-1) أداة تستخدم لرؤية ما فوق الأشياء .



الشكل (1-1)

أ- ما اسم الأداة ؟

[1]

ب- كم عدد المرآيا المستخدمة في الأداة ؟

[1]

(ظلل الاجابة الصحيحة)

0 مرآة 0 مرآتان

[1]

(ظلل الاجابة الصحيحة)

3- ماذا يسمى انعكاس وجهك في المرآة؟

0 شعاع

0 ظل

0 جسم

0 صورة

7

السؤال الثاني : (7 درجات)

1- يوضح الشكل (1-2) صورة جسم على مرأتين بينهما زاوية (100°).



الشكل (1-2)

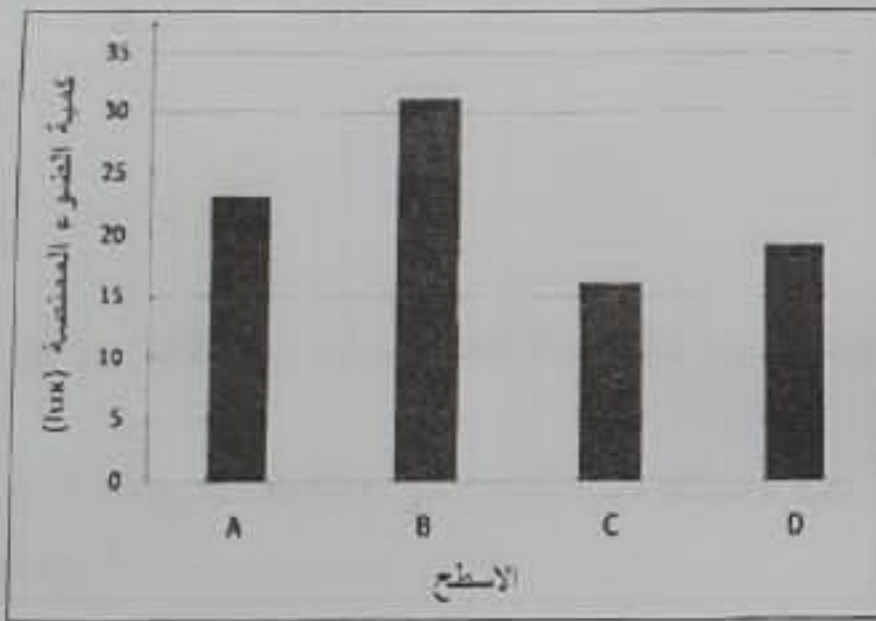
أ- كم عدد الصور المتكونة في المرأتين والظاهرة في الشكل؟ [1]

ب- تتبأ بعدد الصور المتكونة عندما تكون الزاوية بين المرأتين (80°). [1]

(ظلل الإجابة الصحيحة)

3 0 2 0

6 0 4 0



الشكل (2-2)

2- يوضح الشكل (2-2) مخطط بياني لانعكاس

الضوء على أسطح مختلفة.

أ- ما رمز السطح الأفضل انعكاساً للضوء؟ [1]

ب- رتب الأسطح من الأفضل انعكاساً

للضوء إلى الأقل انعكاساً. [2]

الأفضل ← الأقل

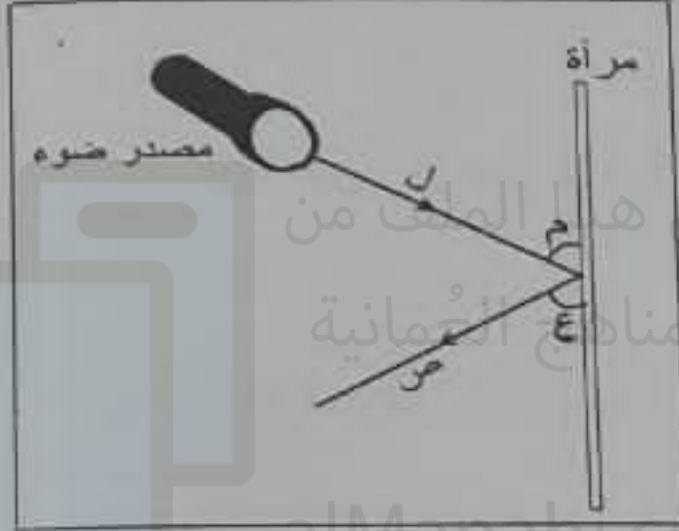
.....-1 -2 -3 -4

3- ضع علامة (✓) أمام كل عبارة بما يناسبها : [2]

م	العبارة	صواب	خطأ
أ	ينعكس شعاع الضوء عن المرآة بزاوية مساوية لزاوية سقوطه.		
ب	الأسطح الخشنة تعكس الضوء بشكل أفضل.		

4

السؤال الثالث : (4 درجات)



الشكل (1-3)

1- يوضح الشكل (1-3) مسار انعكاس الضوء عن المرآة .

صل بين كل رمز في العمود الاول وما يناسبه في العمود الثاني . [2]

العمود الثاني

العمود الأول

الزاوية التي يسقط بها شعاع الضوء على المرآة.
الشعاع الساقط
الزاوية التي ينعكس بها شعاع الضوء من المرآة.
الشعاع المنعكس
مصدر ضوئي

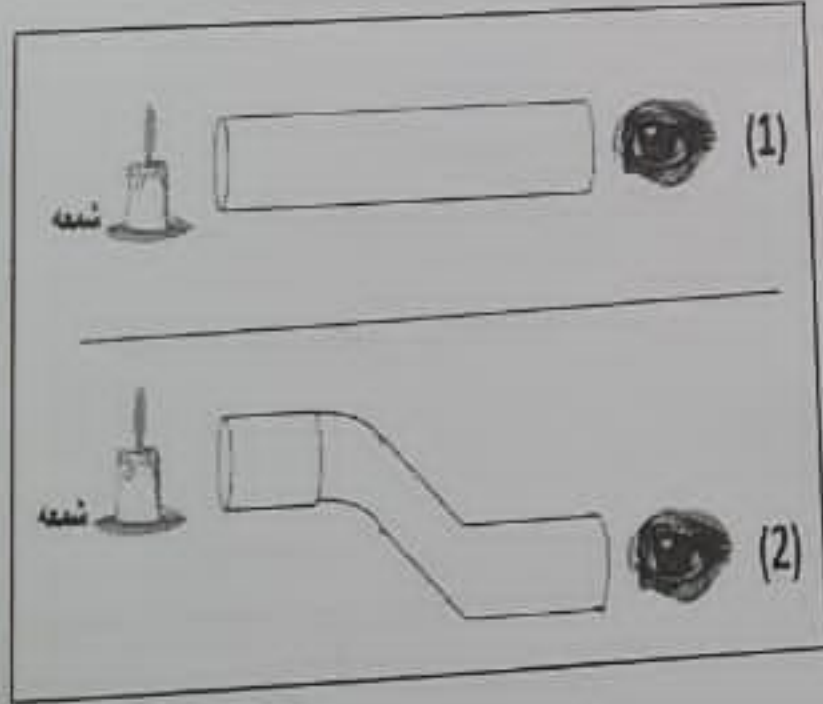
ل
م
ص
ع

2- يوضح الشكل (2-3) أنبوبين مختلفين لرؤية ضوء الشمعة .

أ- أي الحالتين (1) أو (2) يمكن رؤية ضوء الشمعة فيها بوضوح؟

[1]

ب - التفسير : لان الضوء ينتقل في خطوط(أكمل) [1]



الشكل (2-3)

5

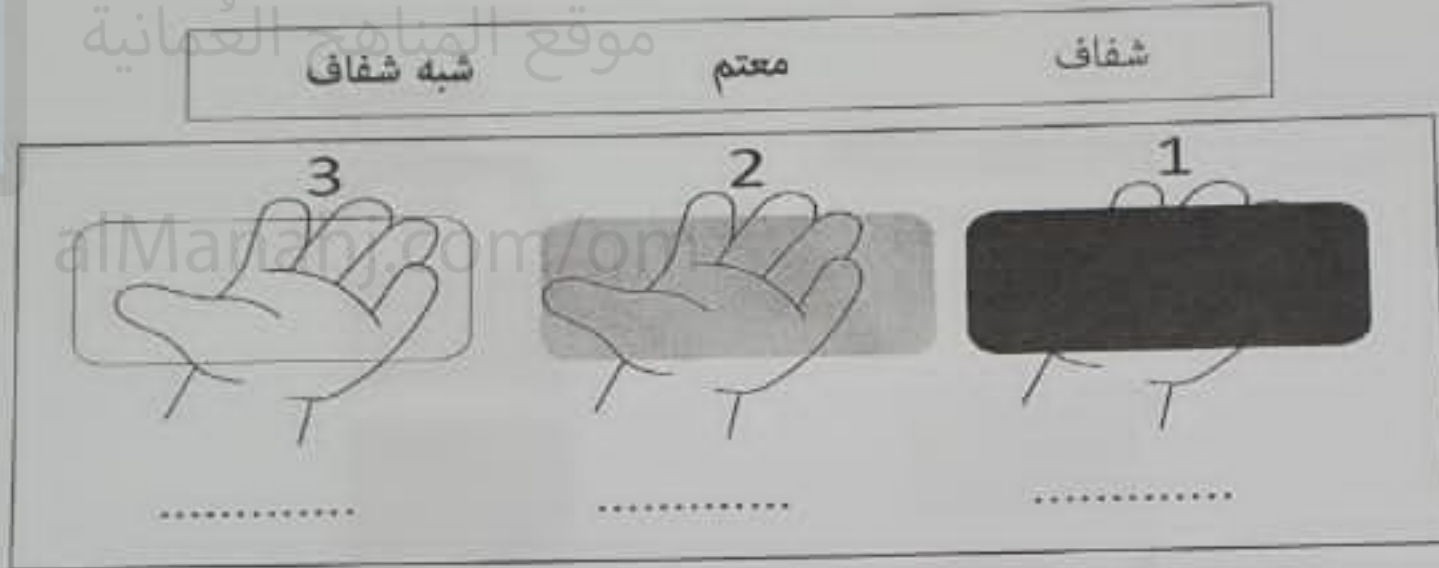
السؤال الرابع : (5 درجات)

1- يمثل الشكل (1-4) ثلاث أسطح مختلفة .

أ- ضع الكلمات الموجودة في الصندوق في مكانها الصحيح. تحميل هذا الملف من

موقع المناهج العُمانية

[2]



الشكل (1-4)

[1]

ب- حدد رقم السطح الذي يمكن أن نضع منه النظارة الشمسية؟.....

2- يوضح الجدول (1-4) درجة ظل دمي مصنوعة من مواد مختلفة.

الجدول (1-4)

المادة	A	B	C	D
درجة الظل	1	2	3	5

[1]

أ- ما رمز المادة الأفضل لصنع دمي الظل ؟ (ظلل الاجابة الصحيحة)

D O

C O

B O

A O

[1]

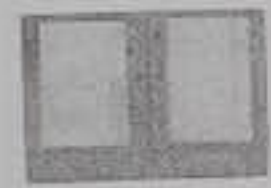
ب- تبنأ بنوع المادة A ؟.....

5

السؤال الخامس : (5 درجات)

1- زاوج بين كل جسم وظله :

[2]
تم تحميل هذا الملف من
الموقع الثاني
موقع المناهج العمانية



العمود الأول



alManahj.com

2- يوضح الشكل (1-5) تكون ظل لدمية ريم .

أ- حتى يتكون ظل لدمية ريم لابد من توفر:

1-.....

2-.....



[2]

الشكل (1-5)

[1]

(ظلل الاجابة الصحيحة)

0 إبعاد الدمية عن المصباح.

ب- كيف يمكن جعل الظل كبيرا؟

0 تقريب الدمية من المصباح.

5

السؤال السادس : (5 درجات)



الشكل (1-6)

1- يوضح الشكل (1-6) جسم ومجموعة من الظلال .

أ- ما الظل الصحيح للجسم ؟ (ظلل الإجابة الصحيحة)

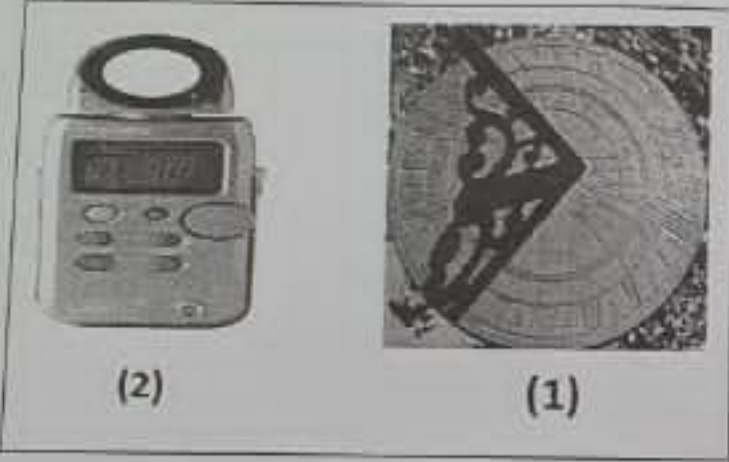
10 0 ب 0 ج 0 د

ب- في أي وقت يكون ظل الجسم عند (ج) ؟.....

تم تحميل هذا الملف من
موقع المناهج الإلكترونية
alManahj.com/om

[2]

2- من الشكل (2-6) اكتب رقم:



الشكل (2-6)

أ- جهاز قياس شدة الضوء. (.....)

ب- الساعة الشمسية . (.....)

[1]

3- ما وحدة قياس شدة الضوء ؟ (ظلل الإجابة الصحيحة)

0 اليوم 0 اللكس

0 الساعة 0 المتر



السؤال السابع : (4 درجات)



1- يوضح الشكل (1-7) الشمس والأرض والقمر.

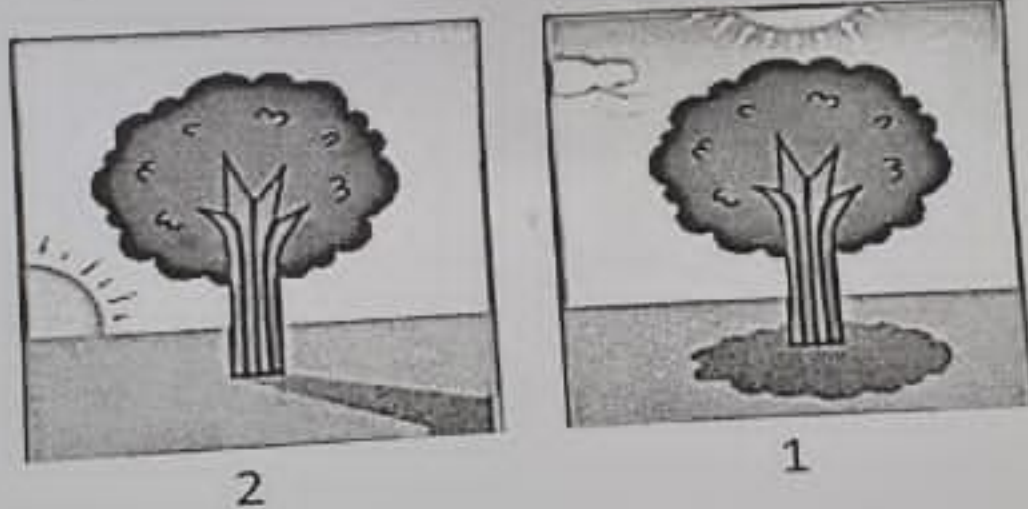
أ- ماذا يمثل الرمز (س)؟..... [1]

الشكل (1-7)

ب- ما شكل المسار الذي يتحركه (س) حول (ص)؟ (ظلل الإجابة الصحيحة) [1]

دائري بيضاوي متموج مستقيم

2- ترى سلمى أن الشمس تغير مكانها يومياً كما في الشكل (2-7).



الشكل (2-7)

أ- ما سبب تغير موضع الشمس؟ (ظلل الإجابة الصحيحة) [1]

حركة الأرض حركة الشمس

ب- ما رقم الصورة التي توضح غروب الشمس؟..... [1]