

تم تحميل هذا الملف من موقع المناهج العمانية



اختبار قصير ثالث في وحدة استقصاء المواد مع نموذج الإجابة

[موقع المناهج](#) ← [المناهج العمانية](#) ← [الصف الثالث](#) ← [علوم](#) ← [الفصل الثاني](#) ← [الملف](#)

تاريخ إضافة الملف على موقع المناهج: 20:59:00 2024-05-21

التواصل الاجتماعي بحسب الصف الثالث



اضغط هنا للحصول على جميع روابط "الصف الثالث"

روابط مواد الصف الثالث على تلغرام

[الرياضيات](#)

[اللغة الانجليزية](#)

[اللغة العربية](#)

[التربية الاسلامية](#)

المزيد من الملفات بحسب الصف الثالث والمادة علوم في الفصل الثاني

[اختبار قصير ثالث في درس خصائص المواد](#)

1

[اختبار قصير ثاني نموذج ثاني في الحواس](#)

2

[اختبار قصير ثاني في الحواس](#)

3

[اختبار قصير ثاني مع نموذج الإجابة](#)

4

[اختبار قصير ثالث مع نموذج الإجابة](#)

5

المعرفة والفهم	الاستقصاء العلمي

## اختبار قصير ( 3 ) في مادة العلوم للصف الثالث

وحدة : استقصاء المواد

ازلاسم : ..... الصف : 3 / .....

السؤال الأول : ظلل الإجابة الصحيحة :

2

1 - يستخدم في صناعة الملاعق والأشواك

الحجر  الورق  المطاط  المعدن

2 - تعتبر مادة شفافة وملساء وقابلة للكسر

الزجاج  الخشب  البلاستيك  الحجر

السؤال الثاني: صنف المواد إلى ( مواد قابلة للمغطة ) و ( مواد غير قابلة للمغطة ) :

2



ملعقة



كرة



مفتاح



قلم

غير قابلة للمغطة

قابلة للمغطة

غير قابلة للمغطة	قابلة للمغطة

السؤال الثالث : صل الصورة بالعبرة المناسبة لخصائها :

2

لامع ، قوي

بني ، خشن

مرن ، ماص للماء



1

السؤال الرابع : ضع علامة ( ✓ ) أو ( ✗ ) :

1- لصنع مظلة المطر يجب ان تكون ماصة للماء ( )

2 - يعتبر الورق جيد لصنع حقيبة ( )

2

السؤال الخامس : أكمل ما يلي :

1 - لتصنيف المواد نستخدم مخطط .....

2- أنا بنى وخشّن ويصنع منى الطاولات والكراسي .....

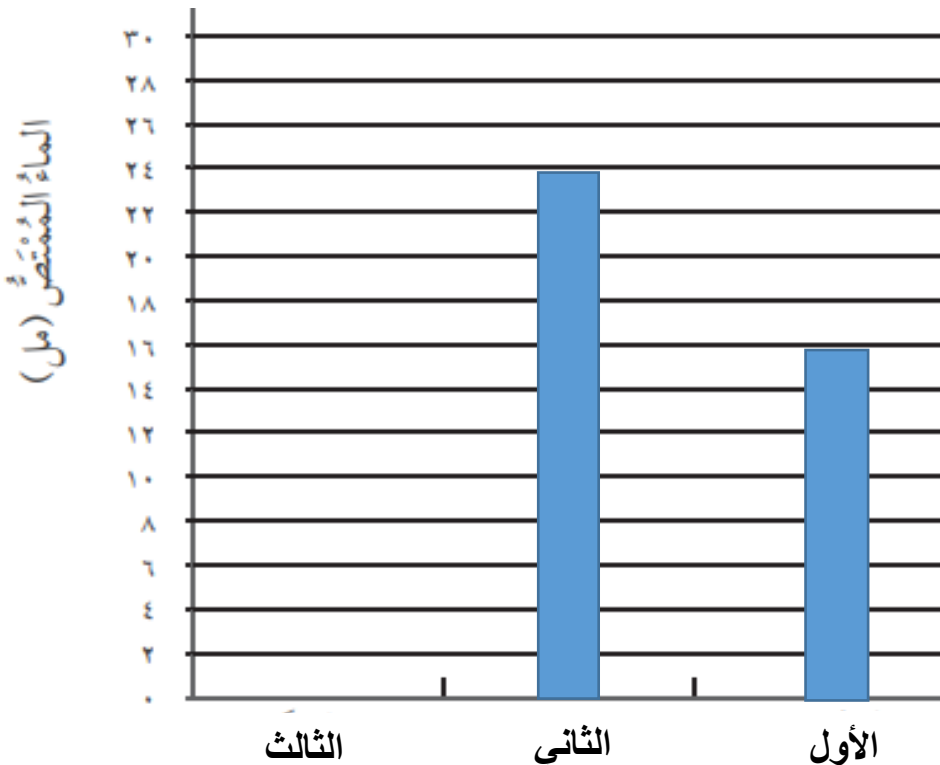
1

السؤال السادس : الاستقصاء العلمي :


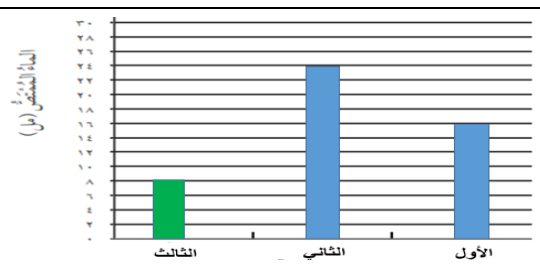
قام سالم باستقصاء ثلاثة أنواع من الأقمشة لتحديد أكثرها امتصاصاً للماء .

ارسم رسماً بيانياً بالأعمدة للقماش الثالث لتوضيح النتائج .

القماش	الأول	الثاني	الثالث
الماء الممتص ( مل )	16	24	8



## نموذج الإجابة للاختبار القصير

إرشادات إضافية	الدرجة	الإجابة	نوع الهدف	رمز الهدف	رقم السؤال						
	2	المعدن  الزجاج	معرفة	3cp1	السؤال الأول						
	2	<table border="1" style="width: 100%; text-align: center;"> <tr> <td style="width: 50%;"><b>قابلة للمغطة</b></td> <td style="width: 50%;"><b>غير قابلة للمغطة</b></td> </tr> <tr> <td>مفتاح</td> <td>قلم</td> </tr> <tr> <td>ملعقة</td> <td>كرة</td> </tr> </table>	<b>قابلة للمغطة</b>	<b>غير قابلة للمغطة</b>	مفتاح	قلم	ملعقة	كرة	تطبيق	3cp2	السؤال الثاني
<b>قابلة للمغطة</b>	<b>غير قابلة للمغطة</b>										
مفتاح	قلم										
ملعقة	كرة										
	2	<p>السؤال الثالث : صل الصورة بالعبارة المناسبة لخصانها :</p> <div style="display: flex; align-items: center;"> <div style="margin-right: 20px;"> <p>لامع ، قوي</p> <p>بني ، خشن</p> <p>مرن ، ماص للماء</p> </div> <div style="text-align: center;">  </div> </div>	معرفة	3cp1	السؤال الثالث						
	1	<p>( 1</p> <p style="font-size: 2em; color: red;">X</p> <p style="font-size: 2em; color: red;">X</p> <p>( 2</p>	معرفة	3cp4	السؤال الرابع						
	2	المفتاح التعريفي  الخشب	معرفة	3cp1	السؤال الخامس						
	1		استقصاء علمي	3Ec1	السؤال السادس						