

تم تحميل هذا الملف من موقع المناهج العُمانية



* للحصول على أوراق عمل لجميع الصفوف وجميع المواد اضغط هنا

<https://almanahj.com/om>

* للحصول على أوراق عمل لجميع مواد الصف الثاني عشر اضغط هنا

<https://almanahj.com/om/12>

* للحصول على جميع أوراق الصف الثاني عشر في مادة فنون تشكيلية وجميع الفصول, اضغط هنا

<https://almanahj.com/om/12art>

* للحصول على أوراق عمل لجميع مواد الصف الثاني عشر في مادة فنون تشكيلية الخاصة بـ الفصل الأول اضغط هنا

<https://almanahj.com/om/12art1>

* لتحميل كتب جميع المواد في جميع الفصول للـ الصف الثاني عشر اضغط هنا

<https://almanahj.com/om/grade12>

للتحدث إلى بوت على تلغرام: اضغط هنا

https://t.me/omcourse_bot



امتحان شهادة دبلوم التعليم العام
للعام الدراسي ١٤٣٤/١٤٣٥ هـ - ٢٠١٣/٢٠١٤ م
الدور الاول - الفصل الدراسي الأول

- عدد صفحات اسئلة الامتحان: (٤).
- الإجابة في الورقة نفسها.

- المادة: الفنون التشكيلية
- زمن الإجابة: ساعتان

اسم الطالب	
المدرسة	الصف

السؤال	الدرجة بالأرقام (بالأحمر)		الدرجة بالحروف (بالأحمر)	(التوقيع بالاسم)	
	آحاد	عشرات		المصحح (بالأحمر)	المدقق (بالأخضر)
١					
٢					
المجموع				جمعه (بالأحمر)	مراجعة الجمع والتشطيب (بالأزرق)
المجموع الكلّي	٣٠				



امتحان شهادة دبلوم التعليم العام
للعام الدراسي ١٤٣٤/١٤٣٥ هـ - ٢٠١٣ / ٢٠١٤ م
الدور الأول - الفصل الدراسي الأول

- المادة: الفنون التشكيلية.
- تنبيه: الأسئلة في (٤) صفحات.
- زمن الإجابة: ساعتان.
- الإجابة في الورقة نفسها.

أجب عن جميع الأسئلة الآتية:-

السؤال الأول:- (٤ درجات)

أولاً: ظلل الشكل () المقترن بالإجابة الصحيحة لكل مفردة من المفردات الآتية:

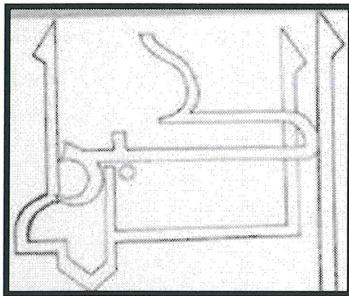
(١) لوحة "الحرية تقود الشعب" للفنان :

☐ - ثيودور جريكو ☐ - أوجين ديلاكروا ☐ - جون كونسابل ☐ - جوزيف تيرنو

٢- نشأت " المدرسة الواقعية " في :

☐ - اسبانيا ☐ - المانيا ☐ - بريطانيا ☐ - فرنسا

٣ - اللوحة التي أمامك توضح إحدى خطوات إعداد تكوين عناصر من العمارة الإسلامية وهي :



☐ توزيع الخامات داخل مسطح العمل الفني وتكرارها.

☐ إضافة خامات بيئية بما يتناسب ومساحة العمل الفني.

☐ اختيار بعض العناصر الإسلامية بالخطوط.

☐ اللوحة بصورتها النهائية بملامسها البارزة

٤- "قيمة فنية " يمكن عن طريقها الإحساس باختلاف بين هيئة مظهر الوحدات الشكلية (الشكل) والأرضية بالألوان :

☐ - انسجام ☐ - تباين ☐ - تدرج ☐ - تناسب

ثانياً : أكمل العبارات الآتية بما يناسبها :

(٤ درجات)

(١) "مدرسة فنية" ظهرت في أواخر القرن التاسع عشر بهدف العودة الى مفهوم محدد وواضح

للفن هي

(٢) لوحة " البرقوق البنفسجي " للفنان

(٣) " عنصر فني " يمثل المساحة المحيطة بالوحدات الشكلية للمشهد الطبيعي

(٤) "قيمة فنية " تحقق التوافق بين شكل العناصر الإسلامية والأرضية هي

(٢)

تابع امتحان شهادة دبلوم التعليم العام
للعام الدراسي ١٤٣٤/١٤٣٥ هـ — ٢٠١٣ / ٢٠١٤ م
الدور الاول — الفصل الدراسي الاول
المادة: الفنون التشكيلية

تابع السؤال الأول :

ثالثاً : ظلل رمز الإجابة الصحيحة من العمود (ب) مع ما يناسبها من العمود (أ) : (٤ درجات)

(أ)	(ب)
(١) حالة التعادل بين الشكل والأرضية .	(أ) الواقعية
(٢) رسم الأشكال على سطح ذي بعدين وتحليل الأحجام وعلاقتها .	(ب) التناسب
(٣) استخدام الخامات البيئية تظهر الشكل بصرياً ولمسياً .	(ج) التكميلية
(٤) المبالغة في الخيال والتعبير .	(د) التناغم
	(هـ) الرومانسية
	(و) الملمس

١- أ	ب	ج	د	هـ	و
٢- أ	ب	ج	د	هـ	و
٣- أ	ب	ج	د	هـ	و
٤- أ	ب	ج	د	هـ	و

السؤال الثاني :-

أولاً: من خلال دراستك " لمدارس من الفن الحديث " وبعد قراءتك للفقرة أجب عن الأسئلة الآتية:
" ظهرت المدرسة الانطباعية في القرن التاسع عشر، وظهرت على الساحة الفنية وأحدثت ضجة في عالم الفنون التشكيلية ، ولقد تأثر الفنانون التأثيريون بالحياة الجديدة في مظهرها .. " .

(٤ درجات)

١- ماهي النظرية التي تأثر بها الفنانون التأثيريون في أعمالهم الفنية ؟

٢- من أشهر فناني المدرسة "التنقيطية أو التقسيمية" ، ومن أهم أعماله "دراسة للمنتزه الكبير "الفنان

٣- بماذا تميزت لوحات الفنان "ديكا " صاحب لوحة "الغاسلات" ؟ (يكتفى بكتابة ميزة واحدة فقط) .

٤- اذكر خاصية من خصائص "المدرسة التأثيرية" .

(٣)

تابع امتحان شهادة دبلوم التعليم العام
للعام الدراسي ١٤٣٤/١٤٣٥ هـ — ٢٠١٣ / ٢٠١٤ م
الدور الاول — الفصل الدراسي الاول
المادة : الفنون التشكيلية

تابع السؤال الثاني :-

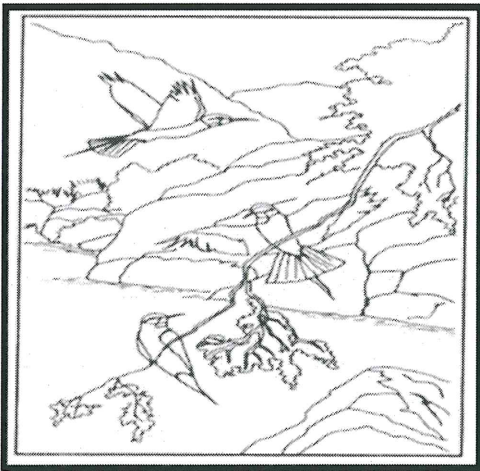
ثانياً: من خلال دراستك لوحدة "عناصر من العمارة الإسلامية". أكمل الجدول الآتي بالمفاهيم والمصطلحات الفنية المناسبة .
(٤ درجات)

الأسس الفنية	العناصر الفنية	المعالجات الفنية	القيم الفنية
- التعبير	-	- الرسم	- " التناسب " بين الشكل والأرضية من خلال الخط
- التكوين	- الأرضية	- التلوين	- " " الشكلي الملمسي
-	- - اللون	-	- " " الشكلي الملمسي مع الأرضية

ثالثاً: من خلال دراستك لوحدة " الطبيعة في عمان دات طابع مميز " اقرأ الفقرة الآتية ، وحل اللوحة التي أمامك ثم أجب عن الآتي :

(٣ درجات)

" تمثل الطبيعة العمانية مصدر الإلهام في العمل الفني ومنبع غني لا ينضب ، كما أنها تمثل خبرة فنية في مجال التصوير من خلال البيئات المختلفة باستخدام الخامات اللونية المتنوعة " .



١- ما نوع الطبيعة التي عبر عنها الفنان في العمل الفني ؟

.....

٢- ما الأساس الفني الذي اعتمدت عليه هذه اللوحة ؟

.....

٣- استنتج القيمة الفنية والجمالية التي ظهرت في هذا العمل .

.....

(٤)

تابع امتحان شهادة دبلوم التعليم العام
للعام الدراسي ١٤٣٤/١٤٣٥ هـ — ٢٠١٣ / ٢٠١٤ م
الدور الاول — الفصل الدراسي الأول
المادة : الفنون التشكيلية

تابع السؤال الثاني :

رابعاً: من خلال دراستك " لمدارس الفن الحديث " اقرأ الفقرة التالية وحل الأعمال الفنية ثم أكمل الجدول الذي يليها :

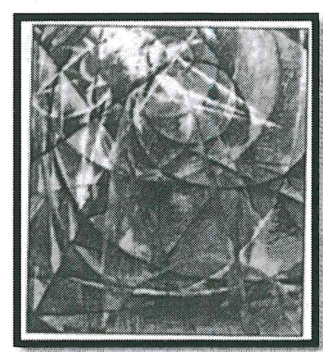
" يقصد بالمدرسة الفنية في الفن التشكيلي مجموعة الاتجاهات الفكرية والفنية التي نلمسها في أعمال مجموعة من الفنانين أو المفكرين ، إذ نجد تعارضا بين كل مدرسة وأخرى ، وكذلك نجد لها شخصية مميزة ومؤيدين يعملون من أجل نجاحها " .



(٣)



(٢)



(١)

رقم اللوحة	اسم اللوحة	المدرسة	خصائص المدرسة (يكتفى بذكر خاصية واحدة)	اسم الفنان
١	لوحة " عطار د يمر أمام الشمس "	المستقبلية
٢	لوحة " جرف أترينات بعد العاصفة "	الواقعية
٣	ما بعد التأثيرية

انتهت الأسئلة مع تمنياتنا لكم بالنجاح .