

شكراً لتحميلك هذا الملف من موقع المناهج العمانية



اختبار قصير أول

[موقع المناهج](#) ⇨ [المناهج العمانية](#) ⇨ [الصف الثاني عشر](#) ⇨ [علوم وبيئة](#) ⇨ [الفصل الأول](#) ⇨ [الملف](#)

تاريخ نشر الملف على موقع المناهج: 15:29:38 2023-01-02

التواصل الاجتماعي بحسب الصف الثاني عشر



روابط مواد الصف الثاني عشر على تلغرام

[الرياضيات](#)

[اللغة الانجليزية](#)

[اللغة العربية](#)

[التربية الاسلامية](#)

المزيد من الملفات بحسب الصف الثاني عشر والمادة علوم وبيئة في الفصل الأول

ملخص الوحدة الأولى	1
شرح درس العلاقة بين كمية التحرك والدفع	2
أسئلة امتحانات درس البكتيريا مع نموذج الإجابة	3
أسئلة امتحانات درس معالجة الأمراض مع نموذج الحل	4
أسئلة امتحانات درس الفيروسات مع نموذج الحل	5

اختبار قصير.docx

اختبار قصير 1 مادة العلوم والبيئة

اسم الطالب:

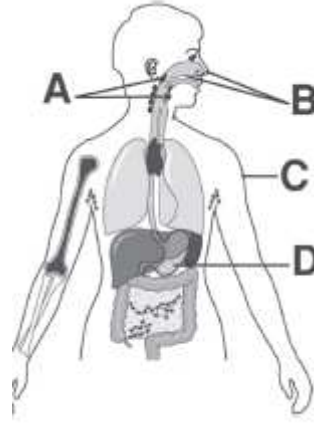
السؤال الاول: اختر الإجابة من بين البدائل المعطاة:

1- عند حقن شخص بفيروسات ميته أو مضعفة التي تسبب مرض السعال الديكي فإنه يكتسب مناعة:

- ☐ طبيعية سلبية ☐ طبيعية ايجابية ☐ مصاعية سلبية ☐ مصاعية ايجابية

2- كم تبلغ درجة الحرارة المناسبة لتكاثر خلايا الدم البيضاء (التائية والبائية) بصورة جيدة في الجسم:

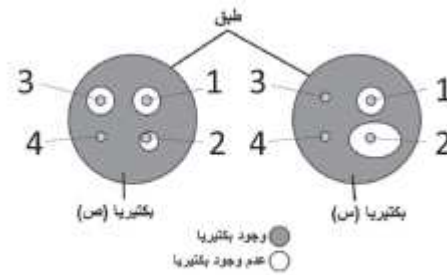
- ☐ 38°C ☐ 37°C
☐ 40°C ☐ 39°C



3- يوضح الشكل المقابل مواقع خط الدفاع الأول في جسم الإنسان ما الموقع الذي يحتوي على تركيز عال من خلايا الدم البيضاء؟

- ☐ B ☐ A
☐ D ☐ C

4- يوضح الشكل المقابل النتيجة النهائية لتجربة أجريت للتحقق من فعالية أربع أنواع من المضادات الحيوية (1,2,3,4) ضد نوعين من البكتيريا ما المضاد الحيوي غير الفعال ضد كلا النوعين من البكتيريا؟

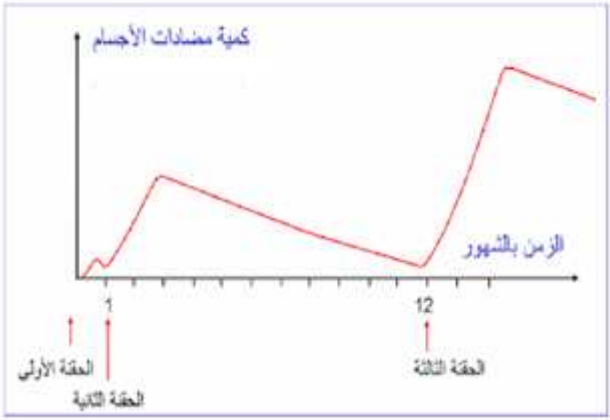


- ☐ 1
☐ 2
☐ 3
☐ 4

السؤال الثاني:

أولاً: الشكل المقابل يوضح حقن شخص بنفس النوع من الانتيجين ثلاث مرات:

أ.بعد أي حقنة بالانتيجين حدثت استجابة مناعية بشكل أسرع:



.....

فسر إجابتك.....

ب.في أي شهر وصل أكبر عدد من الأجسام المضادة بعد التعرض الثاني للأنتيجين؟

.....

ج.ما سبب انخفاض مستوى تركيز الأجسام المضادة في الشهر 11؟

.....

ثانيا:الجدول التالي يستخدمه الطبيب اثناء عمليات نقل الدم وذلك لتوافق بين فصيلة دم المتبرع مع فصيلة دم المستقبل:

أ.ما فصيلة دم كل من المتبرعين المشار إليهم بالارقام (1)و(2)و(3)؟

فصائل دم المستقبل				المختبر عون
A	B	AB	O	
X	✓	✓	X	المختبر (1)
✓	X	✓	X	المختبر (2)
✓	✓	✓	✓	المختبر (3)
X	X	✓	X	المختبر (4)

.....: (1): (2): (3)

ب.إذا علمت أن فاطمة يحتوي دمها على الأجسام المضادة (B) هل يستطيع الطبيب نقل الدم من المتبرع المشار له بالرقم(4) إلى فاطمة؟

.....

فسر إجابتك

.....

.....

سؤال قصير (1) بمادة العلوم والبيئة

الاسم :.....

السؤال الأول: اختاري الإجابة من بين البدائل المعطاة:

فصائل دم المستقبل				المختبر عون
A	B	AB	O	
X	✓	✓	X	المختبر (1)
✓	X	✓	X	المختبر (2)
✓	✓	✓	✓	المختبر (3)
X	X	✓	X	المختبر (4)

: (بالنظر الى الجدول التالي .. فصيلة دم المتبرع رقم 2. 1

A B O AB

☐

☐

☐

☐

:عند حقن شخص بفيروسات ميتة أو مضعفة التي تسبب مرض السعال الديكي فإنه يكتسب مناعة 1.

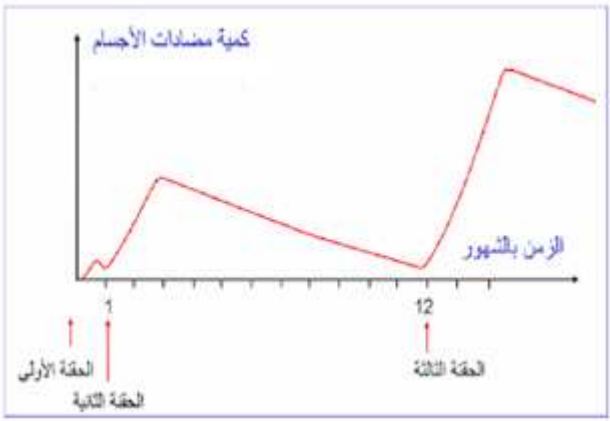
☐ طليعية سلبية

☐ طليعية ايجابية

☐ مناعية سلبية

☐ مناعية ايجابية

السؤال الثاني :



أ- بعد أي حقنة بالانتيجين حدثت استجابة مناعية بشكل أسرع:

.....

فسر إجابتك.....

.....

ب. في أي شهر وصل أكبر عدد من الأجسام المضادة بعد التعرض الثاني للأنتيجين؟

.....

ج. ما سبب انخفاض مستوى تركيز الأجسام المضادة في الشهر 11؟

.....

انتهت الأسئلة

تمنيتي بالنجاح والتفوق