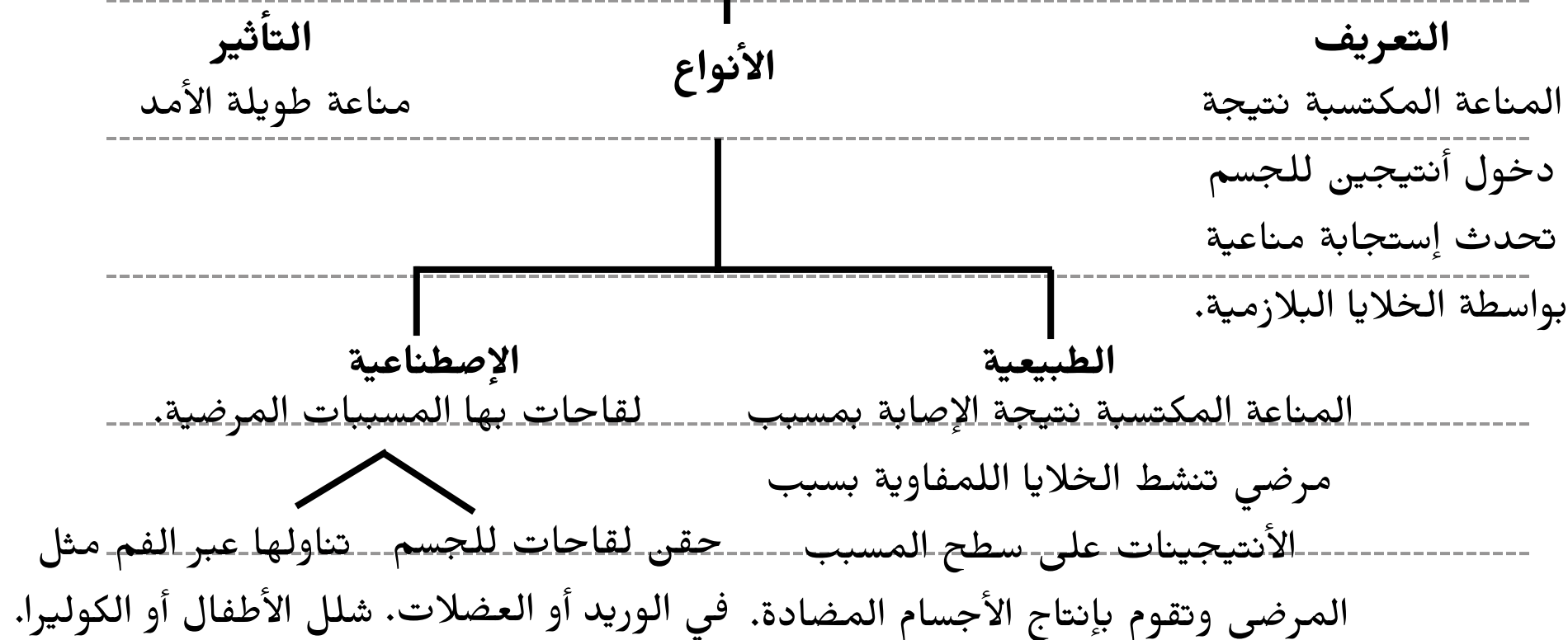
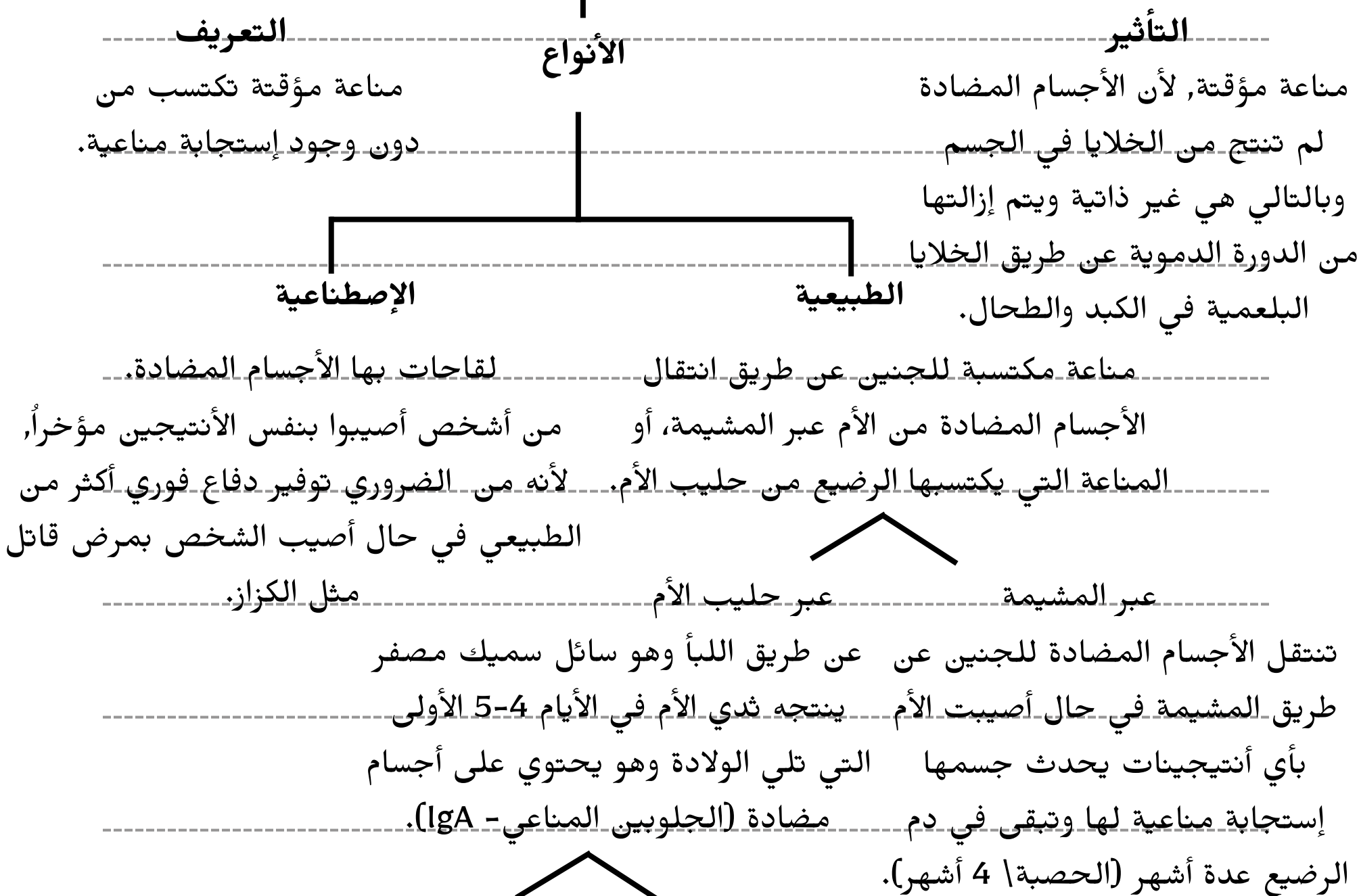


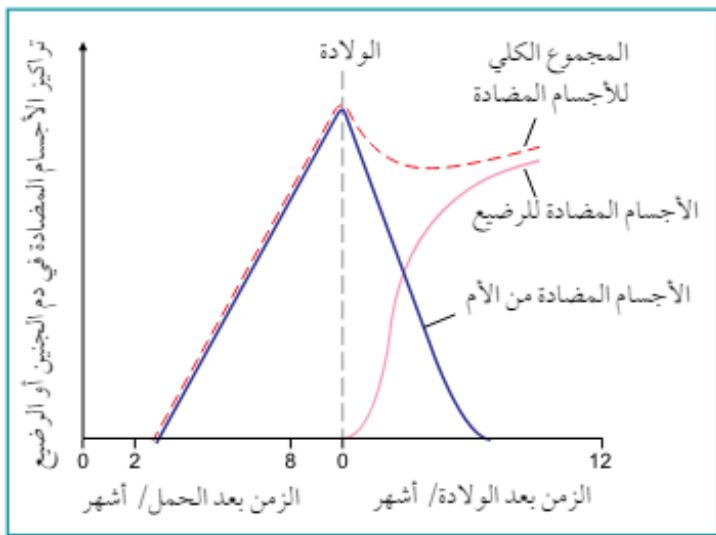
المناعة الإيجابية



المناعة السلبية

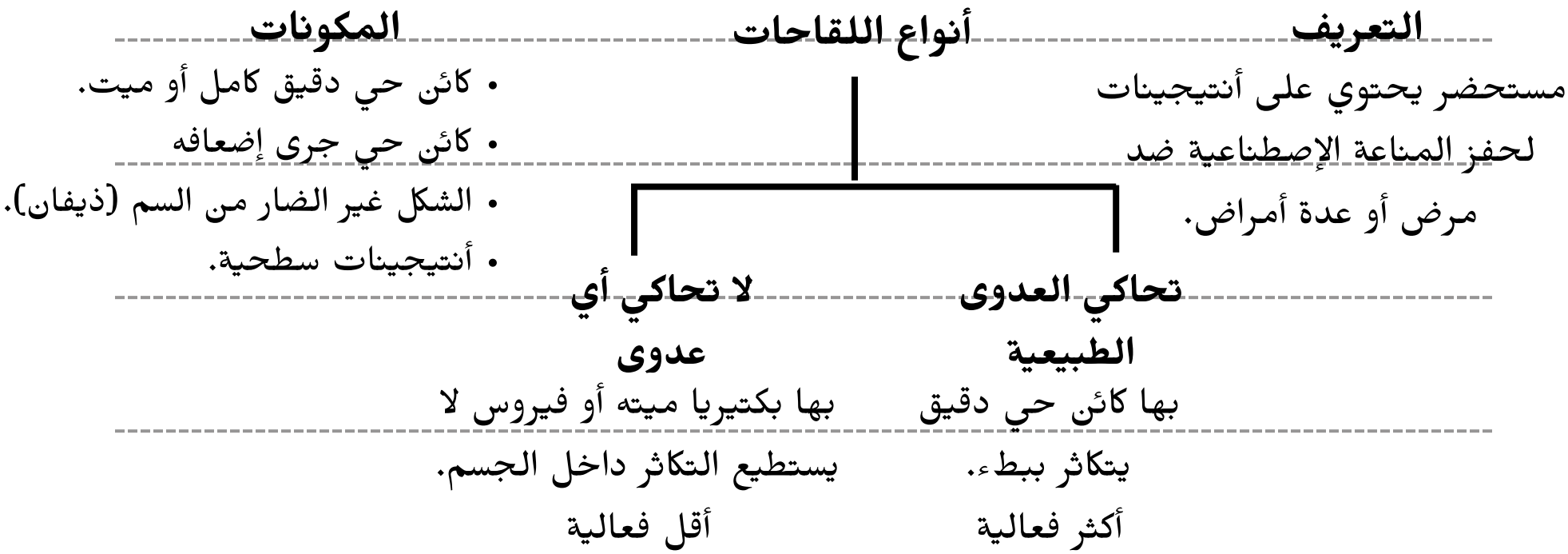


تمر بعضها لم يتم هضمها للدم
تبقى على سطح أمعاء الرضيع تمنع نمو البكتيريا والفيروسات.

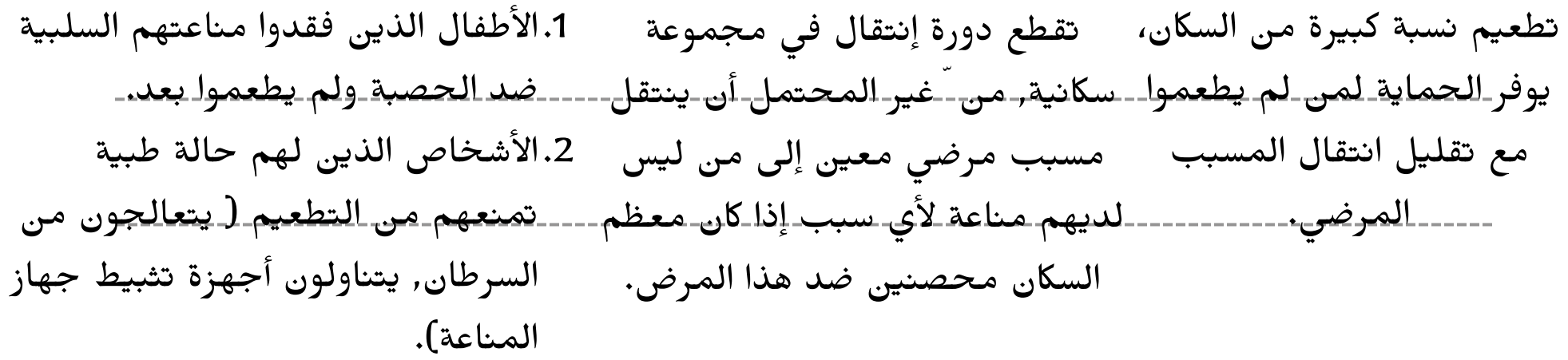


المناعة	المميزات			
	التعرض للأنتيجين	الاستجابة المناعية	الزمن قبل ظهور الأجسام المضادة في الدم	إنتاج خلايا الذاكرة
إيجابية	نعم	نعم	١-٢ أسبوع أثناء الاستجابة المناعية	نعم
سلبية	لا	لا	مباشرة	لا

اللقاحات (إيجابية)



الناعة المجتمعية



ما أهمية الحقن المعززة:

لتحفيز الإستجابة المناعية الثانوية التي توفر حماية أكبر إذا كان من المحتمل الإصابة بالمرض أو جرى التطعيم الأول منذ الطفولة.

ما أهمية تطعيم:

- 1.الوصول للمناعة المجتمعية| من خلال تحصين أكبر عدد من الأفراد أو تحصين الأطفال.
- 2.الحصول على المناعة الحلقية| من خلال تحصين المخالطين للمصاب.
- 3.تحصين المهاجرين للدولة أو المسافرين العائدين| لمنع إنتقال ودخول أمراض تم التخلص منها مسبقاً.