

شكراً لتحميلك هذا الملف من موقع المناهج العمانية



تعريف الوحدة الخامسة

[موقع المناهج](#) ⇨ [المناهج العمانية](#) ⇨ [الصف الثاني عشر](#) ⇨ [أحياء](#) ⇨ [الفصل الأول](#) ⇨ [الملف](#)

تاريخ نشر الملف على موقع المناهج: 06:50:33 2023-12-02

التواصل الاجتماعي بحسب الصف الثاني عشر



روابط مواد الصف الثاني عشر على تلغرام

[الرياضيات](#)

[اللغة الانجليزية](#)

[اللغة العربية](#)

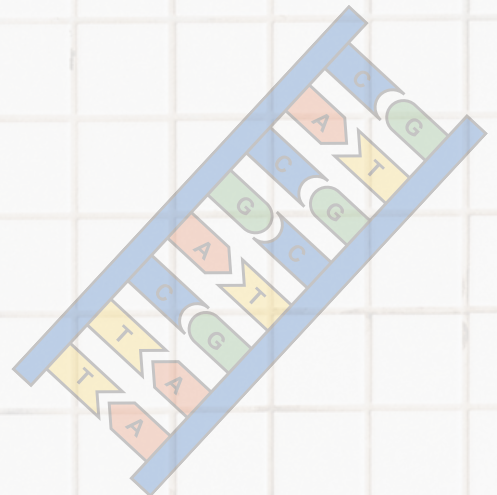
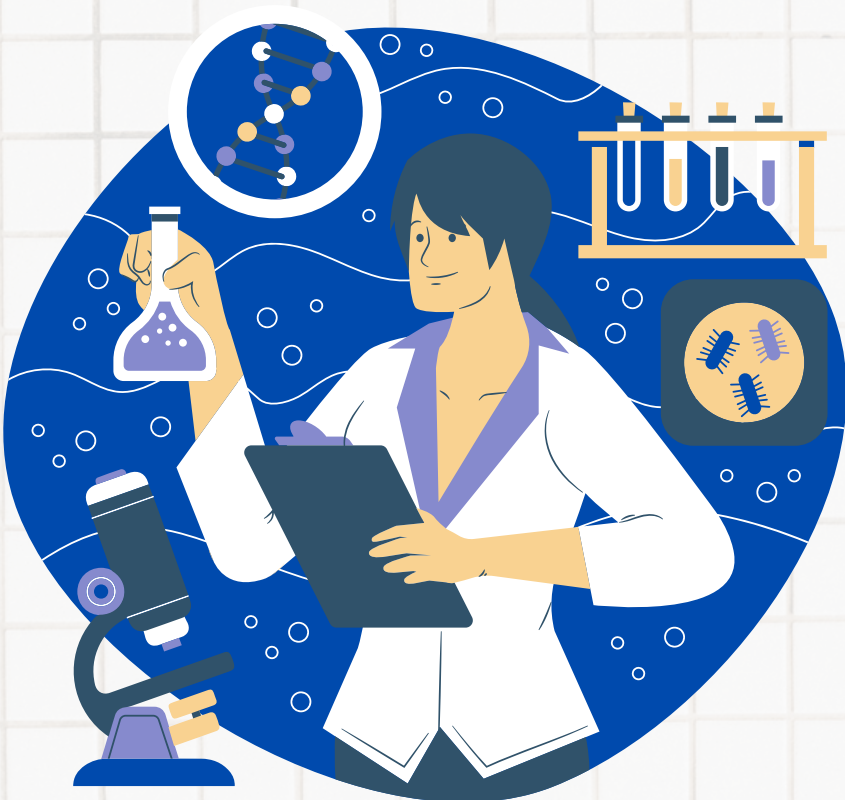
[التربية الاسلامية](#)

المزيد من الملفات بحسب الصف الثاني عشر والمادة أحياء في الفصل الأول

تعريف الوحدة الرابعة	1
تعريف الوحدة الثالثة	2
تعريف الوحدة الثانية	3
تعريف الوحدة الأولى	4
إجابات كتاب الطالب للوحدة الرابعة الاتزان الداخلي	5

مطلحات الوحدة الخامسة أحياء

وفق معايير النجاح
إعداد: فريق رواد المستقبل



المائيلين:

مادة عازلة تحيط بالمحاور الاسطوانية
للعديد من الخلايا العصبية

عقدة رانفييه:

فاصل أو فجوة قصيرة جداً بين خلايا شوان حيث تكون
المحاور الاسطوانية العصبية المائيلية غير مغطاة
بالمائيلين لذا تكون مكشوفة للسائل النسيجي

جهد الفعل:

تغيير قصير ووجيز في فرق الجهد من -70mV إلى $+30\text{mV}$
عبر أغشية سطح الخلية للخلايا العصبية وخلايا العضلات
سببه حركة أيونات الصوديوم إلى الداخل

فرق الجهد:

الفرق في الجهد الكهربائي بين نقطتين بشكل
عام وفي الجهاز العصبي هي فرق الجهد بين
داخل وخارج غشاء سطح الخلية



جهد الراحة:

الفرق في الجهد الكهربائي الذي يتم الحفاظ عليه عبر غشاء سطح الخلية للخلايا العصبية عندما لا يقوم بنقل جهد فعل عادة ما يكون نحو -70mV بالداخل ويتم الحفاظ عليه جزئياً بواسطة مضخات الصوديوم والبوتاسيوم

فترة الجموح:

فترة زمنية تتعافى خلالها الخلية العصبية من جهد الفعل للعودة إلى وضع جهد الراحة ولا يمكن خلالها حدوث جهد فعل آخر

النقل الوثبي:

انتقال جهد الفعل على طول محور أسطواناني مايليني حيث يقفز جهد الفعل من عقدة رانفييه إلى العقدة التالية



قانون «الكل أو العدم»:

تنتقل الخلايا العصبية والخلايا العضلية النبضات
إذا كان المنبّه الأولي كافياً لزيادة جهد غشاء
الخلية فوق جهد العتبة

العضلة المخططة:

نوع من الأنسجة العضلية في العضلات الهيكلية (وفي العضلة
القلبية) وتحتوي الألياف العضلية على خطوط عرضية منتظمة عند
النظر إليها ورؤيتها تحت المجهر الضوئي

نموذج الخيط المنزلق:

آلية انقباض العضلات. داخل كل قطعة عضلية تتحرك الخيوط
الرفيعة لتتقرب من بعضها بفعل رؤوس الميوسين في
الخيوط السميكة ما يسبب تقصر الطول الإجمالي لكل ليف
عضلي

منظم نمو النبات:

أي مادة كيميائية تنتجها النباتات وتؤثر على نموها
وتطورها (مثل الأكسينات والسيتوكينين وحمض الأبسيسيك
ABA)



