

تم تحميل هذا الملف من موقع المناهج العُمانية



* للحصول على أوراق عمل لجميع الصفوف وجميع المواد اضغط هنا

<https://almanahj.com/om>

* للحصول على أوراق عمل لجميع مواد الصف الثاني عشر اضغط هنا

<https://almanahj.com/om/12>

* للحصول على جميع أوراق الصف الثاني عشر في مادة مهارات موسيقية وجميع الفصول, اضغط هنا

<https://almanahj.com/om/12music>

* للحصول على أوراق عمل لجميع مواد الصف الثاني عشر في مادة مهارات موسيقية الخاصة بـ الفصل الأول اضغط هنا

<https://almanahj.com/om/12music1>

* لتحميل كتب جميع المواد في جميع الفصول للـ الصف الثاني عشر اضغط هنا

<https://almanahj.com/om/grade12>

للتحدث إلى بوت على تلغرام: اضغط هنا

https://t.me/omcourse_bot



امتحان دبلوم التعليم العام
للعام الدراسي ١٤٣٦/١٤٣٧ هـ — ٢٠١٥ / ٢٠١٦ م
الدور الأول — الفصل الدراسي الأول

- المادة: المهارات الموسيقية.
- عدد صفحات أسئلة الامتحان: (٤) .
- زمن الإجابة: ساعتان.
- الإجابة في الورقة نفسها.

اسم الطالب	
المدرسة	الصف

السؤال	الدرجة بالأرقام (بالأحمر)		الدرجة بالحروف (بالأحمر)	(التوقيع بالاسم)	
	آحاد	عشرات		المصحح (بالأحمر)	المدقق (بالأخضر)
١					
٢					
٣					
٤					
المجموع				جمعه (بالأحمر)	مراجعة الجمع والتشطيب (بالأزرق)
المجموع الكلي					



سلطنة عُمان
وزارة التربية والتعليم

امتحان دبلوم التعليم العام
للعام الدراسي ١٤٣٦/١٤٣٧ هـ — ٢٠١٥ / ٢٠١٦ م
الدور الأول — الفصل الدراسي الأول

- المادة: المهارات الموسيقية.
- تنبيه: الأسئلة في (٤) صفحات.
- زمن الإجابة: ساعتان .

أجب عن جميع الأسئلة الآتية: (١٠ درجات)

السؤال الأول: ضع دائرة حول رمز الإجابة الصحيحة لكل مفردة من المفردات الآتية:

١ - جميع الطبقات الواردة أدناه من الطبقات النسائية عدا:
أ- الميتزوسوبرانو.
ب- الألتو.

ج- الباريتون.
د- السوبرانو.

٢ - يتكون التآلف الكبير من:

أ- ٣ ك + ٣ ك .
ب- ٣ ص + ٣ ص .

ج- ٣ ص + ٣ ك .
د- ٣ ك + ٣ ص .

٣ - من آلات النفخ الخشبية في الأندلس :

أ- الطنبور.
ب- القانون.

ج- الناي.
د- الصنوج.

٤ - تنقسم المساحة الصوتية البشرية إلى ست طبقات يبلغ مداها الصوتي:

أ- أوكتافان.
ب- ٤ أوكتافات.

ج- ٨ أوكتافات.
د- ٢ أوكتافا .

تابع السؤال الأول: -

٥- يعبر الميزان البسيط عن الوحدات الإيقاعية البسيطة مثل:

أ-الروند. ب-البلاش المنقوط.

ج-النوار المنقوط . د-الروند المنقوط .

٦- التآلف الذي يوجد على الدرجتين الخامسة والسادسة في السلم الصغير الهارموني :

ا۔ تآلف كبير۔
ب۔ تآلف ناقص۔

ج- تآلف صغير. د- تآلف زايد.

٧- موشح (كلّي يا سحب) من مقام :

أ- الحجاز. ب- الجهاركاه.

ج- البياتي. د- الراست.

٨-أضاف زرياب لآلة العود وترا خامسا للحصول على:

أ- ثلاثة دواين .
ب- رضا الرشيد.

ج۔ دیوانیں کاملین۔ د۔ صوت عذب۔

٩- من التجايف الرنانة الثابتة:

أ - تجويف الفم. ب- سقف الحلق اللين .

ج - تجويف الجبهة. د- الفراغ بين الحبال الصوتية.

١٠- تعزف التآلفات في وضعها :

أ- المتقارب. ب- المتباعد.

ج-المائل. د-المتقابل.

(٣)

امتحان دبلوم التعليم العام
للعام الدراسي ١٤٣٦/١٤٣٧ هـ — ٢٠١٥ / ٢٠١٦ م
الدور الأول — الفصل الدراسي الأول
المادة : المهارات الموسيقية

(٥ درجات)

السؤال الثاني: - أكمل الفراغ فيما يأتي

- ١- الميزان المركب هو الذي يعبر عن الوحدات الإيقاعية
- ٢- عملية السلاسل هو تغيير طبقتها الصوتية وذلك برفعها أو خفضها .
- ٣- من أهم الموسيقيين العباقرة في الأندلس.....
- ٤- يتكون الجهاز الصوتي من شقين أساسيين هما الحنجرة و.....
- ٥- التآلفات الأساسية توجد على الدرجات الأولى والرابعة و..... من السلم.
- ٦- نقل العرب إلى أوروبا آلات موسيقية عديدة مثل آلة.....
- ٧- هو أقدم أنواع التأليف الغنائي وهو لون من ألوان النظم.
- ٨- تداخل وانتشار موجات الصوت داخل الجهاز المصوت يسمى
- ٩- تم الاستغناء عن آلة العود في أوروبا في أواخر القرن الميلادي.
- ١٠- التألف الذي يتكون من ثلاثة كبيرة تعلوها ثلاثة كبيرة أخرى يسمى

السؤال الثالث:

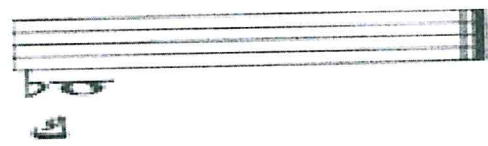
(٦ درجات)

(١) أجب عن السؤالين الآتيين:

- أ- عرف الصوت الرنان
- ب- أذكر إثنان من شروط صياغة ألحان الموشحات:-
- ١- ٢-
- ٢- ابن التآلفات التالية :-



ب-



أ-

- ٣ - تنقسم الآلات الموسيقية في الأندلس الى أربعة أقسام . اذكر اثنين منها مع إعطاء مثال لكل نوع أ-..... ب-.....

يتبع ٤

(٤)

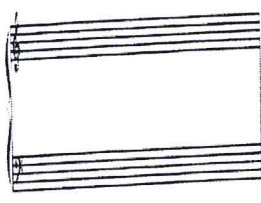
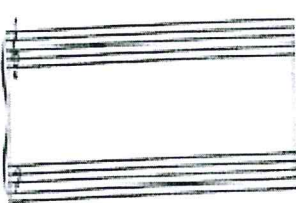
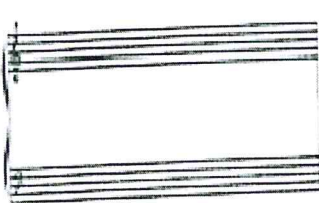
امتحان دبلوم التعليم العام
للعام الدراسي ١٤٣٦/١٤٣٧ هـ — ٢٠١٥ / ٢٠١٦ م
الدور الأول — الفصل الدراسي الأول
المادة : المهارات الموسيقية

(٩) درجات

السؤال الرابع :

١- أجب عما يلي:-

أقارن في الجدول الآتي بين الطبقات الصوتية المختلفة من حيث التعريف. موضحاً ذلك بالرسم أدناه:

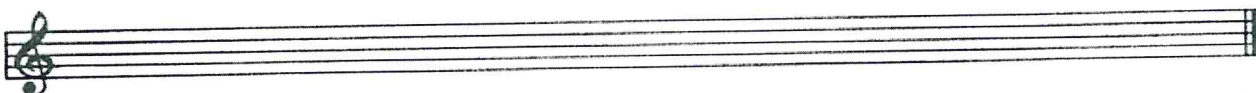
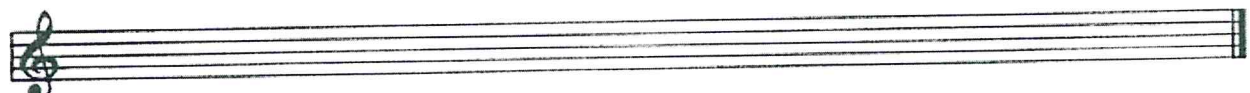
م	الطبقة الصوتية (الألّطو)	الطبقة الصوتية (الباص)	الطبقة الصوتية (السيرانو)
- التعريف
- الرسم			

٢- أذكر خصائص الموسيقى الأندلسية ؟

١-ب-.....

ج-.....د-.....

٣- صور اللحن التالي على درجة ثالثة صاعدة كبيرة مع تغيير ما يجب تغييره (مع ذكر السلم الجديد ودليلية).



انتهت الأسئلة، مع تمنياتنا لكم بالتوفيق والنجاح.



نموذج إجابة امتحان دبلوم التعليم العام
للعام الدراسي ١٤٣٦/١٤٣٧ هـ - ٢٠١٥/٢٠١٦ م
الدور الأول - الفصل الدراسي الأول

المادة: المهارات الموسيقية.	الدرجة الكلية: (٣٠) درجة.
تنبيه: نموذج الإجابة في (٤) صفحات.	

أولاً: إجابة السؤال الموضوعي:-

إجابة السؤال الأول :					
الدرجة : (١٠) درجات					
المفردة	البديل الصحيح	الإجابة	الدرجة	الصفحة	المخرج التعليمي
١	ج	الباريتون	درجة	١١	كراس الطالب
٢	د	٣ ك + ٣ ص	درجة	٢٣	
٣	ج	الناي	درجة	٣٦	
٤	ب	٤ أوكتافات	درجة	٩	
٥	أ	الروند	درجة	٥٣	
٦	أ	تألف كبير	درجة	٢٣	
٧	ب	الجهار كاه	درجة	٤٤	
٨	ج	ديوانين كاملين (أوكتافين)	درجة	٤٠	
٩	ج	تجويف الجبهة	درجة	١٦	
١٠	أ	المتقارب	درجة	٢٧	
المجموع			١٠ درجات		

(٢)

نموذج إجابة امتحان دبلوم التعليم العام
للعام الدراسي ١٤٣٦/١٤٣٧ هـ - ٢٠١٥/٢٠١٦ م
الدور الأول - الفصل الدراسي الأول
المادة: المهارات الموسيقية



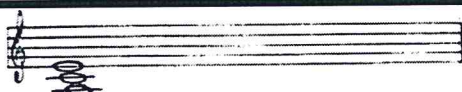
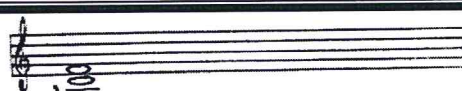
الدرجة (٥) درجات			إجابة السؤال الثاني	
المخرج التعليمي	الصفحة	الدرجة	الإجابة	المفردة
كراس الطالب	٥٣	نصف درجة لكل مفردة	المركبة	١
	٤٩		تصوير	٢
	٣٦		زرياب.ابن باجة .ابن عبد ربه) مليح الاندلس). عباس بن فرناس.عبد الوهاب (الحاجب).	٣
	١٢		الفم .	٤
	٢٣		الخامسة .	٥
	٣٥		(العود ،الرباب ،القيثارة ،الطنبور)	٦
	٤٣		الموشح	٧
	١٦		الرنين	٨
	٣٥		السابع عشر	٩
	٢٤		التألف الزائد	١٠
٥ درجات			المجموع	

يتبع/ ٣



(٣)

نموذج إجابة امتحان دبلوم التعليم العام
للعام الدراسي ١٤٣٦/١٤٣٧ هـ - ٢٠١٥/٢٠١٦ م
الدور الأول - الفصل الدراسي الأول
المادة: المهارات الموسيقية

إجابة السؤال الثالث					
الدرجة الكلية : (٦) درجات					
الجزئية	المفردة	الإجابة الصحيحة	الدرجة	الصفحة	المخرج التعليمي
١	أ	- الصوت الرنان هو الصوت الذي يتمكن من إستخدام الجهاز المصوت الإستخدام الأمثل ويتم ذلك من خلال استرخاء الحنجرة واستقرارها في مكانها الطبيعي وفتح الحلق.	درجة (نصف درجة لكل مفردة)	١٦	كراس الطالب
	ب	- اختيار الميزان الايقاعي المطابق للميزان الشعري . - المقام الموسيقي الملائم لمعاني الكلمات . - القواعد الموسيقية (تناسب أجزاء اللحن وانسجامه مع التوقيع) . - (الدمات والتكات) الموجودة في الميزان.	درجة	٤٤	
٢	ب		درجة	٢٥	كراس الطالب
	أ		درجة	٢٥	
٣		آلات وترية مثل (العود أو الطنبور والقيثارة والقانون و الكنارة والرباب أو الكمان) آلات نفخ خشبية مثل (المزمار، الناي، اليراع، الزمارة ، القصبة، الوصول، الصفارة .) آلات نفخ نحاسية مثل (البوق والنفير). آلات نقر مثل :- (الدف ، الغربال ، البندير، الصنوج الكاسات، الطبل). يكتب مثال واحد فقط لكل قسم من الآت .	درجتان (نصف درجة للنوع والآلة)	٣٦	
المجموع			٦ درجات		

يتبع/٤



(٤)

نموذج إجابة امتحان دبلوم التعليم العام
للعام الدراسي ١٤٣٦/١٤٣٧ هـ - ٢٠١٥/٢٠١٦ م
الدور الأول - الفصل الدراسي الأول
المادة: المهارات الموسيقية

إجابة السؤال الرابع					(٩ درجات)	
المفردة	الأجابة الصحيحة			الدرجة	الصفحة	المخرج التعليمي
أ	م التعريف	الاطو هي أغظ وأعق طبقات أصوات النساء.	الباص هي أكثر الطبقات الصوتية غلظة على الإطلاق.	السوبرانو من الطبقات المعبرة في الأداء الأوبرالي.	١٠ + ١١	كراس الطالب
	الرسم					
ب	<p>خصائص الموسيقى الاندلسية :-</p> <p>١- الموسيقى الأندلسية مقامية نغمية .</p> <p>٢- تشكل الخلية المقامية البناء الأساسي للطابع الأندلسي .</p> <p>٣- يتضح فيها الانسجام بين الشعور والحن .</p> <p>٤- تجلى الإبداع في أسلوب الارتجال في قوالبها .</p>			درجتان (نصف درجة لكل مفردة)	٣٦	كراس الطالب
ج	<p>الحن المصور</p> 			أربع درجات (نصف درجة للسلم الجديد ، نصف درجة للدليل ، نصف درجة لكل مازورة).	٥١	كراس الطالب
المجموع					(٩ درجات)	

تم بحمد الله