

شكراً لتحميلك هذا الملف من موقع المناهج العمانية

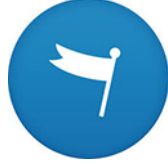


بنك الأسئلة الشاملة للمادة

[موقع المناهج](#) ⇨ [المناهج العمانية](#) ⇨ [الصف الثاني عشر](#) ⇨ [مهارات موسيقية](#) ⇨ [الفصل الأول](#) ⇨ [الملف](#)

تاريخ نشر الملف على موقع المناهج: 18:25:33 2023-11-28

التواصل الاجتماعي بحسب الصف الثاني عشر



روابط مواد الصف الثاني عشر على تلغرام

[الرياضيات](#)

[اللغة الانجليزية](#)

[اللغة العربية](#)

[التربية الاسلامية](#)

المزيد من الملفات بحسب الصف الثاني عشر والمادة مهارات موسيقية في الفصل الأول

أسئلة الوحدة الأولى، الطبقات الصوتية مع الإجابات	1
بنك الأسئلة الشاملة مع الإجابات	2
ملخص شامل للمادة	3
الأسئلة الشاملة وإجاباتها	4
يوربوينت شرح درس الطبقات الصوتية	5



سلطنة عمان
وزارة التربية والتعليم
المديرية العامة للتربية والتعليم بمحافظة ظفار
دائرة تنمية الموارد البشرية
قسم المهارات الفردية

بنك الاسئلة لمادة المهارات الموسيقية

الصف : ١٢

الفصل الدراسي : الاول

السؤال الأول الاختيار من متعدد:-

- ١- من الطبقات الصوتية الخاصة بالرجال (السوبر انو - الميتزو سوبر انو- الباص)
- ٢ - من الطبقات الصوتية الخاصة بالنساء (السوبر انو - الميتزو سوبر انو- كل ما سبق)
- ٣ - يتكون التألف الناقص من ($ص^3 + ص^3$ - $ك^3 + ك^3$ - $ص^3 + ك^3$)
- ٤ - يتكون التألف الزائد من ($ص^3 + ص^3$ - $ك^3 + ك^3$ - $ص^3 + ك^3$)
- ٥- يتكون التألف الكبير من ($ك^3 + ك^3$ - $ص^3 + ك^3$ - $ص^3 + ص^3$)
- ٦ - ما هو العنصر الأساسي للتنفس وتعتمد عليه الأعضاء المحيطة بها :
- (الرئة _ القفص الصدري - الحجاب الحاجز - الشهيق)
- ٧- عدد الحبال الصوتية أساسية وثنائية عند الإنسان هي:
- (حبلان - ثلاثة أحبال - أربعة أحبال - خمسة أحبال)
- ٨ - التألفات الناقصة توجد على الدرجتين :
- (الثانية والخامسة - الثانية والسابعة - الأولى والرابعة - الثانية والثالثة)
- ٩- تعزف التألفات في وضعها :
- (المتقارب - بالمتباعد - المائل - المتقابل)
- ١٠- موسيقي بارع وأول من قام بتحليل علم الموسيقى ولقب بحكيم الأندلس هو:
- (زرياب - ابن باجة - عباس بن فرناس - عبد الوهاب)

١١- تسمى عملية تغيير الطبقة الصوتية للحن

(التنزيل - بالترفيغ - التصوير - التحليل)

١٢- التآلف الزائد يوجد على الدرجة

(الرابعة - الأولى - الثالثة - الخامسة)

١٣- من الطبقات الصوتية للنساء

(الباص - التينور - الباريتون - الألو)

١٤- أحد العلامات التالية لا تستعمل للدلالة على الميزان المركب

(البلاش - الروند المنقوط - النوار المنقوط - الكروش المنقوط)

١٥- من آلات النفخ الخشبية في الاندلس

(البوق - الناي - العود - الرباب)

١٦- تكون حركة اليد اليمنى عكس حركة اليد اليسرى في أثناء عزف التآلفات

(تفاديا " للأخطاء اللحنية - لعدم إلتقاء الأصابع - تفاديا " للأخطاء الهارمونية - تماشيا " مع السلم)

١٧- يقع وزن عود زرياب من وزن عود إسحاق بمقدار (الربع - النصف - الثلث - الضعف)

١٨- التآلف الزائد يوجد على الدرجة (الرابعة - الأولى - الثالثة - الخامسة)

١٩- عدد الطبقات الصوتية البشرية (٥ طبقات - ٦ طبقات - ٤ طبقات)

٢٠- توجد التآلفات الناقصة على الدرجتين

(الثانية والسابعة - الثالثة والخامسة - الرابعة والسادسة)

٢٦- نشأ زرياب في

(القيروان - بغداد - الأندلس)



٢٧- يبلغ المدى الصوتي للمساحة الصوتية البشرية

(أوكتافان - أربعة أوكتافات - ستة أوكتافات)

٢٨- عند تصوير سلم دو الكبير مسافة ثانية كبيرة صاعدة تحصل على سلم

السؤال الثاني

ضع علامة (✓) أمام العبارة الصحيحة وعلامة (x) أمام العبارة الخاطئة

- ١- الحبال الصوتية أساسية وثنائية ومجموعهما خمسة أحبال ()
- ٢- الباص أغلظ وأعمق طبقات أصوات النساء ويتمتع بخصائص مميزة ()
- ٣- التالفات الكبيرة توجد على الدرجتين الخامس والسادسة في السلم الصغير الهارموني ()
- ٤- التآلف الزائد يوجد على الدرجة الثالثة في السلم الصغير الهارموني ()
- ٥- البعد الأول في التالفات الكبيرة والصغيرة واحد ()
- ٦- الهارموني عباره عن نغمات مصاحبه للنغمات التي يتكون منها اللحن الأساسي ()
- ٧ - التالف الناقص يتكون من ٣ ك + ٣ ص ()
- ٨ - تدون النغمة فا على الخط الثالث للمدرج الموسيقي على مفتاح صول . ()
- ٩ - اضاف زرياب لآلة العود وترأ خامسا للحصول على ديوانين كاملين . ()
- ١٠ - بلغت الاندلس قمة ازدهارها الحضاري في عهد الخلافة العباسية. ()
- ١١ - يبلغ زمن العلامة  نصف قيمة العلامة  ()
- ١٢ - تكون حركة اليد اليمنى في نفس اتجاه اليد اليسرى أثناء عزف التالفات تفادياً للأخطاء الهارمونية ()
- ١٣ - البعد الأول في التالفات الصغيرة والناقصة واحد ()
- ١٤ - تعزف التالفات في وضعها المتباعد لسهولة العزف ()
- ١٥ - ٣ ك + ٣ ك تكون تآلف زائد ()
- ١٦ - ٣ ك + ٣ ص تكون تآلف صغير ()
- ١٧ - أضاف زرياب للعود وترأ خامساً للحصول على ديوانين كاملين . ()
- ١٨ - المقصود بعملية تصوير السلالم هو تغيير طبقتها الصوتية . ()
- ١٩ - من الأشكال الإيقاعية الغير مألوفة الروند والبلانش . ()
- ٢٠ - عباس بن فرناس أول من قام بتحليل علم الموسيقى ولقب بحكيم الأندلس ()
- ٢١ - ظهر الموشح في عهد الدولة المروانية في القرن العاشر الميلادي . ()
- ٢٢ - المساحة الصوتية البشرية ست طبقات يبلغ مداها الصوتي ثلاث أوكتافات ()
- ٢٣ - تعزف التالفات في وضعها المتقارب ()
- ٢٤ - يقوم الجهاز الصوتي منفرداً بإصدار الصوت ()
- ٢٥ - التالفات الاساسية استقرارها تام ()
- ٢٦ - تصنف اصوات الاطفال ضمن أصوات الرجال ()

- ٢٨ - يحدث تبادل للنفس في الغناء الجماعي قبل نهاية الغناء مباشرة ()
- ٢٩ - نغمة الأساس لا تكرر في الهارموني العملي ()
- ٣٠ - يتكون التألف الهارموني الزائد من ٣ ك+ ٣ ص ()
- ٣١ - موشح كلل يا سحب من مقام الهزام ()
- ٣٢ - يقع وزن عود زرياب من وزن عود إسحاق بمقدار النصف ()
- ٣٣ - عند تصوير سلم دو/ك مسافة ثانية كبيرة صاعده ينتج سلم مي/ك ()
- ٣٤ - نغمة الأساس لا تكرر في الهارموني العملي. ()
- ٣٥ - يحدث الارتخاء في الحبال الصوتية عند الغناء في طبقة غليظة . ()
- ٣٦ - البعد الأول في التالقات الكبيرة والصغيرة واحد. ()
- ٣٧ - تصنف أصوات الأطفال ضمن طبقات أصوات الرجال. ()
- ٣٨ - يتكون التألف من أربع نغمات أساسية. ()
- ٣٩ - يعتبر تجويف الأنف من التجاويف الرناة الثابتة ()
- ٤٠ - تتوسط طبقة الألوط طبقات النساء الصوتية. ()
- ٤١ - ظهر الموشح في عهد الدولة الأموية ()
- ٤٢ - يظل دليل المقام بعد عملية التصوير ثابتاً. ()
- ٤٣ - ينقسم تلحين الموشح الى ثلاثة أقسام . ()
- ٤٤ - يتحول السلم الكبير الى صغير بعد تصويره ()
- ٤٥ - البعد الأول في التالقات الكبيرة والصغيرة واحد ()
- ٤٦ - تصنف أصوات الأطفال ضمن طبقات أصوات النساء ()
- ٤٧ - الحبال الصوتية اساسيه وثانويه ومجموعها عند النسان حبلان ()
- ٤٨ - تؤدي عملية انقباض الحجاب الحاجز لأسفل الى خروج الهواء من الرئة ()
- ٤٩ - سقف الحلق اللين يعد من التجاويف الثابتة ()
- ٥٠ - يتغير دليل المقام بعد عملية التصوير ()
- ٥١ - نستعين بعملية تصوير الالحن لموافقة الطبقة الصوتية للمؤدى ()
- ٥٢ - علامة الكروش المنقوط يمكن استخدامه في الميزان المركب ()
- ٥٣ - ابن عبد ربه عالم واديب و شاعر وموسيقى لقب بمليح الاندلس ()
- ٥٤ - يقع وزن عود زرياب من وزن عود اسحاق بمقدار النصف ()
- ٥٥ - مقام البياتي لا يحتوي على ثلاثة ارباع النغمة بين ابعاده . ()
- ٥٦ - وصلت اغاني حبريش الى السلطنة اثناء سفره عن طريق الاسطوانات ()
- ٥٧ - دليل مقام الراست هو سي b، مي b . ()
- ٥٨ - يطلق على الشرح في المنطقة الشرقية غناء الاعراس ()

- ٥٩- الحبال الصوتية أساسية وثنائية ومجموعهما خمسة أحبال ()
- ٦٠- الباص؛ أغلظ وأعمق طبقات أصوات الرجال ويتمتع بخصائص مميزة ()

السؤال الثالث :- اكمل:-

- ١- يتكون التألف الكبير من.....+.....
- ٢- يتكون الجهاز الصوتي من+.....
- ٣- تعتبر طبقة الباص أغلظ طبقة صوتية للرجال وتسمى بال.....
- ٤- تأثرت موسيقا الجنوب الغربي لأوربا ، بالطابع الأندلسي منذ القرن.....
- ٥- تنقسم الآلات الموسيقية بالأندلس إلى أربعة أقسام و..... و..... و.....
- ٦-الضرب الذي صاغ منه موشح كللي ياسحب هو ضرب
- ٧- يتكون الجهاز الصوتي من شقين اساسين هما..... و
- ٨- يبلغ المدى الصوتي للطبقة الواحدة.....تقريبا
- ٩- الصوت الرنان هو.....
- ١٠- حفظ زرياب أساليب الغناء وأسرار التلحين على يد.....
- ١١- للتألف صيغ ثلاث صيغه الاساس و و.....
- ١٢-..... يكون في بعد الرابعة التامة.
- ١٣- التألف الصغير يتكون من +
- ١٤- العنصر الثالث من عناصر الموسيقى وهي مصطلحات تضاف على المقطوعة الموسيقية الطابع الجمالي هو
- ١٥- التصوير هو
- ١٦- لقب ابو الحسن علي بن نافع ب زرياب بسبب و
- ١٧- من العلامات التي تدل على الميزان المركب و
- ١٨- من الآلات الوترية في الأندلس و
- ١٩- تعد المصدر الأساسي لصدور الصوت
- ٢٠- تتوقف طبيعة ولون الصوت على حجم وشكل.....
- ٢١- من خواص الأحبال الصوتية.....
- ٢٢- يسمى صوتبالقرار وهو نادر الوجود
- ٢٣- التنفس العميق هو
- ٢٤- الصوت الرنان هو.....
- ٢٥- الطبقات الصوتية للنساء و و
- ٢٦- التألف الزائد يوجد على الدرجة في السلم

٢٧- الأحبال الصوتية أساسيه وثانويه مجموعها عند الانسان

٢٨- التألف الكبير يتكون من +

٢٩- تعزف التالقات في وضعها

٣٠- من الطبقات المعبرة في الأداء الأوبرالى وتسند اليها الألحان المراد ظهورها.

٣١- تأثرت موسيقا الجنوب الغربي لأوروبا بالطابع الأندلسي منذ القرن.....

٣٢- استعمل زرياب مضرب العود من ريشة النسر بدلا من

٣٣- تسمى عملية تغيير الطبقة الصوتية للحن ب

٣٤- تأتى الخرجة او القفلة على وزن ولحن في اغلب الالحان .

٣٥- الجزء الأول من تلحين الموشح يسمى

٣٦- بعد سقوط الأندلس نقل المهاجرون كنوز الموسيقى العربية إلى.....أفريقيا .

٣٧- من الآلات الوترية في الأندلس ،

٣٨- من الوحدات الإيقاعية البسيطة

٣٩- من أحد الاصوات لطبقات النساء

٤٠- تعزف التالقات في وضعها

٤١- يتكون التألف الكبير من+..... والتألف الصغير من+.....

٤٢- المساحة الصوتية البشرية (ست طبقات) يبلغ مداها الصوتي

٤٣- يتكون الجهاز الصوتي عند الانسان منو.....

٤٤- يجب أخذ النفس في الغناء عند موضع

٤٥- يبلغ المدى الصوتي للمساحة البشرية بينما يبلغ المدى الصوتي للطبقة الواحدة

٤٦- في عمليه التصوير يتم تغيير السلم واستنتاج جديد

٤٧- تكون حركة اليد اليمنى عكس حركة اليد اليسرى في عزف التالقات لتفادى

- ٤٨- الحبال الصوتية أساسية وثانوية ومجموعهما عند الانسان
- ٤٩- أضاف زرياب آلة العود وتراً خامساً للحصول على
- ٥٠- من العلامات الغير مألوفة وتساوى واحد نوار
- ٥١- سمع الحكم الأموي (ملك الاندلس) بزرياب فاستدعاه إلى
- ٥٢- يتم تقسيم الموشح إلى اجزاء
- ٥٣- التألف الزائد يوجد على الدرجة.....والدرجة.....
- ٥٤- التألفات الأساسية استقرارها.....
- ٥٥- من الطبقات المعبرة في الأداء الأوبرالي وتسند إليها الألحان المراد ظهورها هي
- ٥٦- ولد محمد حبريش في.....وسجل اول اسطواناته في.....
- ٥٧- غنى من الحان حبريش بعض المطربين من ضمنهم..... و
- ٥٨- يؤدى فن الشرح في في قسمين هماو..... والفرق بينهما في
- ٥٩- نوع الجمع في مقام الصبا.....وتسمى درجة مي(نصف بيمول).....
- ٦٠- يبلغ المدى الصوتي للطبقة الواحدةتقريباً.
- ٦١- تتوقف طبيعة ولون الصوت على حجم وشكل.....
- ٦٢- من خواص الأحبال الصوتية.....
- ٦٣- يسمى صوتبالقرار وهو نادر الوجود
- ٦٤- التنفس العميق هو
- ٦٥- الصوت الرنان هو.....
- ٦٦- تسمى الطبقة الصوتية الحادة للنساء بـ ، بينما تسمى الطبقة الصوتية الغليظة عند الرجال بـ

السؤال الرابع:-

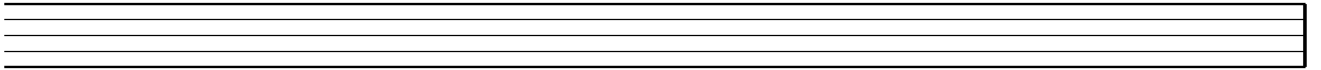
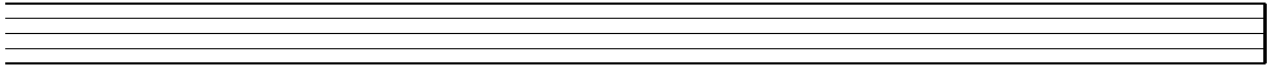
1- أكتب التآلفات التالية: (2 د)



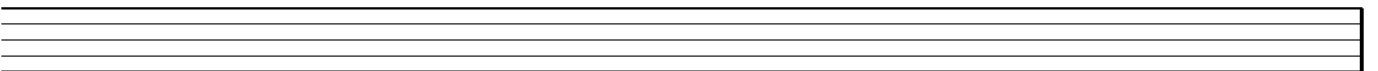
2- ضع التآلفات المناسبة حسب الرمز الموجود اسفل كل تآلف : (2د)



• دون سلم (دو/ك) ثم صورهِ مسافة ٣ ص هابطة.



• صور اللحن مسافة ٥ ت صاعدة مع تغيير ما يلزم.

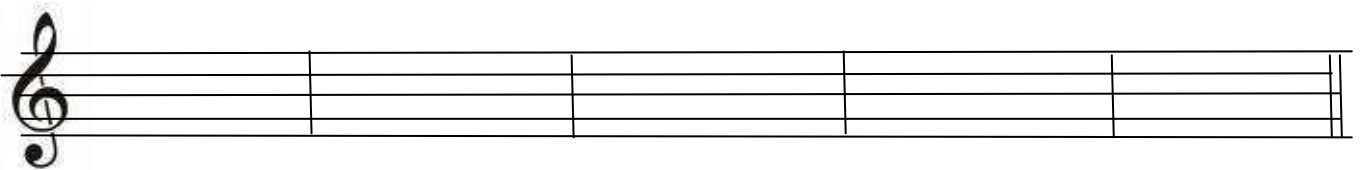


- دون مقام الصبا....موضح الدليل ، والابعاد والأجناس، وأسماء الدرجات العربية

- دون مقام الحجاز. موضح الدليل ، والابعاد والأجناس، وأسماء الدرجات العربية

قم ببناء التآلفات التالية حسب الرموز الموجودة (لا تنسى دليل سلم دو الصغير الهارموني)

ت ز ت ص ت ك ت ص ت ن



- ١- أذكر وظيفة كل من
 - الحبال الصوتية الأساسية :-
 - الحبال الصوتية الثانوية :-

- ٢- دون أربع موازير إيقاعية تحتوي على أشكال إيقاعية بسيطة وأشكال مركبة على الميزان التالي

• تحدث عن طبقة التينور عند الرجال ...

• اشرح كيفية الربط بين التآلفات ؟

ب = ١ - ابن التآلفات التالية حسب الرموز الموجودة أسفلها :-



• اذكر الاماكن الصحيحة لأخذ النفس في الغناء الفردي ، والغناء الجماعي.

• اذكر خصائص طبقة الألتو ؟

• اشرح خطوات تصوير الألحان.

١

-٢

-٣

- دون إيقاع الشرح .

- اذكر اهم المطربين المشهورين الذين غنوا لمحمد حبريش واهم المناسبات الوطنية التي غنى لها

- اذكر ابعاد واجناس كل من مقام البياتي والکرد

- اذكر كيفية اداء فن الشرح في محافظة ظفار

- اذكر خصائص الموسيقى الأندلسية

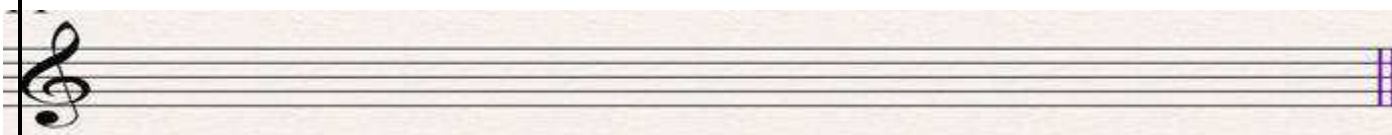
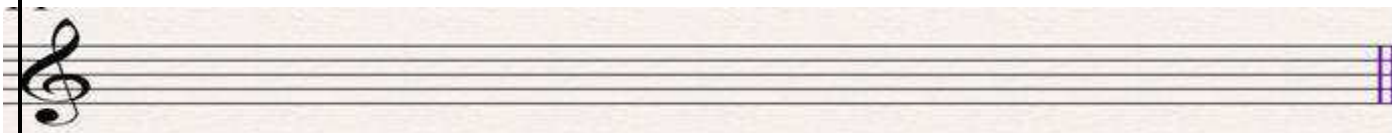
-
-
-
-

- علل لما يأتي :-

١- يتسع القفص الصدري ويضيق أثناء عملية التنفس ؟

٢ - تتحرك اليد اليمنى عكس اليد اليسرى عند عزف التآلفات الهارمونية.

- دون سلم دو الكبير ثم صوره مسافة خامسة تامة صاعدة ثم اذكر اسم السلم الجديد



- أذكر تقسيم الآلات الموسيقية في الاندلس مع ذكر اسم آلة من كل نوع

-
-
-
-

- حدد موضع كل من التالفات الأساسية والتالفات الفرعية من السلم .

-
-

- إلام يرجع اختلاف رنين الصوت البشري من فرد لآخر ؟

.....
.....

- اذكر اهم ما روعي في صياغة ألحان الموشحات .

.....
.....

- إلام يرجع اختلاف رنين الصوت البشري من فرد لآخر؟

.....
.....

- اذكر اهم ما روعي في صياغة ألحان الموشحات .

- دون سلم دو الكبير ثم صوره مسافه ثانية كبيرة صاعده مع تغيير ما يجب تغييره



السلم بعد التصوير (سلم الكبير)

- ما هي الضروب الإيقاعية التي تلحن عليها الموشحات ؟

.....

.....

- قارن بين الديوليه والتريوليه ؟

.....

.....

.....

.....

.....

- وضع زرياب أسس اكبر مدرسة لفن الغناء وقسم فيها الدراسة الى ثلاثة اقسام أذكرهم:

.....

.....

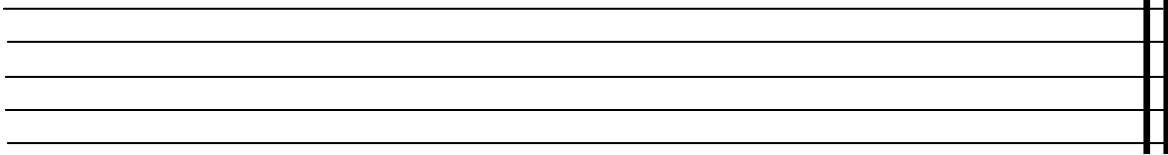
.....

- اختر من المجموعة (أ) مايناسبها من المجموعة (ب) :

(ب)
السوبرانو
٣ ص + ٣ ك
الألّطو
تألّف زائد

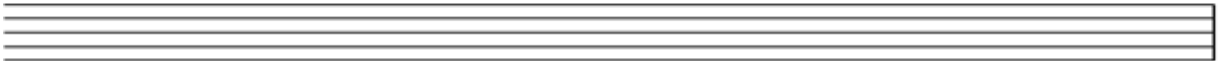
(أ)
الطبقة الغليظة لأصوات النساء
٣ ك + ٣ ك
تألّف صغير
٣ ك + ٣ ص

- بناء التآلفات
فيما يلي ابن تآلفا " صغيرا " على الدرجتين الأولى والرابعة

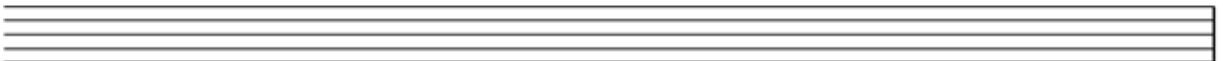


- تصوير السلالم
دون سلم دو / ك ثم صوره إلى مسافة ثانية كبيرة صاعدة مع تغير ما يجب تغيره
أذكر اسم السلم الجديد ودليله :-

سلم دو / ك



- السلم بعد التصوير (سلم كبير)



- دون سلم (دو.ك) ثم صوره مسافة ٣ ص هابطة.

سلم دو.ك:



- السلم الجديد بعد تصويره: