

شكراً لتحميلك هذا الملف من موقع المناهج العمانية



اختبار قصير ثاني مع الإجابات

[موقع المناهج](#) ⇨ [المناهج العمانية](#) ⇨ [الصف الحادي عشر](#) ⇨ [فيزياء](#) ⇨ [الفصل الأول](#) ⇨ [الملف](#)

تاريخ نشر الملف على موقع المناهج: 06:13:52 2023-11-23

التواصل الاجتماعي بحسب الصف الحادي عشر



روابط مواد الصف الحادي عشر على تلغرام

[الرياضيات](#)

[اللغة الانجليزية](#)

[اللغة العربية](#)

[التربية الاسلامية](#)

المزيد من الملفات بحسب الصف الحادي عشر والمادة فيزياء في الفصل الأول

[تدريبات على الوحدة الثانية السرعة والسرعة المتجهة](#)

1

[تدريبات على الوحدة الأولى المهارات العملية](#)

2

[تجميع أسئلة اختبارات في الوجدتين الثانية والثالثة](#)

3

[اختبار عملي](#)

4

[ملخص شرح درس قوة التلامس العمودية والطفو](#)

5

الاسم:

سلطنة عمان

التاريخ:

وزارة التربية والتعليم

زمن الاختبار: حصة دراسية

المديرية العامة للتربية والتعليم بمحافظة مسندم

10

الدرجة

مدرسة آمنة بنت وهب للتعليم الأساسي (١٢-٥)

الاختبار القصير الثاني في مادة الفيزياء للصف الحادي عشر الأساسي للعام الدراسي ٢٠٢٠

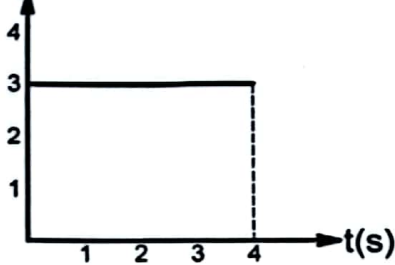
أجب عن جميع الأسئلة التالية:

(١) أمطت شاب حجراً من فوق جسر إلى بحيرة، فإذا استغرق الحجر زمناً قدره $3s$ حتى وصل إلى سطح الماء

[١]

فما ارتفاع يد الشاب بالنسبة لسطح الماء بوحدة (m)؟
(ظلل الدائرة المرسومة بجوار الإجابة الصحيحة)
 $s = ut + \frac{1}{2}at^2$
 $= \frac{1}{2} \times 9.81 \times (3)^2$
88.3 ○ 44.1 ● 29.4 ○ 14.7 ○

a(m/s²)



(٢) يمثل الرسم البياني المقابل العلاقة بين تسارع جسم (a) مع الزمن (t)،

فإذا كانت سرعته الابتدائية تساوي 1 m/s عند $(t=0s)$. ادرس الشكل المقابل ثم أجب عما يلي:

[١]

أ- ما المقصود بالتسارع؟ مؤثر القوة

جدول التغير في السرعة

ب- ما مقدار السرعة النهائية للجسم عند $(t=4s)$ استدلال المؤثر

$$a = \frac{v-u}{t} \Rightarrow at + u = v$$

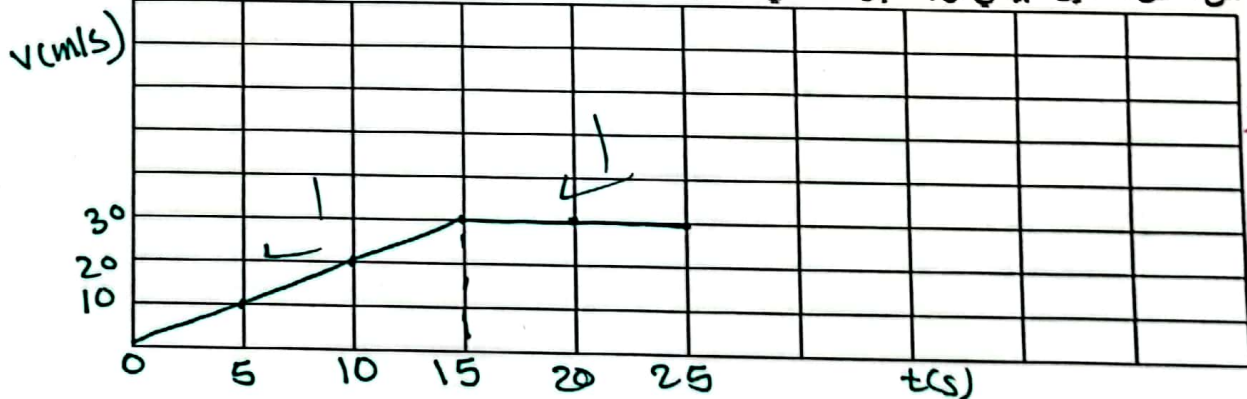
$$v = (3 \times 4) + 1 = 13 \text{ m/s}$$

(٣) الجدول التالي يوضح تغير سرعة جسم يتحرك في خط مستقيم مع الزمن

v (m/s)	0	10	20	30	30	30
t(s)	0	5	10	15	20	25

[١]

من خلال التمثيل البياني أوجد الإزاحة التي تقطعها السيارة من بداية الحركة إلى $(t=15s)$



$$\text{الإزاحة} = 30 \times 15 \times \frac{1}{2}$$

$$225 \text{ m}$$

٢. مبريد الشح

(٤) يوضح الشكل المقابل إحدى أنظمة السلامة في السيارة .



[N]

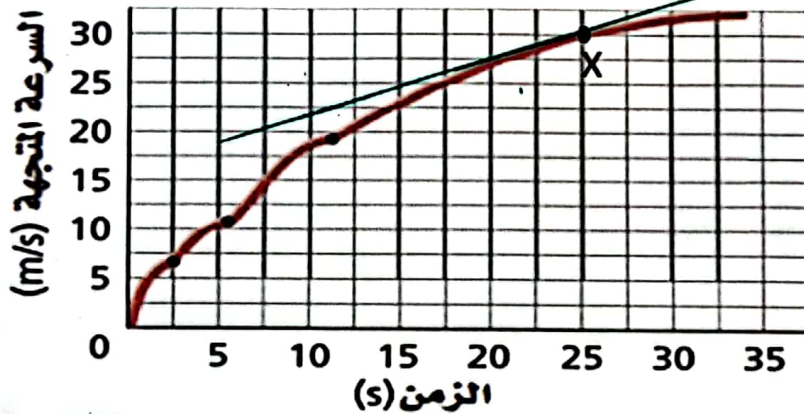
1- اذكر المكون الأساسي في نظام الأمان ؟ حرفة الهدف 3.1
..... مستشعر التسارع

[۱]

ب- اشرح كيفية عمل نظام الأمان عند وقوع الحادث؟ **مقدمة**

يكون هناك أمن أساسي عند حدوث أي تدخل وتدخل وتدخل وتدخل
هو أن إلى انتفاخ المسائل الهوائية

٥) الشكل المقابل يمثل منحني (السرعة المتجهة - الزمن) لسيارة تتحرك على طريق. ادرس الشكل ثم أجب عما يلي:



[1]

أ- ماذا يمثل ميل المماس لمنحنى (السرعة المتجهة - الزمن) ؟ معرفة التسارع اللحظي

[١]

ب- احسب مقدار تسارع السيارة عند النقطة (x)؟

$a = \frac{30 - 20}{25 - 7.5} = \frac{10}{17.5} = 0.57 \text{ m/s}^2$

انتهت الأسئلة مع تمنياتي لكن بالتوفيق والنجاح..

7. ب. 8/1/20