

تم تحميل هذا الملف من موقع المناهج العمانية



مراجعة ثالثة على الوحدة الثانية الجزئيات الحيوية

موقع فايلاتي ← المناهج العمانية ← الصف الحادي عشر ← أحياء ← الفصل الأول ← ملفات متنوعة ← الملف

تاريخ إضافة الملف على موقع المناهج: 11:47:04 2024-12-19

ملفات اكتب للمعلم اكتب للطالب | اختبارات الكترونية | اختبارات | حلول | عروض بوربوينت | أوراق عمل
منهج انجليزي | ملخصات وتقارير | مذكرات وبنوك | الامتحان النهائي للمدرس

المزيد من مادة
أحياء:

التواصل الاجتماعي بحسب الصف الحادي عشر



صفحة المناهج
العمانية على
فيسبوك

الرياضيات

اللغة الانجليزية

اللغة العربية

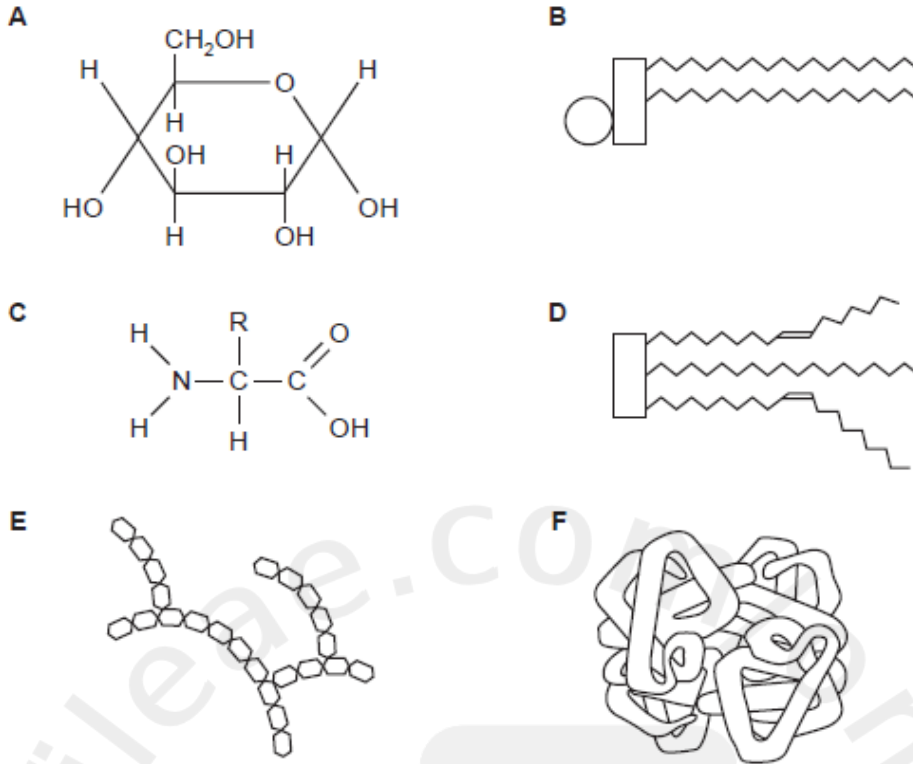
التربية الاسلامية

المواد على تلغرام

المزيد من الملفات بحسب الصف الحادي عشر والمادة أحياء في الفصل الأول

مراجعة وحدة الكيمياء الحيوية	1
أسئلة الوحدة الثانية (الجزئيات الحيوية)	2
مراجعة ثانية في الوحدة الثانية (الجزئيات الحيوية)	3
مراجعة الوحدة الثانية (الجزئيات الحيوية)	4
حصاد الوحدة الأولى تركيب الخلية	5

١- يوضح الشكل الاتي مجموعة من الجزيئات الحيوية.
ادرسه جيدا ثم أجب عن الأسئلة التالية:-



١- أكمل الجدول التالي بكتابة الحرف الدال علي كل عبارة:-

الحرف	العبارة
	دهون ثلاثية
	سكر أحادي
	بروتين
	مركب يحتوي علي الفوسفات
	مركب يحتوي علي روابط ببتيدية
	مركب يحتوي علي رابطة ثنائي الكبريت

ب- يعتبر المركب E جزء من أحد أنواع الكربوهيدرات و المسمي بالجلايكوجين.

١- فسر لماذا يعتبر الجلايكوجين من المركبات المناسبة للتخزين.

.....
.....
.....

٢- أي من الرموز السابقة ينتج عن التحلل المائي للجلايكوجين؟

.....
.....

٣- أي من الرموز السابقة يشبه الجلايكوجين ك مركب تخزيني؟

.....
.....

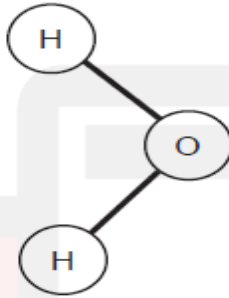
ج- يعتبر المركب F من المركبات الحيوية في أجسام الكائنات الحية.

١- ما نوع المركب F ؟

٢- اشرح بالتفصيل كيف تكون هذا المركب؟

٣- ما المجموعة الفعالة التي ترتبط مع الوحدة البنائية لهذا المركب؟ وما أهميتها؟

٢- يوضح الشكل التالي تركيب جزئ الماء.



١- ارسم جزئ ماء اخر مع هذا الجزئ موضحا الأتي:-

• نوع الرابطة - اسم الرابطة - شحنة كل ذرة.

٢- يتميز الماء بخصائص فريدة عن غيره من المركبات.

وضح كيف تساعد خصائص الماء الفريدة النباتات المائية علي التكيف مع بيئتها

٣- يوضح الشكل التالي نوعين من البوليمرات في جسم الانسان.

أ- وضح كيف تكون البوليمر أ ؟

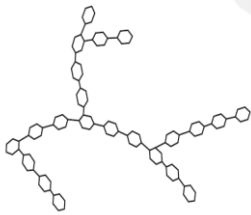
ب- فسر:-

• يتم تخزين البوليمر ب في خلايا العضلات

عوضا عن المونمر المكون له.

• يتميز البوليمر أ بقوة شد كبيرة.

ج- ما نوع التفاعل الذي ينتج عنه البوليمر؟



ب



أ