

تم تحميل هذا الملف من موقع المناهج العمانية



ملخص شرح آخر لقصيدة عدمتك ياقلب

موقع فايلاتي ← المناهج العمانية ← الصف الحادي عشر ← لغة عربية ← الفصل الأول ← ملخصات وتقارير ← الملف

تاريخ إضافة الملف على موقع المناهج: 18:18:02 2024-12-12

ملفات اكتب للمعلم اكتب للطالب | اختبارات الكترونية | اختبارات | حلول | عروض بوربوينت | أوراق عمل
منهج انجليزي | ملخصات وتقارير | مذكرات وبنوك | الامتحان النهائي | للمدرس

المزيد من مادة
لغة عربية:

التواصل الاجتماعي بحسب الصف الحادي عشر



صفحة المناهج
العمانية على
فيسبوك

الرياضيات

اللغة الانجليزية

اللغة العربية

التربية الاسلامية

المواد على تلغرام

المزيد من الملفات بحسب الصف الحادي عشر والمادة لغة عربية في الفصل الأول

ملخص شرح قصيدة عدمتك ياقلب

1

شرح وأسئلة خصائص الغزل الحضري

2

ملخص آخر لدرس خصائص الغزل الحضري

3

بوربوينت خصائص الغزل الحضري

4

ملخص شرح خصائص الغزل الحضري

5



عدمك يا قلب

بشار بن برد



أستاذة: شهد بنت حبيب الشقصية.

الأهداف



التعريف بصاحب النص

١

تقسيم النص لأفكاره الجزئية

٢

التحليل الأسلوبي للنص

٣

استخلاص خصائص الغزل الحضري
في قصيدة بشار بن برد.

٤



بشار بن برد

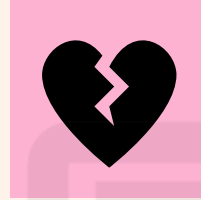


الأفكار الجزئية



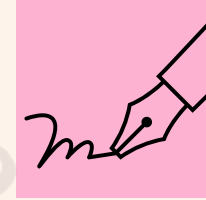
(٢٣-١٤)

النصح للقلب بفراق
(حبى)



(١٣-٨)

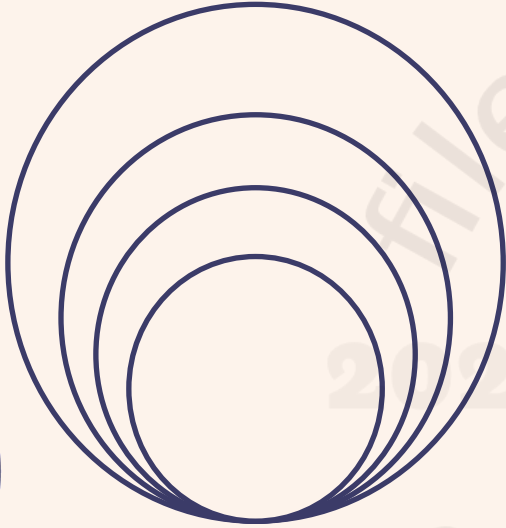
تأثير الفراق على قلب
بشار



(٧-١)

اللوم والعتاب من بشار
لقلبه على حب (حبى)

المستوى الصوتي



- القصيدة على البحر الوافر
- القافية: الباء المفتوحة



المستوى الدلالي (الحقول الدلالية) ♥

حقل الحزن

كربتك، كربا، نحبا، غمرة،
جوى، بكيت، ويلك، البين،
تموت، عذبتني، أطراب،
جفا، التعزي

حقل الحب

هويت، صباية، الحب، ودّ،
الهوى، بحبك، أحبا

المستوى التركيبي

التوكيد اللفظي

(كربتك، كربا)

الفعل المضارع

أفاد استمرار لوم الشاعر لقلبه
الذي يحب من لا يحبه
(تحن، تهجر، تبيت، تروع)

التكرار

(قلب، قلبا/ فويلك، ويلك)

الأساليب

(دعاء، استفهام، نداء،
أمر، نهى)

المستوى البلاغي

يا قلبُ

أَتَجْعَلُ مَنْ
هَوَيْتَ عَلَيْكَ
رَبًّا

تَحِنُّ صَبَابَةً
تَهْتَجِرُ النِّسَاءَ

تَبَيْتُ مُرَوَّعًا
وَتَظَلُّ صَبًّا

أسلوب إنشائي طلي
(نداء) غرضه التمني

أسلوب إنشائي طلي
(استفهام) غرضه التوبيخ

شبه الشاعر قلبه
بإنسان يخاطبه.

أسلوب إنشائي طلي
(استفهام) غرضه الاستنكار

المستوى البلاغي

بَدَاءِ
الْحُبِّ

(تشبيه بليغ) شبه
الشاعر الحب بالمرض
الذي يسبب له الآلام
والمتاعب

بَكَيْتَ مِنْ
الْهَوَى وَهَوَاكَ
طِفْلٌ

(تشبيه بليغ) شبه
الشاعر هواه بالطفل
الذي في بداية حياته.

خَلَوْتَ بِهِ
فَهَلْ تَزْدَادُ
قُرْبًا

أسلوب إنشائي طلي
(استفهام) غرضه الاستنكار
والتوبيخ

وَكَمْ مِنْ
غَمْرَةٍ

كم الخبرية تفيد
الكثرة

المستوى البلاغي



البَخِيلِ

كناية عن المحبوبة التي لا
تفي بمواعيدها

فَجَانِبَ مَنْ
جَفَاكَ

أسلوب إنشائي طلي
(أمر) غرضه النصيح
والارشاد.

خَلَوْتَ بِهِ
فَهَلْ تَزْدَادُ
قُرْبًا

أسلوب إنشائي طلي
(استفهام) غرضه التوبيخ

أَتُظْهِرُ رَهْبَةً
وَتُسِرُّ رَغْبًا

أسلوب إنشائي طلي
(استفهام) غرضه
الاستنكار.
-مقابلة.



المستوى البلاغي



هَلْ لَكَ فِي
التَّعْزِي

أَلَا يَا قَلْبُ

وَلَا تَغْرُكَ

فَكُنْ حَبَّاً

أسلوب إنشائي طلبي
(استفهام) غرضه التمني

أسلوب إنشائي طلبي (نهي)
غرضه التوبيخ والنصح
والارشاد
أسلوب إنشائي طلبي
(نداء) غرضه
التمني

أسلوب إنشائي طلبي
(أمر) غرضه النصيح
والارشاد





الخصائص الفنية لقصيدة بشار بن برد

- تتسم لغته بالقوة وقدرة الملائمة بين اللفظ والمعنى.
- التراوح بين الأساليب الخبرية والإنشائية.
- كثافة الصور البيانية التي اعتمد فيها على التشخيص.
- صدق العاطفة وانتشار الحكمة في كثير من أبيات القصيدة.





خصائص الغزل الحضري في قصيدة بشار بن برد.

- تجربة الحب تتسم بالتجدد.
- الاستعلاء والفخر.
- سطحية التجربة
- الطابع القصصي.



شكرا لکن

