

تم تحميل هذا الملف من موقع المناهج العمانية



ملخص شرح قصيدة المساء

موقع فايلاتي ← المناهج العمانية ← الصف الحادي عشر ← لغة عربية ← الفصل الأول ← ملخصات وتقارير ← الملف

تاريخ إضافة الملف على موقع المناهج: 09:46:33 2025-02-10

ملفات اكتب للمعلم اكتب للطالب الاختبارات الكترونية | اختبارات | حلول | عروض بوربوينت | أوراق عمل
منهج انجليزي | ملخصات وتقارير | مذكرات وبنوك | الامتحان النهائي للمدرس

المزيد من مادة
لغة عربية:

إعداد: بلقيس الجابري

التواصل الاجتماعي بحسب الصف الحادي عشر



صفحة المناهج
العمانية على
فيسبوك

الرياضيات

اللغة الانجليزية

اللغة العربية

التربية الاسلامية

المواد على تلغرام

المزيد من الملفات بحسب الصف الحادي عشر والمادة لغة عربية في الفصل الأول

ملخص شرح قصيدة المساء

1

ملخص شرح قصيدة المساء

2

نموذج إجابة الامتحان النهائي الرسمي الدور الأول الفترة الصباحية

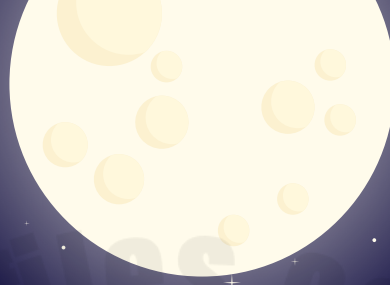
3

ملخص المفيد الجزء الأول في النحو والصرف

4

ملخص شرح درس اسم الفاعل

5



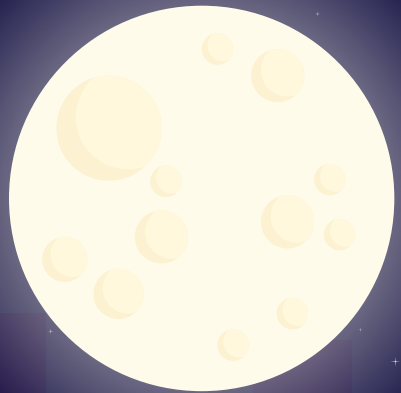
قصيدة المساء

محاولة بث روح الأمل والتفاؤل في قلب كل متشائم من الحياة

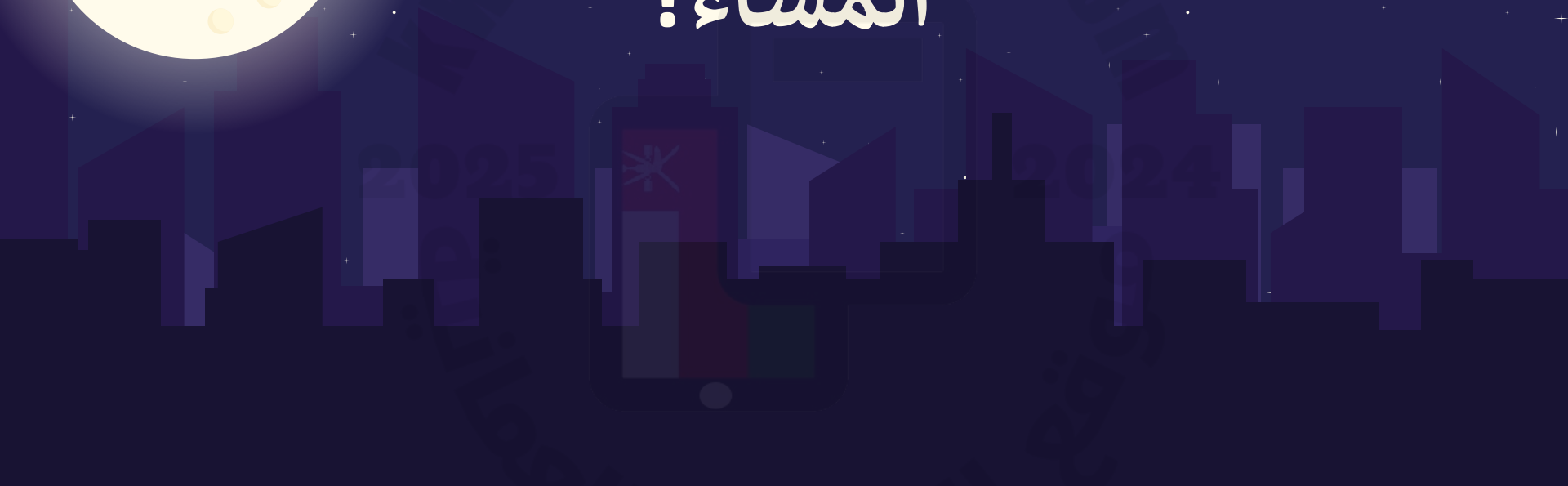
أ. بلقيس الجابري.

التعريف بالشاعر





بماذا يوحي إليك
المساء؟



المقطع الأول.



(وصف منظر الغروب وحلول المساء وأثر ذلك على شخصية سلمى)

١. بَيِّنْ معنى كلمة (عاصبة) .

٢. ابحثن من المقطع الأول عن لفظ بمعنى (حائرتين) ثم وضحها في جملة من إنشائكن.

٣. ما نوع الاستعارة في "والبحر ساج صامت فيه خشوع الزاهدين" ؟

٤. كلمة "صفراء" كناية، تدل على ماذا؟

٥. استخراجن معجم الطبيعة من المقطع الأول.

المقطع الثاني.



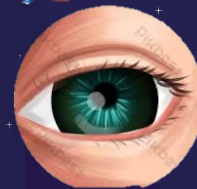
(تصوير سلمى وهي تنظر إلى غروب الشمس في قلق)

١. بيّن معنى كلمة (التخوم) .
٢. ابحث من المقطع الأول عن لفظ بمعنى (تظهر، وتدل).
٣. ما نوع الاستعارة في "أرأيت أحلام الطفولة تختفي خلف التخوم" ؟
٤. استخرجن محسن بديعي من المقطع الثاني، وبيّن نوعه؟
٥. اشرحي رموز المقطع الأول اعتمادا على ما ورد في المقطع الثاني.

السحب تركض

الشمس صفراء

المقطع الثالث.



(لماذا يتشاءم الإنسان؟)

١. بَيِّنْ معنى كلمة (الهاجس) .
٢. ابحثن من المقطع الثاني عن لفظ بمعنى (العين).
٣. ما نوع الاستعارة في " الهاجس لم تكن مرسومة في مقلتيك "؟.
٤. " رأيته في وجنتيك " كناية، تدل على ماذا؟
٥. " وضعت رأسك في يديك " كناية، تدل على ماذا؟

المقطع الرابع.

الجماليات:

(هوت عروش النور) استعارة
مكنية.

(المدائن والقرى- الشوك
والياسمين- الكوخ والصرح) بينهما
طباق يوضح المعنى ويؤكد.

شرح مبسط للمقطع:

يعرض لنا الشاعر بعض من
المشاهد التي توحى بالكآبة،
ومنها...

وبعدها يبدأ بإزالة هذه
المشاهد التشاؤمية عن
ناظرها.

الإضاءة المعجمية

هوت : سقطت.

جنباتها: أرجائها.

وكناتها: أعشاشها.



(مشاهدة تشاؤمية من حياة المتشائمين)

المقطع الخامس.

الجماليات:

(لماذا تجزعين على النهار؟)
أسلوب انشائي استفهامي غرضه
الحيرة.
(النهر والمستنقع- الطروب
والمتوجع – الجمال والقبح)
بينهما طباق يوضح المعنى
ويؤكد.

شرح مبسط للمقطع:

يقدم الشاعر بعض النصائح
لسلمي فالأشياء في المساء
تتساوى، مثل
فلا داعي للحزن عند ذهاب
النهار، فالمساء كذلك له
أحلامه .

الإضاءة المعجمية

تجزعين : تخافين وتحزنين .
رغائب : الشيء المحبوب
والمطلوب.



(الأمور تتساوى في الليل عند المتشائمين)

المقطع السادس.

الجماليات:

(لم يسلب الزهر الأريج) استعارة
مكنية.
(السهول والوعور) بينهما طباق
يوضح المعنى ويؤكده.
استخرجي معجم الطبيعة من
المقطع

شرح مبسط للمقطع:

يعطي الشاعر صورة مشرقة
للمساء ليبعد سلمي عن
التشاؤم.

الإضاءة المعجمية

ستر: غطي.
الخرير: صوت الماء.
النسائم: الهواء العليل.
الحفيف: صوت أوراق الشجر.
العندليب: طائر صغير كثير
الألحان.



(علاج التشاؤم عند الإنسان)

المقطع السابع.

الجماليات:

- (أصغي - استتنشقي - تمتعي)
- أساليب إنشائية نوعها أمر الغرض
- منها النصح والإرشاد.

شرح مبسط للمقطع:

يبرز الشاعر صورا مشرقة
لتأكيد فكرة التفاؤل وإبعاد
التشاؤم .

الإضاءة المعجمية

- اصغي : استمعي.
- تفوح : تنتشر منها الروائح.
- الشهب : النجم المضيء
- اللامع.



(صور معبرة عن جمال الطبيعة، وتشعر الإنسان بالتفاؤل)

المقطع الثامن.

الجماليات:

(نجومه لا تأفل) أستعارة مكنية.
(لتكن حياتك- ليكن بأمر الحب..)
أسلوب انشائي نوعه أمر الغرض
منه النصح والإرشاد.

شرح مبسط للمقطع:

يوجه الشاعر سلمى أن تملأ
حياتها بالأمل وتترك الحزن
والهموم في جميع مراحل
حياتها، ليكن قلبها مليء
بحب الناس

الإضاءة المعجمية

الكهولة : السن ما بعد الثلاثين
ونحو الخمسين.
الصبا: الصغر.
الربا : ما ارتفع عن الأرض ..
تأفل: تغيب.



(الدعوة إلى التفاؤل)

المقطع التاسع.

الجماليات:

(كان وجهك في الضحى مثل
الضحى)
(لا تقولي) أسلوب نهى غرضه
النصح والدعوة إلى نبذ التشاؤم.

شرح مبسط للمقطع:

يبدأ الشاعر هنا بإضافة
الصفات الإنسانية على
الطبيعة، منها الموت وغيره.
وكل ما عليها هو ترك الكآبة
والحزن وعدم الاستسلام.

الإضاءة المعجمية

متهللاً : مستبشراً بالخير.
البهاء: الجمال.



(الدعوة لترك الحزن وعدم التفكير في الحياة)