

تم تحميل هذا الملف من موقع المناهج العمانية



الملف ملخص وأسئلة في درس عمان المناخ والنبات الطبيعي في الوحدة الأولى (عمان المكان والحضارة) مع نموذج الإجابة

[موقع المناهج](#) ⇨ [المناهج العمانية](#) ⇨ [الصف الحادي عشر](#) ⇨ [هذا وطني](#) ⇨ [الفصل الأول](#)

روابط مواقع التواصل الاجتماعي بحسب الصف الحادي عشر



روابط مواد الصف الحادي عشر على تلغرام

[الرياضيات](#)

[اللغة الانجليزية](#)

[اللغة العربية](#)

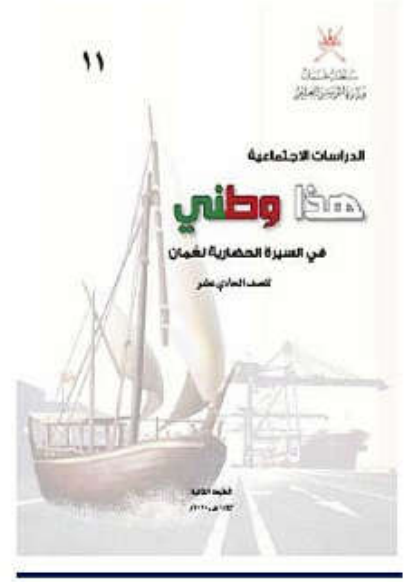
[التربية الاسلامية](#)

المزيد من الملفات بحسب الصف الحادي عشر والمادة هذا وطني في الفصل الأول

كراسة دفترتي سر تميزي	1
ملف تجميع أسئلة الامتحانات الرسمية والأجوبة للسنوات السابقة	2
كراسة أنشطة وأسئلة واختبارات في الوحدة الرابعة	3
ملخص شامل في الدراسات الاجتماعية	4
مذكرة سؤال وجواب مع ملاحظات هامة	5

الصف الحادي عشر

2021-2022



سؤال وجواب

الفصل الدراسي الأول

الوحدة الأولى

" عمان ... المكان والحضارة "

درس

(عمان المناخ والنبات الطبيعي)

إعداد :

علي بن محمد الحسان

للتواصل :

99493923

Ali 47536@moe.om

درس : عمان ... المناخ والنبات الطبيعي**السؤال الأول : ضع علامة (✓) أو (X) أمام العبارة المناسبة مع تصحيح ما تحته خط إذا كانت العبارة خطأ .**

- ١- (✓) تتصف الامطار التي تسقط على سلطنة عمان بأنها شحيحة وغير منتظمة .
- ٢- (X) تعد أشجار السدر من اكبر الأشجار البرية المعمرة في عمان . الغاف
- ٣- (X) من اكثر النباتات الطبيعية انتشارا في الصحاري العمانية شجرة اللبان . الاراك
- ٤- (✓) تعد أشجار السمر من اكثر الأشجار انتشارا لاسيما في الاراض السهلية والحصوية ومنها تستخرج اجود أنواع العسل
- ٥- (✓) تعتبر أشجار المانجروف " القرم " ونباتات الرمرام والثرمد من النباتات الملحية في الأقاليم الساحلية .

السؤال الثاني : أكمل العبارات التالية بكلمات مناسبة من عندك .

- ١- تقع سلطنة عمان فلكيا ضمن المنطقة الحارة حيث يسود الجفاف معظم اجزائها .
- ٢- تأثر الرياح الموسمية الجنوبية الغربية على محافظة ظفار في فصل الصيف حيث تسقط الامطار الخفيفة ويعرف محليا باسم الخريف .
- ٣- تتراوح معدلات الحرارة الصغرى في عمان خلال فصل الشتاء بين شهر ديسمبر و فبراير بين ٣ درجة - ٢٠ درجة س .
- ٤- تتراوح معدلات الحرارة العظمى في عمان خلال فصل الصيف بين شهر يونيو و سبتمبر بين ٢٣ درجة - ٤٢ درجة س .
- ٥- نبات الرمرام يستخدم لمعالجة الجروح ووقف النزيف وعلاج الرمد ولدغات الافاعي والعقارب .

السؤال الثالث : ظلل الإجابة الصحيحة من بين البدائل المعطاه

- ١- تؤثر الرياح الموسمية الجنوبية الغربية على محافظة ظفار في فصل
☒ الصيف ☐ الشتاء ☐ الربيع
- ٢- تتأثر عمان بتدفق ... كتل هوائية صيفا وشتاء على مدار العام
☐ ٣ ☒ ٤ ☐ ٥
- ٣- ينمو على سلطنة عمان حوالى ... نوعا من النباتات الطبيعية
☐ ١١٩٥ ☒ ١٢٩٥ ☐ ١٣٩٥
- ٤- تنمو في الجبل الأخضر وجبل شمس أشجار دائمة الخضرة عطرية الرائحة هي أشجار ...
☒ أشجار الطعلان ☐ أشجار البوت ☐ أشجار العتم
- ٥- تعد شجرة ... من اشهر النباتات البرية العمانية منذ القدم ولها مردود اقتصادي مهم على مر العصور التاريخية.
☐ الاراك ☐ السمر ☒ اللبان

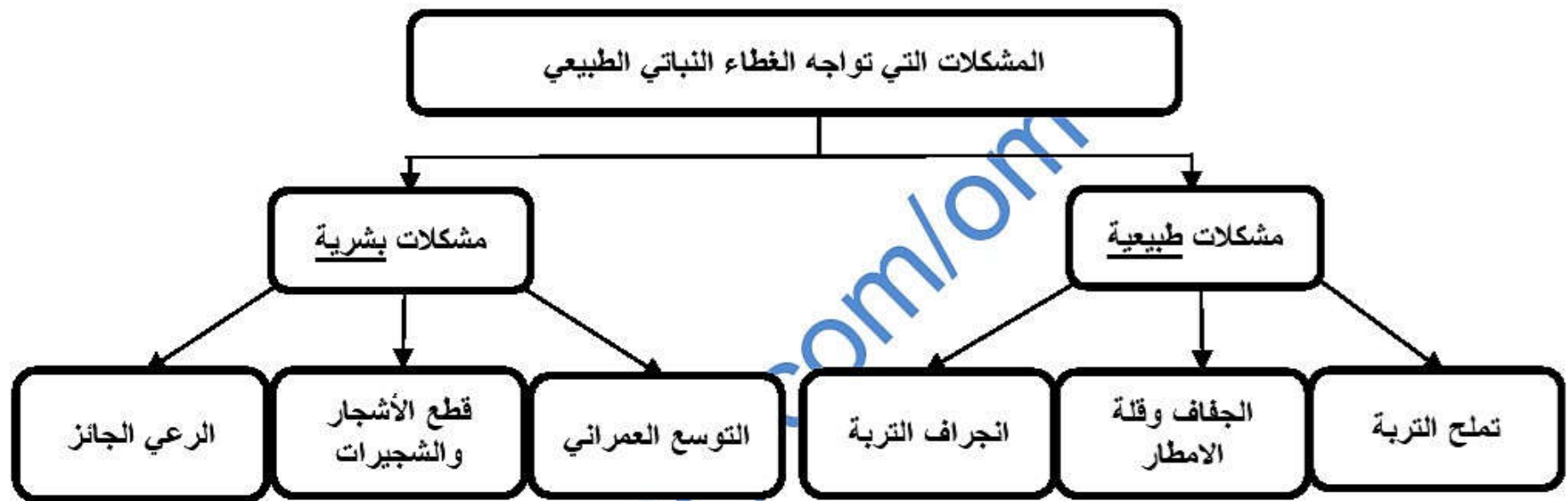
السؤال الرابع : علل " اذكر السبب "

١- تتأثر سلطنة عمان بالرياح المحلية التي تهب في مواسم محددة خلال العام بالإضافة الى الرياح اليومية .

بسبب امتدادها على مسطحات مائية طويلة وتنوع تضاريسها بين الجبال والوديان والسهول

٢- تنمو على سلسلتى جبال حجر عمان وجبال ظفار أنواع مختلفة من النباتات الطبيعية .

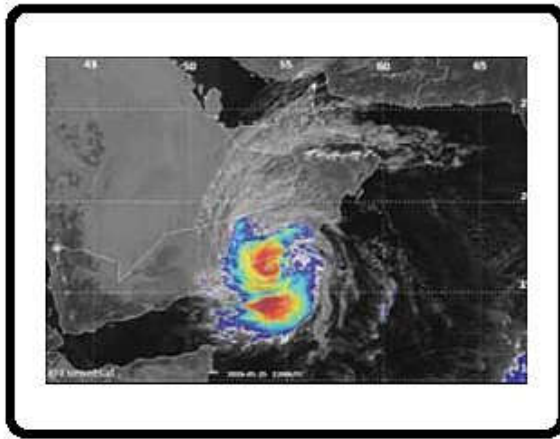
بسبب اعتدال الحرارة وزيادة الامطار

السؤال الخامس : تعرف على المشكلات التي تواجه الغطاء النباتي الطبيعي من خلال تكملة الشكل التالي**السؤال السادس : اكمل الشكل التالي بكتابة المناطق التي تؤثر عليها عوامل سقوط الامطار وكميتها في عمان**

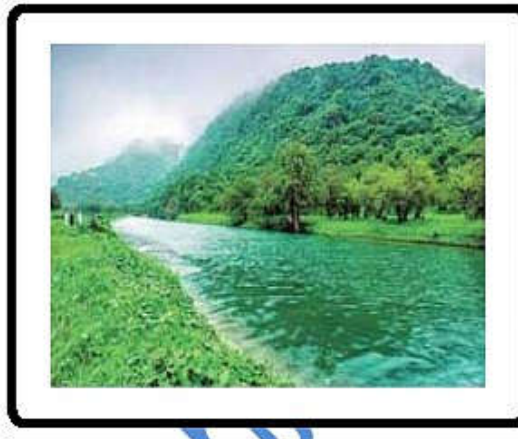
السؤال السابع : يمكن تقسيم سلطنة عمان الى أربعة أقاليم مناخية اكتب اسماءها في الشكل التالي



السؤال الثامن : ماذا تمثل لك الصور التالية .



إعصار مكنو ٢٠١٨



موسم الخريف في محافظة ظفار



الثلوج على قمة جبل شمس

السؤال التاسع : اكتب أسماء الأشجار التالية .



شجرة الاراك



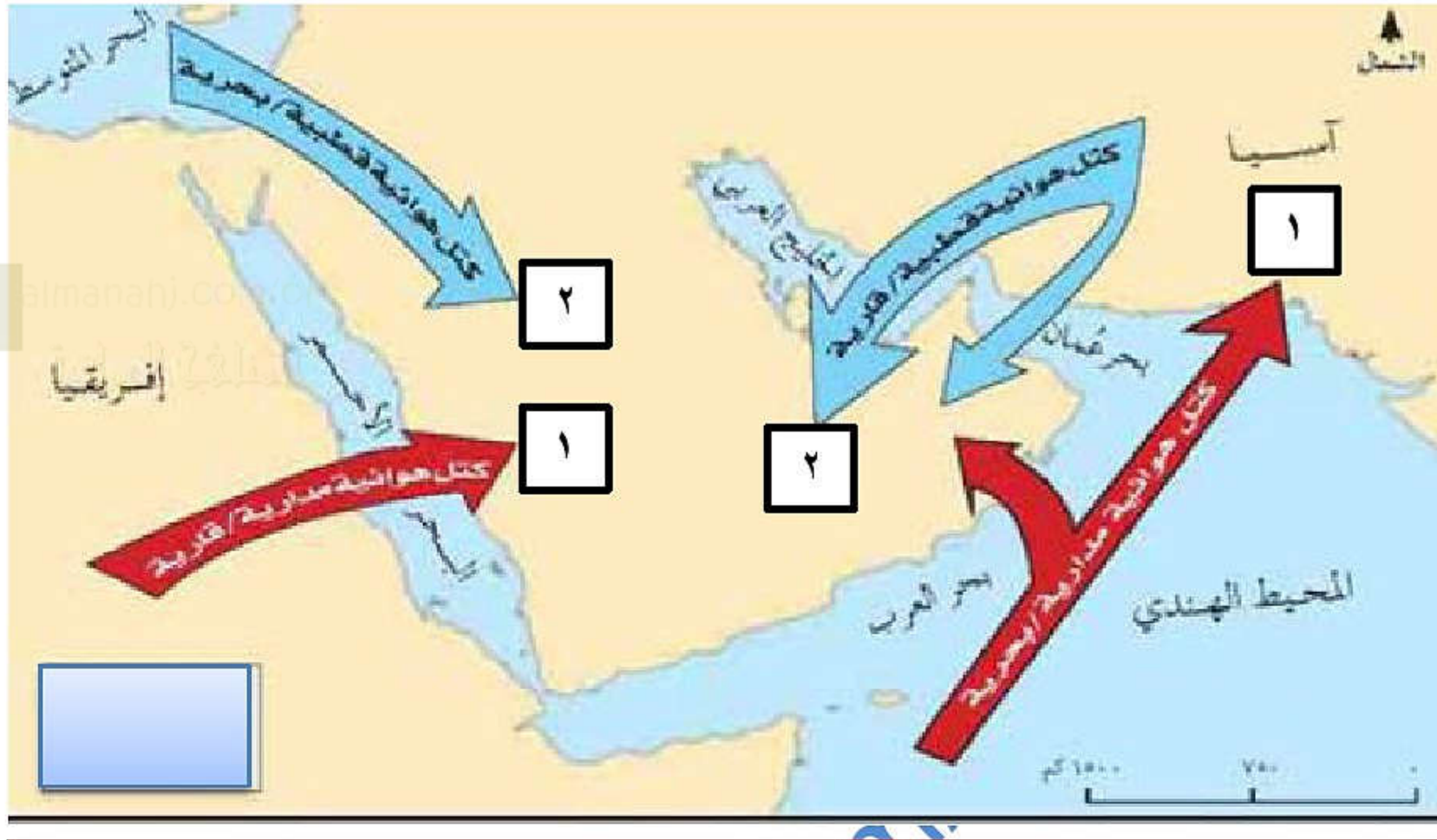
شجرة اللبان



شجرة البوت



سجرة السمر " الاكاسيا "

السؤال العاشر : ضع رقم (١) امام الرياح التي تهب في فصل الصيف ورقم (٢) امام الرياح التي تهب في فصل الشتاء**السؤال الحادي عشر : أجب عن الأسئلة التالية .**

س ١ : ماهي العوامل المساهمة في تنوع مناخ واختلاف الغطاء الطبيعي على أراضي سلطنة عمان ؟

- ج ١ : - الموقع الجغرافي والفلكي ،
- طول سواحلها .
- تنوع تضاريسها .
- مساحتها الواسعة .

س ٢ : " هناك أربعة عوامل رئيسية ساهمت في تباين المناخ من مكان لآخر في سلطنة عمان " اذكرها ؟

- ج ٢ : - القرب من المسطحات المائية .
- المرتفعات الجبلية .
- المنخفضات الجوية والكتل الهوائية الباردة .
- الرياح الموسمية الجنوبية الغربية .

س ٣ : ماهي نتائج وقوع عمان ضمن المنطقة المدارية ؟

- ج ٣ : - انها أسهمت في ارتفاع درجات الحرارة في معظم اجزائها .
- وجود تباين واضح بين فصلي الصيف والشتاء وبين الأقاليم السهلية والجبلية والساحلية .

س ٤ : " أسهمت عدة عوامل في تنوع الغطاء النباتي الطبيعي في سلطنة عمان " اذكر اهم ثلاثة عوامل ؟

ج ٤ : - تنوع المناخ .

- مظاهر السطح .

- تنوع التربة .

س ٥ : " يمكن تصنيف النباتات الطبيعية في عمان حسب الأقاليم التي تنمو فيها الى أربعة انواع " اذكرها ؟

ج ٥ : ١- نباتات السهول والواحات وبطون الاودية .

- نباتات الجبال والمرتفعات الصخرية .

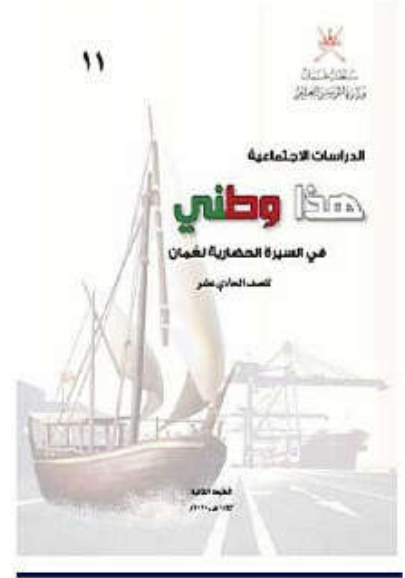
- نباتات الصحاري .

- النباتات الملحية في الأقاليم الساحلية .

almanahj.com/om

الصف الحادي عشر

2021-2022



أسئلة

الفصل الدراسي الأول

الوحدة الأولى

" عمان ... المكان والحضارة "

درس

(عمان المناخ والنبات الطبيعي)

إعداد :

علي بن محمد الحسان

للتواصل :

99493923

Ali 47536@moe.om

درس : عمان ... المناخ والنبات الطبيعي**السؤال الأول : ضع علامة (✓) أو (X) أمام العبارة المناسبة مع تصحيح ما تحته خط إذا كانت العبارة خطأ .**

- ١- () تتصف الامطار التي تسقط على سلطنة عمان بأنها شحيحة وغير منتظمة .
- ٢- () تعد أشجار السدر من اكبر الأشجار البرية المعمرة في عمان .
- ٣- () من اكثر النباتات الطبيعية انتشارا في الصحاري العمانية شجرة اللبان .
- ٤- () تعد أشجار السمر من اكثر الأشجار انتشارا لاسيما في الاراض السهلية والحصوية ومنها تستخرج اجود أنواع العسل
- ٥- () تعتبر أشجار المانجروف " القرم " ونباتات الرمرام والثرمد من النباتات الملحية في الأقاليم الساحلية .

السؤال الثاني : أكمل العبارات التالية بكلمات مناسبة من عندك .

- ١- تقع سلطنة عمان فلكيا ضمن المنطقة حيث يسود معظم اجزائها .
- ٢- تأثر الرياح الموسمية الجنوبية الغربية على محافظة ظفار في فصل حيث تسقط الامطار الخفيفة ويعرف محليا باسم
- ٣- تتراوح معدلات الحرارة الصغرى في عمان خلال فصل الشتاء بين شهر ديسمبر و..... بين ٣ درجة - درجة س
- ٤- تتراوح معدلات الحرارة العظمى في عمان خلال فصل الصيف بين شهر يونيو و..... بين ٢٣ درجة - درجة س
- ٥- نبات يستخدم لمعالجة الجروح ووقف النزيف وعلاج الرمد ولدغات الافاعي والعقارب .

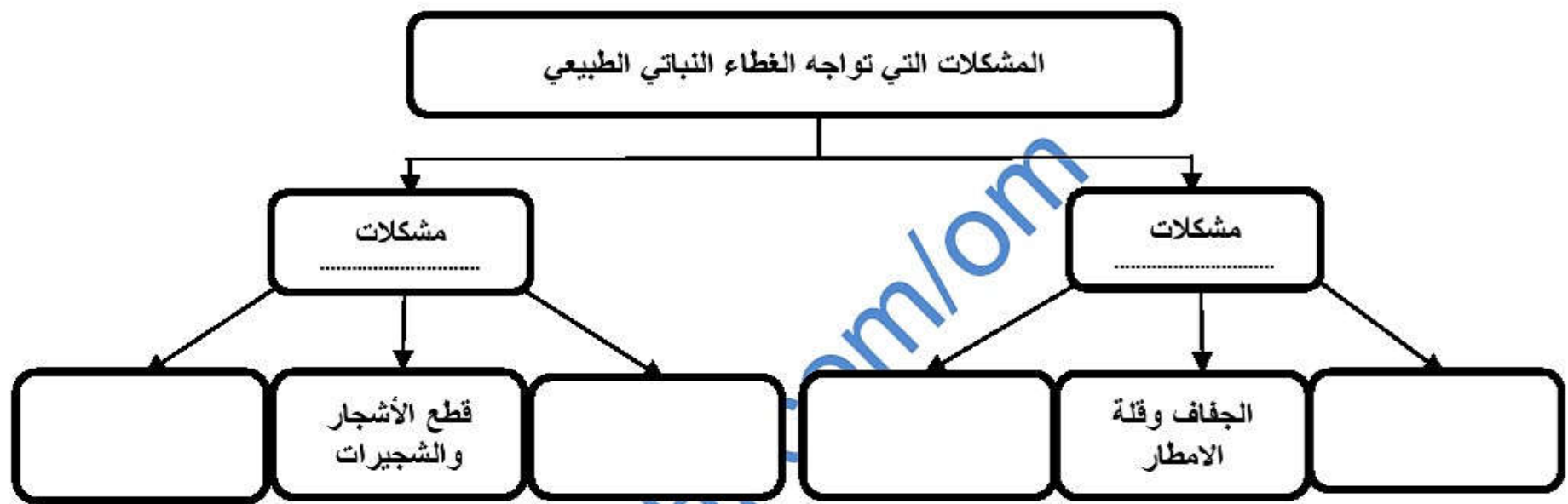
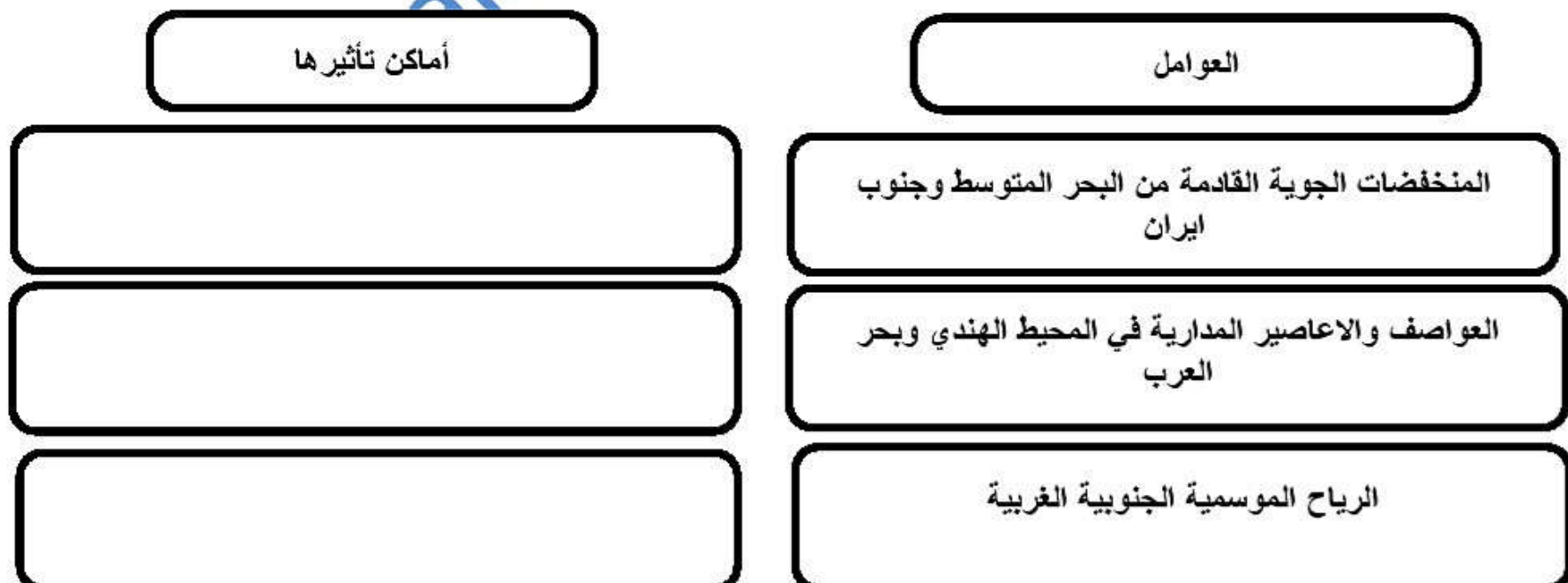
السؤال الثالث : ظلل الإجابة الصحيحة من بين البدائل المعطاه

- ١- تؤثر الرياح الموسمية الجنوبية الغربية على محافظة ظفار في فصل
☐ الصيف ☐ الشتاء ☐ الربيع
- ٢- تتأثر عمان بتدفق ... كتل هوائية صيفا وشتاء على مدار العام
☐ ٣ ☐ ٤ ☐ ٥
- ٣- ينمو على سلطنة عمان حوالى ... نوعا من النباتات الطبيعية
☐ ١١٩٥ ☐ ١٢٩٥ ☐ ١٣٩٥
- ٤- تنمو في الجبل الأخضر وجبل شمس أشجار دائمة الخضرة عطرية الرائحة هي أشجار ...
☐ أشجار الطعلان ☐ أشجار البوت ☐ أشجار العتم
- ٥- تعد شجرة ... من اشهر النباتات البرية العمانية منذ القدم ولها مردود اقتصادي مهم على مر العصور التاريخية.
☐ الاراك ☐ السمر ☐ اللبان

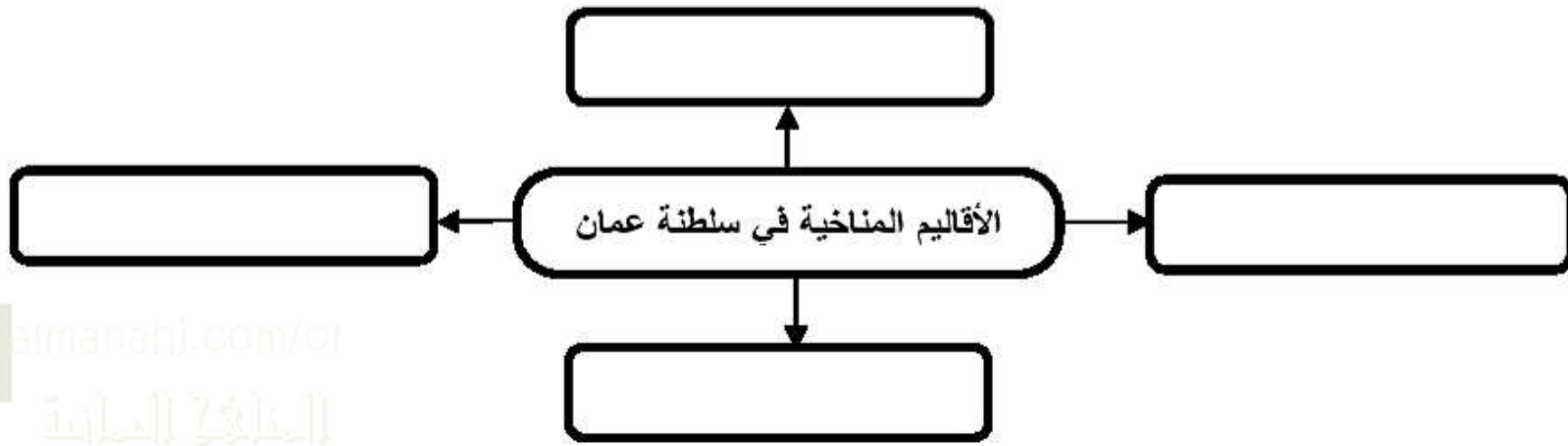
السؤال الرابع : علل " اذكر السبب "

١- تتأثر سلطنة عمان بالرياح المحلية التي تهب في مواسم محددة خلال العام بالإضافة الى الرياح اليومية .

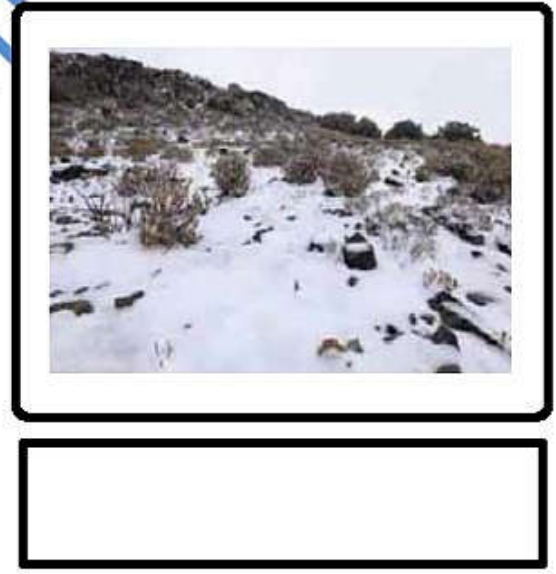
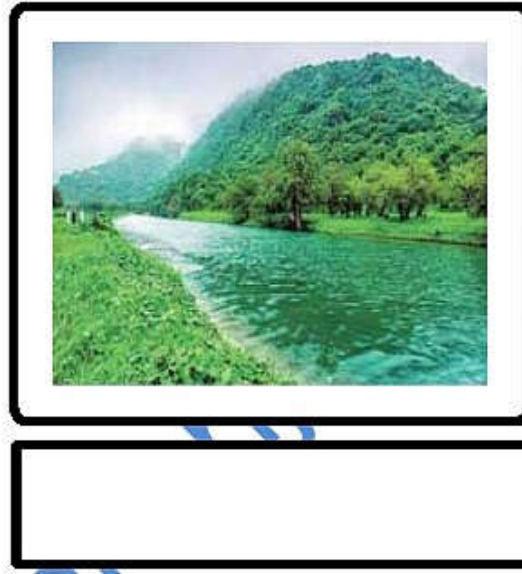
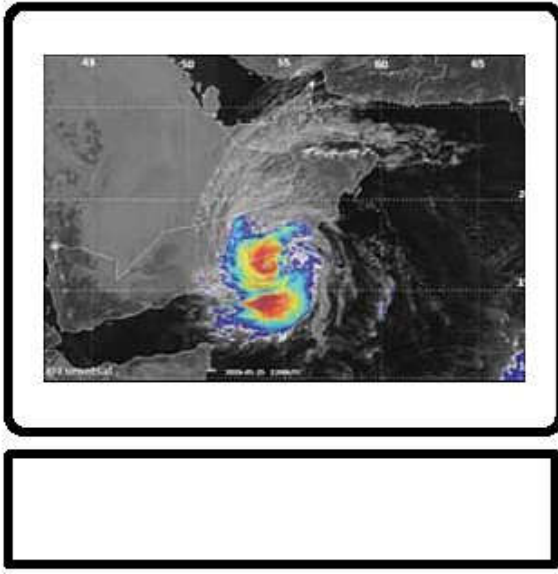
٢- تنمو على سلسلتي جبال حجر عمان وجبال ظفار أنواع مختلفة من النباتات الطبيعية .

السؤال الخامس : تعرف على المشكلات التي تواجه الغطاء النباتي الطبيعي من خلال تكملة الشكل التالي**السؤال السادس : اكمل الشكل التالي بكتابة المناطق التي تؤثر عليها عوامل سقوط الامطار وكميتها في عمان**

السؤال السابع : يمكن تقسيم سلطنة عمان الى أربعة أقاليم مناخية اكتب اسماءها في الشكل التالي

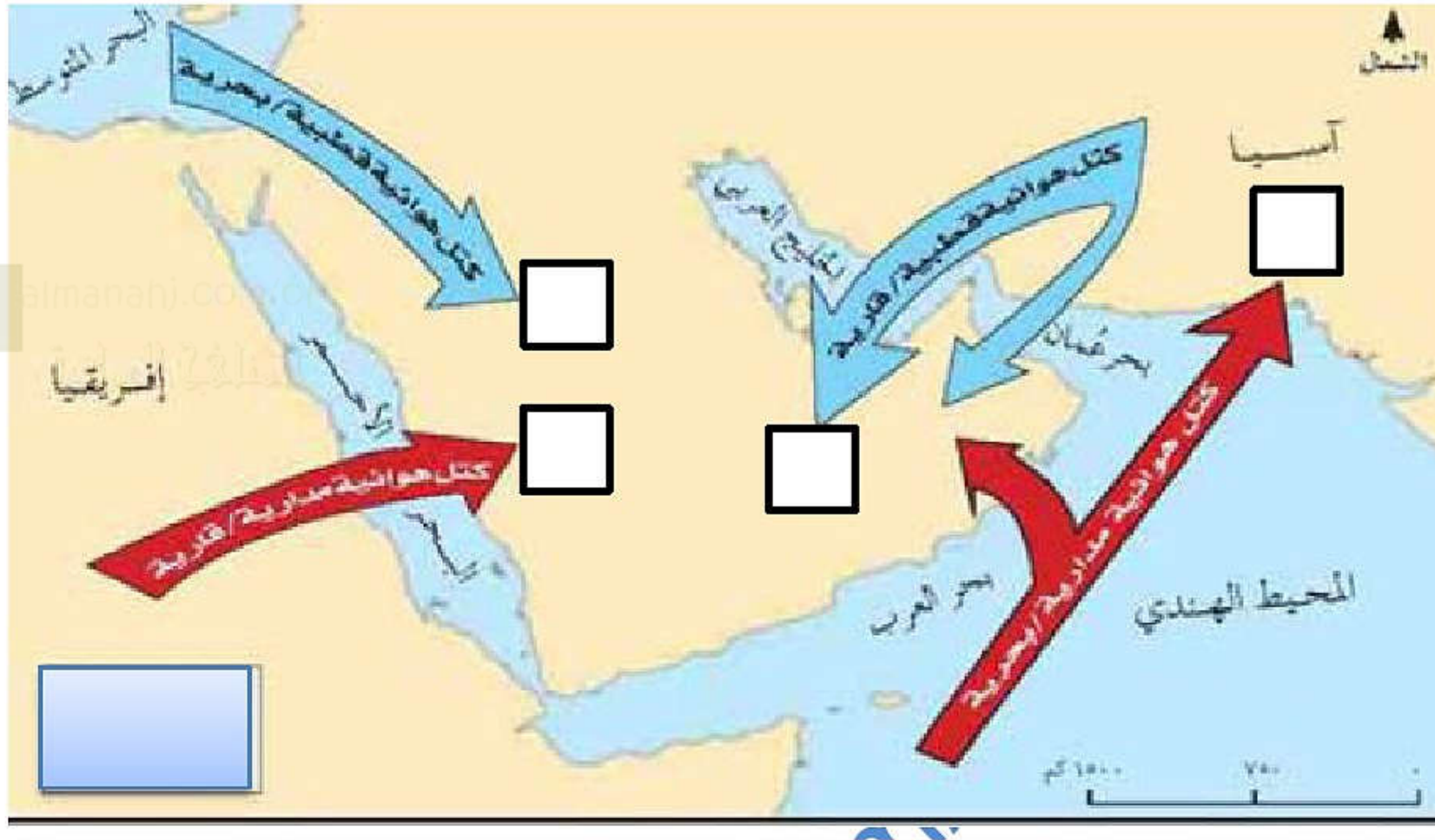


السؤال الثامن : ماذا تمثل لك الصور التالية .



السؤال التاسع : اكتب أسماء الأشجار التالية .



السؤال العاشر : ضع رقم (١) امام الرياح التي تهب في فصل الصيف ورقم (٢) امام الرياح التي تهب في فصل الشتاء**السؤال الحادي عشر : أجب عن الأسئلة التالية .**

س ١ : ماهي العوامل المساهمة في تنوع مناخ واختلاف الغطاء الطبيعي على أراضي سلطنة عمان ؟

ج ١ :

س ٢ : " هناك أربعة عوامل رئيسية ساهمت في تباين المناخ من مكان لآخر في سلطنة عمان " اذكرها ؟

ج ٢ :

س ٣ : ماهي نتائج وقوع عمان ضمن المنطقة المدارية ؟

ج ٣ :

س ٤ : " أسهمت عدة عوامل في تنوع الغطاء النباتي الطبيعي في سلطنة عمان " اذكر اهم ثلاث عوامل ؟

- ج ٤ : -
-
-

س ٥ : " يمكن تصنيف النباتات الطبيعية في عمان حسب الأقاليم التي تنمو فيها الى أربعة انواع " اذكرها ؟

- ج ٥ : -
-
-
-

almanahj.com/om