

## شكراً لتحميلك هذا الملف من موقع المناهج العمانية



## اختبار قصير ثاني نموذج ثالث

[موقع المناهج](#) ⇨ [المناهج العمانية](#) ⇨ [الصف الحادي عشر](#) ⇨ [أحياء](#) ⇨ [الفصل الأول](#) ⇨ [الملف](#)

تاريخ نشر الملف على موقع المناهج: 16:08:57 2023-12-01

## التواصل الاجتماعي بحسب الصف الحادي عشر



## روابط مواد الصف الحادي عشر على تلغرام

[الرياضيات](#)

[اللغة الانجليزية](#)

[اللغة العربية](#)

[التربية الاسلامية](#)

## المزيد من الملفات بحسب الصف الحادي عشر والمادة أحياء في الفصل الأول

[اختبار قصير ثاني نموذج ثاني](#)

1

[اختبار قصير ثاني](#)

2

[اختبار قصير أول نموذج سادس](#)

3

[اختبار قصير أول نموذج خامس](#)

4

[اختبار قصير أول نموذج رابع](#)

5

الإسم : .....

الصف : .....

التاريخ : .....

الدرجة : .....

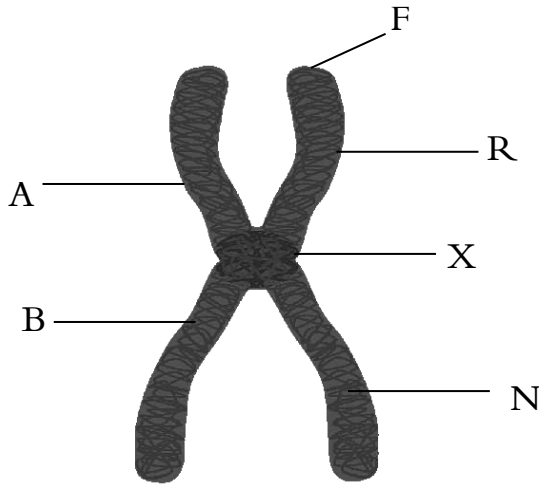
10

الإختبار القصير الثاني في مادة الأحياء للصف الحادي عشر الأساسي للعام الدراسي

أجب عن جميع الأسئلة التالية:

[1] (1) يحتوي التيلومير على إنزيم التيلوميريز (Telomerase). ما الخيار الصحيح الذي يوضح وظيفة هذا الإنزيم؟

(ظلل الدائرة المرسومة بجانب الخيار الصحيح).

○ تضعف صلابة  
التيلومير○ تزيد من مرونة  
التيلومير○ تقصر من طول  
التيلومير○ إضافة قواعد  
إلى التيلومير

[2] بالاستعانة بالشكل المقابل أجيب عن الأسئلة التالية:

1- الرمز الذي يشير إلى موقع التيلومير هو .....

2- الرمز X يشير إلى .....

[3] وضح الفرق بين انقسام السيتوبلازم في الخلايا الحيوانية والخلايا النباتية:

.....

.....

.....

.....

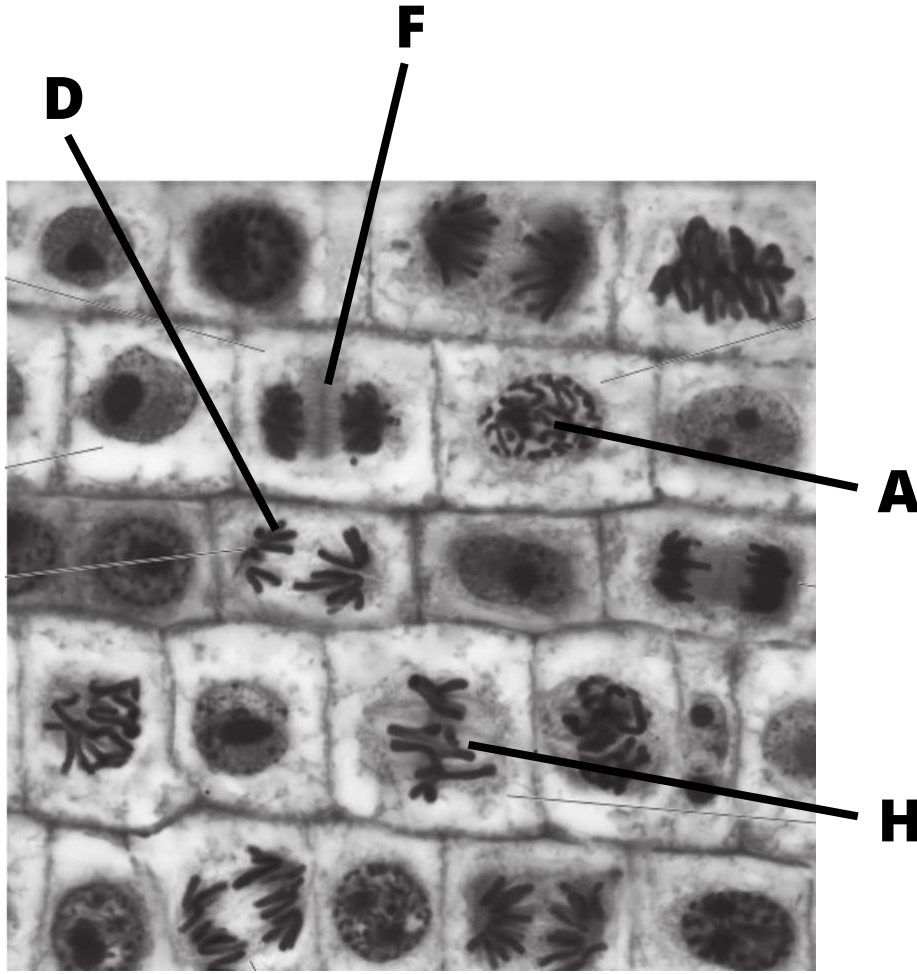
[4] عرفي الخلايا الجذعية؟ [2]

.....

.....

.....

5) تأمل الصورة التالية والتي توضح أطوار الإنقسام المتساوي ، ثم حددي الحرف الذي يوضح ما يأتي: [2]



1- الطور التمهيدي .....

2- الطور الإستوائي .....

3- الطور الانفصالي .....

4- الطور النهائي .....

مع أطيب تمنياتي لكن بالنجاح والتوفيق