

تم تحميل هذا الملف من موقع المناهج العمانية



الملف مذكرة إثرائية وأسئلة اختبارية في الوحدة الأولى ( عمان المكان والحضارة )

[موقع المناهج](#) ← [المناهج العمانية](#) ← [الصف الحادي عشر](#) ← [هذا وطني](#) ← [الفصل الأول](#)

روابط مواقع التواصل الاجتماعي بحسب الصف الحادي عشر



روابط مواد الصف الحادي عشر على تلغرام

[الرياضيات](#)

[اللغة الانجليزية](#)

[اللغة العربية](#)

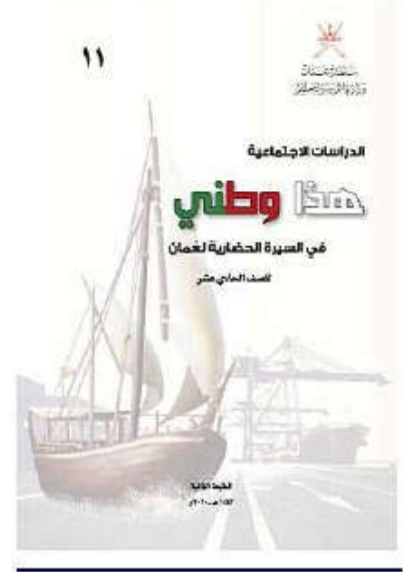
[التربية الاسلامية](#)

المزيد من الملفات بحسب الصف الحادي عشر والمادة هذا وطني في الفصل الأول

<a href="#">كراسة دفترتي سر تميزي</a>	1
<a href="#">ملف تجميع أسئلة الامتحانات الرسمية والأجوبة للسنوات السابقة</a>	2
<a href="#">كراسة أنشطة وأسئلة واختبارات في الوحدة الرابعة</a>	3
<a href="#">ملخص شامل في الدراسات الاجتماعية</a>	4
<a href="#">مذكرة سؤال وجواب مع ملاحظات هامة</a>	5

## الصف الحادي عشر

## هذا وطني



2021-2022

## أسئلة

## الفصل الدراسي الأول

## الوحدة الأولى

## " عمان ... المكان والحضارة "

## محتوى الوحدة الأولى

٢- عمان .. المناخ والنبات الطبيعي

١- عمان .. الموقع ومظاهر السطح

٤- عمان بين القرنين الثاني والسادس الهجريين

٣- عمان .. العصور القديمة و صدر الاسلام

للتواصل :

99493923

اعداد :

علي بن محمد الحسان

Ali 47536@moe.om

## درس ( عمان .. الموقع ومظاهر السطح )

## السؤال الأول : ضع علامة ( ✓ ) أو ( X ) أمام العبارة المناسبة مع تصحيح ما تحته خط إذا كانت العبارة خطأ .

- ١- ( ) تنوع مظاهر سطح سلطنة عمان أسبابها أهمية اقتصادية وجغرافية .
- ٢- ( ) مرت سلطنة عمان بالعديد من التغيرات الجيولوجية نتيجة تغير موقعها عبر العصور الجيولوجية المختلفة .
- ٣- ( ) تتميز صخور حديقة الصخور بولاية الدقم من الحجر الصخري .
- ٤- ( ) تعد سلطنة عمان من افضل المواقع العالمية للعثور على الصخور النيوزكية .
- ٥- ( ) من اخصب الأراضي الزراعية في سلطنة عمان هو سهل صلالة .
- ٦- ( ) الأراضي المرتفعة عن مستوى سطح البحر التي تكونت نتيجة تفاوت عمليات التعرية تسمى بالمصاطب الرملية .
- ٧- ( ) تعد منطقة الحقف من المناطق الجيولوجية التي قلما نجد لها مثيلا في العالم .
- ٨- ( ) تتميز الأخوار المؤقتة بقلة ملوحة المياه ونمو أشجار المانجروف " القرم " .
- ٩- ( ) اكبر مكان تتواجد فيه الكهوف في سلطنة عمان يوجد في محافظة الوسطى .
- ١٠- ( ) بالرغم من كثرة عدد الجزر في سلطنة عمان الا ان معظمها لا يصلح للاستقرار البشري .

## السؤال الثاني : أكمل العبارات التالية بكلمات مناسبة من عندك .

- ١- تتميز سلطنة عمان بموقعها الاستراتيجي المفتوح على ..... الخارجي المشرف على اهم ..... التجارة منذ القدم
- ٢- بهدف نشر قيم التسامح الديني تنظم وزارة الأوقاف والشؤون الدينية منذ عام ٢٠١٠ معرضا بعنوان .....
- ٣- كان لكل من التيارات ..... واتجاهات ..... دور بارز لعمان في التبادل التجاري والملاحة في المحيط الهندي منذ القدم .
- ٤- كان لموقع سلطنة عمان المشرف على مضيق ..... أهمية كبيرة للتجارة الدولية .
- ٥- اقام العمانيون امبراطورية امتدت من سواحل ..... شمالا وحتى سواحل ..... جنوبا .
- ٦- يتميز صخر أفيوليت سمائل بامتصاصه لغاز ..... المسبب لظاهرة الاحتباس الحراري .
- ٧- اعلى قمة جبل في سلطنة عمان هي قمة جبل .....
- ٨- من ابرز السهول الساحلية في سلطنة عمان سهل ..... وسهل .....
- ٩- من اهم الاخوار الدائمة في سلطنة عمان خور شمخ في محافظة مسندم وخور ..... في محافظة ظفار .
- ١٠- من ابرز الكهوف في سلطنة عمان كهف ..... في محافظة الداخلية وكهف ..... في محافظة ظفار .

**السؤال الثالث : ظلل الإجابة الصحيحة من بين البدائل المعطاه .**

- ١- تقع سلطنة عمان جغرافيا في أقصى ..... لشبه الجزيرة العربية
- الجنوب الشرقي  الجنوب الغربي  الجنوب الشمالي
- ٢- يصل طول سواحل سلطنة عمان حوالي .. .
- ٢١٦٥  ٣١٦٥  ٤١٦٥
- ٣- تقع سلطنة عمان فاكيا في النصف ... من الكرة الأرضية
- الشرقي  الغربي  الشمالي
- ٤- تعد صخور أفيوليت .... أكبر مجموعة قاع محيطي في العالم تظهر على السطح
- مسقط  سمائل  صحم
- ٥- تعد حديقة الصخور في ولاية الدقم بمحافظة ..... من ابرز المعالم السياحية الطبيعية في عمان
- الوسطى  مسندم  الظاهرة
- ٦- تشغل السلاسل الجبلية حوالي ... من مساحة سلطنة عمان
- ١٠%  ١٥%  ٢٠%
- ٧- توجد في سلطنة عمان حوالي ... واحة تسمى بالمسفاة
- ١٤  ١٥  ١٦
- ٨- تعتبر سبخة ... في سلطنة عمان اكبر السبخات في شبه الجزيرة العربية
- ام السميم  ام السمائم  ام السموم
- ٩- تأتي محافظة ... في المرتبة الأولى على مستوى السلطنة من حيث عدد الكهوف
- مسقط  ظفار  مسندم
- ١٠- أعلنت جزيرة ... محمية طبيعية وتعد مركزا مهما لتكاثر أنواع من الطيور المهاجرة .
- مصيرة  الحلائيات  الديمائيات

**السؤال الرابع : اكمل الفقرة التالية لتتعرف من خلالها على المناطق الرملية في سلطنة عمان**

تظهر الكثبان الرملية بأنواعها المختلفة في مناطق ..... من سلطنة عمان حيث نجدها في الغرب والشمال الغربي وهو ما يمثل الحافة الشرقية لصحراء ..... كما تنتشر في صحراء ..... بمحافظة الوسطى بالإضافة الى ..... الممتدة من جنوب الشرقية الى شمال الشرقية .

**السؤال الخامس : " علل ما يلي : اذكر السبب**

١- تنوع التضاريس والبيئات الطبيعية في سلطنة عمان

٢- تعتبر سلطنة عمان بيئة مناسبة لدراسة العمليات الجيولوجية التي تسهم في تشكيل سطح الأرض .

٣- تتنوع مظاهر السطح في سلطنة عمان تنوعا كبيرا .

٤- يتميز سهل صلالة بطقسه المعتدل في فصل الصيف .

**السؤال السادس : أكتب امام العبارات التالية المصطلح الدال عليها**

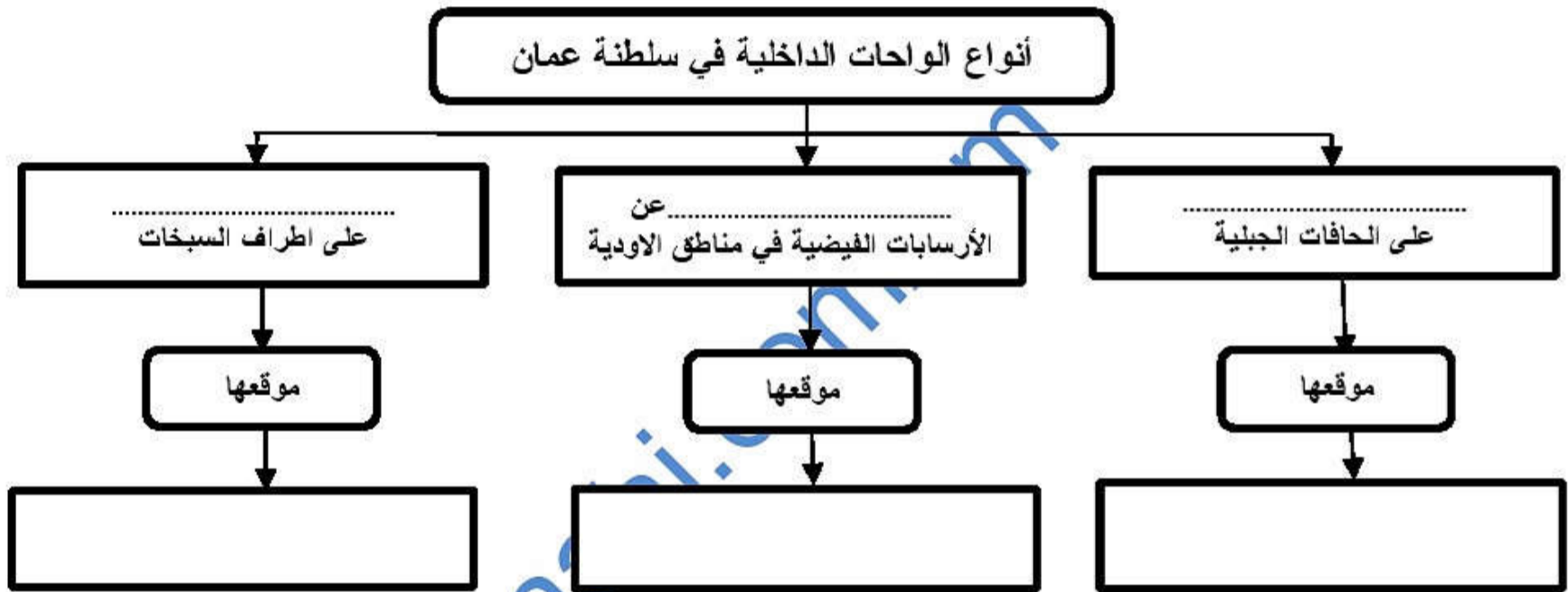
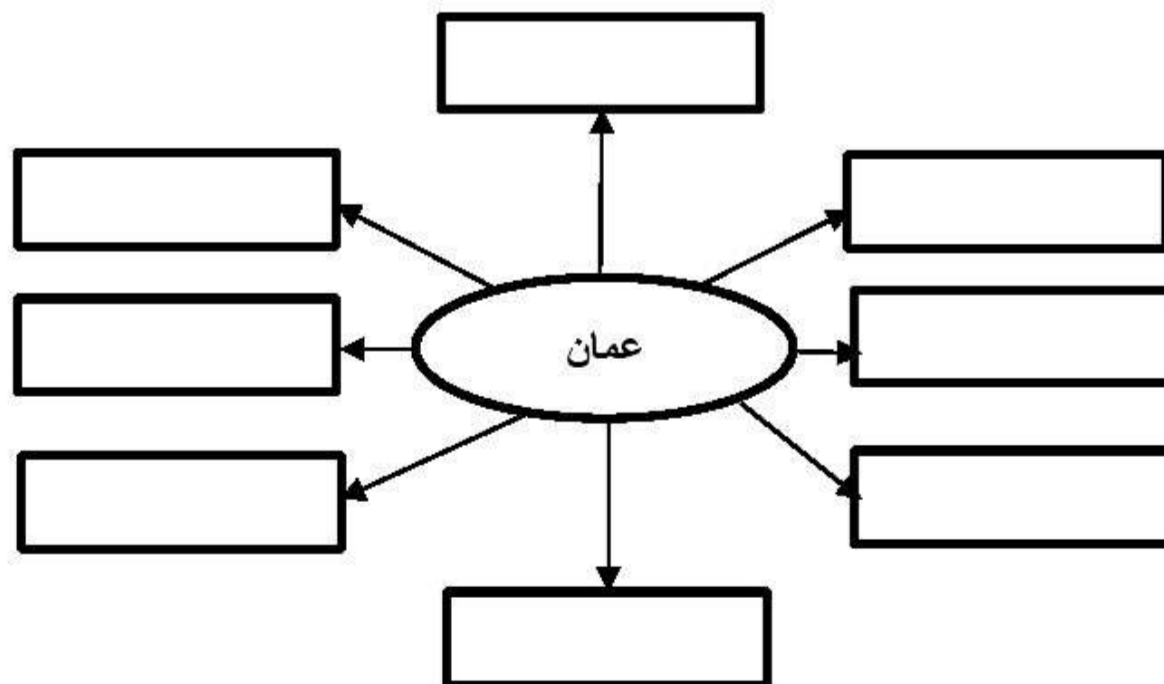
- ١- ( ..... ) ارسابات خصبة تكونت بفعل التعرية المائية أو التعرية الريحية .
- ٢- ( ..... ) مصطلح اطلقه العمانيون على الواحات الجبلية التي تم انشاؤها على المصاطب الصخرية بالقرب من العيون المائية .
- ٣- ( ..... ) أراضي ملحية منخفضة المنسوب يغطي سطحها رواسب رملية طينية ناعمة وترسبات ملحية .
- ٤- ( ..... ) عبارة عن خلجان مائية صغيرة متصلة عادة بمياه البحر .
- ٥- ( ..... ) فتحة طبيعية في الصخر تتكون نتيجة الاذابة في الصخور الجيرية بفعل الامطار او بواسطة التعرية البحرية .

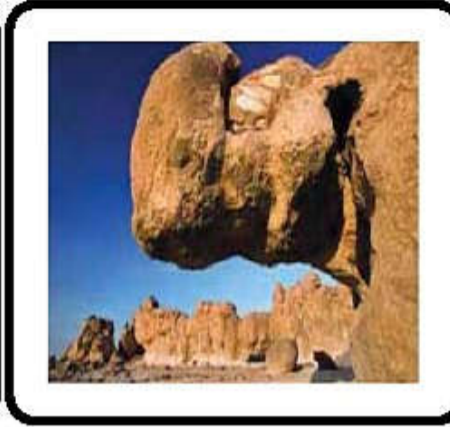
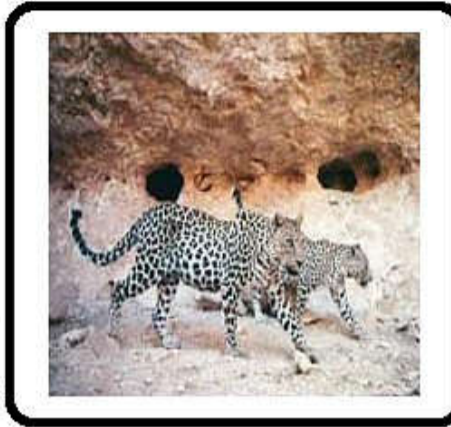
**السؤال السابع : أكمل الجدول التالي من خلال مجال المقارنة بين سهل الباطنة وسهل صلالة :**

سهل صلالة	سهل الباطنة	مجال المقارنة
		الموقع
		الامتداد
		مميزاته
		اهم المدن التي تقع فيه

**السؤال الثامن : أكمل الجدول بعمل المقارنه بين السبخات في سلطنة عمان**

السبخات الساحلية	السبخات الداخلية	مجال المقارنة
		تكوينها
		من امثلتها

**السؤال التاسع : أكمل الجدول التالي بكتابة امثلة وجود الواحات الداخلية في سلطنة عمان****السؤال العاشر : أكمل الشكل التالي بكتابة أهم الدول والحضارات التي لها علاقات مع سلطنة عمان :**

**السؤال التاسع : ماذا تمثل لك الصور التالية .**




**السؤال العاشر : اكتب تحت الصورة اسم السهل**



**السؤال الحادي عشر : اكتب تحت الصورة اسم الكهف**



**السؤال الثاني عشر : أجب عن الأسئلة التالية .**

س ١ : " أكسب الموقع الجغرافي لسلطنة عمان أهمية حضارية واقتصادية منذ القدم " أذكر ثلاث من هذه الأهمية ؟

- ج ١ : .....  
 .....  
 .....

س ٢ : " مازال دور سلطنة عمان الحضاري في تواصل مع الدول الأخرى مستمرا حتى اليوم " وضح ذلك ؟

- ج ٢ : .....

س ٣ : أذكر عاملين اساسين ساعدا على تطوير الأنظمة الملاحية البحرية والخبرات التجارية لدى العمانيين ؟

- ج ٣ : .....  
 .....

س ٤ : ماذا استفاد العمانيين من وجودهم على سواحل طويله واشرافهم على بحار مفتوحة ؟

- ج ٤ : .....  
 .....  
 .....

س ٥ : " هناك عاملين اساسين ساعدا على تشكيل الأرض العمانية " ما هما ؟

- ج ٥ : .....

س ٦ : " التنوع الجيولوجي في سلطنة عمان والمتمثل في تنوع الصخور واختلاف تركيبها أكسبها العديد من المميزات "

أذكر أهم ثلاث ميزات ؟

- ج ٦ : .....  
 .....  
 .....

س ٧ : " هناك عاملان اساسيان جعلتا سلطنة عمان تشتهر بالسياحة الجيولوجية " ما هما ؟

- ج ٧ : .....  
 .....

س ٨ : اذكر اسما أهم سلسلتين جبليتين في سلطنة عمان ؟

- ج ٨ : .....  
 .....

س ٩ : تتكون سلسلة جبال ظفار من ثلاث كتل رئيسية اذكرها ؟

- ج ٩ : .....



**درس ( عمان .. المناخ والنبات الطبيعي )****السؤال الأول : ضع علامة ( ✓ ) أو ( X ) أمام العبارة المناسبة مع تصحيح ما تحته خط إذا كانت العبارة خطأ .**

- ١- ( ) تتصف الامطار التي تسقط على سلطنة عمان بأنها شحيحة وغير منتظمة .
- ٢- ( ) تعد أشجار السدر من اكبر الأشجار البرية المعمرة في عمان .
- ٣- ( ) من اكثر النباتات الطبيعية انتشارا في الصحاري العمانية شجرة اللبان .
- ٤- ( ) تعد أشجار السمر من اكثر الأشجار انتشارا لاسيما في الاراض السهلية والحصوية ومنها تستخرج اجود أنواع العسل
- ٥- ( ) تعتبر أشجار المانجروف " القرم " ونباتات الرمرام والثرمد من النباتات الملحية في الأقاليم الساحلية .

**السؤال الثاني : أكمل العبارات التالية بكلمات مناسبة من عندك .**

- ١- تقع سلطنة عمان فلكيا ضمن المنطقة ..... حيث يسود ..... معظم اجزائها .
- ٢- تأثر الرياح الموسمية الجنوبية الغربية على محافظة ظفار في فصل ..... حيث تسقط الامطار الخفيفة ويعرف محليا باسم .....
- ٣- تتراوح معدلات الحرارة الصغرى في عمان خلال فصل الشتاء بين شهر ديسمبر و..... بين ٣ درجة - ..... درجة س
- ٤- تتراوح معدلات الحرارة العظمى في عمان خلال فصل الصيف بين شهر يونيو و..... بين ٢٣ درجة - ..... درجة س
- ٥- نبات ..... يستخدم لمعالجة الجروح ووقف النزيف وعلاج الرمذ ولدغات الافاعي والعقارب .

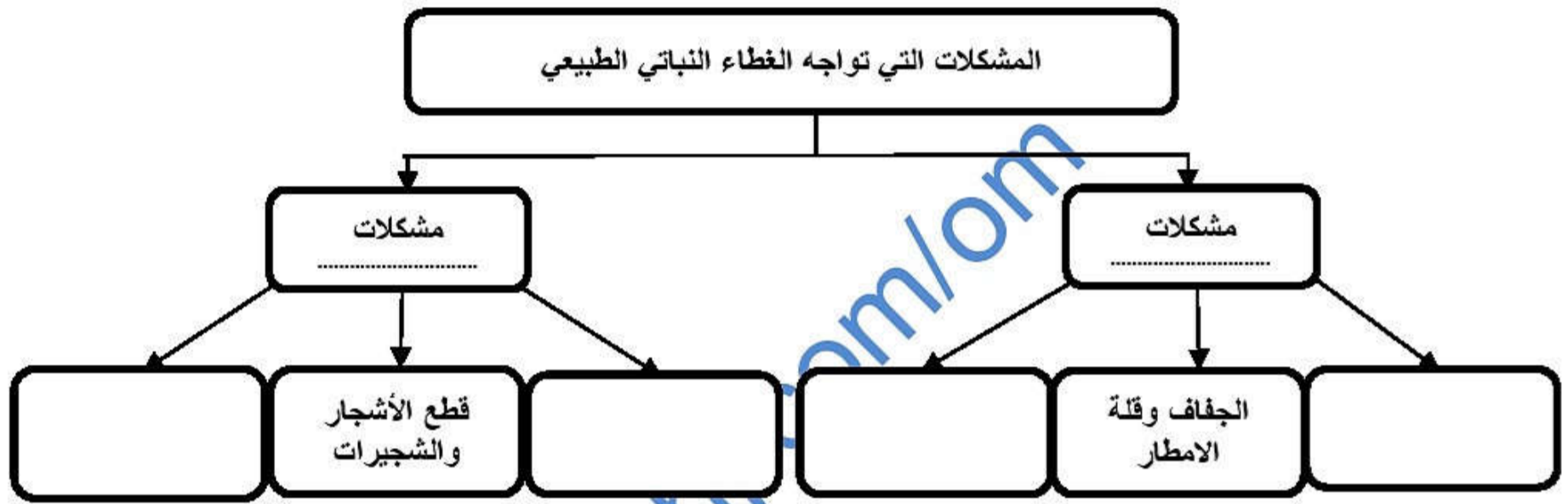
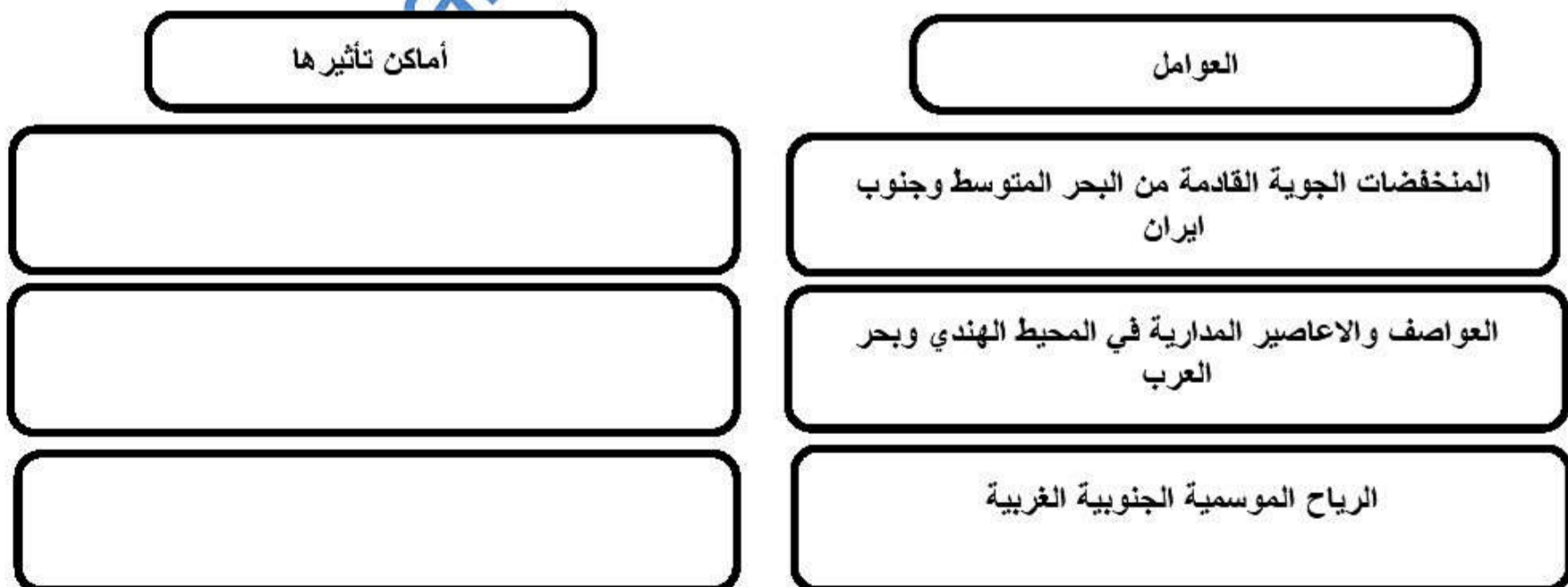
**السؤال الثالث : ظلل الإجابة الصحيحة من بين البدائل المعطاه**

- ١- تؤثر الرياح الموسمية الجنوبية الغربية على محافظة ظفار في فصل .....  
 الصيف  الشتاء  الربيع
- ٢- تتأثر عمان بتدفق ... كتل هوائية صيفا وشتاء على مدار العام  
 ٣  ٤  ٥
- ٣- ينمو على سلطنة عمان حوالي ... نوعا من النباتات الطبيعية  
 ١١٩٥  ١٢٩٥  ١٣٩٥
- ٤- تنمو في الجبل الأخضر وجبل شمس أشجار دائمة الخضرة عطرية الرائحة هي أشجار ...  
 أشجار الطعلان  أشجار البوت  أشجار العتم
- ٥- تعد شجرة ... من اشهر النباتات البرية العمانية منذ القدم ولها مردود اقتصادي مهم على مر العصور التاريخية.  
 الاراك  السمر  اللبان

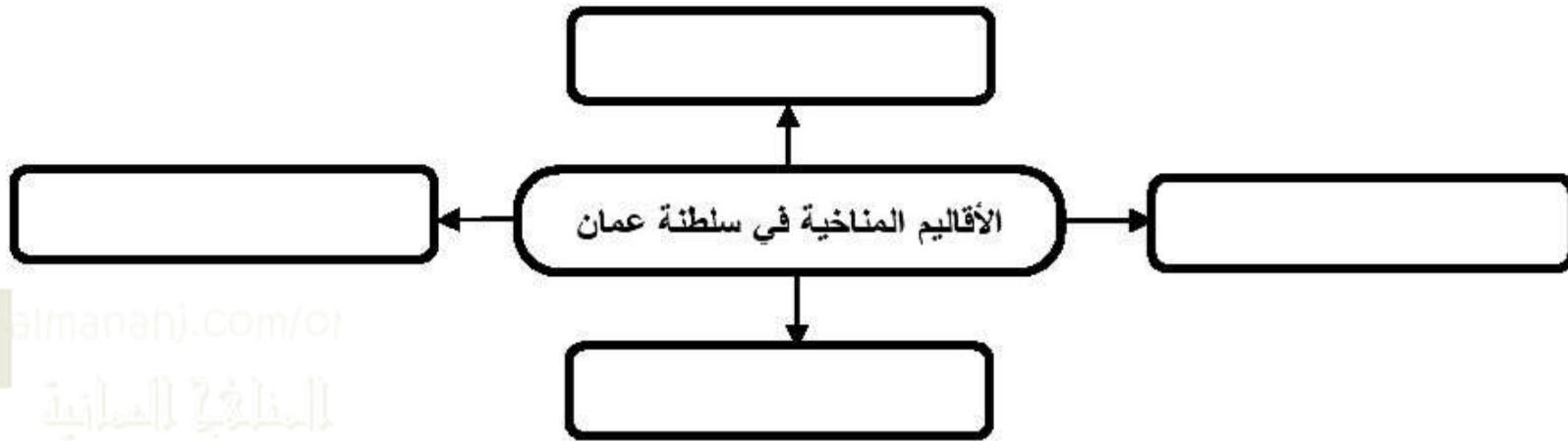
**السؤال الرابع : علل " اذكر السبب "**

١- تتأثر سلطنة عمان بالرياح المحلية التي تهب في مواسم محددة خلال العام بالإضافة الى الرياح اليومية .

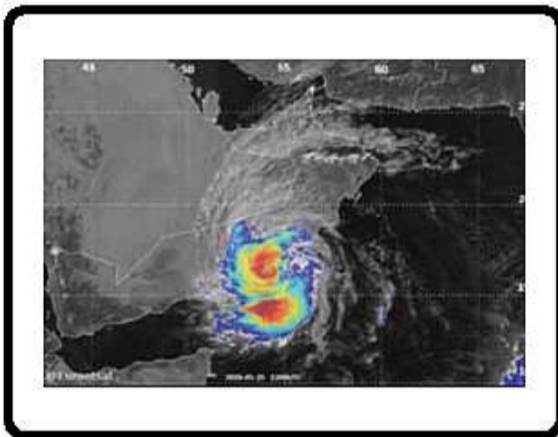
٢- تنمو على سلسلتى جبال حجر عمان وجبال ظفار أنواع مختلفة من النباتات الطبيعية .

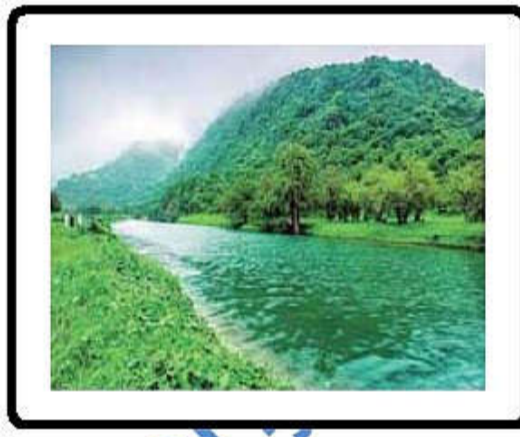
**السؤال الخامس : تعرف على المشكلات التي تواجه الغطاء النباتي الطبيعي من خلال تكملة الشكل التالي****السؤال السادس : اكمل الشكل التالي بكتابة المناطق التي تؤثر عليها عوامل سقوط الامطار وكميتها في عمان**

**السؤال السابع : يمكن تقسيم سلطنة عمان الى أربعة أقاليم مناخية اكتب اسماءها في الشكل التالي**



**السؤال الثامن : ماذا تمثل لك الصور التالية .**







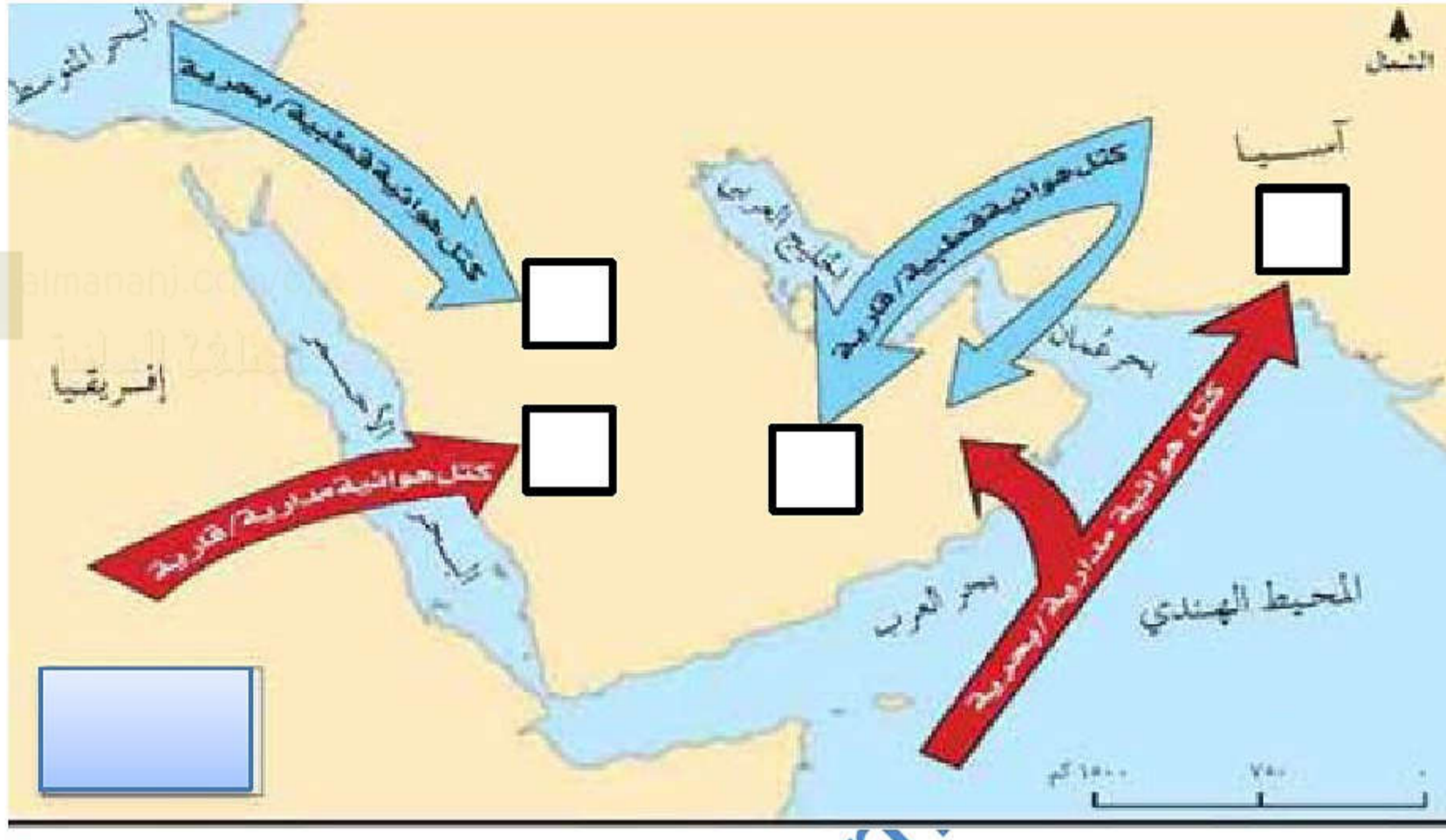

**السؤال التاسع : اكتب أسماء الأشجار التالية .**









**السؤال العاشر : ضع رقم (١) امام الرياح التي تهب في فصل الصيف ورقم (٢) امام الرياح التي تهب في فصل الشتاء****السؤال الحادي عشر : أجب عن الأسئلة التالية .**

س ١ : ماهي العوامل المساهمة في تنوع مناخ واختلاف الغطاء الطبيعي على أراضي سلطنة عمان ؟

ج ١ :

.....

.....

.....

س ٢ : " هناك أربعة عوامل رئيسية ساهمت في تباين المناخ من مكان لآخر في سلطنة عمان " اذكرها ؟

ج ٢ :

.....

.....

.....

.....

س ٣ : ماهي نتائج وقوع عمان ضمن المنطقة المدارية ؟

ج ٣ :

.....

.....

س ٤ : " أسهمت عدة عوامل في تنوع الغطاء النباتي الطبيعي في سلطنة عمان " اذكر اهم ثلاث عوامل ؟

- ج ٤ : - .....  
- .....  
- .....

س ٥ : " يمكن تصنيف النباتات الطبيعية في عمان حسب الأقاليم التي تنمو فيها الى أربعة انواع " اذكرها ؟

- ج ٥ : - .....  
- .....  
- .....  
- .....

almanahj.com/om

## درس ( عمان .. العصور القديمة وصدر الإسلام )

## السؤال الأول : ضع علامة ( ✓ ) أو ( X ) أمام العبارة المناسبة مع تصحيح ما تحته خط إذا كانت العبارة خطأ .

- ١- ( ) تنوع مسميات عمان دليل على قوة علاقاتها الخارجية .  
 ٢- ( ) استقطاب عمان لهجرات القبائل العربية يدل على أنها بيئة طاردة للسكان .  
 ٣- ( ) كان سدس الجيش الذي دخل الإسكندرية في مصر من قبيلة المهرة العمانية

## السؤال الثاني : أكمل ما يلي بالمسميات التي اطلقت على عمان قديما .

- ١- عرفت عمان في الكتابات السومرية والبابلية باسم ..  
 ٢- اما الفرس فقد اطلقوا على شمال عمان اسم ..  
 ٣- كما ورد في الكتابات الرومانية اسم ميناء في عمان يسمى ..

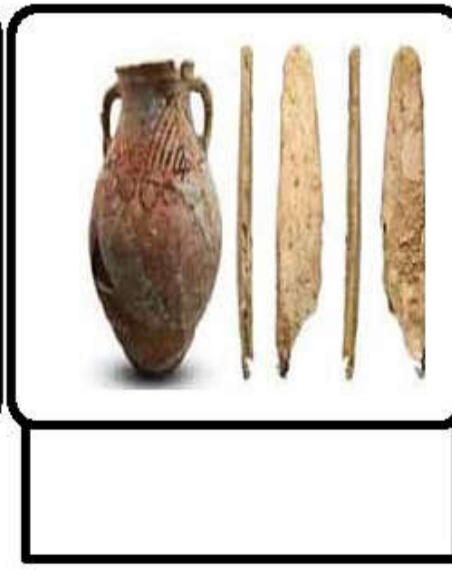
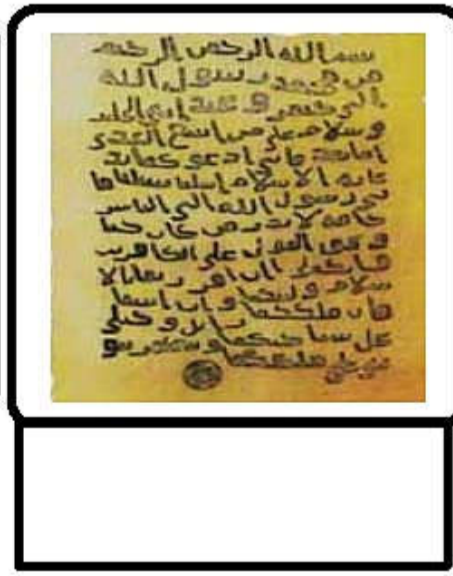
## السؤال الثالث : أكمل العبارات التالية بكلمات مناسبة من عندك .

- ١- استقبلت عمان عددا من الهجرات العربية كان ابرزها قبيلة ..  
 ٢- استطاعت القبائل العمانية من تكوين قوة سياسية استطاعت من طرد الفرس بقيادة ..  
 ٣- دخل العمانيون الإسلام .. فقد بعث الرسول ﷺ برسالته اليهم مع ..

## السؤال الرابع : ظلل الإجابة الصحيحة من بين البدائل المعطاه .

- ١- الملكة التي تربعت على عرش مجان منذ حوالي ٤٠٠٠ سنة وعملت اتفاقية مع الملك سرجون الاكادي  
 الملكة شعشاء  الملكة شمساء  الملكة حسناء  
 ٢- اكتشفت مجموعة من المدافن ذات بناء هندسي فريد في موقع .... الاثري  
 بات  كان  مان  
 ٣- بعث الرسول ﷺ رسالته لعمان الذين دخلوا الإسلام طواعية مع ...  
 عمر بن عبدالعزيز  عمر بن الخطاب  عمرو بن العاص

## السؤال الخامس : ماذا تمثل لك الصور التالية .



**السؤال السادس : " هاجرت لعمان ثلاث قبائل واستقرت بها " اكتب اسماءها ؟**

--	--	--

**السؤال السابع : " كان للعمانيين مشاركات واضحة في الفتوحات الاسلامية " اذكر ثلاث من البلاد التي شاركوا في فتحها ؟**

--	--	--

**السؤال الثامن : أجب عن الأسئلة التالية .**

س ١ : " اختلفت الآراء حول تسمية عمان " اذكر اهم ما ذكر عن تسميات عمان ؟

ج ١ : .....

.....

.....

س ٢ : على ماذا يدل اكتشاف العديد من المواقع الأثرية في عمان ؟

ج ٢ : .....

.....

س ٣ : أدرجت كل من موقع بات ومدينة قلهاة في قائمة التراث العالمي " اذكر تاريخ انضمام كل منهما ؟

ج ٣ : .....

.....

س ٤ : لماذا سمي فلج الملكى في ولاية ازكى بهذا الاسم ؟

ج ٤ : .....

.....

## درس ( عمان بين القرنين الثاني والسادس الهجريين )

## السؤال الأول : ضع علامة ( ✓ ) أو ( X ) أمام العبارة المناسبة مع تصحيح ما تحته خط إذا كانت العبارة خطأ .

- ١- ( ) كانت السفن العمانية التجارية تسافر قديما في أساطيل كقوافل الإبل في الصحراء .
- ٢- ( ) السفن التي اعدّها الأمام الصلت بن مالك لتحرير جزيرة سقطرى تسمى الشواني .
- ٣- ( ) انجازات الأسطول الحضارية خلدها التاريخ وأشاد بها المؤرخون .
- ٤- ( ) وظيفة المحتسب في النظام الإداري في العصور الإسلامية يشبه اليوم بالشرطة وموظفي البلدية .

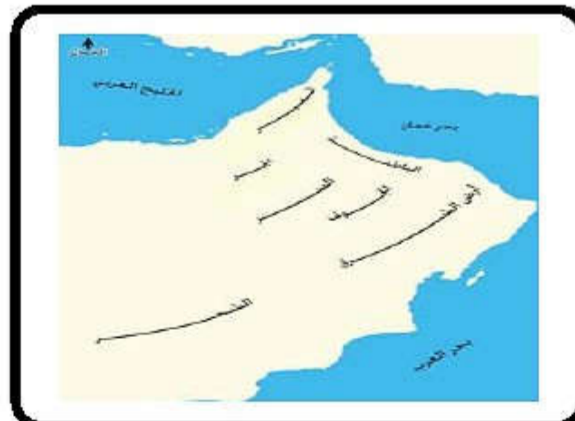
## السؤال الثاني : أكمل العبارات التالية بكلمات مناسبة من عندك .

- ١- قامت الدولة الأموية على يد مؤسسها ..... عام ..... هـ .
- ٢- تمكنت الدولة الأموية من بسط نفوذها على عمان عام ..... هـ واستمر الحال حتى عام ..... هـ حيث استعاد العمانيون حكم بلادهم .
- ٣- في النظام الإداري لعمان في العصور الإسلامية كان ..... على رأس الحكم ومعه مستشار مقرب هو بمثابة .....
- ٤- في عام ٢٠٠٣ تم اكتشاف مجموعة من المسكوكات النقدية في مدينة ..... يرجع تاريخها إلى العصور الإسلامية .

## السؤال الثالث : الإجابة الصحيحة من بين البدائل المعطاه .

- ١- تمكن الإمام ... من توحيد عمان وطرده البويهيين وكانت له علاقات خارجية مع اليمن
- سلطان بن سعيد اليعمدي ○ راشد بن سعيد اليعمدي ○ ناصر بن سعيد اليعمدي
- ٢- الإمام الذي حرر جزيرة سقطرى من النصارى عندما استغاث أهلها به هو ...
- الصلت بن مالك ○ غسان بن عبدالله ○ راشد بن سعيد
- ٣- سفن عمانية مصممة للقتال تتميز بسرعة الحركة ...
- الصواري ○ البوصي ○ بوارج الميد
- ٤- كانت السفن العمانية التجارية تسافر قديما في أساطيل كقوافل الإبل في الصحراء وكانت تسمى كل قافلة بـ
- منجرا ○ سنجرا ○ كنجرا

## السؤال الرابع : ماذا تمثل لك الصور التالية .





**السؤال الخامس : استطاع العمانيون إبقاء بلدهم بعيدا عن السيطرة الاموية والعباسية وقد ظهرت عدة منجزات إدارية وحضارية في شتى المجالات ، عليه صل بخط بين المنجز وتاريخه .**

المنجز	التاريخ
الامامة الاباضية الثانية في عمان فترة استقلال وبتاء	١٧٧-٤١ هـ
تناوب استقلال عمان وخضوعها في العصرين الاموي والعباسي	٢٨٠-١٧٧ هـ
عصر النباهنة الذي تفاوت بين القوة والضعف وقدم الغزو البرتغالي	٥٤٩-٢٨٠ هـ
قيام حكم عماني مستقل تخلله سيطرة لبعض القوى الاجنبية	١٠٣٤-٥٤٩ هـ

**السؤال السادس : صل بخط بين الكتاب ومؤلفه .**

مؤلفه	اسم الكتاب
احمد بن عبدالله بن موسى الكندي	بيان الشرع
محمد بن إبراهيم الكندي	المصنف في الأديان والأحكام

**السؤال السابع : صل بخط بين الكلام في العمود الأول وقائله في العمود الثاني عن عمان .**

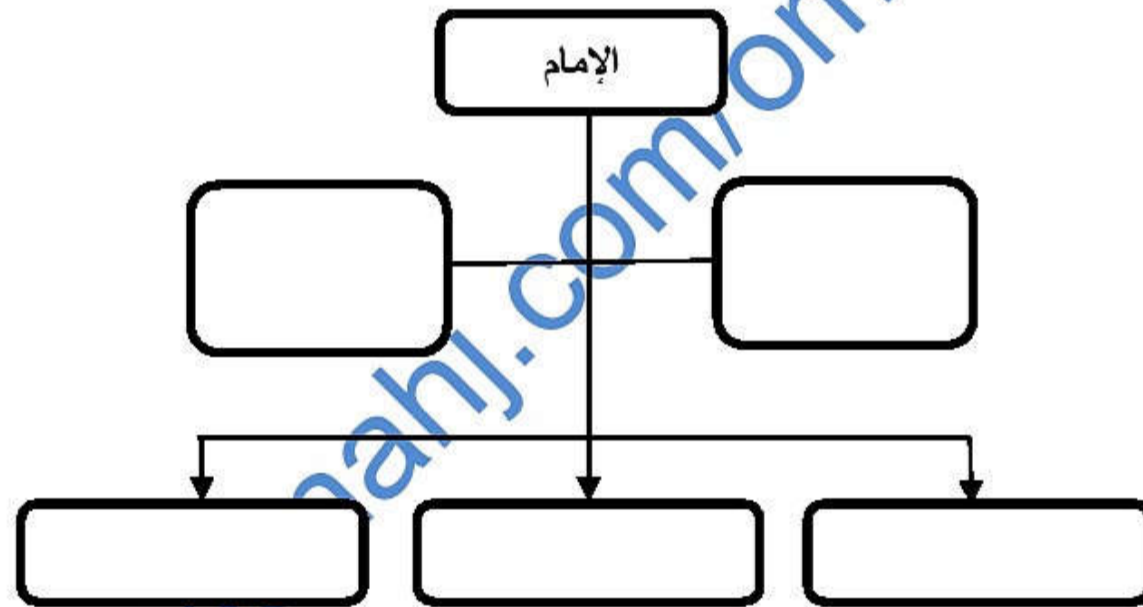
قائلها	العبرة
الادريسي	مستقلة بأهلها كثيرة النخيل والفواكه
الأصطخري	عمان ناحية ذات إقليم مستقلة بأهلها
ابن حوقل	وبلاد عمان مستقلة بذاتها عامرة بأهلها

**السؤال الثامن : " ضم النظام الإداري لعمان في العصر الإسلامي عدة موظفين "**

**اكمل الجدول بكتابة الشروط الواجب توافرها فيمن يتولى المناصب التالية ،**

شروطه	المنصب
	رئيس مجلس اهل الحل والعقد
	الولاية
	القضاة

**السؤال التاسع : اكمل الشكل التالي لتتعرف على النظام الإداري لعمان في العصور الإسلامية**



**السؤال العاشر : أجب عن الأسئلة التالية .**

س ١ : " قام الأسطول العماني بدور كبير في المحافظة على أمن السواحل العمانية واستقرارها " اذكر اهم الأعمال التي قام بها؟

ج ١ :

.....

.....

.....

س ٢ : " ازدهر النشاط الاقتصادي العماني في العصور الإسلامية " وضح ذلك ؟

ج ٢ :

.....

.....