

ملخصات مبدع الوحدة الثامنة الرئتان



تم تحميل هذا الملف من موقع المناهج العمانية

موقع فايلاتي ← المناهج العمانية ← الصف الحادي عشر ← أحياء ← الفصل الثاني ← ملفات متنوعة ← الملف

تاريخ إضافة الملف على موقع المناهج: 2026-02-03 15:54:43

ملفات اكتب للمعلم اكتب للطالب | اختبارات الكترونية | اختبارات | حلول | عروض بوربوينت | أوراق عمل
منهج انجليزي | ملخصات وتقارير | مذكرات وبنوك | الامتحان النهائي | للمدرس

المزيد من مادة
أحياء:

إعداد: مريم الغنبوصية

التواصل الاجتماعي بحسب الصف الحادي عشر



صفحة المناهج
العمانية على
فيسبوك

المزيد من الملفات بحسب الصف الحادي عشر والمادة أحياء في الفصل الثاني

ملخصات مبدع الوحدة الخامسة التأشير الخلوي	1
ملخصات مبدع الوحدة الخامسة وظائف الجزيئات الموجودة في الأغشية	2
ملخصات مبدع الوحدة السادسة نقل نواتج التمثيل الغذائي	3
ملخصات مبدع الوحدة الخامسة وظائف الأغشية وتركيبها	4
ملخصات مبدع الوحدة السادسة تركيب السيقان والجذور والأوراق وتوزيع نسيج الخشب واللحاء	5



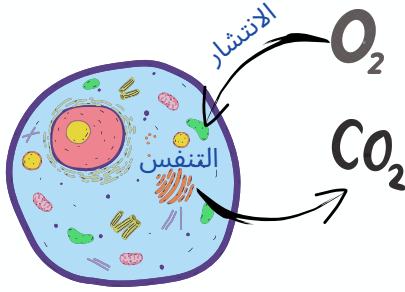
ملخصات مُبدع (١)

اعداد

أ. مريم الغنبوصية (معلمة أحياء)

٨-الرئتان

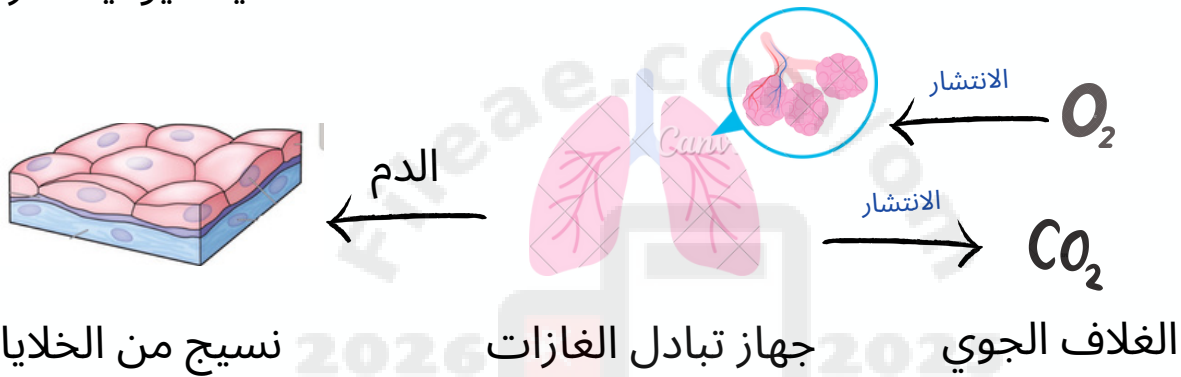
جهاز تبادل الغازات



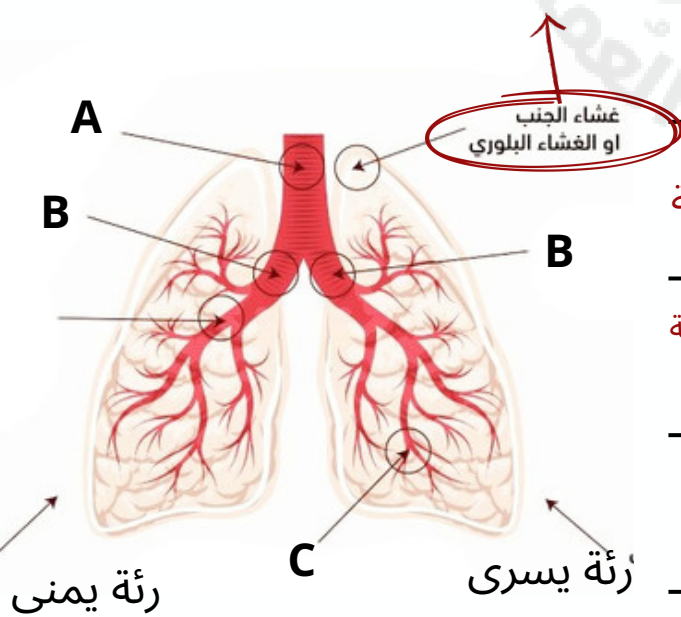
خلية حيوانية مفردة

الوظيفة

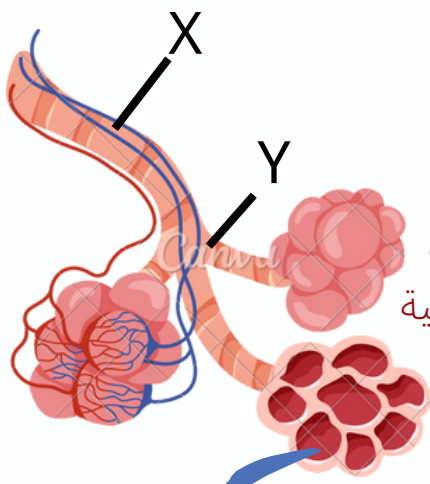
- تنظيف الهواء الذي يدخل الجسم وتدفئته
- زيادة مساحة سطح انتشار غازي O_2 و CO_2
- الحفاظ على منحدرات تركيز الغازين
- تقليل مسافة انتشار الغازين بين الدم والغلاف الحوي



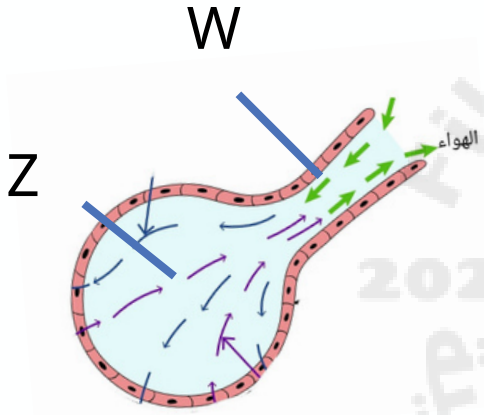
يوجد في الحيز بين الغشائين سائل يمنع احتكاك الرئة بالحجاب الحاجز والضلوع



	C	B	A	
الاسم	شعبية هوائية	شعبة هوائية	قصبة هوائية	
القطر	أصغر من الشعبة 1.0mm	أصغر من القصبة أكبر من الشعبة 1.2cm	أكبر 1.8cm	
وجود الغضروف	لا	نعم على شكل صفائح	نعم على شكل حرف C	
الخلايا الكأسية	لا	نعم	نعم	
الأهداب	نعم	نعم	نعم	



Y	X	الاسم
شعبية هوائية تنفسية	شعبية هوائية نهائية	
0.5mm	1.0 mm	القطر
لا	لا	الغضروف
لا	نعم	العضلات الملساء
لا	لا	الخلايا الكأسية
قليل	نعم	الأهداب



موقع تبادل الغازات

بأعداد كبيرة لتشكل
بمجموعها مساحة
سطح كبيرة



يوفر معدل تبادل غازات مرتفع

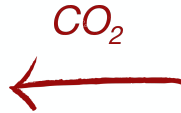
Z	W	الاسم
حويصلة هوائية	قناة حويصلية	
250um	400um	القطر
لا	لا	الغضروف
لا	لا	العضلات الملساء
لا	لا	الخلايا الكأسية
لا	لا	الأهداب

اتجاه الأكسجين من الخارج إلى داخل الجسم



الخارج (الغلاف الجوي) - الحنجرة - القصبة الهوائية - الشعبة الهوائية - الشعبة الهوائية النهائية - الشعبة الهوائية التنفسية - القناة الحويصلية - الحويصلة الهوائية - الدم (الشعيرة الدموية) - الوريد الرئوي - القلب - الشريان الأبهر - الشرايين الصغيرة - الشريينات - الشعيرات الدموية - الخلايا

اتجاه غاز ثاني أكسيد الكربون من الخارج إلى داخل الجسم



الخلايا - الشعيرات الدموية - وريد - الوريد - الوريد الأجوف - القلب - الشريان الرئوي - الشعيرات الدموية - الحويصلات الهوائية - القناة الحويصلية - الشعبة الهوائية التنفسية - الشعبة الهوائية النهائية - الشعبة الهوائية - الحنجرة - الخارج (الغلاف الجوي)

وظائف مكونات جهاز تبادل الغازات

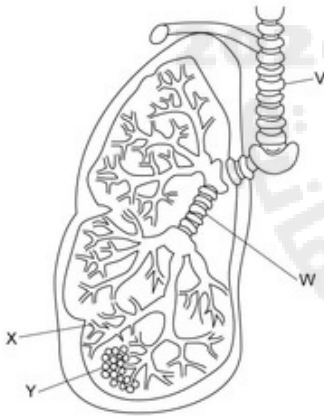
ينتقل الهواء عبره من الحنجرة إلى الشعبة الهوائية	القصبة الهوائية
ينتقل الهواء عبره من القصبة إلى الشعبة الهوائية	الشعبة الهوائية
ينتقل الهواء عبره من الشعبة إلى القناة الحويصلية	الشعبة الهوائية
ينتقل الهواء عبره إلى الحويصلة الهوائية	القناة الحويصلية
موقع تبادل الغازات مع الدم في الشعيرة الدموية	الحويصلة الهوائية
دعم الحنجرة ويقي الممرات التنفسية مفتوحة وتمنع انهيارها او انفجارها مع تغير ضغط الهواء أثناء التنفس	الغضروف
التحكم في قطر الممرات التنفسية من خلال عمليتي الانقباض والانبساط لتسمح بتدفق مقدار اكبر للهواء	العضلات الملساء

١- يوضح الجدول الاتي بعض الممرات الهوائية في جهاز تبادل الغازات.

الممرات الهوائية	الترتيب
القصبة الهوائية	
القناة الحويصلية	
الحويصلة الهوائية	
الشعبة الهوائية	

اكتب بالترتيب (١-٤) الممرات الهوائية التي يمرها غاز ثاني أكسيد الكربون أثناء عملية الزفير.

٢- يوضح الشكل التخطيطي المقابل جهاز تبادل الغازات.



أ- اكتب بجوار كل رمز اسم التركيب .

ب- قارن بين التركيب V و W من حيث شكل الغضروف .

ج- فسر تتواجد التراكيب المشار إليها بالرمز Y بأعداد كبيرة .

د- حدد الأنسجة التي تتواجد في التركيب W ولا تتواجد في التركيب X

هـ- الصورة المجهرية الآتية هي لإحدى التراكيب في الشكل التخطيطي السابق ، اكتب رمز التركيب .

