

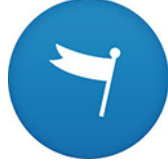
شكراً لتحميلك هذا الملف من موقع المناهج العمانية



ملخص شرح درس التصحر

[موقع المناهج](#) ⇨ [المناهج العمانية](#) ⇨ [الصف العاشر](#) ⇨ [اجتماعيات](#) ⇨ [الفصل الثاني](#) ⇨ [الملف](#)

التواصل الاجتماعي بحسب الصف العاشر



روابط مواد الصف العاشر على تلغرام

[الرياضيات](#)

[اللغة الانجليزية](#)

[اللغة العربية](#)

[التربية الاسلامية](#)

المزيد من الملفات بحسب الصف العاشر والمادة اجتماعيات في الفصل الثاني

نموذج إجابة الامتحان النهائي الرسمي لجميع المحافظات	1
الامتحان الرسمي النهائي لجميع المحافظات	2
مذكرة دفترى سر تميزي مع أسئلة اختبارية بدون الدروس المحذوفة	3
امتحان تجريبي نهائي مع نموذج الإجابة	4
أسئلة اختبارات قصيرة ونهائية للوحدة السادسة مع الإجابة	5

التصحر

قاتل يتمدد في صمت..

وقع المناخ الجفانية



التصحر

مكان النشأة

التعريف

العوامل

المراحل

حول العالم

الحلول

مكان النشأة

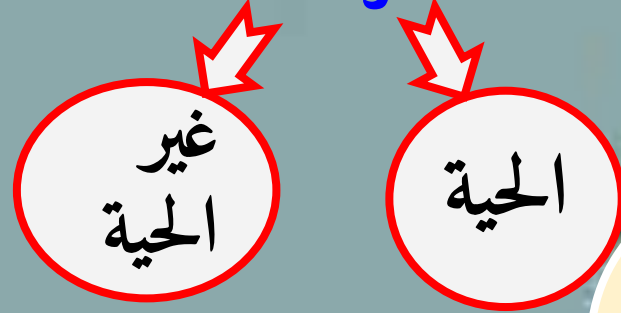


التعريف

مجموعة من الكائنات الحية التي تعيش وتتفاعل مع بعضها البعض في مكان معين الأمر الذي يساعد على استمرارية وجودها

النظام البيئي

المكونات



الأمثلة

الحية
النباتات والحيوانات

غير الحية
الماء الهواء الحرارة التربة وغيرها

علاقتها بالتصحر



تعريف التصحر

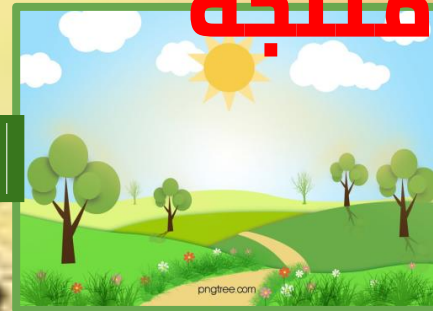


التصحر (Desertification)



هو تدهور خصوبة الأراضي المنتجة، سواء كانت مراعي طبيعية أم أراضي زراعية (مروية أم بعلية)، نتيجة لعوامل طبيعية وبشرية، مما يؤدي إلى نشوء أوضاع صحراوية .

تحويل الأراضي من أراضي منتجة إلى أراضي غير منتجة



الرابط العجيب



فسري تعد المناطق التي تقع بمحاذاة
الصحاري اكثر عرضة لظاهرة التصحر ؟



تعد المناطق التي تقع بمحاذاة الصحاري من أكثر
البيئات عرضة لظاهرة التصحر، حيث تنتقل الظروف
الصحراوية إلى تلك المناطق مما يؤدي إلى تدهور الأراضي
الزراعية، وتحولها إلى أراضي صحراوية، وخاصة إذا
استمرت الممارسات البشرية والتأثيرات السلبية نحوها.

عوامل التصحر



العوامل الطبيعية



العوامل البشرية

العوامل الطبيعية



التغيرات
المناخية

انجراف
التربة

قلة
الغطاء
النباتي

تدهور
خصوبة
التربة



١ التغيرات المناخية :

تُعد التغيرات المناخية من العوامل التي تساعد على حدوث الجفاف وظهور الصحارى، وذلك بفعل تعاقب فترات جافة وفترات مطيرة، الأمر الذي يؤدي إلى تداخل النظام البيئي. ويسهم شح الأمطار وتساقطها لفترات زمنية قصيرة وغير منتظمة وارتفاع درجة الحرارة في زيادة التصحر.

موقع المناهج العُمانية

العوامل الطبيعية



انجراف التربة

١- ما هما العاملات المؤثران في انجراف التربة مع شرح دور كلا منهما في ظاهرة التصحر ؟

التعرية
بفعل
المياه
الجارية

التعرية
الريحية





الشكل (٧) : انجراف التربة بفعل المياه الجارية

يسهم فقر الغطاء النباتي في التقليل من عملية النتح والتبخر، فيؤثر في رطوبة الجو وبالتالي قلة هطول الأمطار، كما أن قلة الغطاء النباتي يساعد على انجراف التربة ويقلل من خصوبتها.

تم تحميل هذا الملف من

موقع المناهج العمانيه

العوامل الطبيعية



تدهور
خصوبة
التربة

تملح التربة
وانخفاض
المواد
العضوية





عوامل التصحر

العوامل البشرية



اسرحي بعالم خيالك
..انظري الى
الصورة ..
فكري ...
ما الذي تشير إليه ؟

انظر... فكر... واستنتج

التصح
ر

قلّة
الموار
د

زيادة
السكا
ن

ب) العوامل البشرية :

يسهم الإنسان في حدوث ظاهرة التصحر، من خلال ما يقوم به من أنشطة عمرانية وزراعية. ويعد النمو السكاني السريع الذي يشهده العالم من العوامل الرئيسية لحدوث هذه الظاهرة، وذلك لقلة الموارد الطبيعية مقارنة بحجم السكان. ويمكن أن نحمل العوامل البشرية التي تسهم في حدوث ظاهرة التصحر على النحو الآتي:

تم تحميل هذا الملف من
موقع المناهج العُمانية

العوامل البشرية

عوامل التصحر



زراعة
الأراضي
الهامشية



الرعي
الجبائر



اتباع
أساليب خاطئة
في استعمال
الأراضي الزراعية

العوامل البشرية

عوامل التصحر



الافراط في
استغلال الموارد
الرئيسية ذات
العلاقة بالزراعة

اتباع
أساليب خاطئة
في استعمال الأراضي الزراعية

بناء المنشآت
السكنية
والصناعية على
الأراضي الزراعية

الحراثة
العميقة
الخاطئة

عدم وجود
سياسة
رعوية
سليمة

عدم
استخدام
الدورات
الزراعية

الزراعة
الكثيفة



العوامل البشرية

عوامل التصحر



من خلال الميزان ما
المقصود بالرعي الجائر؟؟؟



الرعي الجائر هو زيادة أعداد
الحيوانات مقارنة بمساحة المرعى
مما يؤدي الى تصحر المنطقة

العوامل البشرية

عوامل التصحر



تعريف الأراضي الهامشية

هي الأراضي المجاورة
للأراضي الصحراوية

علاقتها بالتصحر

تساهم في:

(١) تدهور التربة

(٢) اضعاف خصوبتها

وانتاجيتها

النتيجة: تصبح غير صالحة
للزراعة والرعي



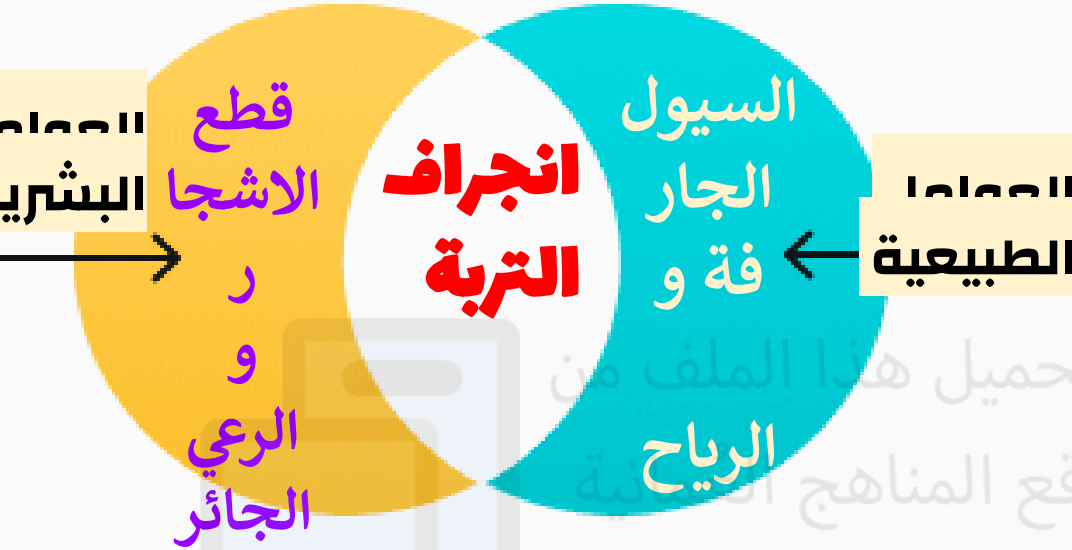
زراعة
الأراضي
الهامشية

تداخل عوامل التصحر



تعلم :

تتداخل العوامل الطبيعية والعوامل البشرية مع بعضها بعضاً مما يؤدي إلى تفاقم ظاهرة التصحر، فعلى سبيل المثال فإن انجراف التربة يمكن أن ينتج عن السيول الجارفة أو الرياح، كما يمكن أن ينتج عن قطع الأشجار من قبل الإنسان والرعي الجائر.



نشاط (١)



ادرس الأشكال (٩، ١٠، ١١) التي توضح توزيع السكان والأمطار والأقاليم المناخية في

الوطن العربي، ثم أجب عن الآتي:

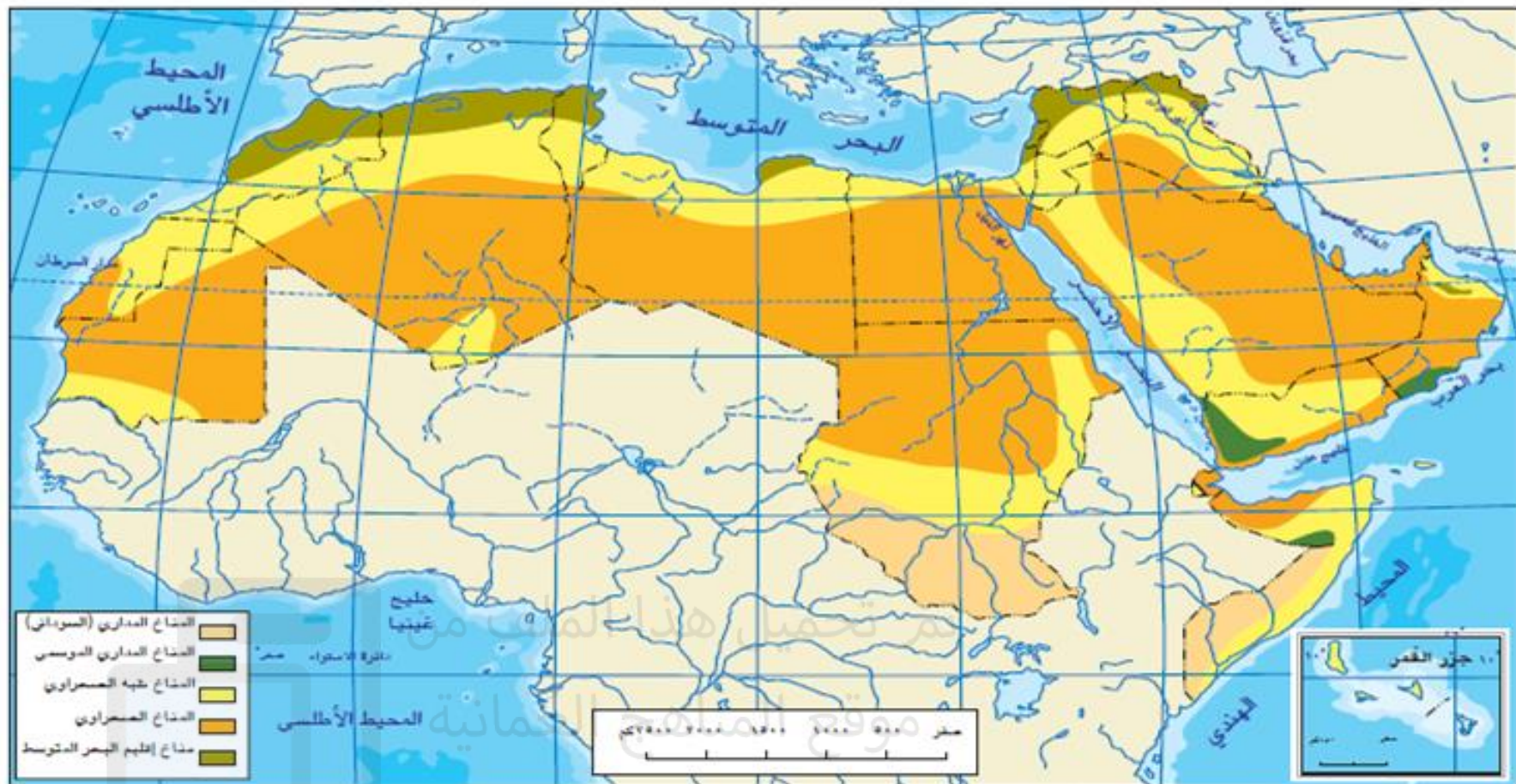
(١) قَدِّم وصفاً مختصراً لموضوع كل خريطة.

(٢) في أي جهة من الوطن العربي تنتشر ظاهرة التصحر؟ ولماذا؟

(٣) سَمِّ المناطق التي تعرضت لظاهرة التصحر. املف من

موقع المناخ في العُمانية

(٤) وضح العلاقة بين توزيع السكان، والأمطار، والتصحر في الوطن العربي.



شكل (١١) الأقاليم المناخية في الوطن العربي

حل نشاط (١) صفحة ٣٨ :

- ١- شكل (٩) يوضح توزيع السكان في الوطن العربي .
شكل (١٠) يوضح المعدل السنوي للأمطار .
شكل (١١) يوضح الأقاليم المناخية في الوطن العربي .
- ٢- تنتشر ظاهرة التصحر في المناطق التي يسود فيها مناخ صحراوي أو مناخ شبه صحراوي ؛ وذلك بسبب قلة الأمطار .
- ٣- الأجزاء الجنوبية للدول العربية الواقعة في قارة أفريقيا - دول شبه الجزيرة العربية - بادية الهلال الخصيب .
- ٤- تتعرض المناطق المزدحمة بالسكان للتصحر بسبب زحف السكان باتجاه المناطق الزراعية كما هو الحال في بلاد الشام وشمال أفريقيا .. كما أن المناطق التي يقل أو ينذر فيها سقوط الأمطار تكون عرضة بشكل أكبر للتصحر من غيرها .



أ) اذكر نتيجة واحدة تترتب على الممارسات البشرية الآتية:

١- زراعة أراضي المراعي بكميات كبيرة من الحبوب والخضروات.

٢- حراثة الأراضي الزراعية حراثة عميقة.

٣- زراعة نباتات في مناطق شحيحة الأمطار.

٤- استخدام المبيدات الحشرية لقتل الحشرات في الأراضي الزراعية .

ب) ناقش ومجموعتك : "متى يتحول الرعي الطبيعي إلى رعي جائر" ؟ ثم اكتب ما توصلتم إليه.

ج) قم بدراسة المخطط الآتي الذي يمثل العوامل البشرية التي تؤدي إلى ظاهرة التصحر، ثم أجب عن الأسئلة التي تليه:

النمو السكاني



الطلب على الغذاء والسكن والملبس



قطع الأشجار



الرعي الجائر



الضغط على الأراضي الزراعية



فقر التربة



تعرض التربة للانجراف بفعل الرياح والمياه



التصحّر

موقع المناهج العُمانية

(١) تتبع المراحل التي تمر بها عملية التصحر.

(٢) فكر في إعادة تركيب المخطط عن طريق استبدال العوامل السلبية بأخرى إيجابية

بحيث تختفي ظاهرة التصحر.

تم تحميل هذا الملف من

موقع المناهج العُمانية

- (أ) ١ - قد يؤدي إلى إجهاد التربة والتقليل من خصوبتها .
 ٢ - مزج التربة الناضجة (الخصبة) بالغير الناضجة وبالتالي فقدان خصوبتها .
 ٤ - يؤدي إلى استنزاف المياه الجوفية وبالتالي موت النبات .
 ٥ - يؤدي الإسراف في استخدام المبيدات إلى عدم التوازن بين أنواع معينة من الحشرات فيطغى نوع على الآخر ويؤدي إلى إبادة النباتات ، ومن ثم تصحر الأرض ، وقد تؤدي أنواع معينة من المبيدات إلى قتل النباتات .
- (ب) إذا زادت أعداد الماشية عن كمية النباتات المتوفرة في المرعى .. وزادت أعداد الماشية كذلك عن قدرة المرعى على إعادة توازنه من خلال النمو .

صغيرتي استخدمتي هذا الجدول للإجابة على نشاط ٢ ص ٤٠ فقط
استبدلي السلبيات في الجدول وضعي بدلها الإيجابيات على المخطط

(ج)

أسباب سلبية	أسباب ايجابية
الطلب على الغذاء والمسكن والملبس	توزيع الإنتاج على جميع شعوب العالم
الضغط على الأراضي الزراعية	استخدام الدورات الزراعية والأسمدة الطبيعية
الرعي الجائر	الاعتماد على استخدام الأعلاف وتأهيل المراعي الحالية
قطع الأشجار	زراعة المناطق الصحراوية وإمدادها بالمياه
فقر التربة	استخدام الأسمدة العضوية الطبيعية (روث الحيوانات)
تعرض التربة للانجراف بفعل الرياح والمياه	زراعة نباتات تعمل على تثبيت التربة
التصحر	عمل المدرجات الزراعية
	التوازن البيئي

الإيجابية

السلبية

. الحصة الثانية من درس

. : التصحر



تم تحميل هذا الملف من
موقع المناهج العُمانية

توزيع مناطق التصحر في العالم



توزيع السكان حسب المناطق الجافة في العالم



لو خيروك في السكن في احدى
المنطقتين ١ أو ٢ فأيهما ستختارين ؟

١٥ بالمئة فقط من
سكان العالم يسكنون
في المناطق الجافة
وتشبه الجافة

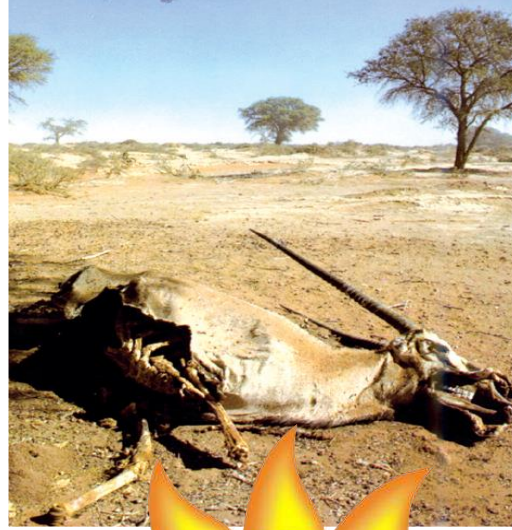
المنطقة	السكان %
شديدة الجفاف	١
جافة	٢٧
شبه جافة	٧٢

جدول (١) : توزيع السكان في المناطق الجافة وشبه الجافة

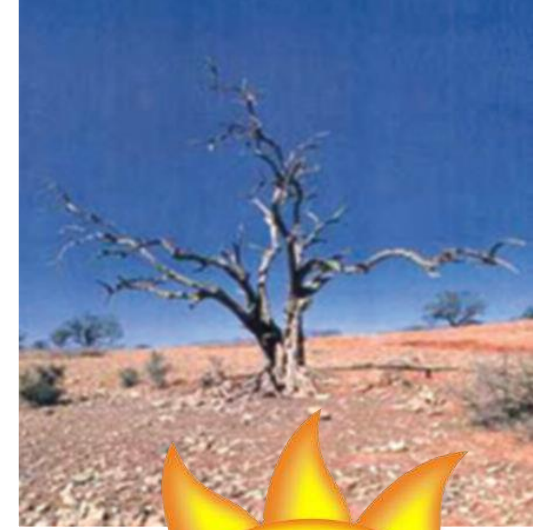
حالات التصحر في العالم



التصحر
الشديد
جدا



التصحر
الشديد



التصحر
الطفيف

حالات التصحر



٣	٢	١
التصحر الشديد جدا	التصحر الشديد	التصحر الطفيف
في هذه الحالة تتحول المنطقة من غطاء نباتي كثيف إلى رملية مع وجود طبقة ملحية وتصبح التربة ذات إنتاجية عالية.	يتمثل في المناطق التي تعاني من نقص في الغطاء النباتي مع نشاط في عمليات التعرية وجرف وتملح التربة.	يظهر في المناطق التي يؤثر فيها الإنسان بشكل طفيف ويؤدي إلى الأضرار بالغطاء النباتي والتربة.

حالات التصحر في العالم



التكلفة الاقتصادية	الآثار	المناطق التي يتواجد بها	درجة التصحر
-----	الأضرار بالغطاء النباتي والتربة	أصلها صحراوي و يؤثر فيها الإنسان بشكل طفيف	الطفيف
غير مكلفة اقتصاديا	تنشط التعرية وانجراف التربة وتملحها وبالتالي نقص الانتاج الزراعي (٥٠٪)	تتأثر من نقص الغطاء النباتي	الشديد
مكلفة اقتصاديا جدا	التربة ذات نفاذية عالية ومن الصعب استصلاحها	كثبان رملية مع تواجد طبقة ملحية	الشديد جدا

نشاط (٣)



أ) قارن بين حالات التصحر الثلاث من حيث:
إنتاجية الأراضي الزراعية - التكلفة الاقتصادية اللازمة لاستصلاح
الأرض.

ب) أفكر في نتائج التصحر على:
الإنتاج الزراعي - الهجرة - خطط التنمية.

ح

حل نشاط (٣) صفحة ٤٢ :

- ب - ١- الإنتاج الاقتصادي : يتعرض الإنتاج الاقتصادي للتدهور والبطء والخسائر الفادحة حيث تصبح عملية استصلاح الأراضي مكلفة بدرجة كبيرة .
- ٢- الهجرة : تكون المناطق التي تعرضت للتصحر طاردة للسكان لذا يهاجر السكان منها إلى مناطق أخرى .
- ٣- خطط التنمية : يعرقل خطط التنمية التي ترتبط بمدى إنتاجية الأرض .

خطوات دراسة ظاهرة التصحر



لو طلب منك إجراء
دراسة لظاهرة التصحر
في منطقة ما بهدف
تقديم أفضل الحلول
لمكافحتها ..



١) ماهي أول الإجراءات التي
ستتبعها؟

دراسة البيئة
باستخدام وسائل
المسح

٢) ما الأدوات
والوسائل التي
تستخدمها؟
الصور الجوية
والدراسة
الميدانية

٣) اذكر أهم الأشياء
اللازم معرفتها أثناء
دراستك للمشكلة؟

طبيعة
السطح/حركة
المياه السطحية
والكتبان الرملية
وحجم الغطاء
النباتي



مكافحة التصحر في العالم



فكر :

كيف يساعد النظام البيئي
في التعرف على مدى
انتشار ظاهرة التصحر في
منطقة ما؟



تتعدد الإجراءات التي تتخذها الدول لمكافحة التصحر، وتبدأ بدراسة البيئة من خلال استخدام أدوات المسح مثل: الصور الجوية والدراسة الميدانية، للتعرف على طبيعة السطح، وحركة المياه السطحية، وحركة الكثبان الرملية، وحجم الغطاء النباتي، لذا فإن مكافحة التصحر يجب أن تشمل جميع عناصر البيئة المحيطة من إنسان وحيوان ونبات ومياه وتربة ، وغيرها.

مكافحة التصحر في العالم



أهم إجراءات مكافحة التصحر



دور
الحكومات

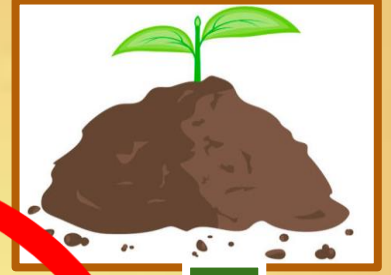


مكافحة
الرياح



تخصيب
التربة

مكافحة التصحر في العالم



تخصيب
التربة

التعريف

إعادة تخصيب
التربة وإزالة
المواد الضارة
منها

المواد الضارة
بالتربة

الأصالح

الطريقة

الاسمدة العضوية
والتبن الزراعي
والفضلات المنزلية

مكافحة التصحر في العالم



مكافحة
الرياح

النتيجة

التخفيف من أثر
الرياح في نقل
ذرات التربة وتثبيت
التربة وحمايتها من
الانجراف

الطريقة

زراعة أشجار
مقاومة للرياح
مثل أشجار
الصنوبر

التعريف

التقليل من هبوب
الرياح نحو
الأراضي الزراعية

تم تحميل
موقع المناخ

٢ - مكافحة الرياح :

للتقليل من تأثير هبوب الرياح نحو المناطق الزراعية يجب تشجير مساحات واسعة من أجل تثبيت التربة وحمايتها من الانجراف، وهو ما يعرف بأسلوب " الأحزمة الخضراء "، ويتم ذلك عن طريق زراعة أشجار مقاومة للجفاف كالصنوبر الذي يعمل كمصدات للرياح تساعد على التخفيف من أثر الرياح في نقل ذرات التربة.

عرف في الأحزمة الخضراء؟

دور الحكومات

مكافحة التصحر في العالم



إنشاء السدود
التراية أو
الاسمنتية لتجميع
المياه وحفظها من
الضياع في الصحراء

إنشاء المحميات
الرعية لحماية
المراعي الطبيعية
من الرعي الجائر

اتخاذ الإجراءات
القانونية

تم تمهيد الطريق لملف من
موقع مشروع العُمانية

دور الحكومات

الحد من الانتشار
العمراني في المناطق
الزراعية

مكافحة
التصحر



4

3

وضع سياسة عمرانية
بحيث تكون مراعية
للبيئة المحلية

2

وضع سياسة رعية
تنظم الرعي وتطوير
المراعي

1

تنظيم القوانين
والتشريعات البيئية

اتخاذ الإجراءات
القانونية



اهتمام السلطنة بظاهرة التصحر



تعلم :

تستأثر ظاهرة التصحر في السلطنة باهتمام واضح، فقد تم إعداد استراتيجية وطنية لحماية البيئة وخطة عمل وطنية لمكافحة التصحر. وعقد في عام ٢٠٠٢م مؤتمر دولي للتصحر في محافظة ظفار بتوجيهات سامية من جلالة السلطان قابوس بن سعيد المعظم - حفظه الله ورعاه - وكان من أبرز توصياته:

- النهوض بالمراعي الطبيعية، وخفض أعداد الحيوانات في محافظة ظفار.
- التخطيط الجيد للمشروعات التنموية والسياحية في المحافظة.
- إنشاء وحدة الاستشعار عن بعد ونظم المعلومات الجغرافية لمراقبة ظاهرة التصحر، وتشجيع البحوث العلمية المرتبطة بها.



محافظة
ظفار

العوامل الطبيعية:

تكرار سنوات الجفاف وانحباس الأمطار لعدة سنوات متتالية، وزحف الرمال.

العوامل البشرية:

– الرعي الجائر نتيجة لارتفاع أعداد حيوانات الرعي والضغط على المراعي الطبيعية، وبخاصة الإبل؛ مما تسبب في تدهور الأشجار والشجيرات واختفاء أنواع نباتية وإحلالها بأنواع غير مرغوبة للرعي.

– قطع الأشجار واستخدام أخشابها كوقود للتدفئة والطبخ.

– انتشار التجمعات السكنية العشوائية والتوسع العمراني على حساب المساحات الخضراء والأراضي الزراعية.

– استنزاف المياه الجوفية، وارتفاع نسبة ملوحتها كما هو الحال في سهل الباطنة، وقد أدى ذلك إلى تملح التربة وانخفاض إنتاجيتها.

– النهوض بالمراعي الطبيعية والتنمية المستدامة للثروة الحيوانية.

– مشاركة المجتمع الريفي (الرعوي والزراعي) في التخطيط وتنفيذ المشاريع المستهدفة لإدارة الموارد الرعوية.

– إعادة تأهيل مساحات الأراضي الرعوية المتدهورة لتخفيف الضغط عن المساحات الحالية.

– إنشاء وحدة استشعار عن بعد ونظم المعلومات الجغرافية لمراقبة ظاهرة التصحر.

– ترشيد استعمال الموارد المائية والاستفادة من مياه الصرف الصحي.

– وضع خطة وطنية لنشر الوعي البيئي في مجال مكافحة التصحر.

– تشجيع القطاع الخاص لإرساء قاعدة صناعية مرتبطة بأنشطة تربية الحيوانات.

يتزايد السكان في مناطق زراعة الأرز والقطن، ومع استنزاف المياه الجوفية يزيد محتوى التربة من الملح بسبب التبخر، إضافة إلى عدم إراحة التربة، واستخدام الأسمدة الكيميائية، الأمر الذي ساهم في تدمير التوازن الطبيعي للتربة، مما أضعف الإنتاجية الزراعية.

- تم تركيب خزانات تقطير لتجميع مياه الأمطار، بحيث استفاد المزارعون من الرطوبة المتزايدة حول الخزانات لزراعة محاصيل الحبوب.

- إنشاء مشاتل زراعية وزراعة أنواع من الأشجار تتكيف مع البيئات القاحلة.

- بناء سدود ترابية لحفظ مياه الأمطار والاستفادة منها في الزراعة.

استخدام مضخات المياه لري المزروعات مما أدى إلى استنزاف الموارد المائية.

استخدام نظام الري التقليدي المعروف بالفوجارات لتوزيع المياه على الواحات وهو شبيه بنظام الأفلاج.

الاستعمال السيئ للأراضي الزراعية؛ مما أدى إلى
تعرية التربة وفقدان خصوبتها، لاسيما في نهر
ثوجي.
إعادة تأهيل ضفاف نهر ثوجي من
خلال زراعة أشجار الخيزران التي
تعمل على تثبيت التربة.

تم تمهيد الطريق من
موقع مشاهج العُمانية





انتهى
الدرس

نحو
بيئة
خضراء



محفوظ
موقع
العمانية