

اختبار قصير ثاني نموذج 3 مع الإجابات من مشروع "الداعم في العلوم والأحياء"



تم تحميل هذا الملف من موقع المناهج العمانية

موقع فايلاتي ← المناهج العمانية ← الصف العاشر ← أحياء ← الفصل الثاني ← ملفات متنوعة ← الملف

تاريخ إضافة الملف على موقع المناهج: 2025-05-22 10:20:20

ملفات اكتب للمعلم اكتب للطالب | اختبارات الكترونية | اختبارات | حلول | عروض بوربوينت | أوراق عمل
منهج انجليزي | ملخصات وتقارير | مذكرات وبنوك | الامتحان النهائي | للمدرس

المزيد من مادة
أحياء:

إعداد: هبة جلال

التواصل الاجتماعي بحسب الصف العاشر



صفحة المناهج
العمانية على
فيسبوك

الرياضيات

اللغة الانجليزية

اللغة العربية

التربية الاسلامية

المواد على تلغرام

المزيد من الملفات بحسب الصف العاشر والمادة أحياء في الفصل الثاني

اختبار قصير ثاني نموذج 2 مع الإجابات من مشروع "الداعم في العلوم والأحياء"

1

اختبار قصير ثاني مع نموذج الإجابة من مشروع "الداعم في العلوم والأحياء"

2

خريطة مفاهيمية في الكروموسومات

3

ملخص شرح درس الوراثة وفق منهج كامبردج من أكاديمية همم التعليمية

4

بوربوينت على الوحدة الخامسة (الوراثة)

5

١- لدى مريم صديقة بالمراسلة، كتبت لها رسالة وهكذا وصفت نفسها: أنا فتاة كتلتي ٥٤ كغ، وعمرى ١٦ عاما، ولدى عيون بنية وبشرة سمراء وطولى ١٦٥ سم وأخاف من الأماكن المرتفعة، فصيلة دمى AB.

- أي لدى صديقة مريم صفة تظهر تباينا مستمرا؟
- أي صفة لدى صديقة مريم تظهر تباينا غير مستمرا؟ [٢]
- ٢- أحد أسباب التباين الجيني ينتج عنه أمشاج متنوعة جينيا هو: [١]

ظلي الشكل ☐ بجوار الإجابة الصحيحة

☐ الطفرة

☐ الانقسام الاختزالي

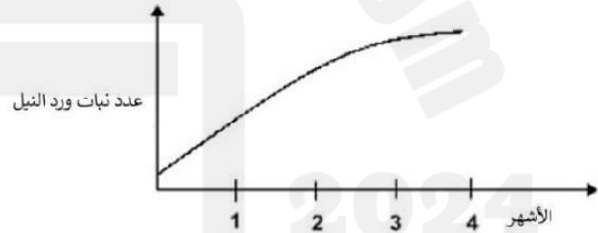
☐ الانقسام المتساوي

☐ الإخصاب

٣- قامت سارة بدراسة النظام البيئي في البركة الموضحة بالشكل (١-٣) ولاحظت أعداد نبات ورد النيل الذي ينمو على سطح البركة خلال أربعة أشهر، وتم تمثيل النتائج التي حصلت عليها في الشكل (٢-٣) التالي:



الشكل (١-٣)



الشكل (٢-٣)

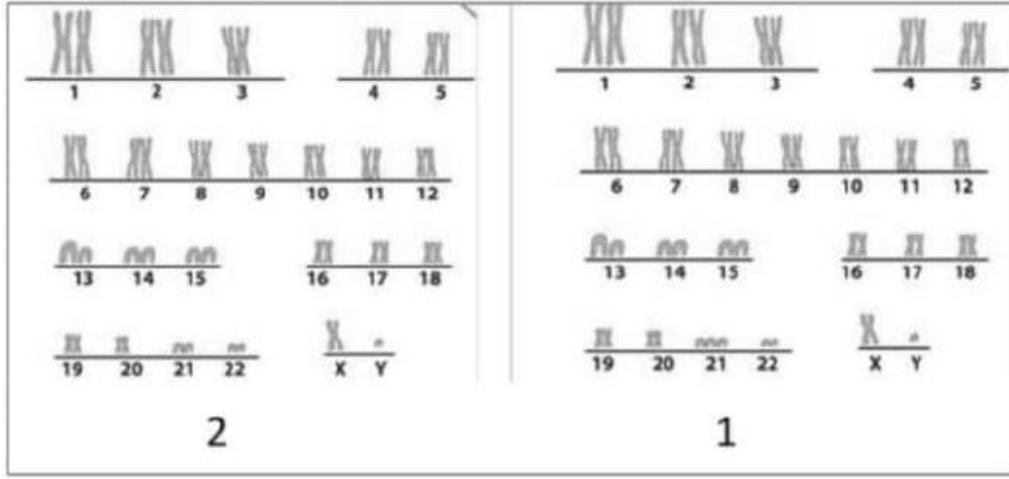
[١]

- ما الذي يحدث لأعداد نبات زعر الماء خلال الأربعة أشهر؟

- فسري إجابتك.

[١]

٤- الشكل (١-٤) التالي يوضح مخطط كروموسومي لشخصين (١ و ٢).



الشكل (١-٤)

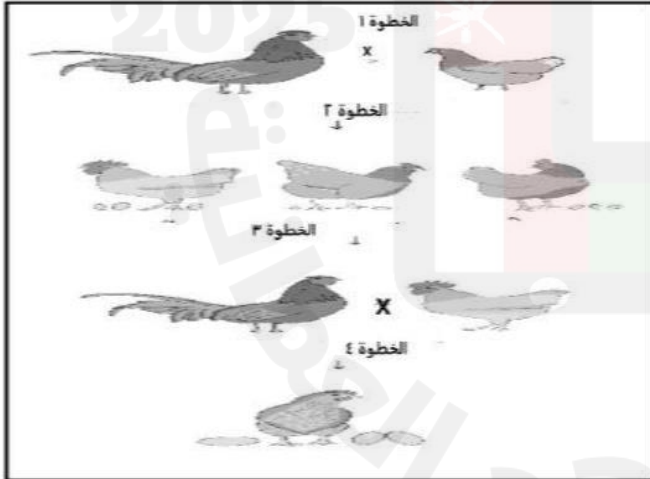
- أي الشخصين يمثل طفرة كروموسومية؟
فسري إجابتك.

[١].....

- ما المقصود بالطفرة؟

[١].....

٥- لدى مربى الدواجن نوعين من الدجاج، احدهما يبيض بيضا صغير الحجم والآخر يبيض بيضا كبير الحجم، استعيني بالشكل (١-٥) لتوضيح الخطوات التي يقوم بها المربي للحصول على بيض كبير الحجم.



الشكل (١-٥)

[٣].....

نموذج الإجابة

رمز الهدف	درجة هدف التقويم		الإجابة	المفردة
	AO2	AO1		
١١-٤		١ ١	التباين المستمر: الكتلة - الطول التباين غير المستمر: فصائل الدم - لون العين	١
١١-٣		١	الانقسام الاختزالي	٢
١٢-٢	١ ١		-تقل أعداد زعر الماء -التفسير: نتيجة لزيادة نمو نبات ورد النيل خلال الأشهر الأربعة على سطح البركة فيؤثر على بيئة البركة فيقل مستوى الأكسجين الذائب في الماء وتقل كمية ضوء الشمس الذي يخترق الماء مما يؤدي الى قلة نمو نبات زعر الماء (تقبل أي إجابة بنفس المعنى)	٣
١١-٦	١ ١		- الشخص ١ لأنه يوجد لديه ثلاث نسخ من الكروموسوم ٢١ للخلية - الطفرة هي تغير يحدث في الجين أو الكروموسوم	٤
١١-٨	١ ١ ١		أولا يقوم المربي بالتكاثر الانتقائي فيختار المربي الدجاج الذي يبيض بيضا كبير الحجم ثانيا يتم تلقيح الدجاجة التي تبيض بيضا كبيرا والديك تكون أمه دجاجة تنتج بيضا كبيرا ولا يسمح للدجاج الذي يبيض بيضا صغير بالتكاثر ثالثا يتم تكرار التكاثر الانتقائي لعدة أجيال لضمان نقاء الصفة وهي انتاج بيض كبير الحجم	٥
	٧	٣	المجموع ١٠	