

أسئلة اختبار متميزات الفيزياء



تم تحميل هذا الملف من موقع المناهج العمانية

موقع فايلاتي ← المناهج العمانية ← الصف العاشر ← فيزياء ← الفصل الأول ← ملفات متنوعة ← الملف

تاريخ إضافة الملف على موقع المناهج: 11:17:02 2025-12-07

ملفات اكتب للمعلم اكتب للطالب ا اختبارات الكترونية ا اختبارات ا حلول ا عروض بوربوينت ا أوراق عمل
منهج انجليزي ا ملخصات وتقارير ا مذكرات وبنوك ا الامتحان النهائي ا للمدرس

المزيد من مادة
فيزياء:

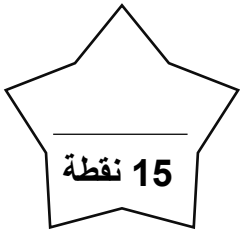
التواصل الاجتماعي بحسب الصف العاشر



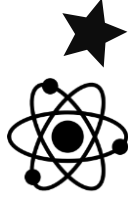
صفحة المناهج
العمانية على
فيسبوك

المزيد من الملفات بحسب الصف العاشر والمادة فيزياء في الفصل الأول

أسئلة مسابقة الكهرباء التوازي والتوالي	1
ملخص مختصر للوحدتين الثامنة بنية النواة والتاسعة النشاط الإشعاعي	2
ملخص وشرح الوحدة التاسعة النشاط الإشعاعي	3
ملخص وشرح الوحدة الثامنة فيزياء النواة	4
اختبار قصير ثاني محلول في الوحدة الرابعة (تأثيرات القوى)	5

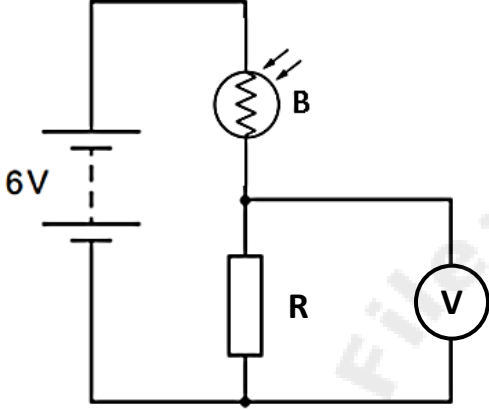


متميزات الفيزياء



متميزة الفيزياء:

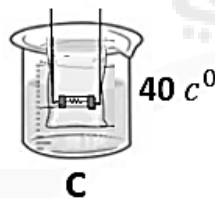
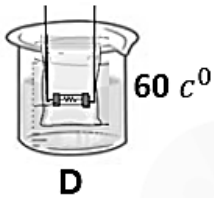
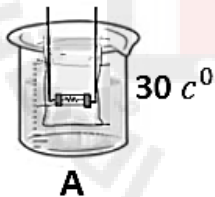
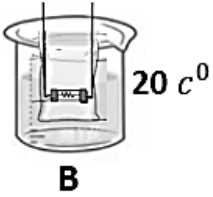
1) يوضح الشكل المقابل دوائر موصلة بها مكونات كهربائية، أجب عما يلي: 2



(أ) اسم المكون المشار له بالرمز (B) ؟

(ب) عند زياد شدة الإضاءة المسلطة على الدائرة ماذا تتوقع أن يحدث لقيمة فرق الجهد بين طرفي المقاومة (R) ؟

2) وضعت مقاومة حرارية في 4 كؤوس مختلفة الحرارة وتم قياس قيم المقاومة لها. الترتيب الصحيح لقيم المقاومة من الأقل مقاومة إلى الأعلى (من اليمين إلى اليسار): 1



(أ) $D > C > A > B$

(ب) $B > A > C > D$

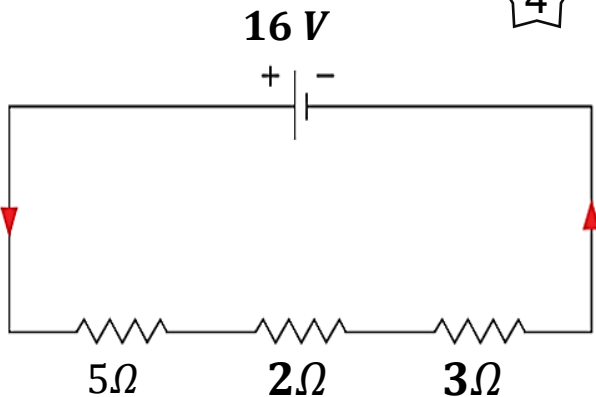
(ج) $B > C > A > D$

(د) $D > A > C > B$

3) ثلاث مقاومات موصلة كما في الشكل المقابل، أوجد ما يلي: 4

1) المقاومة المكافئة للدائرة.

2) فرق الجهد بين طرفي المقاومة 2Ω .



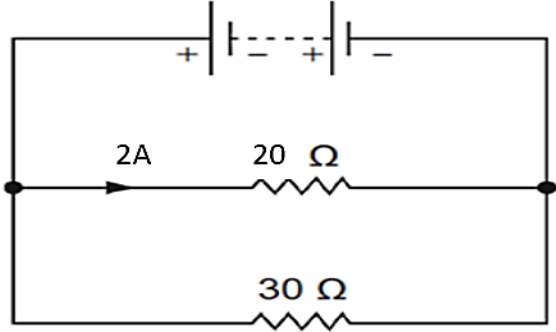
4

4- يظهر الشكل المقابل مخطط لدائرة كهربائية

أ- ما نوع التوصيل لهذه المقاومات؟

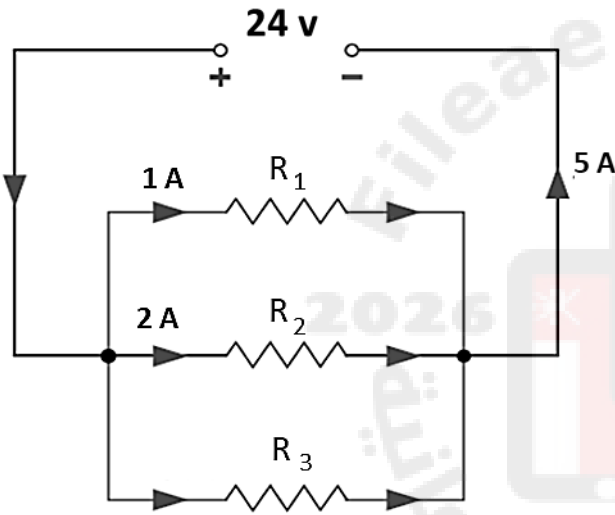
ب- أحسب المقاومة المكافئة.

ج- أحسب شدة التيار المار في المقاومة 30Ω .



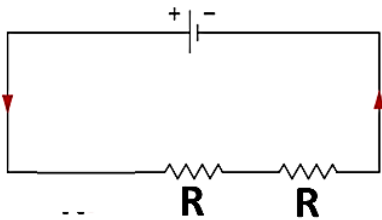
3

5- أوجد قيمة R_3 من الشكل المقابل.

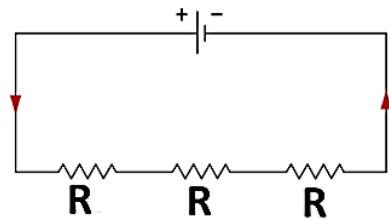


1

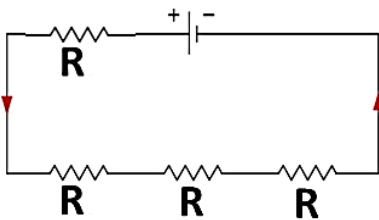
4) إذا كانت مجموعة من المقاومات R متساوية موصلة بأي دائرة كهربائية سيكون لها (أكبر تيار) هي؟



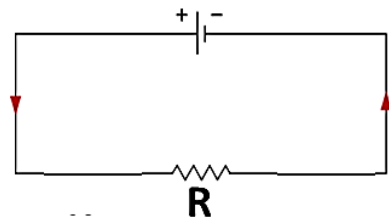
(ب)



(أ)



(د)



(ج)