

## ملخص ومراجعة درس علم البيئة



### تم تحميل هذا الملف من موقع المناهج العمانية

موقع فايلاتي ← المناهج العمانية ← الصف العاشر ← أحياء ← الفصل الثاني ← ملفات متنوعة ← الملف

تاريخ إضافة الملف على موقع المناهج: 2025-05-22 10:47:13

ملفات اكتب للمعلم اكتب للطالب ا اختبارات الكترونية ا اختبارات ا حلول ا عروض بوربوينت ا أوراق عمل  
منهج انجليزي ا ملخصات وتقارير ا مذكرات وبنوك ا الامتحان النهائي للمدرس

المزيد من مادة  
أحياء:

### التواصل الاجتماعي بحسب الصف العاشر



صفحة المناهج  
العمانية على  
فيسبوك

الرياضيات

اللغة الانجليزية

اللغة العربية

التربية الاسلامية

المواد على تلغرام

### المزيد من الملفات بحسب الصف العاشر والمادة أحياء في الفصل الثاني

اختبار قصير ثاني نموذج 3 مع الإجابات من مشروع " الداعم في العلوم والأحياء "

1

اختبار قصير ثاني نموذج 2 مع الإجابات من مشروع " الداعم في العلوم والأحياء "

2

اختبار قصير ثاني مع نموذج الإجابة من مشروع " الداعم في العلوم والأحياء "

3

خريطة مفاهيمية في الكروموسومات

4

ملخص شرح درس الوراثة وفق منهج كامبردج من أكاديمية همم التعليمية

5

# ١-٧ علم البيئة

للمصف العاشر

2024



## معايير النجاح هي ان:-

- ✓ يشرح الطالب معنى مصطلح النظام البيئي .
- ✓ يذكر مثالا على نظام بيئي .





عن اللوحة التي أمامك .





تمثل الصورة التي أمامي كائنات حية مختلفة  
في مواطن معيشتها، وهذه المواطن مختلفة .



ماذا سنطلق على هذا المكان الذي يعيش  
فيه الكائن الحي ؟



ماذا سنطلق على هذا المكان الذي يعيش  
فيه الكائن الحي ؟

الموطن البيئي

2025

2024





لنتحاور معا . . . ماذا يدرس علم الاحياء ؟





# لنتحاور معا . . . ماذا يدرس علم الاحياء ؟

(يدرس الكائنات الحية من حيث خصائصها

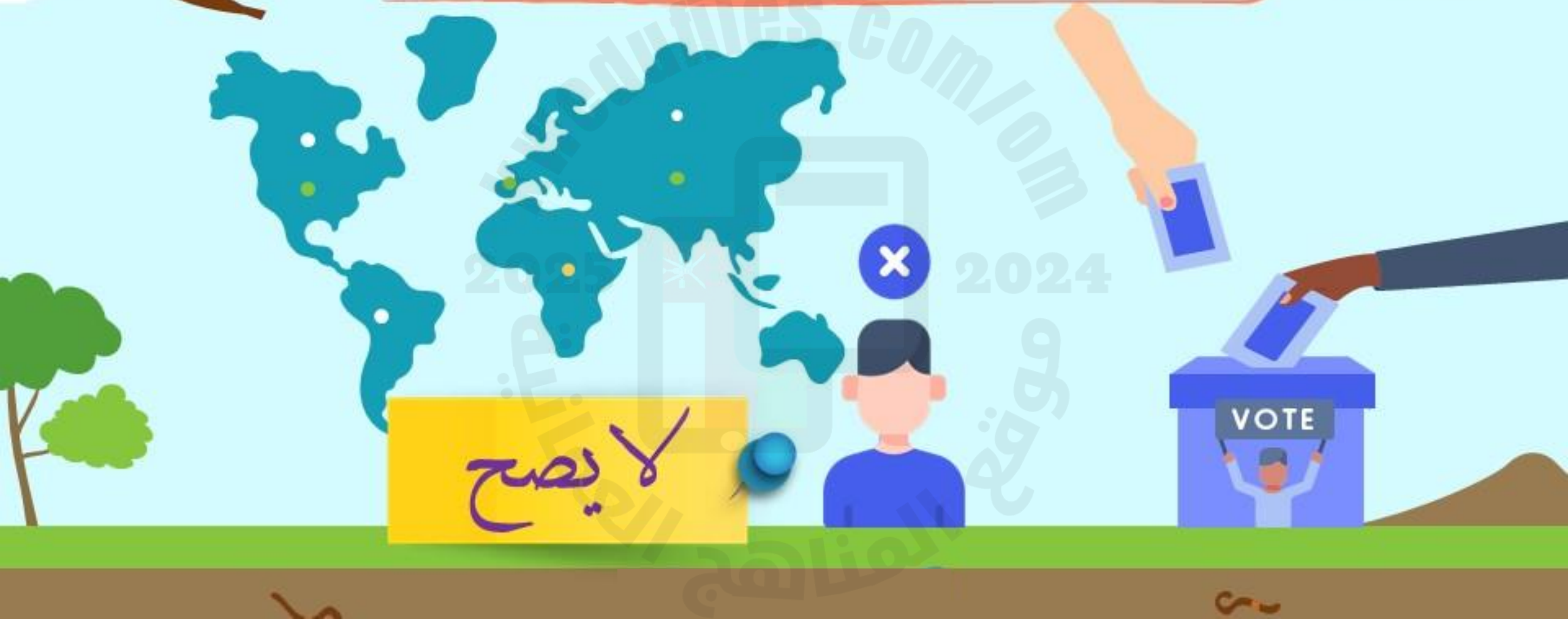
وطريقة معيشتها و تغذيتها و تكاثرها وغيرها )



هل يصح دراسة الكائن الحي بدون  
معرفة موطنه الذي يعيش فيه ؟



هل يصح دراسة الكائن الحي بدون  
معرفة موطنه الذي يعيش فيه ؟





هل يصح دراسة الكائن الحي بدون  
معرفة موطنه الذي يعيش فيه ؟

لا يصح

وضوح السبب في ذلك .



# الإجابة

لأن النباتات والحيوانات لا تعيش في عزلة تامة  
بل تتأثر وتتفاعل بما يحيط بها (أي تتأثر ببيئتها).



# الإجابة

لأن النباتات والحيوانات لا تعيش في عزلة تامة بل تتأثر وتتفاعل بما يحيط بها (أي تتأثر ببيئتها).

ماذا سنطلق على دراسة هذا التفاعل ؟





# الإجابة

لأن النباتات والحيوانات لا تعيش في عزلة تامة بل تتأثر وتتفاعل بما يحيط بها (أي تتأثر ببيئتها).

ماذا سنطلق على دراسة هذا التفاعل ؟

علم البيئة .



تعاون مع مجموعتك الان  
لصياغة تعريف لعلم البيئة .



تعاون مع مجموعتك الان  
لصياغة تعريف لعلم البيئة .

دراسة التفاعل بين الكائنات الحية  
بعضها مع بعض ومع بيئتها .





علم البيئة يضم مصطلحات علمية كثيرة سنتعرف عليها من خلال:-



بيئة الشرغوف  
(أبوظبي)

المكان الذي يعيش فيه الشرغوف (بركة الماء)  
نطلق عليه



2025

2024

المعاصرة  
المعاصرة

علم البيئة يضم مصطلحات علمية كثيرة سنتعرف عليها من خلال:-



بيئة الشرغوف  
(أبوظنية)

المكان الذي يعيش فيه الشرغوف (بركة الماء)  
نطلق عليه  
الموطن البيئي

تعريف الموطن البيئي:



علم البيئة يضم مصطلحات علمية كثيرة سنتعرف عليها من خلال:-



بيئة الشرغوف  
(أبوظبي)

المكان الذي يعيش فيه الشرغوف (بركة الماء)  
نطلق عليه  
الموطن البيئي

تعريف الموطن البيئي:

المكان الذي يعيش  
فيه الكائن الحي .





علم البيئة يضم مصطلحات علمية كثيرة سنتعرف عليها من خلال:-



بيئة الشرغوف  
(أبو ذنية)

تواجد مجموعة شرغيف في البركة نفسها  
نطلق عليه



2025



2024



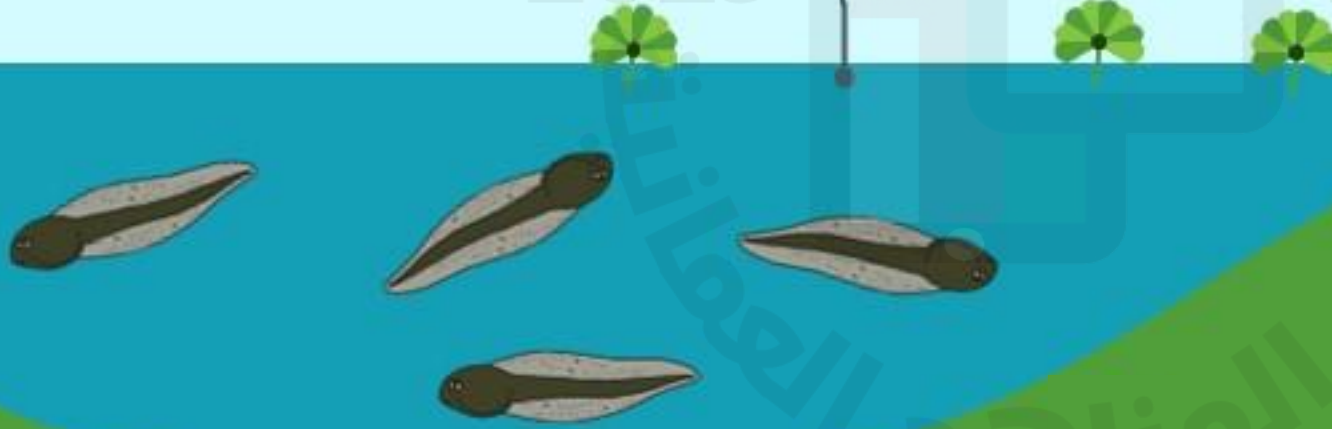
علم البيئة يضم مصطلحات علمية كثيرة سنتعرف عليها من خلال:-



بيئة الشرغوف  
(أبو ذنية)

تواجد مجموعة شرغيف في البركة نفسها  
نطلق عليه  
الجماعة الحيوية

تعريف الجماعة الحيوية:



علم البيئة يضم مصطلحات علمية كثيرة سنتعرف عليها من خلال:-



بيئة الشرغوف  
(أبو ذنية)

تواجد مجموعة شرغيف في البركة نفسها  
نطلق عليه  
الجماعة الحيوية

تعريف الجماعة الحيوية:

مجموعة

من الكائنات الحية من نفس  
النوع تعيش معا في نفس  
المنطقة و نفس الزمن .





علم البيئة يضم مصطلحات علمية كثيرة سنتعرف عليها من خلال:-



بيئة الشرغوف  
(أبو ذنية)

تواجد مجموعة مختلفة من الكائنات الحية الحيوانية و النباتية في المنطقة نفسها  
مع الشراغيف يطلق عليه



علم البيئة يضم مصطلحات علمية كثيرة سنتعرف عليها من خلال:-



بيئة الشرغوف  
(أبو ذنية)

تواجد مجموعة مختلفة من الكائنات الحية الحيوانية و النباتية في المنطقة نفسها  
مع الشرغوف يطلق عليه المجتمع الحيوي

تعريف المجتمع الحيوي:



علم البيئة يضم مصطلحات علمية كثيرة سنتعرف عليها من خلال:-



بيئة الشرغوف  
(أبوظبي)

تواجد مجموعة مختلفة من الكائنات الحية الحيوانية و النباتية في المنطقة نفسها  
مع الشراغيف يطلق عليه المجتمع الحيوي

تعريف المجتمع الحيوي:

هو جميع  
الكائنات الحية من مختلف  
الأنواع التي تعيش في نفس  
الموطن البيئي .





علم البيئة يضم مصطلحات علمية كثيرة سنتعرف عليها من خلال:-



بيئة الشرغوف  
(أبوظبي)

تواجد الكائنات الحية في البركة والماء الجاهز عليه والطين و  
الحجارة في القاع نطلق عليه



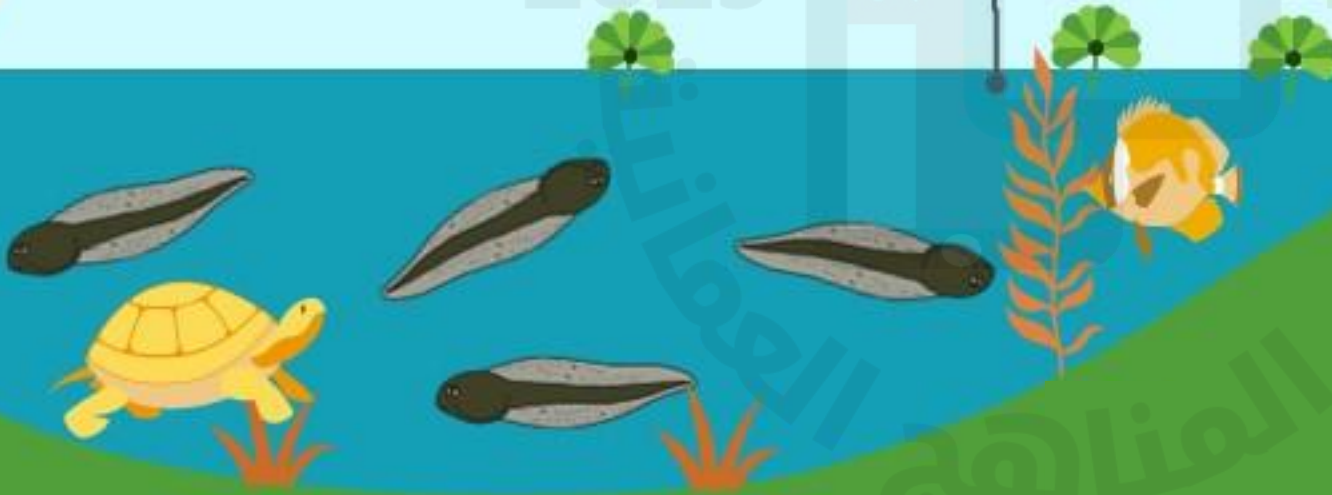
علم البيئة يضم مصطلحات علمية كثيرة سنتعرف عليها من خلال:-



بيئة الشرغوف  
(أبوظبي)

تواجد الكائنات الحية في البركة والماء الجاري عليه والطين و  
الحجارة في القاع نطلق عليه  
النظام البيئي

تعريف النظام البيئي :



علم البيئة يضم مصطلحات علمية كثيرة سنتعرف عليها من خلال:-



بيئة الشرغوف  
(أبوظبي)

تواجد الكائنات الحية في البركة والماء الجاري عليه والطين و  
الحجارة في القاع نطلق عليه  
النظام البيئي

تعريف النظام البيئي :

وحدة تضم جميع الكائنات  
الحية وبيئتها وهي تتفاعل  
معا في منطقة معينة .





## مثال على النظام البيئي



النظام البيئي للبركة

هناك عوامل بيئية تؤثر على  
هذه البركة .  
تعاون مع مجموعتك لتعديدها .



## مثال على النظام البيئي



النظام البيئي للبركة

هناك عوامل بيئية تؤثر على  
هذه البركة .  
تعاون مع مجموعتك لتعديدها .



☆ مستوى الأكسجين الذائب في الماء .

☆ درجة الحرارة .

☆ العمق الذي يخترقه ضوء الشمس .

☆ المجتمع الحيوي للبركة .



## نقطة مهمة . . .



ملاحظة :-

تكون الأنظمة البيئية معقدة ومتغيرة مع تغير الفصول وعبر الأجيال .





<https://www.youtube.com/watch?v=zDo9ycjaJMw>

لنشاهد معا

2025

2024

موقع المناهج  
العمانية

# نشاط جماعي

<https://www.liveworksheets.com/jx1345447mq>