

شكراً لتحميلك هذا الملف من موقع المناهج العمانية



اختبار قصير ثاني حديث مع نموذج الإجابة

[موقع المناهج](#) ⇨ [المناهج العمانية](#) ⇨ [الصف العاشر](#) ⇨ [أحياء](#) ⇨ [الفصل الأول](#) ⇨ [الملف](#)

تاريخ نشر الملف على موقع المناهج: 05:07:26 2023-11-27

التواصل الاجتماعي بحسب الصف العاشر



روابط مواد الصف العاشر على تلغرام

[الرياضيات](#)

[اللغة الانجليزية](#)

[اللغة العربية](#)

[التربية الاسلامية](#)

المزيد من الملفات بحسب الصف العاشر والمادة أحياء في الفصل الأول

[اختبار قصير ثاني مع نموذج الإجابة](#)

1

[اختبار قصير ثاني مع نموذج الإجابة](#)

2

[اختبار قصير أول نموذج ثاني](#)

3

[اختبار قصير أول](#)

4

[أسئلة على فصل تبادل الغازات مع نموذج الإجابة](#)

5

المادة / الأحياء

الصف / العاشر

الاختبار القصير الثاني (٢)

المسبة العامة للتربية والتعليم بمسابقة ..

مدرسة / روضة الأساسية للتعليم الأساسي للصفوف (١-١٢)

اسم الطالب		
الصف	الدرجة	

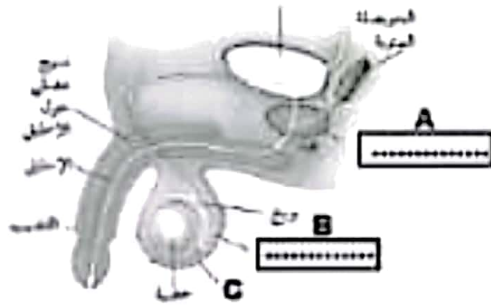
السؤال الأول:

أ- جميع ما يلي من معيّنات التكاثر الجنسي في النباتات الزهرية ما عدا:

(قلّل الدائرة أمام الإجابة الصحيحة)

- ☐ ينتج بذورا ☐ ينتج أفراداً متنوعة جينياً
☐ ينتج الأفراد مقاومة للأمراض ☐ يمكن أن يتم بفرد أبوي واحد

ب- يوضح الشكل المقابل أحد أجهزة جسم الإنسان:



١- أكتب ما تشير إليه الرموز (A / B)

A

B

٢- وضح سبب وجود الجزء المشار إليه بالرمز C خارج الجسم؟

.....

السؤال الثاني:

أ- صلّ بخط من العمود (أ) وما يناسبه من العمود (ب):

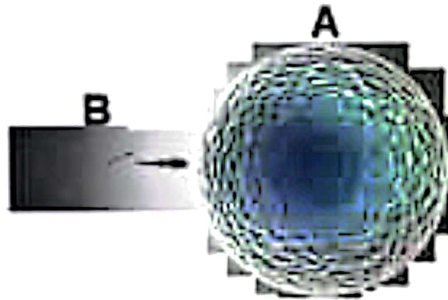
(ب)	(أ)
يوجد أسفل عنق الرحم	المبيض
له جدران عضلية سمكة	قناة البيض
ينتج البويضات	الرحم
تستقبل البويضات الناضجة	المهبل
ينقل البوي خارج الجسم	

ب- كم عدد البويضات التي تتحرر من المبيضين خلال عام واحد ؟
(ظلل الدائرة امام الاجابة الصحيحة)

- ٦ ☐ ١٢ ☐
١٨ ☐ ٢٤ ☐

السؤال الثالث:

(أ) من الشكل المقابل:



١- ما سبب كبر حجم الجزء المشار إليه بالرمز A ؟

.....
.....

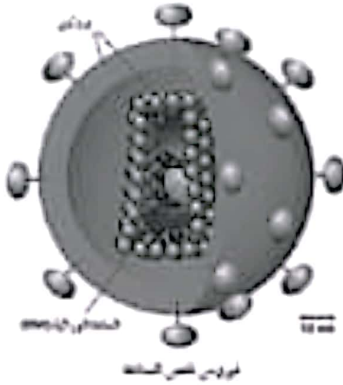
٢- ماذا يحدث لو لم يحتوي الجزء B على النيل؟

.....
.....

(ب) الشكل المقابل يوضح فيروس نقص المناعة HIV:

١- اشرح علاقة هذا الفيروس بمرض السرطان ؟

.....
.....



٢- وجهي نصيحة لصديقك التي تريد السفر لأحد البلدان المعروفة

بانتشار مرض الإيدز؟

.....
.....

نموذج اجابة اختبار قصير (٢)

السؤال	المفردة	الجزئية	الاجابة	اهداف التقويم			معلومات اخرى	الهدف التعليمي	الموضوع
				المعرفة	التطبيق	الاستدلال			
السؤال الأول	أ		يمكن أن يتم بفرد واحد	١				٦.٥	مقارنة التكاثر الجنسي بالتلاجنسي
	ب	١	A غنة البروستات B وعاء نقل	١			درجة عند اجابة الاثنين صواب		أعضاء الجهاز التناسلي في الإنسان
	ب	٢	لحمية الحيوانات المنوية من حرارة الجسم العالية		١		-	٢.٧	
السؤال الثاني	أ			٢			درجتان عند الاجابة عن الاربعة درجة عند اجابة ٣ أو ٢ أقل من ذلك صفر	٤.٧	أعضاء الجهاز التناسلي في الإنسان
	ب		١٢		١			٤.٧	
السؤال الثالث	أ	١	لاحتوائه على كمية كبيرة من المح		١		-	٦.٧	أعضاء الجهاز التناسلي في الإنسان
	أ	٢	يفقد القدرة على الحركة			١	-	٦.٧	
	ب	١	هذا الفيروس يهاجم خلايا الدم البيضاء المسؤولة عن تدمير الخلايا السرطانية ويقتلها فهو يساهم في الإصابة بالسرطان والتشوه.		١		-	١٣.٧	فيروس نقص المناعة عند الإنسان HIV ومرض الإيدز AIDS
	ب	٢	تجنب الاتصال المباشر مع الآخرين / تجنب العلاقات المعرمة / تجنب تلامس دم أو سوائل شخص آخر معه			١	أي اجابة تعمل نفس المعنى	١٣.٧	
المجموع (١٠ درجات)				١	٤	٢			