

اختبار قصير ثاني مع نموذج الإجابة من مشروع "الداعم في العلوم والأحياء"



تم تحميل هذا الملف من موقع المناهج العمانية

موقع فايلاتي ← المناهج العمانية ← الصف العاشر ← أحياء ← الفصل الثاني ← ملفات متنوعة ← الملف

تاريخ إضافة الملف على موقع المناهج: 2025-05-22 10:16:32

ملفات اكتب للمعلم اكتب للطالب | اختبارات الكترونية | اختبارات | حلول | عروض بوربوينت | أوراق عمل
منهج انجليزي | ملخصات وتقارير | مذكرات وبنوك | الامتحان النهائي | للمدرس

المزيد من مادة
أحياء:

إعداد: نصره فتحي

التواصل الاجتماعي بحسب الصف العاشر



صفحة المناهج
العمانية على
فيسبوك

الرياضيات

اللغة الانجليزية

اللغة العربية

التربية الاسلامية

المواد على تلغرام

المزيد من الملفات بحسب الصف العاشر والمادة أحياء في الفصل الثاني

خريطة مفاهيمية في الكروموسومات

1

ملخص شرح درس الوراثة وفق منهج كامبردج من أكاديمية همم التعليمية

2

بوربوينت على الوحدة الخامسة (الوراثة)

3

تعريف الوحدة الخامسة الوراثة

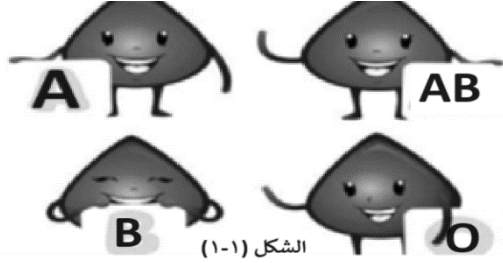
4

نموذج إجابة الامتحان النهائي الرسمي الدور الأول

5

اختبار قصير ثاني

- ١- تختلف فصائل الدم في الانسان الموضحة بالشكل (١-١) بسبب التباين
(ظلل الشكل ☐ أمام الإجابة الصحيحة)



☐ البيئي والجيني

☐ الجيني

☐ البيئي

☐ المظهري

- ٢- لدى مريم صديقة بالمراسلة، كتبت لها رسالة وهكذا وصفت نفسها: أنا فتاة كتلتي ٥٤ كغ وعمري ١٦ سنة واتحدث العربية ولدي عيون بنية وبشرة سمراء وطولي ١,٦٥ متراً أخاف من الأماكن المرتفعة فصيلة دمي AB.

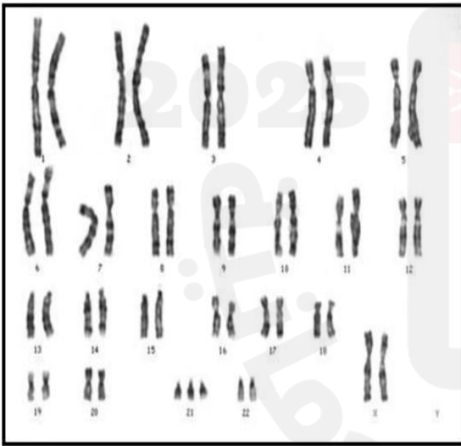
- أذكر الصفات التي تظهر تبايناً مستمراً لدى الصديقة.

[١]

- أذكر الصفات التي تظهر تبايناً غير مستمر لدى الصديقة.

[١]

- ٣- يوضح الشكل (١-٣) الكروموسومات لجنين إنسان تبدو فيها طفرة.



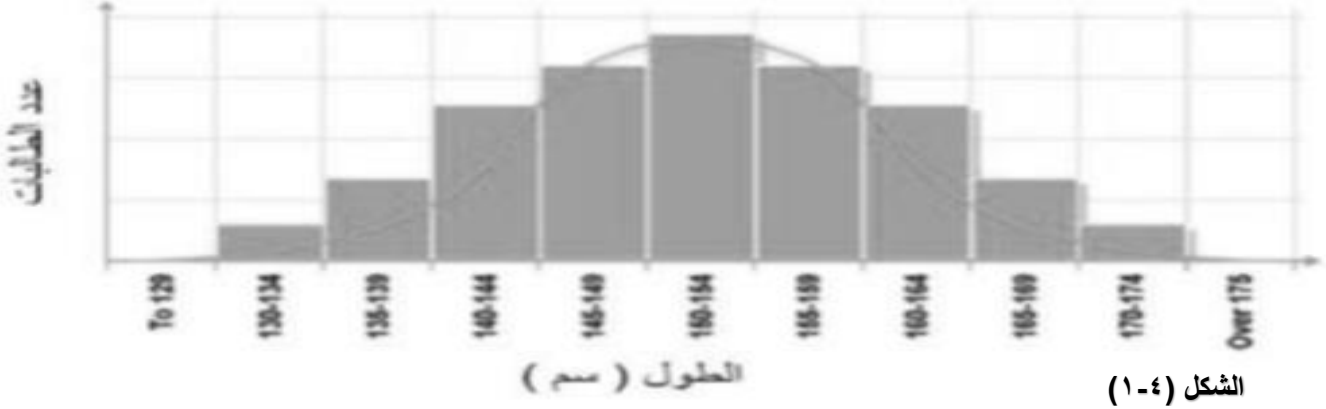
- حدد جنس الجنين؟

[١]

- عرف الطفرة؟

[١]

- ٤- قامت ليلي بقياس طول الطالبات في سن 16 في مدرستها، وقامت بتمثيل نتائجها في الشكل (١-٤).



الشكل (١-٤)

وقامت أيضا بجمع بيانات حول الصفات الموجودة في القائمة أدناه: (القدرة على ثني اللسان، كتلة الطالبات، ألوان العيون، وجود شحمة الاذن، محيط الرأس).

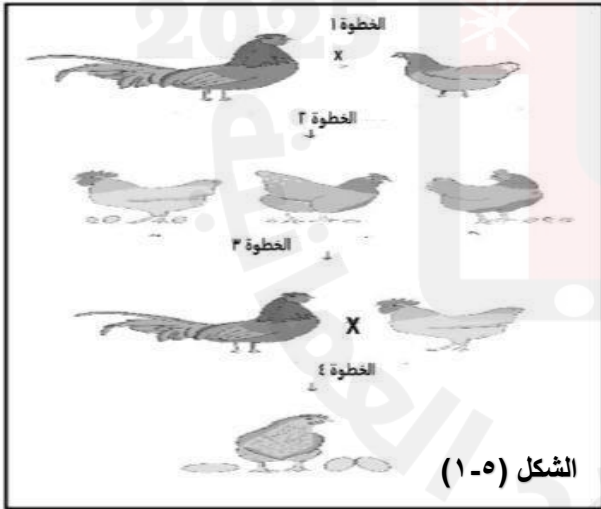
- أي الصفتين ستظهران رسما بيانيا مشابها للذي مثلته ليلي في الشكل؟ فسر إجابتك؟

[١]

- "عسل النحل العماني حصل على جائزتين في معرض المنظمة العالمية للنحالين بإسطنبول على ضوء الجملة السابقة وضح كيف يمكن للمزارع العماني المحافظة على جودة العسل وإنتاجيته العالية.

[١]

٥- لدى مربّي دواجن نوعين من الدجاج، نوع يبيض بيض صغير الحجم والآخر يبيض بيض كبير الحجم. استعن بالشكل (١-٥) لتوضح الخطوات التي سيقوم بها مربّي الدواجن للحصول على عدد كبير من البيض كبير الحجم.



الشكل (١-٥)

[٣]

النجاح يجذب النجاح، فلنتوكل على الله ونثق بأنفسنا ونثابر لتحقيق النجاحات، تمنياتي لكن بالتوفيق.

نموذج الإجابة

رقم المفردة	الإجابة الصحيحة	الدرجة	هدف التقويم	رمز الهدف	ملاحظة
١	الجيني	١	AO1	١-٦	
٢	تباين مستمر: الكتلة وطول العمر تباين غير مستمر: فصيلة الدم لون العيون ولون البشرة.	١	AO1	١-٦	لكل جزئية ١ درجة
٣	- أنثى - الطفرة هي تغير يحدث في الجين او في الكروموسوم.	١ ١	AO2 AO1	١-٦	لكل جزئية ١ درجة
٤	- الكتلة ومحيط الرأس صفتان تظهرا اختلافات بين أفراد النوع الواحد تتضمن الصفة قيما عددية متدرجة (تباين مستمر) - وذلك عن طريق تلقيح الملكات المنقاة من الذكور المنقاة أيضا في أماكن معزولة وتكرار هذا الانتقاء على مدى عدة أجيال.	١ ١	AO2 AO2	١-٦ ٢-٦	لكل جزئية ١ درجة
٥	أولا المرئي يختار الدجاج الذي يبيض بيض كبير الحجم ثانيا يتم تلقيح الدجاج الذي يبيض بيضا كبير مع الديك من الأمهات ذات بيض كبير الحجم من أجل ظهور الصفة المرغوبة ولا يسمح للدجاج صغير الحجم بالتكاثر ثالثا تكرار هذا الانتقاء على مدى عدة أجيال	1 ١ ١ ١ ٤ درجات	AO2	٢-٦	
الدرجة الكلية ١٠					