

تم تحميل هذا الملف من موقع المناهج العمانية



الملف الاختبار القصير الأول

[موقع المناهج](#) ⇐ [المناهج العمانية](#) ⇐ [الصف العاشر](#) ⇐ [أحياء](#) ⇐ [الفصل الثاني](#)

روابط مواقع التواصل الاجتماعي بحسب الصف العاشر



روابط مواد الصف العاشر على تلغرام

[الرياضيات](#)

[اللغة الانجليزية](#)

[اللغة العربية](#)

[التربية الاسلامية](#)

المزيد من الملفات بحسب الصف العاشر والمادة أحياء في الفصل الثاني

امتحان وإجابة الأسئلة الرسمية للفصل الدراسي الثاني الدور الثاني 20162015	1
امتحان وإجابة الأسئلة الرسمية للفصل الدراسي الثاني الدور الأول 20162017	2
مقترح الخطة الفصلية	3
كتاب الطالب	4
كراسة أنشطة شاملة	5



الاسم :
التاريخ :
المديرية العامة للتربية والتعليم بمحافظة ظفار
مكتب الاشراف التربوي بثمرت
مدرسة كوبات للتعليم الأساسي
الإختبار القصير الأول للعام الدراسي ٢٠٢٢/٢٠٢١ :



١٠

المادة : أحياء الصف : العاشر الزمن : حصة دراسية الدرجة : ١٠

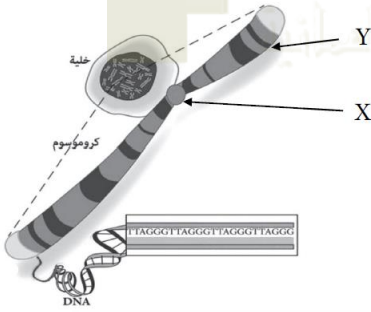
السؤال الأول :

أ - أي الخلايا الآتية تنتج من الأقسام الإختزالي : (١)

○ خلايا المعدة ○ البويضة ○ خلية دم بيضاء ○ خلية في عين الانسان

ب - اكتب المفهوم العلمي :

١- لا يتم التعبير عنه إلا في غياب الأليل السائد للجين (١)



٢ - وضح ما الذي يمثله الموقع (Y) وما دوره ؟ (١)

.....

.....

السؤال الثاني :

أ - ضع علامة صح أمام العبارة الآتية : (٢)

م	العبارة	صح	خطأ
١	الأليل المتنحي هو أليل يتم التعبير عنه فقط في غياب الأليل السائد للجين		
٢	النواة أحادية المجموعة الكروموسومية هي نواة تحتوي على مجموعتين من الكروموسومات مثل نواة الخلايا الجسمية		

عبء أكمل أحد الطلبة تمرينا على توارث صفة معينة بإعداد مربع بانيت ، حيث يشير الرمز (T) إلى الأليل

السائد بينما يشير الرمز (t) إلى الأليل المتنحي . ما الطراز الجيني للفردين (1) و (2) ؟ (١)

(ظلل الدائرة المرسومة بجوار الإجابة الصحيحة)

○ كلاهما متماثلا الأليلات .

○ كلاهما مختلفا الأليلات .

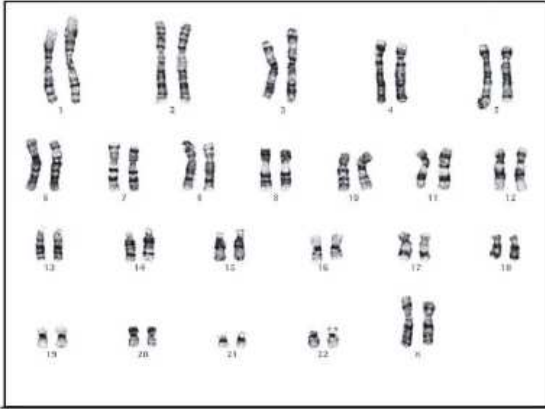
○ الفرد (1) متماثل الأليلات بينما (2) مختلف الأليلات .

○ الفرد (1) مختلف الأليلات بينما (2) متماثل الأليلات .

		أمشاج الفرد (1)	
أمشاج الفرد (2)	TT	Tt	
	Tt	tt	

السؤال الثالث:

١٢ امامك مخطط كروموسومي لخلية جسدية في الإنسان . ادرس الشكل جيدا ثم اجب عن الأسئلة التالية :



(أ) اكتب تعريف الكروموسوم . (١)

.....

(ب) استنتج جنس الشخص من المخطط الكروموسومي :

ذكر اثنى (ظلل الدائرة بجوار الإجابة الصحيحة)

فسر إجابتك : (١)

.....

.....

ب ١- مانوع نوع المجهر الذي يمكن من خلاله رؤية الكروموسومات عندما تكون على شكل خيوط طويلة ورفيعة ؟ (درجة)

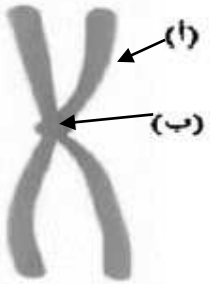
.....

٢- الشكل المقابل يوضح تركيب الكروموسوم:

(درجة)

سم كلا من الجزء (أ):.....

الجزء (ب):.....



..... انتهت الأسئلة مع تمنياتي لكم بالتوفيق