

تم تحميل هذا الملف من موقع ملفات الكويت التعليمية



[com.kwedufiles.www//:https](https://www.kwedufiles.com)

*للحصول على أوراق عمل لجميع الصفوف وجميع المواد اضغط هنا

* للحصول على أوراق عمل لجميع مواد الصف التاسع اضغط هنا

<https://kwedufiles.com/9>

* للحصول على جميع أوراق الصف التاسع في مادة علوم ولجميع الفصول, اضغط هنا

<https://kwedufiles.com/9science>

* للحصول على أوراق عمل لجميع مواد الصف التاسع في مادة علوم الخاصة بـ الفصل الثاني اضغط هنا

<https://www.kwedufiles.com/9science2>

* لتحميل كتب جميع المواد في جميع الفصول للـ الصف التاسع اضغط هنا

<https://www.kwedufiles.com/grade9>

* لتحميل جميع ملفات المدرس مدرسة عبادة بن الصامت م. بنين اضغط هنا

[bot_kwlinks/me.t//:https](https://t.me/bot_kwlinks)

للحصول على جميع روابط الصفوف على تلغرام وفيسبوك من قنوات وصفحات: اضغط هنا

الروابط التالية هي روابط الصف التاسع على مواقع التواصل الاجتماعي

مجموعة الفيسبوك

صفحة الفيسبوك

مجموعة التلغرام

بوت التلغرام

قناة التلغرام

رياضيات على التلغرام

وزارة التربية
الادارة العامة لمنطقة العاصمة التعليمية
مدرسة عبادة بن الصامت م بنين
قسم العلوم

أوراق عمل الصف التاسع
الجهاز الهضمي + الغذاء المتوازن

الموجه الفني
د. يوسف الكندري

قائم باعمال رئيس القسم
أ. احمد سعيد

اختر الإجابة الصحيحة علمياً لكل من العبارات التالية بوضع علامة (√) في المربع المقابل لها :

- 1- انحلال جزيئات الغذاء المعقدة التي لا تذوب في الماء إلى جزيئات صغيرة بسيطة :
☐ عملية التنفس ☐ عملية الهضم ☐ عملية التكاثر ☐ عملية الحركة
- 2- مواد بروتينية تفرز في العصارات الهاضمة حيث تقوم بتسريع التفاعلات الكيميائية :
☐ الانزيمات ☐ البروتينات ☐ السكريات ☐ الدهون
- 3- انزيم يحطم النشا إلى مالتوز (سكر) :
☐ الببسين ☐ الأميليز ☐ الليباز ☐ السيليلوز
- 4- انزيم يعمل على تحويل البروتينات إلى عديدات ببتيد :
☐ الببسين ☐ الأميليز ☐ الليباز ☐ السيليلوز
- 5- مرحلة يتم فيها تقطيع الغذاء إلى أجزاء صغيرة وتتم في الفم بواسطة الأسنان واللسان والغدد اللعابية
☐ الهضم الميكانيكي ☐ الهضم الكيميائي ☐ الانزيمات ☐ الغدد
- 6- مرحلة يتم فيها تحويل السكريات المعقدة إلى سكر بسيط والبروتينات إلى أحماض أمينية والدهون إلى أحماض دهنية وتتم أثناء مرور الطعام في القناة الهضمية كاملة .
☐ الهضم الميكانيكي ☐ الهضم الكيميائي ☐ الانزيمات ☐ الغدد
- 7- واحد مما يلي لا تعبر من وظائف الكبد :
☐ ضبط نسبة السكر في الدم ☐ إفراز هرموني الأنسولين والجلوكاجون
☐ إنتاج العصارة الصفراوية في المرارة ☐ إنتاج كريات الدم الحمراء وتجديدها

ضع علامة (√) اما العبارة الصحيحة وعلامة (×) امام العبارة خاطئة لكل مما يلي

- 1- يتحرك الغذاء خلال القناة الهضمية حركة دودية . ()
- 2- خلال عملية الهضم الكيميائي يتم تحويل الدهون الى احماض أمينية . ()
- 3- ينتقل الطعام من المعدة عبر فتحة الفؤاد الى الاثنى عشر ثم الامعاء الدقيقة . ()
- 4- الكبد والبنكرياس والغدد اللعابية تعتبر من اعضاء الجهاز الهضمي . ()

اختر العبارة المناسبة من المجموعة (ب) واكتب رقمها امام مايناسبها من عبارات المجموعة (أ)

الرقم	المجموعة (أ)	المجموعة (ب)
<input type="checkbox"/>	- انزيم يعمل على هضم البروتينات	1- الاميليز
<input type="checkbox"/>	- انزيم يعمل على هضم الدهون	2- الليباز
		3- الببسين
<input type="checkbox"/>	- كتلة كثيفة القوام من المواد المهضومة	1- كيلوس
<input type="checkbox"/>	- تحول الغذاء الى مادة سائلة في الامعاء الدقيقة	2- الجلوكوز
		3- كيلوس

علل كلا مما يلي تعليلا علميا صحيحا:

- 1- تعمل معظم الانزيمات في درجة حرارة 37 درجة مئوية .

- 2- رحلة الطعام في الامعاء الدقيقة رحلة طويلة .

3- يعمل الكبد كجهاز ترشيح.

4- يعمل البنكرياس كغدة صماء .

5- تلعب العصارة الصفراء دورا مهما في هضم الدهون .

ماذا تتوقع ان يحدث في الحالات التالية

1- للانزيمات عند تعرضها لدرجة حرارة عالية او عند انخفاض درجة الحرارة .

2- ماذا تتوقع ان يحدث اذا نقص هرمون الانسولين في الدم .

اكمل كل من العبارات التالية بما يناسبها علميا :

1- نشا + ماء ————— أميليز

2- بروتين + ماء ————— بيبسين

3- يتميز جدار المرئ بعضلات ملساء تعمل بحركة تسمى

4- كتلة كثيفة القوام من المواد المهضومة في المعدة تسمى

5- يتحول الغذاء الى سائل يمتص في الامعاء الدقيقة يسمى

6- بروتات اصبعية تبطن الامعاء الدقيقة من الداخل تسمى

7- الغدد اللعابية الرئيسية ثلاث هي الغدة النكفية و تحت الفك و

8- انزيمات العصارة البنكرياسية هي :

- الببسين لهضم وتحويله الى
 - الاميليز لهضم وتحويله الى
 - الليباز لهضم وتحويله الى
- 9- ملحقات القناة الهضمية هي و و
- 10- اكبر غدة في جسم الانسان واحد اعضاء الجهاز الهضمي ويتخلص من السموم داخل جسم الانسان هو

ما أهمية اللعاب في عملية الهضم

.....

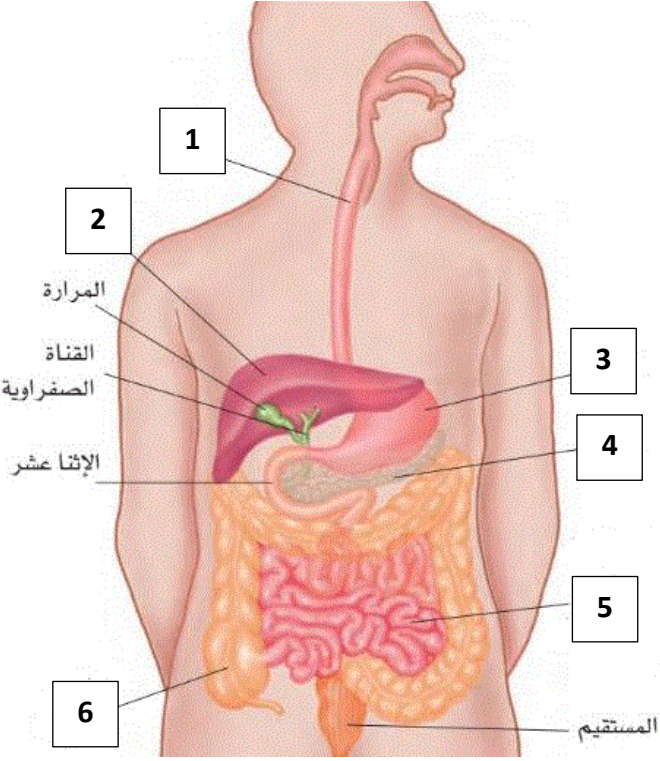
ما أهمية وجود البكتيريا في الامعاء الغليظة

.....

اذكر وظائف الكبد :

- 1-
- 2-
- 3-
- 4-
- 5-

ادرس الرسم التالي ثم اجب عن المطلوب :



1- اسم الجهاز :

2- يمثل الرقم (1)

3- يمثل الرقم (3)

4- الانزيمات التي يفرزها العضو رقم 4 هي :

.....

.....

.....

5- يمثل الرقم (5)

ضع خطا تحت الكلمة التي لايتنمى للمجموعة ثم اذكر السبب :

(الكبد - الامعاء الدقيقة - البنكرياس - الغدد اللعابية)

لانها والباقي

(ممتدة خلف المعدة بشكل مستعرض - تعمل كغدة صماء - تفرز هرمون الجلوكاجون - أكبر غدة في الجسم)

لانها والباقي

(جلسرول - جلوكوز - بروتين - احماض امينية)

لانها والباقي

اختر الإجابة الصحيحة علمياً لكل من العبارات التالية بوضع علامة (√) في المربع المقابل لها :

- 1- فيتامين يساعد على المحافظة على الجلد والأنسجة الضامة ويساعد الأمعاء على امتصاص الحديد
☐ فيتامين C ☐ فيتامين A ☐ فيتامين B1 ☐ فيتامين B2
- 2- فيتامين يساعد على تفتيت الكربوهيدرات والدهون
☐ فيتامين C ☐ فيتامين A ☐ فيتامين B1 ☐ فيتامين B2
- 3- فيتامين مهم للرؤية والنمو وانقسام الخلايا وتعزيز جهاز المناعة .
☐ فيتامين C ☐ فيتامين A ☐ فيتامين B1 ☐ فيتامين B2
- 4- فيتامين يساعد على تخثر الدم
☐ فيتامين K ☐ فيتامين D ☐ فيتامين B1 ☐ فيتامين B2
- 5- من الأملاح المهمة التي تعمل على تنظيم ضربات القلب ويقلل من تكوين حصوات الكلى
☐ Fe ☐ K ☐ Na ☐ Ca
- 6- السرعات الحرارية التي يوفرها جرام واحد من الدهون
☐ 9 سعرات حرارية ☐ 4 سعرات حرارية ☐ 6 سعرات حرارية ☐ 12 سعرة حرارية

ضع علامة (√) اما العبارة الصحيحة وعلامة (×) امام العبارة خاطئة لكل مما يلي

- 1- تفقد الاطعمة الطازجة بعض انواع الفيتامينات تدريجيا في حال زيادة مدة طهيها او تخزينها بينما لا تتعرض الاملاح للتلوث بسبب الطهي او طول التخزين .
☐ ()
- 2- فيتامين D مهم لنمو العظام والمحافظة على قوتها .
☐ ()
- 3- فيتامين B12 يساعد على انتاج كريات الدم الحمراء .
☐ ()
- 4- يعتبر ملح البوتاسيوم K مهم لانتاج الهيموجلوبين لتكوين كريات الدم الحمراء .
☐ ()

- 5- ليس هناك اي صنف من الغذاء يوفر العناصر الغذائية جميعها . ()
- 6- واحد جرام من الكربوهيدرات توفر للجسم 9 سعرات حرارية. ()

اختر العبارة المناسبة من المجموعة (ب) واكتب رقمها امام مايناسبها من عبارات المجموعة (أ)

الرقم	المجموعة (أ)	المجموعة (ب)
<input type="text"/>	- فيتامين يساعد على استخراج الطاقة من الدهون والبروتين والكربوهيدرات	4- فيتامين D
<input type="text"/>	- فيتامين يحمي خلايا الجسم من هجمات المواد الكيميائية (مضادات التاكسد)	5- فيتامين B2
		6- فيتامين E
<input type="text"/>	- ملح يؤدي نقصه في الجسم الى تاخر في النمو وفقدان للشهيه وضعف او خمول	4- ملح البوتاسيوم K
<input type="text"/>	- ملح يؤدي نقصه في الجسم الى الشعور بالتشنج وضيق التنفس وكسل في وظيفة الامعاء .	5- ملح الحديد Fe
		6- ملح الصوديوم Na
<input type="text"/>	- حفظ الاغذية على درجات حرارة منخفضة تبلغ درجة التجميد .	1- التجفيف
<input type="text"/>	- حفظ الاغذية من خلال خفض نسبة الرطوبة في الغذاء .	2- التجميد
		3- الاشعاع

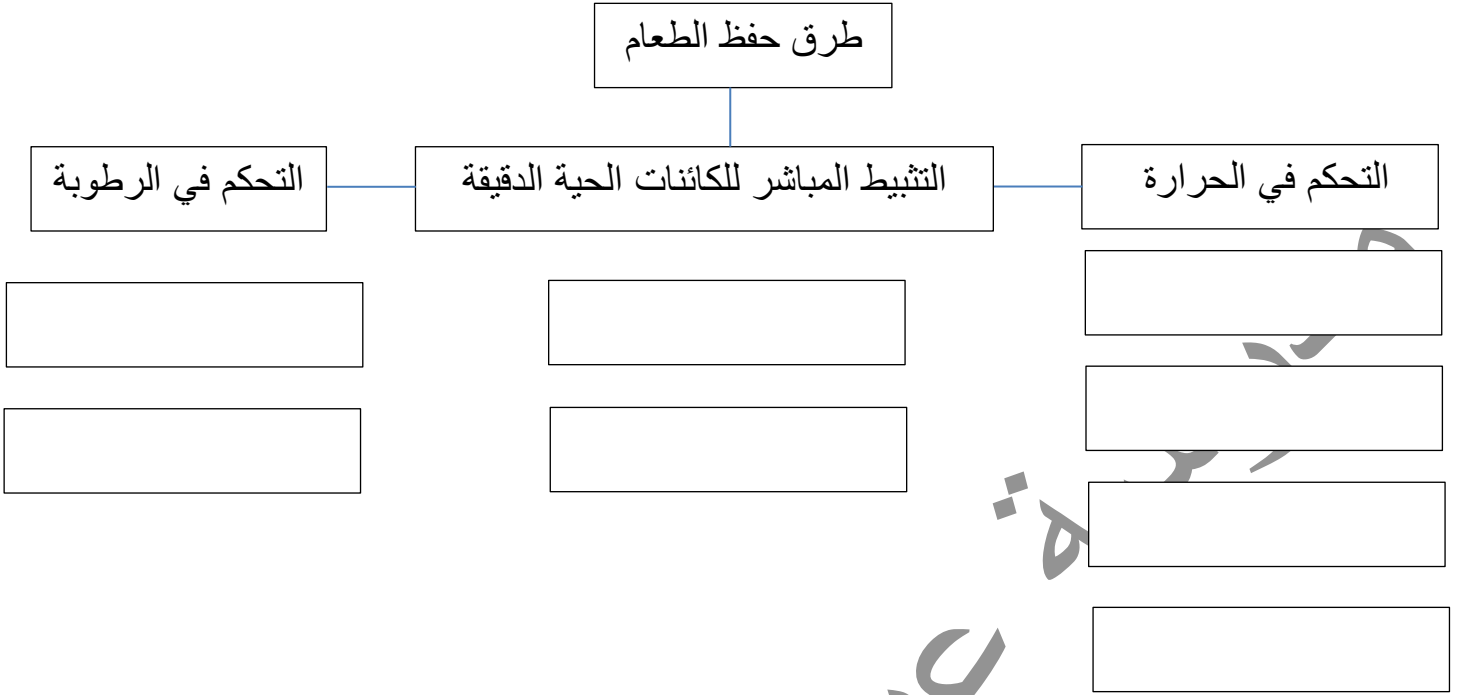
حدد العناصر الاساسية لاسلوب حياة صحي :

- 1-
- 2-
- 3-

مصادر الحصول على فيتامين D :

- 1-
- 2-

اكمل المخطط البياني التالي :



ماذا تتوقع ان يحدث في الحالات التالية :

1- عند نقص الحديد في الجسم :

2- عند زيادة تركيز الصوديوم في الجسم :

ضع خطا تحت الكلمة التي لايتنمي للمجموعة ثم اذكر السبب :

(تذوب في الماء - توجد في الفاكهة والخضراوات - فيتامين C - فيتامين D)

لانها والباقي

(تأخر في النمو - ضيق تنفس - ضعف او خمول - فقدان الشهية)

لانها والباقي

(التبريد - التجفيف - الغليان - التعقيم)

لانها والباقي