

تم تحميل هذا الملف من موقع ملفات الكويت التعليمية



[com.kwedufiles.www//:https](https://www.kwedufiles.com)

\*للحصول على أوراق عمل لجميع الصفوف وجميع المواد اضغط هنا

\* للحصول على أوراق عمل لجميع مواد الصف التاسع اضغط هنا

<https://kwedufiles.com/9>

\* للحصول على جميع أوراق الصف التاسع في مادة علوم ولجميع الفصول, اضغط هنا

<https://kwedufiles.com/9science>

\* للحصول على أوراق عمل لجميع مواد الصف التاسع في مادة علوم الخاصة بـ الفصل الثاني اضغط هنا

<https://www.kwedufiles.com/9science2>

\* لتحميل كتب جميع المواد في جميع الفصول للـ الصف التاسع اضغط هنا

<https://www.kwedufiles.com/grade9>

\* لتحميل جميع ملفات المدرس دعاء رمادي اضغط هنا

[bot\\_kwlinks/me.t//:https](https://t.me/bot_kwlinks)

للحصول على جميع روابط الصفوف على تلغرام وفيسبوك من قنوات وصفحات: اضغط هنا

الروابط التالية هي روابط الصف التاسع على مواقع التواصل الاجتماعي

مجموعة الفيسبوك

صفحة الفيسبوك

مجموعة التلغرام

بوت التلغرام

قناة التلغرام

رياضيات على التلغرام

اليوم	التاريخ	الحصة	المكان	الصف	عنوان الدرس
					أجزاء الجهاز الهضمي وعملية الهضم
					ص ٢٤

**المعيار** المتعلم قادر على أن: يبين استقصاء تركيب الجهاز الهضمي ووظيفة كل جزء من أجزائه و ادراك العلاقة بين  
**المدمج** مساحة السطح وعملية الامتصاص و تقدير نعمة الهضم والامتصاص في المحافظة على صحة الإنسان  
**(٨-٨)** التعبير عن الحقائق المتصلة باستخدام المعرفة والمهارات المكتسبة لتصميم نماذج من مادة التربية الفنية .

**المعيار** يصف عملية الهضم بواسطة الأعضاء التي يتكون منها  
**النطاق** حقائق  
**الجهاز الهضمي .**

#### المفاهيم العلمية بالكفاية الخاصة :

- ١- يعتبر الجهاز الهضمي من أهم الأجهزة الموجودة في جسم الإنسان وهو المسئول عن تفتيت الغذاء وهضمه للاستفادة منه وتوزيعه على جميع أجزاء الجسم .
- ٢- الغذاء مصدر الطاقة لدى الإنسان فبدونه لا يستطيع الإنسان العيش و القيام بأنشطة حياته .
- ٣- مكونات الجهاز الهضمي بالترتيب : الفم - المرئ - المعدة - الأمعاء الدقيقة - الأمعاء الغليظة .
- ٤- تبدأ عملية الهضم داخل الفم حيث تتحول السكريات المعقدة ( النشا ) و سكر المالتوز إلى سكر بسيط (جلوكوز ) بفعل إنزيمات اللعاب .
- ٥- ينتقل الطعام من الفم إلى المريء ثم إلى المعدة التي تفرز مزيدا من الإنزيمات تساعد في هضم جزء من الطعام و تحويله إلى أحماض أمينية ، و يتحول الطعام داخل المعدة إلى الكيموس .
- ٦- الكيموس : هو كتلة كثيفة القوام من المواد المهضومة .
- ٧- الكيلوس : هو الغذاء المهضوم في صورة سائلة و يُمتص في الأمعاء الدقيقة .

#### ملحقات القناة الهضمية :

- (١) الغدد اللعابية : تفرز اللعاب الذي يُحول النشويات إلى سكريات .
- (٢) الكبد : يفرز عصارة صفراوية تُحوّل الدهون إلى مستحلب دهني .
- (٣) البنكرياس .

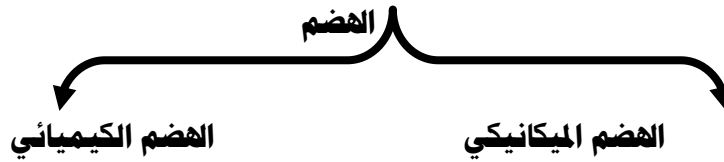
## نهج التعلم:

نشاط المتعلم	نوع النشاط	المهارات المكتسبة	مواد وأدوات النشاط	الاستراتيجيات وأساليب التعلم
مناقشة اجزاء الجهاز الهضمي	جماعي	الاستنتاج- الملاحظة - المناقشة	كتاب الطالب ص ٢٤	العصف الذهني - خريطة مفاهيم
مقارنة بين الهضم الميكانيكي و الكيميائي	جماعي	الاستنتاج- الملاحظة - المناقشة	كتاب الطالب ص ٢٤	العصف الذهني - خريطة مفاهيم
مقارنة بين الكيلوس والكيموس	جماعي	الاستنتاج- الملاحظة - المناقشة	كتاب الطالب ص ٢٤	العصف الذهني - خريطة مفاهيم

## تنفيذ خطة الدرس :

### تنشيط المعرفة السابقة :

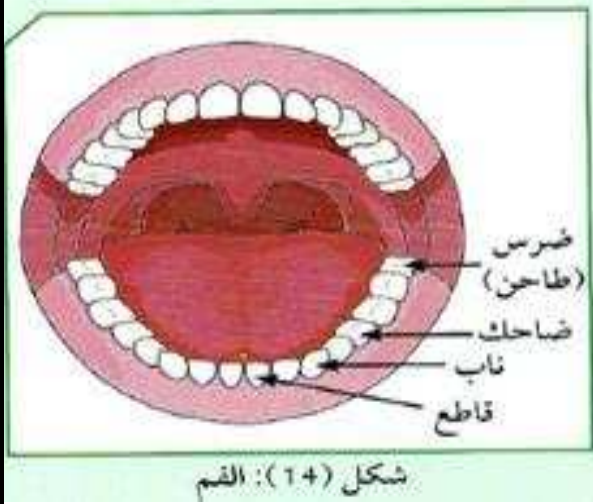
في بداية الحصة اسأل الطالبات ما هي اجزاء الجهاز الهضمي ؟  
ثم اقوم بمناقشة الاتي مع الطالبات مع التأكيد علي ترتيب اجزاء الجهاز الهضمي وكيفية حدوث عملية الهضم .



- يتم من خلاله :  
(١) تحويل السكريات المعقدة إلى سكر بسيط (جلوكوز) .  
(٢) تحويل البروتينات إلى أحماض أمينية .  
(٣) تحويل الدهون إلى أحماض دهنية ( جليسرول ) .  
- يتم الهضم الكيميائي أثناء مرور الطعام في القناة الهضمية كاملة .

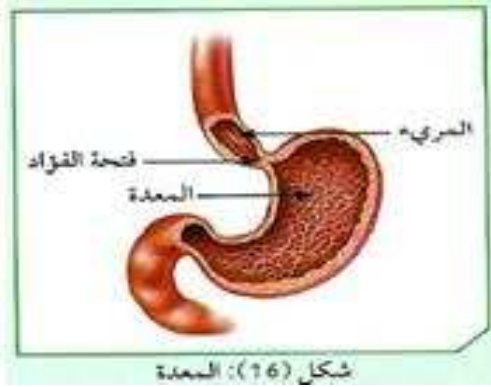
- يتم فيه تقطيع الغذاء إلى أجزاء صغيرة لتسهيل هضمه .  
- تتم هذه المرحلة في الفم بواسطة الأسنان و اللسان و الغدد اللعابية .  
- اللعاب يرطب الطعام و يهضم بعضه لتسهيل بلعه و انتقاله إلى المريء .  
- يتميز المريء بجدار ذو عضلات ملساء تعمل بحركة تسمى الحركة الدودية و التي تحدث أيضا في المعدة من خلال انقباض عضلاتها .

ثم اقوم مع الطالبات من خلال رحلة الطعام خلال الجهاز الهضمي بترتيب الاجزاء من خلال فيديو تعليمي او مجسم او مصور : تبدأ عملية الهضم داخل الفم حيث تتحول السكريات المعقدة ( النشا ) و سكر المالتوز إلى



سكر بسيط (جلوكوز ) بفعل إنزيمات اللعاب .  
- ينتقل الطعام من الفم إلى المريء ثم إلى المعدة التي تفرز مزيدا من الإنزيمات تساعد في هضم جزء من الطعام و تحويله إلى أحماض أمينية ، و يتحول الطعام داخل المعدة إلى الكيموس .

ثم اوضح للطالبات ما هو الكيموس واين يكون من اجزاء الجهاز الهضمي :



\* **الكيموس** : هو كتلة كثيفة القوام من المواد المهضومة .

التقويم الصفّي :

وجه المقارنة	الهضم الميكانيكي	الهضم الكيميائي
ماذا يحدث للطعام	.....	.....