

تم تحميل هذا الملف من موقع المناهج الكويتية



الملف إجابة بنك أسئلة 2025

موقع المناهج ⇨ ملفات الكويت التعليمية ⇨ الصف الأول ⇨ علوم ⇨ الفصل الأول

روابط مواقع التواصل الاجتماعي بحسب الصف الأول



روابط مواد الصف الأول على تلغرام

[الرياضيات](#)

[اللغة الانجليزية](#)

[اللغة العربية](#)

[التربية الاسلامية](#)

المزيد من الملفات بحسب الصف الأول والمادة علوم في الفصل الأول

|  |   |
|--|---|
| <a href="#">اوراق عمل في مادة العلوم</a>                     | 1 |
| <a href="#">اوراق عمل مجمعة في مادة العلوم</a>               | 2 |
| <a href="#">الطرق الآمنة للتعامل مع الماء في مادة العلوم</a> | 3 |
| <a href="#">دورة حياة النبات الزهري في مادة العلوم</a>       | 4 |
| <a href="#">مخططات وتشجيرات مهمة في مادة العلوم</a>          | 5 |

وزارة التربية  
Ministry of Education  
دولة الكويت  
State of Kuwait



# العلوم

الصف الأول

الفصل الدراسي الأول - القسم الثاني

موقع  
المناهج الكويتية  
almanahj.com/kw

بنك أسئلة الصف الأول  
الفترة الدراسية الأولى

2025-2026م

نموذج إجابة

المرحلة الابتدائية

# الوحدة التعليمية الأولى

# علوم الحياة

موقع  
المناهج الكويتية  
[almanahj.com/kw](http://almanahj.com/kw)





قال تعالى:  
{ وَأَوْحَىٰ رَبُّكَ إِلَى النَّحْلِ أَنِ اتَّخِذِي مِنَ الْجِبَالِ بُيُوتًا وَمِنَ الشَّجَرِ وَمِمَّا يَعْرِشُونَ ﴿٦٨﴾ } سورة النحل

## الفصل الثالث المواطن الطبيعية

الدرس الأول : ما المواطن الطبيعية ؟

الدرس الثاني : ما خصائص الكائنات الحية في مواطنها الطبيعية ؟

الدرس الثالث : ما التلوث ؟

الدرس الرابع : ما أضرار التلوث على المواطن الطبيعية ؟



## السؤال الأول: اختر الإجابة الصحيحة علمياً لكل من العبارات التالية وضع علامة (✓) في المربع المقابل

لها:

1- تبيين الكلمات التالية أربعة مواطن طبيعية مختلفة.

أي من هذه المواطن هي موطن في الماء؟

ضع علامة ( ✓ ) أمام المواطن الصحيحة:



المنطقة العشبية

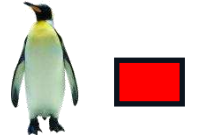
الصحراء

المحيط

2- أحد الحيوانات التالية يعيش في الغابة:



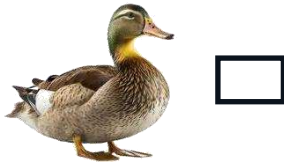
3- أحد الحيوانات التالية يعيش في المنطقة القطبية:



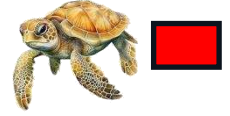
4- أحد الحيوانات التالية يعيش في الصحراء:



5- أحد الحيوانات التالية يعيش في المحيط:



6- أحد الحيوانات التالية يتضرر بسبب رمي أكياس البلاستيك في البحر:



7- أحد السلوكيات التالية تقلل من التلوث:



السؤال الثاني: ضع علامة ( ✓ ) للعبارة الصحيحة، وعلامة ( ✗ ) للعبارة غير الصحيحة فيما يلي:

- 1- أحد مسببات تلوث الماء دخان المصانع. ( ✗ )
- 2- تسرب النفط من السفن يسبب تلوث الماء. ( ✓ )
- 3- رمي القاذورات تسبب تلوث الماء والتربة. ( ✓ )
- 4- الأسد من الحيوانات التي تعيش في الغابة. ( ✗ )
- 5- أكثر الحيوانات التي تعيش في المنطقة القطبية لونها أبيض. ( ✓ )
- 6- النباتات في الصحراء كثيرة. ( ✗ )
- 7- يمكننا حماية بيئتنا من التلوث من خلال فرز النفايات. ( ✓ )
- 8- من أضرار التلوث موت الحيوانات والنباتات. ( ✓ )
- 9- زراعة النباتات تسبب التلوث. ( ✗ )
- 10- استخدام الدراجات الهوائية يقلل التلوث. ( ✓ )



### السؤال الثالث:

صنف الحيوانات التالية حسب موطنها الطبيعي واكتب الرقم المناسب في الجدول التالي:



4



3



2



1

| الصحراء | المحيط | الغابة | النهر |
|---------|--------|--------|-------|
| 1       | 3      | 4      | 2     |

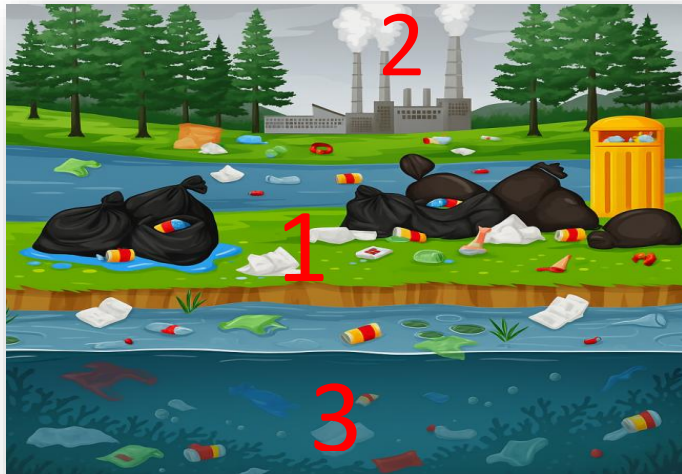
### السؤال الرابع:

ضع الرقم المناسب على الصورة التالية:

1- تلوث التربة.

2- تلوث الهواء.

3- تلوث الماء.



### السؤال الخامس:

ضع علامة (○) حول الحيوان الذي

لا ينتمي للمنطقة القطبية.



## السؤال السادس: ادرس الصور التالية ثم أجب عن المطلوب:

1- من خصائص هذا الموطن الطبيعي:



جو حار

☒

أشجار كثيرة

☐

قليلة النباتات

☒

منطقة باردة جداً

☐

2- أي من أنواع التلوث تسببه هذه القاذورات؟  
ضع علامة ( √ ) أمام الإجابات الصحيحة:



تلوث التربة

☒

تلوث الهواء

☐

تلوث الماء

☒

لا تسبب تلوث

☐

3- الصورة تمثل بيئة نظيفة، أرسم على الصورة الأشياء التي تسبب التلوث في هذا المكان.



يرسم المتعلم القاذورات على الأرض أو الدخان في السماء

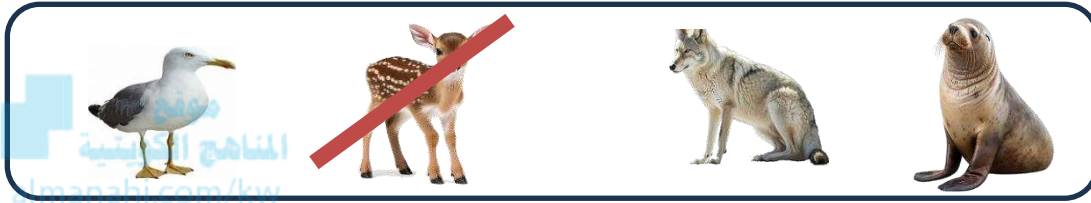


**السؤال السابع: اشطب الصورة غير ذات الصلة من بين الصور التالية ثم فسر سبب اختيارك:**



1

الثعبان يعيش في موطن الصحراء والبقية في النهر



2

الغزالة تعيش في موطن الغابة والبقية في المنطقة القطبية

موقع  
المناهج الكويتية  
almanahj.com/kw

# الوحدة التعليمية الثانية

## جسم الإنسان



# الفصل الأول

## الحواس الخمس

موقع  
المناهج الكويتية  
almanahj.com/kw

﴿الْمَجْعَلُ لَهُ عَيْنَيْنِ ﴿٨﴾ وَلِسَانًا وَشَفَتَيْنِ ﴿٩﴾ وَهَدْيَتُهُ  
النَّجْدَيْنِ ﴿١٠﴾﴾ سورة البلد



الدرس الأول : ما الحواس الخمس ؟

الدرس الثاني : كيف نحافظ على أعضاء الحس ؟

الدرس الثالث : ما الأطعمة الصالحة للأكل ؟



**السؤال الأول: اختر الإجابة الصحيحة علمياً لكل من العبارات التالية وضع علامة (✓) في المربع المقابل**

**لها:**

1- العضو الخاص بالحاسة التي تجعلنا نشعر بالبرودة والحرارة:

☐☐☒☐

2- أحد الأشياء التالية يضر بعضو حاسة السمع:

☐☒☐☐

3- أحد الأطعمة التالية غير صالحة للتناول:

☒☐☐☐

4- من طرق الحفاظ على الأطعمة:

☐☐☒☐

5- من الأطعمة المحفوظة التي نأكلها:

☐☐☒☐

6- أحد الأطعمة التالية لا يحتاج إلى تبريد:

☒☐☐☐

7- أحد الأطعمة التالية يتعفن بسرعة إذا ترك خارج الثلاجة:



السؤال الثاني: ضع علامة ( ✓ ) للعبارة الصحيحة، وعلامة ( ✗ ) للعبارة غير الصحيحة فيما يلي :

- 1- لكل حاسة من الحواس الخمس عضو خاص بها. ( ✓ )
- 2- السماع للأصوات العالية من طرق الحفاظ على حاسة السمع. ( ✗ )
- 3- الأطعمة الطازجة تحتاج إلى تبريد كي لا تفسد بسرعة. ( ✓ )
- 4- التقيؤ والحمى من مظاهر تناول طعام غير صالح. ( ✓ )

السؤال الثالث: صنف الأشياء التالية حسب الحواس التي نستخدمها لها واكتب الرقم المناسب في

الجدول التالي:



4



3



2

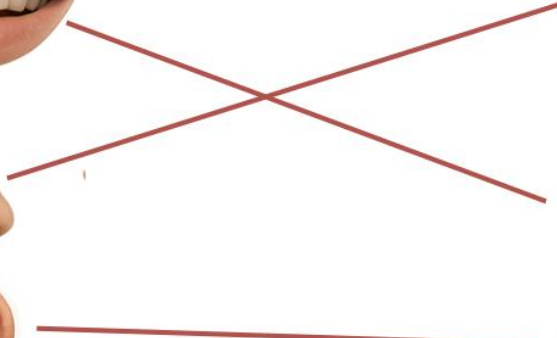


1

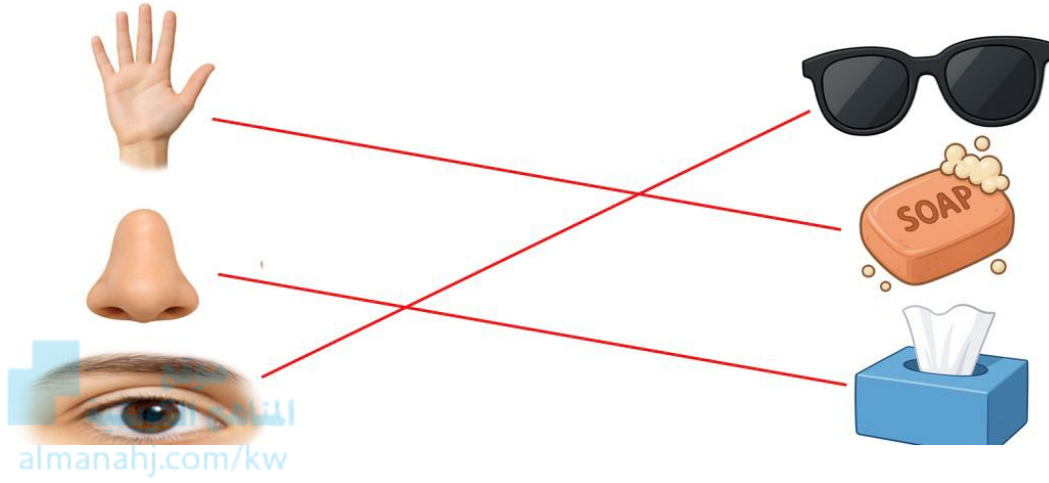
| حاسة البصر | حاسة الشم | حاسة اللمس | حاسة التذوق | حاسة السمع |
|------------|-----------|------------|-------------|------------|
| 4-3-2-1    | 3-2       | 4-3-2-1    | 3           | 4-1        |

السؤال الرابع: أجب عن الأسئلة التالية:

١ - صل كل صورة بعضو الحس الذي يناسبها:



2- صل كل حاسة بالشيء الذي نستخدمه للمحافظة عليها:



السؤال الخامس: انظر إلى الصورة التي أمامك ثم اختر الإجابة الصحيحة:

- الحواس التي نحتاجها لاستخدام الهاتف النقال:



☐ السمع - التذوق - البصر.

☐ اللمس - السمع - الشم.

☒ السمع - اللمس - البصر.

☐ الشم - اللمس - التذوق.

السؤال السادس: أكتب عدد أعضاء الحس التي تستخدمها في مشاهدة التلفاز ثم ارسمها على الوجه في

الصورة:



عدد الحواس المستخدمة ( 2 )



السؤال السابع: انظر إلى الصورة التي أمامك ثم اختر الإجابات الصحيحة:



موقع  
المنهاج الكويتية  
almanahj.com/kw

- طرق المحافظة على (اليدين - الفم):

عدم سماع الأصوات العالية. ☐

الغسل بالماء النظيف. ☐

عدم لمس وتناول الأشياء الساخنة جداً. ☐

الابتعاد عن الشاشات بمسافة آمنة. ☐

السؤال الثامن: ضع علامة (O) حول السلوكيات السليمة في الصورة الأولى وحول السلوكيات غير

السليمة في الصورة الثانية:



2- السلوكيات الغير السليمة



1- السلوكيات السليمة

السؤال التاسع: انظر للصورة التي أمامك وحوط نوع الطعام غير الصالح للأكل الذي لا تستطيع (آية)

تناوله:



### السؤال العاشر :

الصورة توضح أحد أنواع الأطعمة المحفوظة.

ضع علامة ( O ) على المكان الذي تعرف به صلاحية المنتج.



موقع  
المناهج الكويتية  
almanahj.com/kw

السؤال الحادي عشر: أراد (علي) أن يأكل قطعة من شرائح الخبز، ولكنه عرف أنها غير صالحة للأكل،  
ارسم و لون على شريحة الخبز الشيء الذي جعل ( علي ) يعلم أنها غير صالحة للأكل .

- اسم هذا الشيء ( عفن ) .

