

تم تحميل هذا الملف من موقع المناهج الكويتية



مدرسة التميز

الملف امتحانات تجريبية لاختبار نهاية الفصل الأول

[موقع المناهج](#) ← [ملفات الكويت التعليمية](#) ← [الصف الثامن](#) ← [علوم](#) ← [الفصل الأول](#)

روابط مواقع التواصل الاجتماعي بحسب الصف الثامن



روابط مواد الصف الثامن على تلغرام

[الرياضيات](#)

[اللغة الانجليزية](#)

[اللغة العربية](#)

[التربية الاسلامية](#)

المزيد من الملفات بحسب الصف الثامن والمادة علوم في الفصل الأول

مسودة كتاب الطالب لعام 2018	1
النسخة المعتمدة لكتاب العلوم لعام 2018	2
تلخيص الوحدة الأولى في مادة العلوم منهج جديد	3
أسئلة مراجعة مذكرة طريق النجاح	4
بنك أسئلة الوحدة الأولى في مادة العلوم	5



مدرسة التميز النموذجية ابتدائي - متوسط - ثانوي

اختبارات تجريبية

المادة العلوم

الصف الثامن



2026 / 2025
الفصل الدراسي الأول

أولاً : الأسئلة الموضوعية (٢٦)

السؤال الأول: اختر الإجابة الصحيحة علمياً لكل من العبارات التالية بوضع علامة (✓) في المربع المقابل لها (٨×١):

١. الفيتامين الذي يساعد على إلتام الجروح وتقوية المناعة هو

A ☐ B ☐ C ☐ K ☐

١. - أنبوب طويل ملتف أسفل المعدة

الأمعاء الدقيقة ☐ الأمعاء الغليظة ☐ المرئ ☐ الفم ☐

٢. صعوبة اخراج الفضلات وألم وانتفاخ البطن يسمى

الإسهال ☐ الإمساك ☐ عسر الهضم ☐ حصوات المرارة ☐

٣. - يحدث التنفس الهوائي في وجود

الضوء ☐ الماء ☐ الأكسجين ☐ ثاني أكسيد الكربون ☐

٤. أنبوب يصل بين الحنجرة والشعبتين الهوائيتين

المرئ ☐ القصبة الهوائية ☐ البلعوم ☐ الحجاب الحاجز ☐

٥. احد العوامل التالية لا يسبب التصحر وهو

ارتفاع درجة الحرارة ☐ الرعي الجائر ☐ قلة الامطار ☐ زراعة الأشجار ☐

٦. المسافة بين نقطتين متتاليتين متماثلتين في الحركة والازاحة والاتجاه.....

السعة ☐ الطول الموجي ☐ السرعة ☐ التردد ☐

٧. موجات الصوت تتكون من

قمة وقيعان ☐ تضاعطات ووقمم ☐ تضاعطات وتخلخلات ☐ قيعان وتخلخلات ☐

السؤال الثاني (أ) :

أكتب بين القوسين كلمة (صحيحة) للعبارة الصحيحة وكلمة (خاطئة) للعبارة غير الصحيحة لكل مما يلي

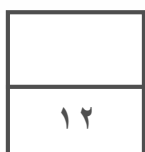
(١×٨):

- ١- الدهون هي مصدر للطاقة، لكنها تُستهلك ببطء. (.....)
- ٢- نقص الألياف الغذائية في النظام الغذائي يمكن أن يسبب الإمساك. (.....)
- ٣- يحدث تبادل الغازات في القصبة الهوائية. (.....)
- ٤- حمض اللاكتيك ينتج من التنفس اللاهوائي في خلايا العضلات (.....)
- ٥- في عملية الزفير يزداد ضغط الهواء في التجويف الصدري فيطرد الهواء من الرئتين (.....)
- ٦- الزكام مرض بكتيري يمكن علاجه بالمضادات الحيوية. (.....)
- ٧- تعتبر الرياح من عوامل التجوية الميكانيكية (.....)
- ٨ - تتكون الدلتا عندما تقل سرعة تيار الماء (.....)



السؤال الثاني (ب) أملأ الفراغات في الجمل التالية بما يناسبها علمياً (١×٤)

١. الطعام الموجود بالمعدة يسمى
٢. هو العضو الذي يصل فتحة الفم والانف بالقصبة الهوائية
٣. الموجة التي تهتز فيها جسيمات الوسط في نفس اتجاه انتشار الموجة تُسمى
٤. الضوء من الموجات



درجة السؤال الثاني

في الجدول التالي اختر العبارة او الشكل من المجموعة (ب) وأكتب رقمها أمام ما يناسبها من عبارات

المجموعة (أ) (١×٦) :



الرقم	المجموعة (أ)	المجموعة (ب)
()	وحدة قياس سرعة الموجة	١ - m / s
()	وحدة قياس التردد	٢ - Hz
()		٣ - s
(...)	ممر للهواء بين البلعوم والقصبه الهوائية <u>ص ٦٧</u>	٤ - الانف
(....)	- عضلة تفصل التجويف الصدري عن التجويف البطني <u>ص ٦٧</u>	٥ - الحجاب الحاجز
		٦ - الحنجرة
(...)	أقل المواد مرونة واقلها كفاءة في نقل الصوت	٧ - حديد
(..)	أكثر المواد مرونة وأعلىها في نقل الصوت	٨ - الهواء
		٩ - الماء

مدرسة التميز النموذجية
(ابتدائي - متوسط - ثانوي)

٦

درجة السؤال الثالث



السؤال الرابع (أ) : علل لما يلي تعليلاً علمياً دقيقاً (٣ × ٢) :

١ - يُعتبر الماء من المغذيات الأساسية للجسم.

السبب

٢ - وجود الخملات في الأمعاء الدقيقة.

السبب:

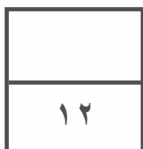
٣ - لصيوان الأذن أهمية في السمع

السبب



السؤال الرابع (ب) : قارن بين كلا مما يلي كما هو موضح بالجدول التالي (٣ × ٢) :

وجه المقارنة	أكبر من 20000 هرتز	أقل من 20 هرتز
يسمها (الفيلة - الخفاش)		
وجه المقارنة	الموجات الميكانيكية	الموجات الكهرومغناطيسية
الاحتياج لوسط مادي (تحتاج - لا تحتاج)		
وجه المقارنة	الأكسدة	التكربن
الغاز المسؤول		



درجة السؤال الرابع

١٢

السؤال الخامس: (أ): أي مما يلي لا ينتمي للمجموعة، مع توضيح السبب (٣×٢):

١ - (ممارسة الرياضة - غذاء متوازن - شرب الماء بكثرة - التدخين).
الذي لا ينتميالسبب لأنه

٢ - (الاميليز - الببسين - الجلوكوز - الليباز)

الذي لا ينتمي السبب : لأنه

٣ - (القلب - الاوعية الدموية - القصبة الهوائية - الدم).

الذي لا ينتميالسبب: -

السؤال الخامس (ب): احسب سرعة الصوت لمصدر صوتي يصدر نغمة ترددها 60 Hz اذا علمت أن

طولها الموجي

يساوي 3 m ؟

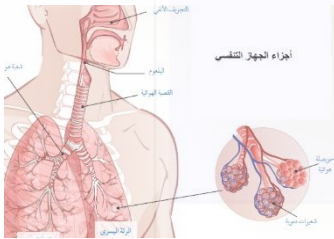
القانون :

الحل :

-الشكل المقابل يوضح الجهاز التنفسي ص ٦٦

اذكر اسم العملية التي تتم عند جدر الحويصلات الهوائية

اسم العملية:



٣- صنف الكلمات التالية حسب ما هو مطلوب بالجدول:

قلة الأمطار - التشجير وزراعة النباتات- الرعي الجائر - تطبيق الزراعة المستدامة

زيادة التصحر	التقليل من التصحر

١٢

درجة السؤال الخامس

انتهت الأسئلة

أولاً : الأسئلة الموضوعية (٢٦)

السؤال الأول: اختر الإجابة الصحيحة علمياً لكل من العبارات التالية بوضع علامة (✓) في المربع المقابل لها (٨×١):

١. الفيتامين الذي يساعد على إلّام الجروح وتقوية المناعة هو

K ☐ B ☐ A ☐ C ☒

١. - أنبوب طويل ملتف أسفل المعدة

المرئ ☐ الأمعاء الدقيقة ☒ الأمعاء الغليظة ☐ المرئ ☐

٢. صعوبة اخراج الفضلات وألم وانتفاخ البطن يسمى

الاسهال ☐ الإمساك ☒ عسر الهضم ☐ حصوات المرارة ☐

٣. - يحدث التنفس الهوائي في وجود

الضوء ☐ الماء ☐ الأكسجين ☒ ثاني أكسيد الكربون ☐

٤. أنبوب يصل بين الحنجرة والشعبتين الهوائيتين

المرئ ☐ القصبة الهوائية ☒ البلعوم ☐ الحجاب الحاجز ☐

٥. احد العوامل التالية لا يسبب التصحر وهو

ارتفاع درجة الحرارة ☐ الرعي الجائر ☐ قلة الامطار ☐ زراعة الأشجار ☒

٦. المسافة بين نقطتين متتاليتين متماثلتين في الحركة والازاحة والاتجاه.....

السعة ☐ الطول الموجي ☒ السرعة ☐ التردد ☐

٧. موجات الصوت تتكون من

قمة وقيعان ☐ تضاعطات ووقمم ☐ تضاعطات وتخلخلات ☒ قيعان وتخلخلات ☐

السؤال الثاني (أ) :

أكتب بين القوسين كلمة (صحيحة) للعبارة الصحيحة وكلمة (خاطئة) للعبارة غير الصحيحة لكل مما يلي

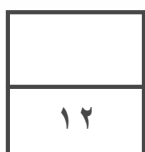
(١×٨):

- ١- الدهون هي مصدر للطاقة، لكنها تُستهلك ببطء. (**صحيحة**)
- ٢- نقص الألياف الغذائية في النظام الغذائي يمكن أن يسبب الإمساك. (**صحيحة**)
- ٣- يحدث تبادل الغازات في القصبة الهوائية. (**خطأ**)
- ٤- حمض اللاكتيك ينتج من التنفس اللاهوائي في خلايا العضلات (**صحيحة**)
- ٥- في عملية الزفير يزداد ضغط الهواء في التجويف الصدري فيطرد الهواء من الرئتين (**صحيحة**)
- ٦- الزكام مرض بكتيري يمكن علاجه بالمضادات الحيوية. (**خطأ**)
- ٧- تعتبر الرياح من عوامل التجوية الميكانيكية (**صحيحة**)
- ٨ - تتكون الدلتا عندما تقل سرعة تيار الماء (**صحيحة**)



السؤال الثاني (ب) أملأ الفراغات في الجمل التالية بما يناسبها علمياً (١×٤)

١. الطعام الموجود بالمعدة يسمى **الكيموس**
٢. **البلعوم** . هو العضو الذي يصل فتحة الفم والانف بالقصبة الهوائية
٣. الموجة التي تهتز فيها جسيمات الوسط في نفس اتجاه انتشار الموجة تُسمى **موجات طولية**
٤. الضوء من الموجات **الكهرومغناطيسية المستعرضة** ..



درجة السؤال الثاني

في الجدول التالي اختر العبارة او الشكل من المجموعة (ب) وأكتب رقمها أمام ما يناسبها من عبارات

المجموعة (أ) (١×٦) :

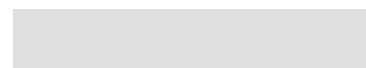


الرقم	المجموعة (أ)	المجموعة (ب)
(٢)	وحدة قياس سرعة الموجة	١ - m / s ٢ - Hz
(١)	وحدة قياس التردد	٣ - s
(٦)	ممر للهواء بين البلعوم والقصبه الهوائية <u>ص ٦٧</u>	٤ - الانف
(٥)	- عضلة تفصل التجويف الصدري عن التجويف البطني <u>ص ٦٧</u>	٥ - الحجاب الحاجز ٦ - الحنجرة
(٨)	أقل المواد مرونة واقلها كفاءة في نقل الصوت	٧ - حديد
(٧)	أكثر المواد مرونة وأعلىها في نقل الصوت	٨ - الهواء ٩ - الماء

مدرسة التميز النموذجية
(ابتدائي - متوسط - ثانوي)

٦

درجة السؤال الثالث





السؤال الرابع (أ) : علل لما يلي تعليلا علميا دقيقا (٣ × ٢) :

١- يُعتبر الماء من المغذيات الأساسية للجسم.

لأنه ضروري لتنظيم درجة حرارة الجسم، ونقل المواد الغذائية، والتخلص من الفضلات، على الرغم من أنه لا يزود الجسم بالسرعات الحرارية.

٢- وجود الخملات في الأمعاء الدقيقة.

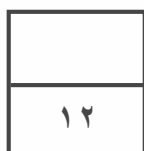
السبب: للزيادة مساحة سطح امتصاص المغذيات

٣ - لصيوان الأذن أهمية في السمع لأنه يقوم بتجميع الموجات الصوتية



السؤال الرابع (ب) : قارن بين كلا مما يلي كما هو موضح بالجدول التالي (٣ × ٢) :

وجه المقارنة	أكبر من 20000 هرتز	أقل من 20 هرتز
يسمعاها (الفيلة - الخفافيش)	الخفافيش	الفيلة
وجه المقارنة	الموجات الميكانيكية	الموجات الكهرومغناطيسية
الاحتياج لوسط مادي (تحتاج - لا تحتاج)	تحتاج	لا تحتاج
وجه المقارنة	الأكسدة	التكربن
الغاز المسؤل	الأكسجين	ثاني أكسيد الكربون



درجة السؤال الرابع



السؤال الخامس: (أ) أي مما يلي لا ينتمي للمجموعة، مع توضيح السبب (٣×٢):

١- (ممارسة الرياضة - غذاء متوازن - شرب الماء بكثرة - التدخين)

الذي لا ينتمي التدخين السبب لأنه من العادات الضارة والباقي نمط حياة صحي

٢- (الاميليز - الببسين - الجلوكوز - الليبيز)

الذي لا ينتمي الجلوكوز السبب : **لأنه من السكريات والباقي انزيمات**

٣- (القلب - الاوعية الدموية - القنطرة الهوائية - الدم)

- السبب: - **لأنها تنتمي للجهاز التنفسي والباقي ينتمي للجهاز الدوري.**

٦

السؤال الخامس (ب) : احسب سرعة الصوت لمصدر صوتي يصدر نغمة ترددها 60 Hz اذا علمت أن

طولها الموجي

يساوي 3 m

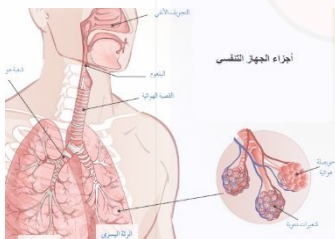
القانون (v) سرعة الموجة = الطول الموجي (λ) × التردد (f)

الحل : السرعة = ٦٠ × ٣ = ١٨٠ م / ث

-الشكل المقابل يوضح الجهاز التنفسي ص ٦٦

اذكر اسم العملية التي تتم عند جدر الحويصلات الهوائية

اسم العملية :....التبادل الغازي.....



٣- صنف الكلمات التالية حسب ما هو مطلوب بالجدول:

قلة الأمطار - التشجير وزراعة النباتات- الرعي الجائر - تطبيق الزراعة المستدامة

زيادة التصحر	التقليل من التصحر
قلة الأمطار الرعي الجائر	التشجير وزراعة النباتات- تطبيق الزراعة المستدامة

(ابتدائي - متوسط - ثانوي)

١٢

درجة السؤال الخامس

انتهت الأسئلة