

تم تحميل هذا الملف من موقع المناهج الكويتية



مدرسة عبد اللطيف النصف المتوسطة بنين

الملف أوراق عمل شاملة لوحدة الغذاء المتوازي والجهاز الهضمي والتنفسي

موقع المناهج ← ملفات الكويت التعليمية ← الصف الثامن ← علوم ← الفصل الأول

روابط مواقع التواصل الاجتماعي بحسب الصف الثامن



روابط مواد الصف الثامن على تلغرام

[الرياضيات](#)

[اللغة الانجليزية](#)

[اللغة العربية](#)

[التربية الاسلامية](#)

المزيد من الملفات بحسب الصف الثامن والمادة علوم في الفصل الأول

<a href="#">مسودة كتاب الطالب لعام 2018</a>	1
<a href="#">النسخة المعتمدة لكتاب العلوم لعام 2018</a>	2
<a href="#">تلخيص الوحدة الأولى في مادة العلوم منهج جديد</a>	3
<a href="#">أسئلة مراجعة مذكرة طريق النجاح</a>	4
<a href="#">بنك أسئلة الوحدة الأولى في مادة العلوم</a>	5

2026/2025

# أوراق عمل لمادة العلوم صف ثامن

مدرسة عبد اللطيف النصف المتوسطة للبنين

مدير المدرسة : أ . عبدالله الكندري

رئيس القسم : أ . حسن شديد



أوراق عمل علوم /صف ثامن  
الوحدة الأولى  
الغذاء المتوازن



**س1: اختر الإجابات الصحيحة علميا لكل مما يلي وضع إشارة √ في المربع المقابل لها :**

**1- أحد المغذيات التالية يعتبر المصدر الرئيسي للطاقة في الجسم :**

☐ الكربوهيدرات ☐ البروتينات ☐ الدهون ☐ الفيتامينات

**2- عنصر أساسي في بناء العضلات في الجسم :**

☐ البروتينات ☐ الكربوهيدرات ☐ الدهون ☐ الفيتامينات

**س2 : اكتب المصطلح العلمي المناسب لكل من العبارات التالية :**

**1- الطريقة أو الأسلوب الذي يتبعه الشخص في تناول الطعام .** ( )

**2- النظام الغذائي الذي يحتوي جميع العناصر الغذائية الأساسية** ( )

**س3: اكتب بين القوسين كلمة ( صحيحة ) أمام العبارة الصحيحة وكلمة ( خاطئة ) أمام العبارة الخاطئة فيما يلي :**

1. توفر الكربوهيدرات طاقة أكبر للجسم من الطاقة التي توفرها الدهون . ( )
2. تعتبر البروتينات مصدرا للطاقة في الجسم اذا لم تتوفر الكربوهيدرات او الدهون ( )
3. يساعد فيتامين د على تقوية مناعة الجسم . ( )
4. يؤدي نقص الحديد في الجسم الى هشاشة العظام ( )

**س4: أي مما يلي لا ينتمي للمجموعة مع ذكر السبب :**

1- فيتامينات - بروتينات - كربوهيدرات - دهون

الجواب : .....

السبب : .....

**س5: علل كل مما يلي تعليلا علميا سليما :**

1- يعاني بعض الأشخاص من ضعف المناعة وبطء التئام الجروح .

.....



أوراق عمل علوم /صف ثامن  
الوحدة الأولى  
الغذاء المتوازن



**س6: ماذا تتوقع ان يحدث في كل حالة من الحالات التالية :**

1- عند نقص فيتامين D في الجسم

.....

2- عند نقص الحديد في الجسم .

.....

**س7: قارن بين كل مما يلي كما هو موضح في الجدول التالي :**

البروتينات	الكربوهيدرات	
		الأهمية
		المصدر الغذائي
الكالسيوم	الحديد	
		الأهمية
فيتامين	فيتامين C	
		الأهمية
فقر الدم	مرض السمنة	
		السبب



## الدرس الأول : تركيب الجهاز الهضمي

**س1: اختر الإجابات الصحيحة علميا لكل مما يلي وضع إشارة √ في المربع المقابل لها :**

**1- أول عضو في الجهاز الهضمي هو :**

- ☐ المري ☐ المعدة ☐ الفم ☐ الكبد

**2- القناة التي تقوم بدور مزدوج في الجهازين الهضمي والتنفسي هي :**

- ☐ المريء ☐ البلعوم ☐ الأمعاء الدقيقة ☐ القصبة الهوائية

**س2 : اكتب المصطلح العلمي المناسب لكل من العبارات التالية :**

**1- قناة تنقل الطعام من الفم الى المريء** ( )

**2- انبوبة عضلية ملساء تعمل بالحركة الدودية لتدفع الطعام نحو المعدة** ( )

**س3: اكتب بين القوسين كلمة ( صحيحة ) أمام العبارة الصحيحة وكلمة ( خاطئة ) أمام العبارة الخاطئة فيما يلي :**

1. يتم الهضم الميكانيكي في الفم بواسطة الفم واللسان والغدد اللعابية . ( )  
2. تعد الأمعاء الغليظة الجزء الأساسي في عملية الهضم لاحتوائها على الخملات ( )

**س4: علل كل مما يلي تعليلا علميا سليما :**

- تكثر الانتنئات في جدار الأمعاء الدقيقة الداخلي .

**س5: قارن بين كل مما يلي كما هو موضح في الجدول التالي :**

الأمعاء الدقيقة	المعدة	
		اسم الغذاء المهضوم



## الدرس الثاني : ملحقات القناة الهضمية

**س1: اختر الإجابات الصحيحة علميا لكل مما يلي وضع إشارة √ في المربع المقابل لها :**

1- أحد الأعضاء التالية لا يمر الطعام من خلاله ولكنه يساعد في عملية الهضم .

☐ المري ☐ الأمعاء الدقيقة ☐ الفم ☐ الكبد

2- الغدة التي تلعب دور مزدوج في الجسم وتقوم بهضم الضعام وافراز الأنسولين :

☐ الكبد ☐ الغدد اللعابية ☐ البنكرياس ☐ الغدة الدرقية

**س2 : اكتب المصطلح العلمي المناسب لكل من العبارات التالية :**

1- أكبر غدة في جسم الإنسان . ( )

2- غدة تقع خلف المعدة تفرز العصارة البنكرياسية . ( )

**س3: اكتب بين القوسين كلمة ( صحيحة ) أمام العبارة الصحيحة وكلمة ( خاطئة ) أمام العبارة الخاطئة فيما يلي :**

1. يفرز البنكرياس عصارة بنكرياسية تصب في الأمعاء الغليظة لتكمل عملية الهضم . ( )

2. يعمل البنكرياس على افراز العصارة الصفراوية التي تهضم الدهون ( )

**س4: أي مما يلي لا ينتمي للمجموعة مع ذكر السبب :**

1- الكبد - البنكرياس - المعدة - الغدد اللعابية

الجواب : .....

السبب : .....



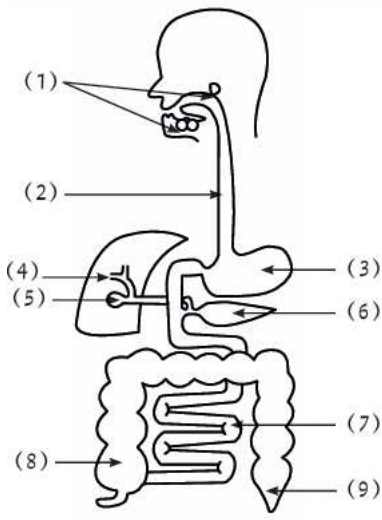
**س5: علل كل مما يلي تعليلا علميا سليما :**

1- يعتبر الكبد جهاز ترشيح طبيعي للجسم .

**س6: ماذا تتوقع ان يحدث في كل حالة من الحالات التالية :**

- توقف البنكرياس عن افراز هرمون الانسولين .

**س7: أدرس الرسم جيدا ثم أجب عن المطلوب :**



1. يوضح الرسم المقابل تركيب الجهاز الهضمي .

• يمثل رقم ( 3 ) .....

• وظيفة رقم ( 8 ) .....

• تمثل الأرقام 1, 4, 6 .....

2. العضو رقم 7 كثير الانتشاءات وهو يمثل .....

3. وضح دور الانتشاءات .



### الدرس الثالث : عملية الهضم

**س1: اختر الإجابات الصحيحة علميا لكل مما يلي وضع إشارة  $\checkmark$  في المربع المقابل لها :**

**1- يتخصص انزيم الأميليز الذي تفرزه الغدد اللعابية في هضم :**

☐ البروتينات ☐ النشويات ☐ الدهون ☐ الفيتامينات

**2- يتحول النشا بفعل الأنزيمات داخل الفم الى :**

☐ احماض امينية ☐ احماض دهنية ☐ جليسرول ☐ مالتوز

**س2 : اكتب المصطلح العلمي المناسب لكل من العبارات التالية :**

**1- عملية تفتيت الطعام الى قطع اصغر دون تغيير في تركيبه الكيميائي . ( )**

**2- أحد الاضطرابات الهضمية يحدث عندما تكون حركة الأمعاء بطيئة مما يؤدي الى صعوبة في اخراج الفضلات . ( )**

**س3: اكتب بين القوسين كلمة ( صحيحة ) أمام العبارة الصحيحة وكلمة ( خاطئة ) أمام العبارة الخاطئة فيما يلي :**

**1- يحدث للطعام في المعدة هضم كيميائي فقط . ( )**

**2- لا يقوم انزيم الببسين بهضم البروتين الا في وسط حمضي مناسب . ( )**

**س4: علل كل مما يلي تعليلا علميا سليما :**

**- لا تهضم البروتينات هضم كيميائي في الفم .**

**س6: قارن بين كل مما يلي كما هو موضح في الجدول التالي :**

الهضم الكيميائي	الهضم الميكانيكي	مثال
المعدة	الفم	الانزيم المفرز
انزيم الليباز	انزيم الأميليز	
		نوع الغذاء المهضوم





## الجهاز التنفسي : الدرس الأول

س1 : اكتب المصطلح العلمي المناسب لكل من العبارات التالية :

- 1- تركيب عضلي يمرر الهواء الى الحنجرة والطعام الى المريء . ( )  
2- عضوان اسفنجيان يقعان داخل التجويف الصدري . ( )

س2: اكتب بين القوسين كلمة ( صحيحة ) أمام العبارة الصحيحة وكلمة ( خاطئة ) أمام العبارة الخاطئة فيما يلي :

- 1- تعكر ماء الجير عند النفخ فيه دليل على تفاعله مع غاز الاكسجين . ( )  
2- الرئتان هما القوة الفاعلة أثناء عملية الشهيق والزفير. ( )

س3: علل كل مما يلي تعليلا علميا سليما :

- تتميز الحويصلات الهوائية بأن لها جدار رقيق جدا وجدرانها محاطة بالشعيرات الدموية .

س4: أي مما يلي لا ينتمي للمجموعة مع ذكر السبب :

1- في ضوء دراستك لتركيب للجهاز التنفسي

( - البلعوم - المريء - القصبة الهوائية - الحنجرة )

الجواب : .....

السبب : .....

س5: قارن بين كل مما يلي كما هو موضح في الجدول التالي :

الزفير	الشهيق	
		حركة الحجاب الحاجز